



ประกาศองค์การบริหารส่วนตำบลชะเนือ
เรื่อง การใช้แผนการดำเนินงาน ประจำปีงบประมาณ พ.ศ. ๒๕๖๒

ตามระเบียบกระทรวงมหาดไทยว่าด้วยการจัดทำแผนพัฒนาขององค์กรปกครองส่วนท้องถิ่น พ.ศ.๒๕๔๘ และแก้ไขเพิ่มเติม (ฉบับที่ ๒) พ.ศ.๒๕๕๙ กำหนดให้องค์กรปกครองส่วนท้องถิ่นจัดทำแผนการดำเนินงานให้แล้วเสร็จภายในสามสิบวันนับแต่วันที่ประกาศใช้งบประมาณรายจ่ายประจำปีงบประมาณ รายจ่ายเพิ่มเติม งบประมาณจากเงินสะสมหรือได้รับแจ้งแผนงานและโครงการจากหน่วยราชการส่วนกลาง ส่วนภูมิภาค รัฐวิสาหกิจหรือหน่วยงานอื่นๆ ที่ต้องดำเนินการในพื้นที่องค์กรปกครองส่วนท้องถิ่นในปีงบประมาณ นั้น

ดังนั้น เพื่อให้เป็นไปตามระเบียบกระทรวงมหาดไทยว่าด้วยการจัดทำแผนพัฒนาของ องค์กรปกครองส่วนท้องถิ่น พ.ศ.๒๕๔๘ และแก้ไขเพิ่มเติม (ฉบับที่ ๒) พ.ศ.๒๕๕๙ ข้อ ๒๖ และ ข้อ ๒๗ และเพื่อเป็นแนวทางการดำเนินงานขององค์กรปกครองส่วนท้องถิ่นมีความชัดเจนในการปฏิบัติ ลดความซ้ำซ้อน ของโครงการ มีการประสานและบูรณาการการทำงานกับหน่วยงานเพื่อควบคุมการดำเนินงานให้เป็นไปอย่าง เหมาะสมและมีประสิทธิภาพ องค์การบริหารส่วนตำบลชะเนือ จึงประกาศใช้แผนการดำเนินงาน ประจำปี งบประมาณ พ.ศ.๒๕๖๒ ตั้งแต่วันที่ ๑ ตุลาคม ๒๕๖๑ เป็นต้นไป

จึงประกาศให้ทราบโดยทั่วกัน

ประกาศ ณ วันที่ ๑ เดือนตุลาคม พ.ศ. ๒๕๖๑

(นายแพทย์ ไพศาลธรรมโชติ)
นายกองค์การบริหารส่วนตำบลชะเนือ



แผนการดำเนินงาน
ประจำปีงบประมาณ พ.ศ. ๒๕๖๒



องค์การบริหารส่วนตำบลชะเมื้อ
อำเภอแม่ระมาด จังหวัดตาก

คำนำ

ตามที่องค์การบริหารส่วนตำบลชะนะจือ ได้ประกาศใช้ข้อบัญญัติงบประมาณรายจ่ายประจำปีงบประมาณ พ.ศ. ๒๕๖๒ เรียบร้อยแล้ว นั้น เพื่อให้การดำเนินงานตามข้อบัญญัติเป็นไปอย่างมีประสิทธิภาพ ตามกำหนดระยะเวลา จำเป็นที่จะต้องมีการวางแผนเพื่อให้เป็นไปตามหวังระยะเวลา และสอดคล้องกับงบประมาณ ดังนั้น จึงได้จัดทำแผนการดำเนินงาน ประจำปีงบประมาณ พ.ศ.๒๕๖๒ ขององค์การบริหารส่วนตำบลชะนะจือ ขึ้น สำหรับใช้เป็นเครื่องมือในการบริหารงานของผู้บริหาร เพื่อควบคุมการดำเนินงานให้เป็นอย่างเหมาะสม โดยแผนการดำเนินงานนี้ได้แสดงรายละเอียดของแผนงาน/ โครงการพัฒนา และกิจกรรมการพัฒนาที่ดำเนินงานในพื้นที่ขององค์การบริหารส่วนตำบลชะนะจือ นอกจากนี้แผนการดำเนินงาน ประจำปีงบประมาณ พ.ศ.๒๕๖๒ ดังกล่าวยังเป็นเครื่องมือสำหรับคณะกรรมการติดตามและประเมินผลแผนอีกด้วย

หวังเป็นอย่างยิ่งว่าแผนการดำเนินงาน ประจำปีงบประมาณ พ.ศ. ๒๕๖๒ ฉบับนี้จะเป็นประโยชน์ต่อผู้บริหารท้องถิ่น และคณะกรรมการติดตามและประเมินผลแผนพัฒนาได้เป็นอย่างดี

งานนโยบายและแผน
สำนักงานปลัด อบต.

สารบัญ

| เรื่อง | หน้า |
|---|------|
| ส่วนที่ ๑ บทนำ | |
| - บทนำ | ๑ |
| - วัตถุประสงค์ของแผนการดำเนินงาน | ๑ |
| - ขั้นตอนการจัดทำแผนการดำเนินงาน | ๑ |
| - ประโยชน์ของแผนการดำเนินงาน | ๒ |
| - แผนผังการดำเนินงาน | ๓ |
| ส่วนที่ ๒ บัญชีโครงการ / กิจกรรม | |
| - บัญชีสรุปจำนวนโครงการและงบประมาณ | ๔ |
| - บัญชีโครงการ / กิจกรรม / งบประมาณ | ๖ |
| ๑. ยุทธศาสตร์การพัฒนา ด้านการจัดระเบียบในชุมชน และการรักษาความสงบเรียบร้อย | |
| ๑.๑ แผนงาน สร้างความเข้มแข็งของชุมชน | ๖ |
| ๒. ยุทธศาสตร์การพัฒนา ด้านศาสนา ศิลปะ วัฒนธรรม ประเพณีและวันสำคัญต่างๆ | |
| ๒.๑ แผนงาน การศึกษา | ๗ |
| ๒.๒ แผนงาน การศาสนา วัฒนธรรม และนันทนาการ | ๗ |
| ๓. ยุทธศาสตร์การพัฒนา ด้านการส่งเสริมคุณภาพชีวิต | |
| ๓.๑ แผนงาน สังคมสงเคราะห์ | ๘ |
| ๓.๒ แผนงาน การศึกษา | ๑๔ |
| ๓.๓ แผนงาน สาธารณสุข | ๒๓ |
| ๓.๔ แผนงาน การศาสนา วัฒนธรรมและนันทนาการ | ๒๕ |
| ๓.๕ แผนงาน งบกลาง | ๒๖ |
| ๔. ยุทธศาสตร์การพัฒนา ด้านการอนุรักษ์ทรัพยากรธรรมชาติและสิ่งแวดล้อม | |
| ๔.๑ แผนงาน การรักษาความสงบภายใน | ๒๘ |
| ๔.๒ แผนงาน เกษตร | ๒๘ |
| ๕. ยุทธศาสตร์การพัฒนา ด้านการบริหารจัดการที่ดี | |
| ๕.๑ แผนงาน บริหารงานทั่วไป | ๒๙ |
| - บัญชีจำนวนครุภัณฑ์สำหรับที่ไม่ได้ดำเนินการตามโครงการพัฒนาท้องถิ่น | ๓๒ |

ภาคผนวก

- สำเนาประกาศองค์การบริหารส่วนตำบลชะนะจ้อย ลงวันที่ ๑ เดือนตุลาคม พ.ศ.๒๕๖๑
เรื่อง การใช้แผนการดำเนินงาน ประจำปีงบประมาณ พ.ศ. ๒๕๖๒
- สำเนาคำสั่งองค์การบริหารส่วนตำบลชะนะจ้อย ที่ ๑๑๙/๒๕๕๙ ลงวันที่ ๑๒ เมษายน ๒๕๕๙
เรื่อง แต่งตั้งคณะกรรมการสนับสนุนการจัดทำแผนพัฒนาองค์การบริหารส่วนตำบลชะนะจ้อย
- สำเนาคำสั่งองค์การบริหารส่วนตำบลชะนะจ้อย ที่ ๓๖๓/๒๕๕๙ ลงวันที่ ๒๗ ตุลาคม ๒๕๕๙
เรื่อง แต่งตั้งคณะกรรมการพัฒนาองค์การบริหารส่วนตำบลชะนะจ้อย

บทนำ

ตามระเบียบกระทรวงมหาดไทย ว่าด้วยการจัดทำแผนพัฒนาขององค์กรปกครองส่วนท้องถิ่น พ.ศ. ๒๕๔๘ และแก้ไขเพิ่มเติม (ฉบับที่ ๒) พ.ศ.๒๕๕๙ กำหนดให้องค์กรปกครองส่วนท้องถิ่นจัดทำแผนการดำเนินงาน ซึ่งมีจุดมุ่งหมายที่แสดงถึงรายละเอียด แผนงาน/โครงการพัฒนาและกิจกรรมที่ดำเนินการจริงทั้งหมดในพื้นที่ขององค์กรปกครองส่วนท้องถิ่นประจำปีงบประมาณนั้น แผนการดำเนินงานเป็นเอกสารที่ระบุแผนงาน/โครงการ/กิจกรรม ทั้งหมดที่จะดำเนินการในปีงบประมาณนั้น ทำให้แนวทางในการดำเนินงานในปีงบประมาณนั้น ขององค์กรปกครองส่วนท้องถิ่นมีความชัดเจนในการปฏิบัติงานมากขึ้น มีการประสานและบูรณาการการทำงานกับหน่วยงาน และจำแนกรายละเอียดต่างๆ ของแผนงาน/โครงการ ในแผนการดำเนินงาน จะทำให้การติดตามและประเมินผลแผนพัฒนาท้องถิ่น มีความสะดวกมากขึ้นอีกด้วย

องค์การบริหารส่วนตำบลชะเนงจ้อ ได้ดำเนินการจัดทำแผนพัฒนาท้องถิ่นสี่ปี (พ.ศ.๒๕๖๑ - ๒๕๖๔) และที่เพิ่มเติม และเปลี่ยนแปลง ครั้งที่ ๑/๒๕๖๑ ตลอดจนได้พิจารณางบประมาณรายจ่ายประจำปีงบประมาณ พ.ศ.๒๕๖๒ เสร็จเรียบร้อยแล้ว จึงได้จัดทำแผนการดำเนินงาน ประจำปีงบประมาณ พ.ศ.๒๕๖๒ ขึ้น ซึ่งเป็นโครงการ/แผนงาน จากการดำเนินงานขององค์การบริหารส่วนตำบลชะเนงจ้อ และหน่วยงานราชการต่างๆ และประชาชนในพื้นที่ ซึ่งเป็นแผนในการปฏิบัติภารกิจที่จะดำเนินงานในปีงบประมาณ พ.ศ. ๒๕๖๒

วัตถุประสงค์ของแผนการดำเนินงาน

๑. เป็นแผนที่จัดทำตามระเบียบกระทรวงมหาดไทยว่าด้วยการจัดทำแผนพัฒนาขององค์กรปกครองส่วนท้องถิ่น พ.ศ. ๒๕๔๘ และแก้ไขเพิ่มเติม (ฉบับที่ ๒) พ.ศ.๒๕๕๙
๒. เป็นแผนที่แสดงถึงรายละเอียดแผนงาน /โครงการพัฒนาและกิจกรรมที่ดำเนินงานจริงทั้งหมดในพื้นที่ขององค์การบริหารส่วนตำบลชะเนงจ้อ ในปีงบประมาณ พ.ศ. ๒๕๖๒
๓. แผนดำเนินการเป็นเอกสารที่ระบุแผนงาน /โครงการ /กิจกรรมทั้งหมดที่จะดำเนินการในปีงบประมาณ พ.ศ. ๒๕๖๒
๔. เป็นแนวทางในการดำเนินงาน ในปีงบประมาณ พ.ศ. ๒๕๖๒
๕. ทำให้องค์การบริหารส่วนตำบลชะเนงจ้อ มีความชัดเจนในการปฏิบัติงานมากขึ้น
๖. การประสานและบูรณาการการทำงานกับหน่วยงานอื่นๆ ทำให้ทราบรายละเอียด แผนงานของหน่วยงานอื่นๆ ที่จะจัดทำโครงการ / แผนงาน ในพื้นที่องค์การบริหารส่วนตำบลชะเนงจ้อ

ขั้นตอนการจัดทำแผนการดำเนินงาน

ขั้นตอนที่ ๑ การเก็บรวบรวมข้อมูล

คณะกรรมการสนับสนุนการพัฒนาท้องถิ่น เก็บรวบรวมข้อมูลโครงการ/กิจกรรมที่จะมีการดำเนินการจริงในพื้นที่ขององค์การบริหารส่วนตำบลชะเนงจ้อ ซึ่งจะมีโครงการ /กิจกรรมขององค์การบริหารส่วนตำบลชะเนงจ้อ และโครงการ/กิจกรรมที่หน่วยงานอื่นเข้ามาดำเนินงานในพื้นที่ โดยข้อมูลดังกล่าวอาจตรวจสอบได้จากหน่วยงานในพื้นที่และตรวจสอบจากแผนดำเนินงานพัฒนาจังหวัด /อำเภอแบบบูรณาการ

ขั้นตอนที่ ๒ การจัดทำร่างแผนการดำเนินงาน

คณะกรรมการสนับสนุนการพัฒนาท้องถิ่น จัดทำร่างแผนการดำเนินงานโดยพิจารณาจัดหมวดหมู่ให้สอดคล้องกับยุทธศาสตร์ และแนวทางการพัฒนาของท้องถิ่นกำหนดไว้ในแผนยุทธศาสตร์การพัฒนารองการ บริหารส่วนตำบลชะเนือ โดยมีเค้าโครงแผนการดำเนินงาน ๒ ส่วน คือ

ส่วนที่ ๑ บทนำ ประกอบด้วย

- ๑.๑ บทนำ
- ๑.๒ วัตถุประสงค์ของแผนการดำเนินงาน
- ๑.๓ ขั้นตอนการจัดทำแผนการดำเนินงาน
- ๑.๔ ประโยชน์ของแผนการดำเนินงาน

ส่วนที่ ๒ บัญชีโครงการ/กิจกรรม ประกอบด้วย

- ๒.๑ บัญชีสรุปจำนวนโครงการและงบประมาณ (แบบ ผด.๐๑)
- ๒.๒ บัญชีโครงการ/กิจกรรม/งบประมาณ (แบบ ผด.๐๒)
- ๒.๓ บัญชีจำนวนครุภัณฑ์ที่ไม่ได้ดำเนินการตามโครงการพัฒนาท้องถิ่น (แบบ ผด.๐๒/๑)

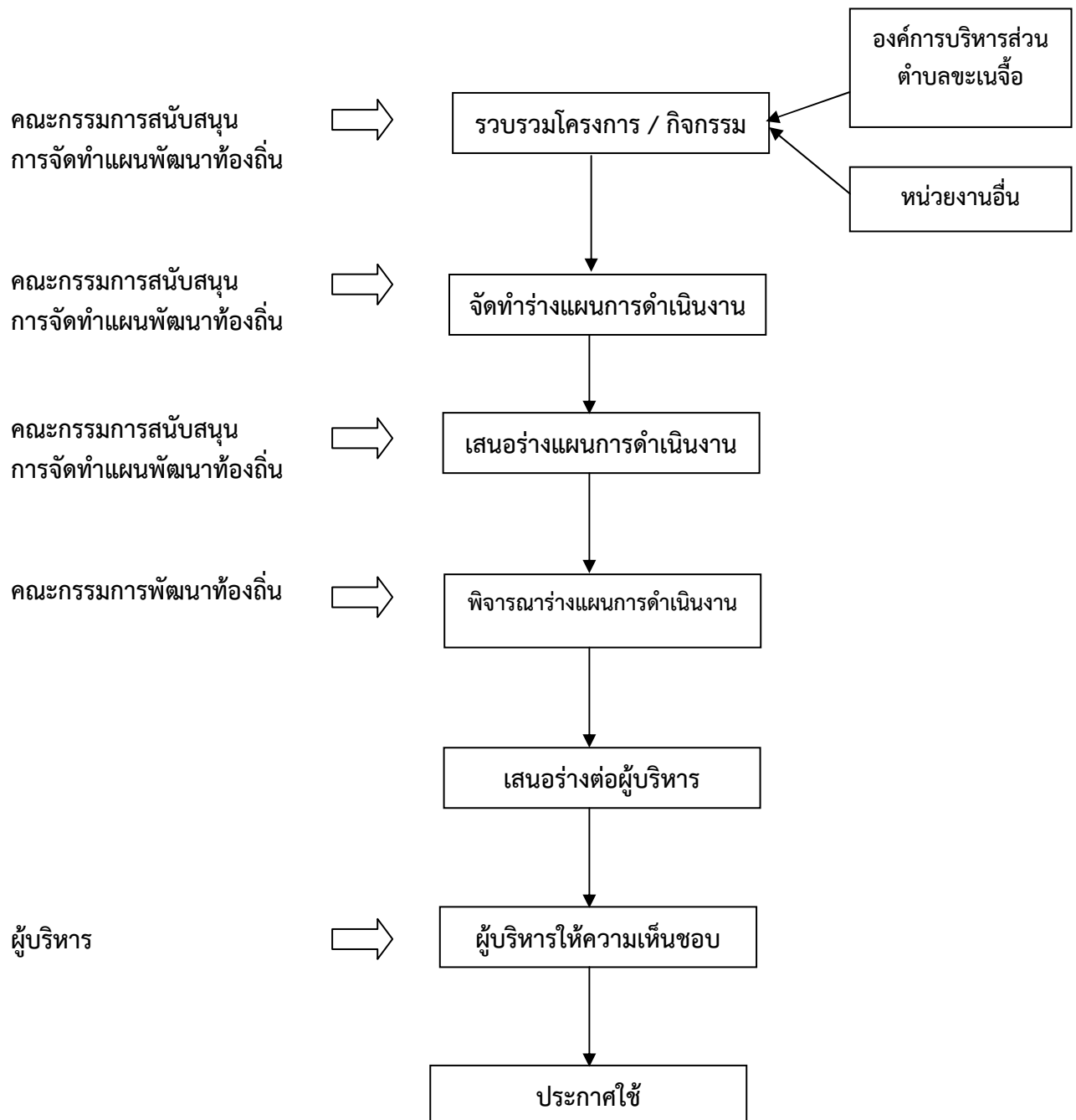
ขั้นตอนที่ ๓ การประกาศใช้แผนการดำเนินงาน

คณะกรรมการสนับสนุนการพัฒนาท้องถิ่น นำร่างแผนการดำเนินงานเสนอผู้บริหารท้องถิ่น เพื่อประกาศใช้ การประกาศแผนการดำเนินงาน ให้จัดทำประกาศขององค์กรปกครองส่วนท้องถิ่น เรื่อง การใช้แผนการดำเนินงานประจำปี เพื่อปิดประกาศโดยเปิดเผยให้ประชาชนได้ทราบและตรวจสอบได้

ประโยชน์ของแผนการดำเนินงาน

๑. เพื่อเป็นเครื่องมือสำคัญในการบริหารงานของผู้บริหารท้องถิ่น และเพื่อควบคุมการดำเนินการ ให้เป็นไปอย่างเหมาะสมและมีประสิทธิภาพ
๒. ทำให้ทราบถึงแผนงาน / โครงการ / กิจกรรมที่ดำเนินการจริงในพื้นที่ในปีงบประมาณ พ.ศ. ๒๕๖๒
๓. เพื่อให้ทราบถึงแผนงาน / โครงการ / กิจกรรมของหน่วยงานอื่นๆ ที่จะดำเนินการในพื้นที่ องค์การบริหารส่วนตำบลชะเนือ
๔. สามารถแก้ไขปัญหาและความต้องการของประชาชนในพื้นที่ได้อย่างถูกต้อง
๕. ทำให้การบริหารจัดการขององค์การบริหารส่วนตำบลชะเนือ มีประสิทธิภาพในการบริหารงาน มากยิ่งขึ้น

แผนผังการดำเนินงาน



บัญชีสรุปจำนวนโครงการและงบประมาณ
แผนการดำเนินงาน ประจำปีงบประมาณ พ.ศ. ๒๕๖๒
องค์การบริหารส่วนตำบลชะเนือ อำเภอมะเข่มาต จังหวัดตาก

| ยุทธศาสตร์/แผนงาน | จำนวนโครงการ ที่ดำเนินการ | คิดเป็นร้อยละของ โครงการทั้งหมด | จำนวน งบประมาณ | คิดเป็นร้อยละของ งบประมาณทั้งหมด | หน่วยงาน รับผิดชอบหลัก |
|--|------------------------------|------------------------------------|-------------------|-------------------------------------|--------------------------------|
| ๑. ยุทธศาสตร์การพัฒนาด้านการจัดระเบียบในชุมชนและ การรักษาความสงบเรียบร้อย | | | | | |
| ๑.๑ แผนงาน สร้างความเข้มแข็งของชุมชน | ๒ | ๑.๑ | ๑๗๕,๐๐๐ | ๐.๖๙ | สำนักงานปลัด อบต. |
| รวม | ๒ | ๑.๑ | ๑๗๕,๐๐๐ | ๐.๖๙ | |
| ๒. ยุทธศาสตร์การพัฒนาด้านศาสนา ศิลปะ วัฒนธรรม ประเพณี และวันสำคัญต่างๆ | | | | | |
| ๒.๑ แผนงาน การศึกษา | ๑ | ๐.๕๕ | ๑๕,๐๐๐ | ๐.๐๖ | กองการศึกษาฯ |
| ๒.๒ แผนงาน การศาสนาวัฒนธรรม และนันทนาการ | ๓ | ๑.๖๕ | ๑๒๐,๐๐๐ | ๐.๔๗ | กองการศึกษาฯ |
| รวม | ๔ | ๒.๒ | ๑๓๕,๐๐๐ | ๐.๕๓ | |
| ๓. ยุทธศาสตร์การพัฒนาด้านการส่งเสริมคุณภาพชีวิต | | | | | |
| ๓.๑ แผนงาน สังคมสงเคราะห์ | ๑๐ | ๕.๕ | ๒๙๒,๐๐๐ | ๑.๑๖ | กองสวัสดิการสังคม |
| ๓.๒ แผนงาน การศึกษา | ๒๐ | ๑๑ | ๑๔,๔๕๑,๐๒๐ | ๕๗.๕๖ | กองการศึกษาฯ |
| ๓.๓ แผนงาน สาธารณสุข | ๔ | ๒.๒ | ๓๑๕,๘๐๐ | ๑.๒๕ | กองสาธารณสุขฯ |
| ๓.๔ แผนงาน การศาสนา วัฒนธรรมและนันทนาการ | ๒ | ๑.๑ | ๑๑๕,๐๐๐ | ๐.๔๕ | กองการศึกษาฯ |
| ๓.๕ แผนงาน งบกลาง | ๕ | ๒.๗๕ | ๙,๔๙๑,๙๒๐ | ๓๗.๘๐ | กองสวัสดิการฯ กองสาธารณสุขฯ |
| รวม | ๔๑ | ๒๒.๕๕ | ๒๔,๖๖๕,๗๔๐ | ๙๘.๒๒ | |

| ยุทธศาสตร์/แผนงาน | จำนวนโครงการ ที่ดำเนินการ | คิดเป็นร้อยละของ โครงการทั้งหมด | จำนวน งบประมาณ | คิดเป็นร้อยละของ งบประมาณทั้งหมด | หน่วยงาน รับผิดชอบหลัก |
|---|------------------------------|------------------------------------|-------------------|-------------------------------------|---------------------------|
| ๔. ยุทธศาสตร์การพัฒนาด้านการอนุรักษ์ทรัพยากรธรรมชาติและสิ่งแวดล้อม | | | | | |
| ๔.๑ แผนงาน การรักษาความสงบภายใน | ๑ | ๐.๕๕ | ๓๐,๐๐๐ | ๐.๑๑ | สำนักงานปลัด อบต. |
| ๔.๒ แผนงาน เกษตร | ๑ | ๐.๕๕ | ๓๐,๐๐๐ | ๐.๐๖ | สำนักงานปลัด อบต. |
| รวม | ๒ | ๑.๑ | ๖๐,๐๐๐ | ๐.๑๗ | |
| ๕. ยุทธศาสตร์การพัฒนาด้านการบริหารจัดการที่ดี | | | | | |
| ๕.๑ แผนงาน บริหารงานทั่วไป | ๖ | ๓.๓ | ๘๕,๐๐๐ | ๐.๓๓ | สำนักงานปลัด อบต. |
| รวม | ๖ | ๓.๓ | ๘๕,๐๐๐ | ๐.๓๓ | |
| รวมทั้งสิ้น | ๕๕ | ๑๐๐ | ๒๕,๑๒๐,๗๔๐ | ๑๐๐ | |

บัญชีโครงการ / กิจกรรม / งบประมาณ
แผนการดำเนินงาน ประจำปีงบประมาณ พ.ศ. ๒๕๖๒
องค์การบริหารส่วนตำบลชะเนง้อ อำเภอมะเข่มาด จังหวัดตาก

๑. ยุทธศาสตร์การพัฒนาด้านการจัดระเบียบในชุมชนและการรักษาความสงบเรียบร้อย

๑.๑ แผนงาน สร้างความเข้มแข็งของชุมชน

| ลำดับ ที่ | โครงการ | รายละเอียดของกิจกรรม ที่เกิดขึ้นจากโครงการ | งบประมาณ (บาท) | สถานที่ ดำเนินการ | หน่วยงาน รับผิดชอบ หลัก | พ.ศ. ๒๕๖๑ | | | พ.ศ. ๒๕๖๒ | | | | | | | | | |
|--------------|---|--|-------------------|--|-------------------------------|-----------|------|------|-----------|------|-------|------|------|-------|------|------|------|--|
| | | | | | | ต.ค. | พ.ย. | ธ.ค. | ม.ค. | ก.พ. | มี.ค. | เม.ย | พ.ค. | มิ.ย. | ก.ค. | ส.ค. | ก.ย. | |
| ๑ | โครงการแข่งขันกีฬา ด้านยาเสพติด อบต.ชะเนง้อ คัพ | - จ่ายเป็นค่าใช้จ่ายในการดำเนินการ ตามโครงการฯ เช่น ค่าป้ายโครงการ ค่าวัสดุอุปกรณ์ ค่าน้ำดื่ม ค่าน้ำแข็ง ค่าถ้วยรางวัล เงินรางวัล ค่าอาหาร กลางวัน และค่าใช้จ่ายอื่นที่จำเป็น สำหรับโครงการฯ นี้ (ปรากฏในแผนพัฒนาท้องถิ่นสี่ปี พ.ศ. ๒๕๖๑ - ๒๕๖๔ หน้าที่ ๙๗ ลำดับที่ ๑) | ๑๖๐,๐๐๐.- | อบต. ชะเนง้อ | สำนักงาน ปลัด อบต. | | | | | | ← | → | | | | | | |
| ๒ | โครงการเยาวชนรุ่นใหม่ ร่วมใจด้านยาเสพติด | - จ่ายเป็นค่าใช้จ่ายในการดำเนินการ ตามโครงการฯ เช่น ค่าป้ายโครงการ ค่าตอบแทนวิทยากร ค่าอาหารว่าง พร้อมเครื่องดื่ม ค่าอาหารกลางวัน และค่าใช้จ่ายอื่นที่จำเป็นสำหรับ โครงการฯ นี้ (ปรากฏในแผนพัฒนา ท้องถิ่นสี่ปี พ.ศ. ๒๕๖๑ - ๒๕๖๔ หน้าที่ ๙๗ ลำดับที่ ๒) | ๑๕,๐๐๐.- | หอประชุม รร.ในสังกัด อบต. ชะเนง้อ | สำนักงาน ปลัด อบต. | | | | | | | | ← | → | | | | |
| รวม | | | ๑๗๕,๐๐๐.- | | | | | | | | | | | | | | | |

หมายเหตุ อาจมีการพิจารณาปรับเปลี่ยนระยะเวลาดำเนินการตามความเหมาะสม

๒. ยุทธศาสตร์การพัฒนาด้านศาสนา ศิลปะ วัฒนธรรม ประเพณีและวันสำคัญต่างๆ

๒.๑ แผนงาน การศึกษา

| ลำดับ ที่ | โครงการ | รายละเอียดของกิจกรรม ที่เกิดขึ้นจากโครงการ | งบประมาณ (บาท) | สถานที่ ดำเนินการ | หน่วยงาน รับผิดชอบ หลัก | พ.ศ. ๒๕๖๑ | | | พ.ศ. ๒๕๖๒ | | | | | | | | | | |
|--------------|-------------------------------------|---|-------------------|---|-------------------------------|-----------|------|------|-----------|------|-------|------|------|-------|------|------|------|---|--|
| | | | | | | ต.ค. | พ.ย. | ธ.ค. | ม.ค. | ก.พ. | มี.ค. | เม.ย | พ.ค. | มิ.ย. | ก.ค. | ส.ค. | ก.ย. | | |
| ๑ | โครงการจัดกิจกรรม วันแม่แห่งชาติ | - จ่ายเป็นค่าใช้จ่ายในการดำเนิน โครงการฯ เช่น เงินรางวัล ของรางวัล ค่าวัสดุ/อุปกรณ์ ค่าตกแต่งสถานที่ ค่าป้ายโครงการ และค่าใช้จ่ายอื่นที่ จำเป็นสำหรับโครงการฯ นี้ (ปรากฏในแผนพัฒนาท้องถิ่นสี่ปี พ.ศ. ๒๕๖๑ - ๒๕๖๔ หน้าที่ ๑๐๐ ลำดับที่ ๒) | ๑๕,๐๐๐.- | ศพด. ในสังกัด อบต. ชะเนนจือ ทั้ง ๕ แห่ง | กอง การศึกษาฯ | | | | | | | | | | | | | ↔ | |
| รวม | | | ๑๕,๐๐๐.- | | | | | | | | | | | | | | | | |

๒.๒ แผนงาน การศาสนาวัฒนธรรม และนันทนาการ

| ลำดับ ที่ | โครงการ | รายละเอียดของกิจกรรม ที่เกิดขึ้นจากโครงการ | งบประมาณ (บาท) | สถานที่ ดำเนินการ | หน่วยงาน รับผิดชอบ หลัก | พ.ศ. ๒๕๖๑ | | | พ.ศ. ๒๕๖๒ | | | | | | | | | | |
|--------------|--|---|-------------------|--|-------------------------------|-----------|------|------|-----------|------|-------|------|------|-------|------|------|------|--|--|
| | | | | | | ต.ค. | พ.ย. | ธ.ค. | ม.ค. | ก.พ. | มี.ค. | เม.ย | พ.ค. | มิ.ย. | ก.ค. | ส.ค. | ก.ย. | | |
| ๑ | โครงการส่งเสริม วัฒนธรรมท้องถิ่น “ประเพณีสงน้ำ พระธาตุธาตุ” | - จ่ายเป็นค่าใช้จ่ายในการดำเนิน โครงการฯ เช่น เงินรางวัล ของรางวัล ค่าวัสดุ/อุปกรณ์ ค่าตกแต่งสถานที่/ เวที ค่าป้ายโครงการ และค่าใช้จ่ายอื่น ที่จำเป็นสำหรับโครงการฯ นี้ (ปรากฏ ในแผนพัฒนาท้องถิ่นสี่ปี พ.ศ.๒๕๖๑ - ๒๕๖๔ หน้าที่ ๑๐๐ ลำดับที่ ๓) | ๕๐,๐๐๐.- | สำนักสงฆ์ บ้านชะเนนจือ หมู่ที่ ๗ | กอง การศึกษาฯ | | | | | | | ↔ | | | | | | | |

| ลำดับ ที่ | โครงการ | รายละเอียดของกิจกรรม ที่เกิดขึ้นจากโครงการ | งบประมาณ (บาท) | สถานที่ ดำเนินการ | หน่วยงาน รับผิดชอบ หลัก | พ.ศ. ๒๕๖๑ | | | พ.ศ. ๒๕๖๒ | | | | | | | | |
|--------------|--|---|-------------------|---|-------------------------------|-----------|------|------|-----------|------|-------|-------|------|-------|------|------|------|
| | | | | | | ต.ค. | พ.ย. | ธ.ค. | ม.ค. | ก.พ. | มี.ค. | เม.ย. | พ.ค. | มิ.ย. | ก.ค. | ส.ค. | ก.ย. |
| ๒ | โครงการส่งเสริม วัฒนธรรมท้องถิ่น “ประเพณีปีใหม่ป่ว เกอญอ” | - จ่ายเป็นค่าใช้จ่ายในการดำเนิน โครงการฯ เช่น เงินรางวัล ค่าของรางวัล ค่าวัสดุ/อุปกรณ์ ค่าตกแต่งสถานที่/เวที ค่าป้าย โครงการ และค่าใช้จ่ายอื่นที่จำเป็น สำหรับโครงการฯนี้ (ปรากฏใน แผนพัฒนาท้องถิ่นสี่ปี พ.ศ. ๒๕๖๑ - ๒๕๖๔ เพิ่มเติมและ เปลี่ยนแปลง ครั้งที่ ๑/๒๕๖๑ หน้าที่ ๓ ลำดับที่ ๑) | ๒๐,๐๐๐. | พื้นที่ตำบล ชะเน็จ้อ | กอง การศึกษาฯ | | | | ↔ | | | | | | | | |
| ๓ | โครงการหล่อเทียนและ ถวายเทียนจำนำพรรษา | - จ่ายเป็นค่าใช้จ่ายในการดำเนิน โครงการฯ เช่น ค่าวัสดุ/อุปกรณ์ ค่าตกแต่งสถานที่/เวที ค่าป้าย โครงการ ค่าเครื่องไทยทาน และ ค่าใช้จ่ายอื่นที่จำเป็นสำหรับ โครงการฯนี้ (ปรากฏในแผนพัฒนา ท้องถิ่นสี่ปี พ.ศ. ๒๕๖๑ - ๒๕๖๔ หน้าที่ ๑๐๐ ลำดับที่ ๔) | ๕๐,๐๐๐.- | อบต. ชะเน็จ้อ วัด และ สำนักสงฆ์ ในพื้นที่ ตำบล ชะเน็จ้อ | กอง การศึกษาฯ | | | | | | | | | | ↔ | | |
| รวม | | | ๑๒๐,๐๐๐.- | | | | | | | | | | | | | | |

หมายเหตุ อาจมีการพิจารณาปรับเปลี่ยนระยะเวลาดำเนินการตามความเหมาะสม

๓. ยุทธศาสตร์การพัฒนาด้านการส่งเสริมคุณภาพชีวิต

๓.๑ แผนงาน สังกมสงเคราะห์

| ลำดับ ที่ | โครงการ | รายละเอียดของกิจกรรม ที่เกิดขึ้นจากโครงการ | งบประมาณ (บาท) | สถานที่ ดำเนินการ | หน่วยงาน รับผิดชอบ หลัก | พ.ศ. ๒๕๖๑ | | | พ.ศ. ๒๕๖๒ | | | | | | | | |
|--------------|--|--|-------------------|----------------------|-------------------------------|-----------|------|------|-----------|------|-------|-------|------|-------|------|------|------|
| | | | | | | ต.ค. | พ.ย. | ธ.ค. | ม.ค. | ก.พ. | มี.ค. | เม.ย. | พ.ค. | มิ.ย. | ก.ค. | ส.ค. | ก.ย. |
| ๑ | โครงการท้องถิ่นก้าวไกล สตรีไทยเข้มแข็ง ประจำปีงบประมาณ พ.ศ.๒๕๖๒ | - จ่ายเป็นค่าใช้จ่ายในการดำเนิน โครงการฯ เช่น ค่าป้ายโครงการ ค่าวัสดุอุปกรณ์ ค่าอาหารกลางวัน ค่าอาหารว่างพร้อมเครื่องดื่ม ค่าตอบแทนวิทยากร และค่าใช้จ่ายอื่น ที่จำเป็นสำหรับโครงการฯ นี้ (ปรากฏในแผนพัฒนาท้องถิ่นสี่ปี พ.ศ. ๒๕๖๑ - ๒๕๖๔ หน้าที่ ๑๐๒ ลำดับที่ ๑๓) | ๒๐,๐๐๐.- | อบต. ชะเนนจ้อ | กอง สวัสดิการฯ | | | | | | | | | | | | ←→ |
| ๒ | โครงการป้องกันและ แก้ไขปัญหาคาความรุนแรง ต่อเด็ก สตรีและบุคคล ในครอบครัว ประจำปี งบประมาณ พ.ศ.๒๕๖๒ | - จ่ายเป็นค่าใช้จ่ายในการดำเนิน โครงการฯ เช่น ค่าป้ายโครงการ ค่าวัสดุอุปกรณ์ ค่าอาหารกลางวัน ค่าอาหารว่างพร้อมเครื่องดื่ม ค่าตอบแทนวิทยากร และค่าใช้จ่ายอื่น ที่จำเป็นสำหรับโครงการฯ นี้ (ปรากฏในแผนพัฒนาท้องถิ่นสี่ปี พ.ศ.๒๕๖๑ - ๒๕๖๔ หน้าที่ ๑๐๓ ลำดับที่ ๑๖) | ๒๐,๐๐๐.- | อบต. ชะเนนจ้อ | กอง สวัสดิการฯ | ← | | | | | | | | | | | → |

| ลำดับ ที่ | โครงการ | รายละเอียดของกิจกรรม ที่เกิดขึ้นจากโครงการ | งบประมาณ (บาท) | สถานที่ ดำเนินการ | หน่วยงาน รับผิดชอบ หลัก | พ.ศ. ๒๕๖๑ | | | พ.ศ. ๒๕๖๒ | | | | | | | | | | |
|--------------|---|---|-------------------|---|-------------------------------|-----------|------|------|-----------|------|-------|-------|------|-------|------|------|------|--|---|
| | | | | | | ต.ค. | พ.ย. | ธ.ค. | ม.ค. | ก.พ. | มี.ค. | เม.ย. | พ.ค. | มิ.ย. | ก.ค. | ส.ค. | ก.ย. | | |
| ๓ | โครงการพัฒนาคุณภาพ ชีวิตผู้สูงอายุ “สูงวัยอย่างไรให้ มีความสุข” ประจำปี งบประมาณ พ.ศ. ๒๕๖๒ | - จ่ายเป็นค่าใช้จ่ายในการดำเนิน โครงการฯ เช่น ค่าป้ายโครงการ ค่าวัสดุอุปกรณ์ ค่าอาหารกลางวัน ค่าอาหารว่างพร้อมเครื่องดื่ม ค่าตอบแทนวิทยากร และค่าใช้จ่ายอื่น ที่จำเป็นสำหรับโครงการฯ นี้ (ปรากฏในแผนพัฒนาท้องถิ่นสี่ปี พ.ศ.๒๕๖๑ - ๒๕๖๔ เพิ่มเติมและ เปลี่ยนแปลง ครั้งที่ ๑ /๒๕๖๑ หน้าที่ ๔ ลำดับที่ ๒) | ๑๐,๐๐๐.- | วัด สำนักสงฆ์ ในพื้นที่ ตำบล ชะเนนจือ | กอง สวัสดิการฯ | ← | | | | | | | | | | | | | → |
| ๔ | โครงการพัฒนาจิต พิชิตใจ ห่างไกลโรค เนื่องในสัปดาห์ผู้สูงอายุ ประจำปี พ.ศ.๒๕๖๒ | - จ่ายเป็นค่าใช้จ่ายในการดำเนิน โครงการฯ เช่น ค่าป้ายโครงการ ค่าวัสดุอุปกรณ์ ค่าอาหารกลางวัน ค่าอาหารว่างพร้อมเครื่องดื่ม ค่าตอบแทนวิทยากร และค่าใช้จ่ายอื่น ที่จำเป็นสำหรับโครงการฯ นี้ (ปรากฏในแผนพัฒนาท้องถิ่นสี่ปี พ.ศ.๒๕๖๑ - ๒๕๖๔ หน้าที่ ๑๐๒ ลำดับที่ ๗) | ๑๐๐,๐๐๐.- | ศาลา การเปรียญ วัดบ้าน แม่ระมาด น้อย หมู่ที่ ๘ ตำบล ชะเนนจือ | กอง สวัสดิการฯ | | | | | | ↔ | | | | | | | | |

| ลำดับ ที่ | โครงการ | รายละเอียดของกิจกรรม ที่เกิดขึ้นจากโครงการ | งบประมาณ (บาท) | สถานที่ ดำเนินการ | หน่วยงาน รับผิดชอบ หลัก | พ.ศ. ๒๕๖๑ | | | พ.ศ. ๒๕๖๒ | | | | | | | | | | |
|--------------|--|--|-------------------|----------------------------|-------------------------------|-----------|------|------|-----------|------|-------|-------|------|-------|------|------|------|--|---|
| | | | | | | ต.ค. | พ.ย. | ธ.ค. | ม.ค. | ก.พ. | มี.ค. | เม.ย. | พ.ค. | มิ.ย. | ก.ค. | ส.ค. | ก.ย. | | |
| ๕ | โครงการส่งเสริมการนำ หลักปรัชญาเศรษฐกิจ พอเพียงมาปรับใช้ใน ครัวเรือน ประจำปี งบประมาณ พ.ศ.๒๕๖๒ | - จ่ายเป็นค่าใช้จ่ายในการดำเนิน โครงการฯ เช่น ค่าป้ายโครงการ ค่าวัสดุอุปกรณ์ ค่าอาหารกลางวัน ค่าอาหารว่างพร้อมเครื่องดื่ม ค่าตอบแทนวิทยากร และค่าใช้จ่ายอื่น ที่จำเป็นสำหรับโครงการฯ นี้ (ปรากฏในแผนพัฒนาท้องถิ่นสี่ปี พ.ศ.๒๕๖๑ - ๒๕๖๔ เพิ่มเติมและ เปลี่ยนแปลง ครั้งที่ ๑/๒๕๖๑ หน้าที่ ๔ ลำดับที่ ๑) | ๑๐,๐๐๐.- | พื้นที่ ตำบล ชนะเจ็อ | กอง สวัสดิการฯ | ← | | | | | | | | | | | | | → |
| ๖ | โครงการฟื้นฟูสุขภาพ และจิตใจผู้พิการ ประจำปีงบประมาณ พ.ศ.๒๕๖๒ | - จ่ายเป็นค่าใช้จ่ายในการดำเนิน โครงการฯ เช่น ค่าป้ายโครงการ ค่าวัสดุอุปกรณ์ ค่าอาหารกลางวัน ค่าอาหารว่างพร้อมเครื่องดื่ม ค่าตอบแทนวิทยากร และค่าใช้จ่ายอื่น ที่จำเป็นสำหรับโครงการฯ นี้ (ปรากฏในแผนพัฒนาท้องถิ่นสี่ปี พ.ศ.๒๕๖๑ - ๒๕๖๔ หน้าที่ ๑๐๒ ลำดับที่ ๑๑) | ๕๐,๐๐๐.- | อบต. ชนะเจ็อ | กอง สวัสดิการฯ | ← | | | | | | | | | | | | | → |

| ลำดับ ที่ | โครงการ | รายละเอียดของกิจกรรม ที่เกิดขึ้นจากโครงการ | งบประมาณ (บาท) | สถานที่ ดำเนินการ | หน่วยงาน รับผิดชอบ หลัก | พ.ศ. ๒๕๖๑ | | | พ.ศ. ๒๕๖๒ | | | | | | | | | |
|--------------|--|--|-------------------|----------------------|-------------------------------|-----------|------|------|-----------|------|-------|-------|------|-------|------|------|------|--|
| | | | | | | ต.ค. | พ.ย. | ธ.ค. | ม.ค. | ก.พ. | มี.ค. | เม.ย. | พ.ค. | มิ.ย. | ก.ค. | ส.ค. | ก.ย. | |
| ๗ | โครงการส่งเสริมและสนับสนุนกองทุนสวัสดิการชุมชนตำบลชะเนง้อ สุขุมเข้มแข็งและยั่งยืน ประจำปีงบประมาณ พ.ศ.๒๕๖๒ | - จ่ายเป็นค่าใช้จ่ายในการดำเนินโครงการฯ เช่น ค่าป้ายโครงการ ค่าวัสดุอุปกรณ์ ค่าอาหารกลางวัน ค่าอาหารว่างพร้อมเครื่องดื่ม ค่าตอบแทนวิทยากร และค่าใช้จ่ายอื่นที่จำเป็นสำหรับโครงการฯ นี้ (ปรากฏในแผนพัฒนาท้องถิ่นสี่ปี พ.ศ.๒๕๖๑ - ๒๕๖๔ เพิ่มเติมและเปลี่ยนแปลง ครั้งที่ ๑/๒๕๖๑ หน้าที่ ๔ ลำดับที่ ๓) | ๕๐,๐๐๐.- | พื้นที่ตำบลชะเนง้อ | กองสวัสดิการฯ | | | ↔ | | | | | | | | | | |
| ๘ | โครงการส่งเสริมและสนับสนุนสร้างความรู้และทักษะการปรับตัวเข้าสู่สังคมผู้สูงวัย “สูงวัยอย่างมั่นใจ ปลอดภัยและมีความสุข” ประจำปีงบประมาณ พ.ศ.๒๕๖๒ | - จ่ายเป็นค่าใช้จ่ายในการดำเนินโครงการฯ เช่น ค่าป้ายโครงการ ค่าวัสดุอุปกรณ์ ค่าอาหารกลางวัน ค่าอาหารว่างพร้อมเครื่องดื่ม ค่าตอบแทนวิทยากร และค่าใช้จ่ายอื่นที่จำเป็นสำหรับโครงการฯ นี้ (ปรากฏในแผนพัฒนาท้องถิ่นสี่ปี พ.ศ.๒๕๖๑ - ๒๕๖๔ เพิ่มเติมและเปลี่ยนแปลง ครั้งที่ ๑/๒๕๖๑ หน้าที่ ๔ ลำดับที่ ๔) | ๑๐,๐๐๐.- | พื้นที่ตำบลชะเนง้อ | กองสวัสดิการฯ | ← | | | | → | | | | | | | | |

| ลำดับ ที่ | โครงการ | รายละเอียดของกิจกรรม ที่เกิดขึ้นจากโครงการ | งบประมาณ (บาท) | สถานที่ ดำเนินการ | หน่วยงาน รับผิดชอบ หลัก | พ.ศ. ๒๕๖๑ | | | พ.ศ. ๒๕๖๒ | | | | | | | | | |
|--------------|-----------------------------------|---|-------------------|----------------------|-------------------------------|-----------|------|------|-----------|------|-------|-------|------|-------|------|------|------|--|
| | | | | | | ต.ค. | พ.ย. | ธ.ค. | ม.ค. | ก.พ. | มี.ค. | เม.ย. | พ.ค. | มิ.ย. | ก.ค. | ส.ค. | ก.ย. | |
| ๙ | อุดหนุนกิ่งกาชาด อำเภอแม่ระมาด | - จ่ายเป็นเงินอุดหนุนให้แก่กิ่งกาชาด อำเภอแม่ระมาด ตามโครงการจัด กิจกรรมตามแผนงานของกิ่งกาชาด อำเภอแม่ระมาด ประจำปี งบประมาณ ๒๕๖๒ ตามหนังสือกิ่ง กาชาดอำเภอแม่ระมาด ที่ กช ๐๒๒/๒๕๖๑ ลว ๑๘ พ.ค.๒๕๖๑ (ปรากฏตามแผนพัฒนาท้องถิ่นสี่ปี พ.ศ. ๒๕๖๑ - ๒๕๖๔ หน้าที่ ๑๔๓ ลำดับที่ ๒) | ๑๒,๐๐๐.- | อบต. ชนะจื้อ | กอง สวัสดิการฯ | | ← | → | | | | | | | | | | |
| ๑๐ | อุดหนุนเหล่ากาชาด จังหวัดตาก | - จ่ายเป็นเงินอุดหนุนให้แก่เหล่า กาชาดจังหวัดตาก ตามโครงการ ให้ความช่วยเหลือผู้พิการ ผู้สูงอายุ ผู้ป่วย เด็ก ผู้ยากไร้ ด้อยโอกาสและ ผู้ประสบสาธารณภัย ประจำปี งบประมาณ ๒๕๖๒ ตามหนังสือ เหล่ากาชาดจังหวัดตาก ที่ กช.ตก. ว ๓๑๗/๒๕๖๑ ลว. ๒๒ มิ.ย. ๒๕๖๑ (ปรากฏตามแผนพัฒนาท้องถิ่นสี่ปี พ.ศ. ๒๕๖๑ - ๒๕๖๔ หน้าที่ ๑๔๓ ลำดับที่ ๑) | ๑๐,๐๐๐.- | อบต. ชนะจื้อ | กอง สวัสดิการฯ | | ← | → | | | | | | | | | | |
| รวม | | | ๒๒,๐๐๐.- | | | | | | | | | | | | | | | |

๓.๒ แผนงาน การศึกษา

| ลำดับ ที่ | โครงการ | รายละเอียดของกิจกรรม ที่เกิดขึ้นจากโครงการ | งบประมาณ (บาท) | สถานที่ ดำเนินการ | หน่วยงาน รับผิดชอบ หลัก | พ.ศ. ๒๕๖๑ | | | พ.ศ. ๒๕๖๒ | | | | | | | | | |
|--------------|--|---|-------------------|--|-------------------------------|-----------|------|------|-----------|------|-------|-------|------|-------|------|------|------|--|
| | | | | | | ต.ค. | พ.ย. | ธ.ค. | ม.ค. | ก.พ. | มี.ค. | เม.ย. | พ.ค. | มิ.ย. | ก.ค. | ส.ค. | ก.ย. | |
| ๑ | โครงการจัดงานวันเด็ก แห่งชาติ | - จ่ายเป็นค่าใช้จ่ายในการดำเนิน โครงการฯ เช่น เงินรางวัล ค่าของ รางวัล ค่าวัสดุ/อุปกรณ์ ค่าตกแต่ง สถานที่/เวที ค่าป้ายโครงการ และค่าใช้จ่ายอื่นที่จำเป็นโครงการฯ นี้ (ปรากฏในแผนพัฒนาท้องถิ่นสี่ปี พ.ศ.๒๕๖๑ - ๒๕๖๔ หน้าที่ ๑๐๕ ลำดับที่ ๓) | ๕๐,๐๐๐.- | อบต. ชะเนนจ้อย | กอง การศึกษา | | | | ↔ | | | | | | | | | |
| ๒ | โครงการจัดนิทรรศการ และการแข่งขันทักษะ วิชาการนักเรียน | - จ่ายเป็นค่าใช้จ่ายในการโครงการฯ เช่น เงินรางวัล ค่าของรางวัล ค่าวัสดุ/อุปกรณ์ ค่าตกแต่งสถานที่/ เวทีค่าป้ายโครงการ ค่าอาหาร ค่าน้ำดื่ม และค่าใช้จ่ายอื่นที่จำเป็น สำหรับโครงการฯ นี้ ปรากฏใน แผนพัฒนาท้องถิ่นสี่ปี พ.ศ. ๒๕๖๑ - ๒๕๖๔ หน้าที่ ๑๐๕ ลำดับที่ ๒) | ๕๖,๐๐๐.- | อบต. ชะเนนจ้อย | กอง การศึกษา | | | | | | ↔ | | | | | | | |
| ๓ | โครงการซ่อมแผน การป้องกันและระงับ อัคคีภัย (แผนฉุกเฉิน) สถานศึกษาในสังกัด องค์การบริหารส่วน ตำบลชะเนนจ้อย | - จ่ายเป็นค่าใช้จ่ายในการดำเนิน โครงการฯ เช่น ค่าวัสดุ/อุปกรณ์ ค่าตกแต่งสถานที่/เวที ค่าป้าย โครงการ ค่าอาหาร ค่าน้ำดื่ม และค่าใช้จ่ายอื่นที่จำเป็นสำหรับ โครงการฯ นี้ (ปรากฏในแผนพัฒนา ท้องถิ่นสี่ปี พ.ศ.๒๕๖๑ - ๒๕๖๔ หน้าที่ ๑๑๒ ลำดับที่ ๔๑) | ๒๐,๐๐๐.- | สถานศึกษา ในสังกัด อบต. ชะเนนจ้อย | กอง การศึกษา | | | | | | ↔ | | | | | | | |

| ลำดับ ที่ | โครงการ | รายละเอียดของกิจกรรม ที่เกิดขึ้นจากโครงการ | งบประมาณ (บาท) | สถานที่ ดำเนินการ | หน่วยงาน รับผิดชอบ หลัก | พ.ศ. ๒๕๖๑ | | | พ.ศ. ๒๕๖๒ | | | | | | | | | | |
|--------------|---|---|-------------------|--|-------------------------------|-----------|------|------|-----------|------|-------|-------|------|-------|------|------|------|--|---|
| | | | | | | ต.ค. | พ.ย. | ธ.ค. | ม.ค. | ก.พ. | มี.ค. | เม.ย. | พ.ค. | มิ.ย. | ก.ค. | ส.ค. | ก.ย. | | |
| ๔ | โครงการพัฒนา แหล่งเรียนรู้เพื่อส่งเสริม การศึกษาตลอดชีวิต | - จ่ายเป็นค่าใช้จ่ายในการดำเนิน โครงการฯ เช่น ค่าจ้างเหมาทำป้าย ต่างๆ วัสดุ/อุปกรณ์ และค่าใช้จ่ายอื่น ที่จำเป็นสำหรับโครงการฯ นี้ (ปรากฏในแผนพัฒนาท้องถิ่นสี่ปี พ.ศ. ๒๕๖๑ - ๒๕๖๔ เพิ่มเติมและ เปลี่ยนแปลง ครั้งที่ ๑/๒๕๖๑ หน้าที่ ๖ ลำดับที่ ๑) | ๑๐,๐๐๐.- | สถานศึกษา ในสังกัด อบต. ชะเนนจ้อย | กอง การศึกษา | ← | | | | | | | | | | | | | → |
| ๕ | โครงการอบรมเชิง ปฏิบัติการครูและ บุคลากรทางการศึกษา เพื่อเพิ่มศักยภาพ ในการปฏิบัติราชการ | - จ่ายเป็นค่าใช้จ่ายในการดำเนิน โครงการฯ เช่น ค่าวัสดุ/อุปกรณ์ ค่าจ้างเหมาถ่ายเอกสาร ค่าป้าย โครงการ ค่าอาหารว่างพร้อม เครื่องดื่ม ค่าอาหารกลางวัน และค่าใช้จ่ายอื่นที่จำเป็นสำหรับ โครงการฯ นี้ (ปรากฏในแผนพัฒนา พัฒนาท้องถิ่นสี่ปี พ.ศ. ๒๕๖๑ - ๒๕๖๔ หน้าที่ ๑๐๕ ลำดับที่ ๔) | ๑๕,๐๐๐.- | สถานศึกษา ในสังกัด อบต. ชะเนนจ้อย | กอง การศึกษา | | | | | | ↔ | | | | | | | | |
| ๖ | โครงการอบรมให้ความรู้ การดูแลสุขภาพเด็ก การป้องกันและควบคุม โรคติดต่อในเด็กเล็ก วัย ๒ - ๕ ขวบ | - จ่ายเป็นค่าใช้จ่ายในการดำเนิน โครงการฯ เช่น ค่าวัสดุ/อุปกรณ์ ค่าจ้างเหมาถ่ายเอกสาร ค่าป้าย โครงการ ค่าอาหารกลางวัน และ ค่าใช้จ่ายอื่นที่จำเป็นสำหรับ โครงการฯ นี้ (ปรากฏในแผนพัฒนา ท้องถิ่นสี่ปี พ.ศ. ๒๕๖๑ - ๒๕๖๔ หน้าที่ ๑๐๖ ลำดับที่ ๕) | ๓๕,๐๐๐.- | สถานศึกษา ในสังกัด อบต. ชะเนนจ้อย | กอง การศึกษา | | | | | | | | ↔ | | | | | | |

| ลำดับ ที่ | โครงการ | รายละเอียดของกิจกรรม ที่เกิดขึ้นจากโครงการ | งบประมาณ (บาท) | สถานที่ ดำเนินการ | หน่วยงาน รับผิดชอบ หลัก | พ.ศ. ๒๕๖๑ | | | พ.ศ. ๒๕๖๒ | | | | | | | | | |
|--------------|--|---|--|---|-------------------------------|-----------|------|------|-----------|------|-------|-------|------|-------|------|------|------|--|
| | | | | | | ต.ค. | พ.ย. | ธ.ค. | ม.ค. | ก.พ. | มี.ค. | เม.ย. | พ.ค. | มิ.ย. | ก.ค. | ส.ค. | ก.ย. | |
| ๗ | โครงการสนับสนุน ค่าใช้จ่ายการบริหาร สถานศึกษา โรงเรียนต้อลือ ราษฎร์พัฒนา | - จ่ายเป็นค่าใช้จ่าย ดังนี้ ๑. ค่าอาหารกลางวัน ๒. ค่าใช้จ่ายในการปรับปรุงหลักสูตร สถานศึกษา ๓. ค่าใช้จ่ายอินเทอร์เน็ตโรงเรียน ๔. ค่าใช้จ่ายในการพัฒนา/ ปรับปรุง ห้องสมุดโรงเรียน ๕. ค่าใช้จ่ายในการพัฒนา แหล่งเรียนรู้ ของโรงเรียน ๖. ค่าปัจจัยพื้นฐานสำหรับนักเรียน ยากจน ๗. ค่าจัดการเรียนการสอน ๘. รายหัวส่วนเพิ่มระดับประถมศึกษา ๙. ค่าหนังสือเรียน ๑๐. ค่าอุปกรณ์การเรียน ๑๑. ค่าเครื่องแบบนักเรียน ๑๒. ค่ากิจกรรมพัฒนาคุณภาพผู้เรียน ๑๓. ค่าใช้จ่ายในการรณรงค์ป้องกันยา เสพติดในสถานศึกษา ๑๔. ค่าใช้จ่ายในการพัฒนาข้าราชการ ครู ตามหนังสือกระทรวงมหาดไทย ด่วนที่สุด ที่ มท ๐๘๑๖.๒/ว ๓๒๗๔ ลงวันที่ ๑๙ มิถุนายน ๒๕๖๑ | ๖๑๙,๐๓๖.- ๑๙๖,๐๐๐.- ๒๐,๐๐๐.- ๙,๖๐๐.- ๑๐๐,๐๐๐.- ๕๐,๐๐๐.- ๒๐,๐๐๐.- ๘๙,๓๐๐.- ๑๕,๐๐๐.- ๒๕,๕๖๖.- ๑๕,๕๐๐.- ๑๖,๕๐๐.- ๒๒,๕๗๐.- ๑๕,๐๐๐.- ๒๔,๐๐๐.- | สถานศึกษา ในสังกัด อบต. ชะเนนจือ | กอง การศึกษาฯ | | | | | | | | | | | | | |

| ลำดับ ที่ | โครงการ | รายละเอียดของกิจกรรม ที่เกิดขึ้นจากโครงการ | งบประมาณ (บาท) | สถานที่ ดำเนินการ | หน่วยงาน รับผิดชอบ หลัก | พ.ศ. ๒๕๖๑ | | | พ.ศ. ๒๕๖๒ | | | | | | | | | |
|--------------|--|---|---|---|-------------------------------|-----------|------|------|-----------|------|-------|-------|------|-------|------|------|------|--|
| | | | | | | ต.ค. | พ.ย. | ธ.ค. | ม.ค. | ก.พ. | มี.ค. | เม.ย. | พ.ค. | มิ.ย. | ก.ค. | ส.ค. | ก.ย. | |
| ๘ | โครงการสนับสนุน ค่าใช้จ่ายการบริหาร สถานศึกษา โรงเรียนห้วยปลา กองวิทยากร | - จ่ายเป็นค่าใช้จ่าย ดังนี้ ๑. ค่าอาหารกลางวัน ๒. ค่าใช้จ่ายในการปรับปรุงหลักสูตร สถานศึกษา ๓. ค่าใช้จ่ายอินเทอร์เน็ตโรงเรียน ๔. ค่าใช้จ่ายในการพัฒนา/ ปรับปรุง ห้องสมุดโรงเรียน ๕. ค่าใช้จ่ายในการพัฒนาแหล่งเรียนรู้ ของโรงเรียน ๖. ค่าปัจจัยพื้นฐานสำหรับนักเรียน ยากจน ๗. ค่าจัดการเรียนการสอน ๘. รายหัวส่วนเพิ่ม ระดับประถมศึกษา ๙. ค่าหนังสือเรียน ๑๐. ค่าอุปกรณ์การเรียน ๑๑. ค่าเครื่องแบบนักเรียน ๑๒. ค่ากิจกรรมพัฒนาคุณภาพผู้เรียน ๑๓. ค่าใช้จ่ายในการรณรงค์ป้องกัน ยาเสพติดในสถานศึกษา ๑๔. ค่าใช้จ่ายในการพัฒนาข้าราชการ ครู ตามหนังสือกระทรวงมหาดไทย ด่วนที่สุด ที่ มท ๐๘๑๖.๒/ว ๓๒๗๔ ลงวันที่ ๑๙ มิถุนายน ๒๕๖๑ | ๑,๓๕๗,๙๑๗.- ๕๖๐,๐๐๐.- ๒๐,๐๐๐.- ๙,๖๐๐.- ๑๐๐,๐๐๐.- ๕๐,๐๐๐.- ๓๘,๐๐๐.- ๒๕๗,๒๐๐.- ๔๘,๐๐๐.- ๗๔,๑๑๗.- ๔๖,๒๔๐.- ๔๗,๗๖๐.- ๖๕,๐๐๐.- ๑๕,๐๐๐.- ๒๗,๐๐๐.- | สถานศึกษา ในสังกัด อบต. ชะเนนจือ | กอง การศึกษาฯ | | | | | | | | | | | | | |

| ลำดับ ที่ | โครงการ | รายละเอียดของกิจกรรม ที่เกิดขึ้นจากโครงการ | งบประมาณ (บาท) | สถานที่ ดำเนินการ | หน่วยงาน รับผิดชอบ หลัก | พ.ศ. ๒๕๖๑ | | | พ.ศ. ๒๕๖๒ | | | | | | | | | | | |
|--------------|---|---|---|--|-------------------------------|-----------|------|------|-----------|------|-------|-------|------|-------|------|------|------|--|--|---|
| | | | | | | ต.ค. | พ.ย. | ธ.ค. | ม.ค. | ก.พ. | มี.ค. | เม.ย. | พ.ค. | มิ.ย. | ก.ค. | ส.ค. | ก.ย. | | | |
| ๙ | โครงการสนับสนุน ค่าใช้จ่ายการบริหาร สถานศึกษา ศูนย์พัฒนาเด็กเล็ก บ้านชะเนงจื่อ | - จ่ายเป็นค่าใช้จ่าย ดังนี้ ๑. ค่าอาหารกลางวัน ๒. ค่าจัดการเรียนการสอน (รายหัว) ๓. หนังสือเรียน ๔. ค่าอุปกรณ์การเรียน (๓ - ๕ ขวบ) ๕. ค่าเครื่องแบบนักเรียน (๓ - ๕ ขวบ) ๖. กิจกรรมพัฒนาคุณภาพผู้เรียน (๓ - ๕ ขวบ) ตามหนังสือกระทรวงมหาดไทย ด่วนที่สุด ที่ มท ๐๘๑๖.๒/ว ๓๒๗๔ ลงวันที่ ๑๙ มิถุนายน ๒๕๖๑ | ๖๗๒,๙๒๐.- ๔๔๕,๙๐๐.- ๑๕๔,๗๐๐.- ๑๒,๘๐๐.- ๑๒,๘๐๐.- ๑๙,๒๐๐.- ๒๗,๕๒๐.- | สถานศึกษา ในสังกัด อบต. ชะเนงจื่อ | กอง การศึกษาฯ | ← | | | | | | | | | | | | | | → |
| ๑๐ | โครงการสนับสนุน ค่าใช้จ่ายการบริหาร สถานศึกษา ศูนย์พัฒนาเด็กเล็ก บ้านแม่ระมาดน้อย | - จ่ายเป็นค่าใช้จ่าย ดังนี้ ๑. ค่าอาหารกลางวัน ๒. ค่าจัดการเรียนการสอน (รายหัว) ๓. หนังสือเรียน ๔. ค่าอุปกรณ์การเรียน (๓ - ๕ ขวบ) ๕. ค่าเครื่องแบบนักเรียน (๓ - ๕ ขวบ) ๖. กิจกรรมพัฒนาคุณภาพผู้เรียน (๓ - ๕ ขวบ) ตามหนังสือกระทรวงมหาดไทย ด่วนที่สุด ที่ มท ๐๘๑๖.๒/ว ๓๒๗๔ ลงวันที่ ๑๙ มิถุนายน ๒๕๖๑ | ๒๑๗,๒๑๐.- ๑๔๗,๐๐๐.- ๕๑,๐๐๐.- ๓,๔๐๐.- ๓,๔๐๐.- ๕,๑๐๐.- ๗,๓๑๐.- | สถานศึกษา ในสังกัด อบต. ชะเนงจื่อ | กอง การศึกษาฯ | ← | | | | | | | | | | | | | | → |

| ลำดับ ที่ | โครงการ | รายละเอียดของกิจกรรม ที่เกิดขึ้นจากโครงการ | งบประมาณ (บาท) | สถานที่ ดำเนินการ | หน่วยงาน รับผิดชอบ หลัก | พ.ศ. ๒๕๖๑ | | | พ.ศ. ๒๕๖๒ | | | | | | | | | | |
|--------------|---|---|---|---|-------------------------------|-----------|------|------|-----------|------|-------|-------|------|-------|------|------|------|--|---|
| | | | | | | ต.ค. | พ.ย. | ธ.ค. | ม.ค. | ก.พ. | มี.ค. | เม.ย. | พ.ค. | มิ.ย. | ก.ค. | ส.ค. | ก.ย. | | |
| ๑๑ | โครงการสนับสนุน ค่าใช้จ่ายการบริหาร สถานศึกษา ศูนย์พัฒนาเด็กเล็ก บ้านหม่องวา | - จ่ายเป็นค่าใช้จ่าย ดังนี้ ๑. ค่าอาหารกลางวัน ๒. ค่าจัดการเรียนการสอน (รายหัว) ๓. หนังสือเรียน ๔. ค่าอุปกรณ์การเรียน (๓ - ๕ ขวบ) ๕. ค่าเครื่องแบบนักเรียน (๓ - ๕ ขวบ) ๖. กิจกรรมพัฒนาคุณภาพผู้เรียน (๓ - ๕ ขวบ) ตามหนังสือกระทรวงมหาดไทย ด่วนที่สุด ที่ มท ๐๘๑๖.๒/ว ๓๒๗๔ ลงวันที่ ๑๙ มิถุนายน ๒๕๖๑ | ๑๙๖,๒๘๐.- ๑๓๒,๓๐๐.- ๔๕,๙๐๐.- ๓,๒๐๐.- ๓,๒๐๐.- ๔,๘๘๐.- ๖,๘๘๐.- | สถานศึกษา ในสังกัด อบต. ชะเนนจือ | กอง การศึกษาฯ | ← | | | | | | | | | | | | | → |
| ๑๒ | โครงการสนับสนุน ค่าใช้จ่ายการบริหาร สถานศึกษา ศูนย์พัฒนาเด็กเล็ก บ้านห้วยปลากอง | - จ่ายเป็นค่าใช้จ่าย ดังนี้ ๑. ค่าอาหารกลางวัน ๒. ค่าจัดการเรียนการสอน (รายหัว) ๓. หนังสือเรียน ๔. ค่าอุปกรณ์การเรียน (๓ - ๕ ขวบ) ๕. ค่าเครื่องแบบนักเรียน (๓ - ๕ ขวบ) ๖. กิจกรรมพัฒนาคุณภาพผู้เรียน (๓ - ๕ ขวบ) ตามหนังสือกระทรวงมหาดไทย ด่วนที่สุด ที่ มท ๐๘๑๖.๒/ว ๓๒๗๔ ลงวันที่ ๑๙ มิถุนายน ๒๕๖๑ | ๓๒๙,๗๗๐.- ๒๒๐,๕๐๐.- ๗๖,๕๐๐.- ๕,๘๐๐.- ๕,๘๐๐.- ๘,๗๐๐.- ๑๒,๔๗๐.- | สถานศึกษา ในสังกัด อบต. ชะเนนจือ | กอง การศึกษาฯ | ← | | | | | | | | | | | | | → |

| ลำดับ ที่ | โครงการ | รายละเอียดของกิจกรรม ที่เกิดขึ้นจากโครงการ | งบประมาณ (บาท) | สถานที่ ดำเนินการ | หน่วยงาน รับผิดชอบ หลัก | พ.ศ. ๒๕๖๑ | | | พ.ศ. ๒๕๖๒ | | | | | | | | | |
|--------------|---|---|-------------------|----------------------|-------------------------------|-----------|------|------|-----------|------|-------|-------|------|-------|------|------|------|---|
| | | | | | | ต.ค. | พ.ย. | ธ.ค. | ม.ค. | ก.พ. | มี.ค. | เม.ย. | พ.ค. | มิ.ย. | ก.ค. | ส.ค. | ก.ย. | |
| ๑๓ | ค่าอาหารเสริม (นม) | - จ่ายเป็นค่าจัดซื้ออาหารเสริม (นม) เพื่อมอบให้แก่สถานศึกษา ในสังกัด อบต.ชะเนนจ้อ , ศูนย์การเรียนชุมชนชาวไทยภูเขาแม่ฟ้าหลวง , สำนักงานเขตพื้นที่ การศึกษาประถมศึกษาตาก เขต ๒ ซึ่งเป็นโรงเรียนในพื้นที่ เขตความรับผิดชอบของ อบต.ชะเนนจ้อ | ๓,๘๘๙,๘๘๗.- | อบต. ชะเนนจ้อ | กอง การศึกษาฯ | ← | | | | | | | | | | | | → |
| ๑๔ | อุดหนุนโครงการอาหารกลางวันให้แก่โรงเรียนกลาโหมราชเสนา | - จ่ายเป็นค่าอาหารกลางวัน ให้แก่เด็กนักเรียนในโรงเรียน กลาโหมราชเสนา ตามหนังสือ โรงเรียนกลาโหมราชเสนา ที่ ศธ ๐๔๐๕๖.๐๒๑๙/๑๒๖ ลว ๖ ก.ค ๖๑ (ปรากฏในแผนพัฒนาท้องถิ่นสี่ปี พ.ศ. ๒๕๖๑ - ๒๕๖๔ หน้าที่ ๑๓๘ ลำดับที่ ๕) | ๔๘๘,๐๐๐.- | อบต. ชะเนนจ้อ | กอง การศึกษาฯ | ← | | | | | | | | | | | | → |
| ๑๕ | อุดหนุนโครงการอาหารกลางวันให้แก่โรงเรียนบ้านชะเนนจ้อ | - จ่ายเป็นค่าอาหารกลางวัน ให้แก่เด็กนักเรียนในโรงเรียนบ้านชะเนนจ้อ ตามหนังสือโรงเรียนบ้านชะเนนจ้อ ที่ ศธ ๐๔๐๕๖.๐๒๑๘/ ๒๐๓ ลว ๑๒ ก.ค ๖๑ (ปรากฏในแผนพัฒนาท้องถิ่นสี่ปี พ.ศ. ๒๕๖๑ - ๒๕๖๔ หน้าที่ ๑๓๘ ลำดับที่ ๑) | ๒,๐๘๐,๐๐๐.- | อบต. ชะเนนจ้อ | กอง การศึกษาฯ | ← | | | | | | | | | | | | → |

| ลำดับ ที่ | โครงการ | รายละเอียดของกิจกรรม ที่เกิดขึ้นจากโครงการ | งบประมาณ (บาท) | สถานที่ ดำเนินการ | หน่วยงาน รับผิดชอบ หลัก | พ.ศ. ๒๕๖๑ | | | พ.ศ. ๒๕๖๒ | | | | | | | | | | | | | | |
|--------------|--|--|-------------------|----------------------|-------------------------------|-----------|------|------|-----------|------|-------|-------|------|-------|------|------|------|--|--|--|--|--|---|
| | | | | | | ต.ค. | พ.ย. | ธ.ค. | ม.ค. | ก.พ. | มี.ค. | เม.ย. | พ.ค. | มิ.ย. | ก.ค. | ส.ค. | ก.ย. | | | | | | |
| ๑๖ | อุดหนุนโครงการ อาหารกลางวันให้แก่ โรงเรียนบ้านจกปก | - จ่ายเป็นค่าอาหารกลางวัน ให้แก่ เด็กนักเรียนในโรงเรียนบ้านจกปก ตามหนังสือโรงเรียนบ้านจกปก ที่ ศธ ๐๔๐๕๖.๐๒๐๘/๑๓๖ ลว ๙ ก.ค ๖๑ (ปรากฏใน แผนพัฒนาท้องถิ่นสี่ปี พ.ศ. ๒๕๖๑ - ๒๕๖๔ หน้าที่ ๑๓๘ ลำดับที่ ๖) | ๓๐๔,๐๐๐.- | อบต. ชะเนนจ้อย | กอง การศึกษาฯ | ← | | | | | | | | | | | | | | | | | → |
| ๑๗ | อุดหนุนโครงการ อาหารกลางวันให้แก่ โรงเรียนบ้านป่าไร่ | - จ่ายเป็นค่าอาหารกลางวัน ให้แก่ เด็กนักเรียนในโรงเรียนบ้านป่าไร่ ตามหนังสือโรงเรียนบ้านป่าไร่ ที่ ศธ ๐๔๐๕๖.๐๒๐๖/๑๕๐ ลว ๑๓ ก.ค ๖๑ (ปรากฏใน แผนพัฒนาท้องถิ่นสี่ปี พ.ศ. ๒๕๖๑ - ๒๕๖๔ หน้าที่ ๑๓๘ ลำดับที่ ๔) | ๑,๐๓๐,๐๐๐.- | อบต. ชะเนนจ้อย | กอง การศึกษาฯ | ← | | | | | | | | | | | | | | | | | → |
| ๑๘ | อุดหนุนโครงการ อาหารกลางวันให้แก่ โรงเรียนบ้านพะละ | - จ่ายเป็นค่าอาหารกลางวัน ให้แก่ เด็กนักเรียนในโรงเรียนบ้านพะละ ตามหนังสือโรงเรียนบ้านพะละ ที่ ศธ ๔๐๕๖.๐๒๐๙/๒๐๖ ลว ๑๖ ก.ค ๖๑ (ปรากฏใน แผนพัฒนาท้องถิ่นสี่ปี พ.ศ. ๒๕๖๑ - ๒๕๖๔ หน้าที่ ๑๓๙ ลำดับที่ ๗) | ๓๒๘,๐๐๐.- | อบต. ชะเนนจ้อย | กอง การศึกษาฯ | ← | | | | | | | | | | | | | | | | | → |

| ลำดับ ที่ | โครงการ | รายละเอียดของกิจกรรม ที่เกิดขึ้นจากโครงการ | งบประมาณ (บาท) | สถานที่ ดำเนินการ | หน่วยงาน รับผิดชอบ หลัก | พ.ศ. ๒๕๖๑ | | | พ.ศ. ๒๕๖๒ | | | | | | | | | | |
|--------------|--|---|---------------------|----------------------|-------------------------------|-----------|------|------|-----------|------|-------|-------|------|-------|------|------|------|--|---|
| | | | | | | ต.ค. | พ.ย. | ธ.ค. | ม.ค. | ก.พ. | มี.ค. | เม.ย. | พ.ค. | มิ.ย. | ก.ค. | ส.ค. | ก.ย. | | |
| ๑๙ | อุดหนุนโครงการ อาหารกลางวัน ให้แก่โรงเรียน บ้านแม่ระมาดน้อย | - จ่ายเป็นค่าอาหารกลางวัน ให้แก่ เด็กนักเรียนในโรงเรียนบ้าน แม่ระมาดน้อย ตามหนังสือ โรงเรียนบ้านแม่ระมาดน้อย ที่ ศธ ๐๔๐๕๖.๐๒๐๗/๒๗๘ ลว ๑๑ ก.ค ๖๑ (ปรากฏใน แผนพัฒนาท้องถิ่นสี่ปี พ.ศ. ๒๕๖๑ - ๒๕๖๔ หน้าที่ ๑๓๘ ลำดับที่ ๒) | ๙๓๒,๐๐๐.- | อบต. ชะเนนจ้อ | กอง การศึกษาฯ | ← | | | | | | | | | | | | | → |
| ๒๐ | อุดหนุนโครงการ อาหารกลางวันให้แก่ ศูนย์การศึกษาอกระบบ และการศึกษาตาม อัธยาศัยอำเภอแม่ระมาด | - จ่ายเป็นค่าอาหารกลางวัน ให้แก่ เด็กนักเรียนในศูนย์การเรียน ชุมชนชาวไทยภูเขาแม่ฟ้าหลวง ในเขตรับผิดชอบขององค์การ บริหารส่วนตำบลชะเนนจ้อ ตาม หนังสือศูนย์การศึกษาอกระบบ และการศึกษาตามอัธยาศัยอำเภอ แม่ระมาด ที่ ศธ ๐๒๑๐.๓๒๐๕/๔๗๕ ลว ๑๗ ก.ค ๖๑ (ปรากฏในแผนพัฒนาท้องถิ่น สี่ปี พ.ศ.๒๕๖๑ - ๒๕๖๔ หน้าที่ ๑๓๙ ลำดับที่ ๘) | ๑,๘๒๐,๐๐๐.- | อบต. ชะเนนจ้อ | กอง การศึกษาฯ | ← | | | | | | | | | | | | | → |
| รวม | | | ๑๔,๔๕๑,๐๒๐.- | | | | | | | | | | | | | | | | |

๓.๓ แผนงาน สาธารณสุข

| ลำดับ ที่ | โครงการ | รายละเอียดของกิจกรรม ที่เกิดขึ้นจากโครงการ | งบประมาณ (บาท) | สถานที่ ดำเนินการ | หน่วยงาน รับผิดชอบ หลัก | พ.ศ. ๒๕๖๑ | | | พ.ศ. ๒๕๖๒ | | | | | | | | | | | |
|--------------|--|---|-------------------|--|-------------------------------|-----------|------|------|-----------|------|-------|-------|------|-------|------|------|------|--|--|--|
| | | | | | | ต.ค. | พ.ย. | ธ.ค. | ม.ค. | ก.พ. | มี.ค. | เม.ย. | พ.ค. | มิ.ย. | ก.ค. | ส.ค. | ก.ย. | | | |
| ๑ | โครงการบ้านสมุนไพร เพื่อสุขภาพ ด้วยภูมิปัญญาท้องถิ่น | - จ่ายเป็นค่าใช้จ่ายในการดำเนิน โครงการฯ เช่น ค่าป้ายโครงการ ค่าตอบแทนวิทยากร ค่าอาหาร และเครื่องดื่ม ค่าวัสดุอุปกรณ์ ในการอบรม และค่าใช้จ่ายอื่นที่ จำเป็นสำหรับโครงการฯ นี้ (ปรากฏในแผนพัฒนาท้องถิ่นสี่ปี พ.ศ.๒๕๖๑ - ๒๕๖๔ เพิ่มเติม และเปลี่ยนแปลง ครั้งที่ ๑/๒๕๖๑ หน้าที่ ๙ ลำดับที่ ๒) | ๑๐๐,๐๐๐.- | พื้นที่ ตำบล ชะเนนจ้อ จำนวน ๖ หมู่บ้าน | กอง สาธารณสุขฯ | ← | | | | | | | | | | | | | | |
| ๒ | โครงการรณรงค์ป้องกัน และควบคุมโรค ไข้เลือดออก | - จ่ายเป็นค่าใช้จ่ายในการดำเนิน โครงการฯ เช่น ค่าป้ายโครงการ ค่าน้ำยาเคมี และค่าใช้จ่ายอื่นที่ จำเป็นสำหรับโครงการฯ นี้ (ปรากฏในแผนพัฒนาท้องถิ่นสี่ปี พ.ศ.๒๕๖๑ - ๒๕๖๔ หน้าที่ ๑๑๔ ลำดับที่ ๑) | ๕๐,๐๐๐.- | พื้นที่ ตำบล ชะเนนจ้อ | กอง สาธารณสุขฯ | ← | | | | | | | | | | | | | | |

| ลำดับ ที่ | โครงการ | รายละเอียดของกิจกรรม ที่เกิดขึ้นจากโครงการ | งบประมาณ (บาท) | สถานที่ ดำเนินการ | หน่วยงาน รับผิดชอบหลัก | พ.ศ. ๒๕๖๑ | | | พ.ศ. ๒๕๖๒ | | | | | | | | | | |
|--------------|--|--|-------------------|--|---------------------------|-----------|------|------|-----------|------|-------|-------|------|-------|------|------|------|--|---|
| | | | | | | ต.ค. | พ.ย. | ธ.ค. | ม.ค. | ก.พ. | มี.ค. | เม.ย. | พ.ค. | มิ.ย. | ก.ค. | ส.ค. | ก.ย. | | |
| ๓ | โครงการสัตว์ปลอดโรค คนปลอดภัยจากโรคพิษ สุนัขบ้าตามพระราช ปณิธานศาสตราจารย์ ดร.สมเด็จพระเจ้า ลูกเธอเจ้าฟ้าจุฬาภรณ วลัยลักษณ์อัครราช กุมารี | - จ่ายเป็นค่าใช้จ่ายในการดำเนิน โครงการฯ เช่น ค่าป้ายโครงการ ค่าตอบแทนวิทยากร ค่าอุปกรณ์ ในการอบรม ค่าอาหารว่างพร้อม เครื่องดื่ม และค่าใช้จ่ายอื่นที่ จำเป็นสำหรับโครงการฯ นี้ (ปรากฏในแผนพัฒนาท้องถิ่นสี่ปี พ.ศ.๒๕๖๑ - ๒๕๖๔ เพิ่มเติม และเปลี่ยนแปลง ครั้งที่ ๑/๒๕๖๑ หน้าที่ ๙ ลำดับที่ ๓) | ๖๔,๘๐๐.- | พื้นที่ ตำบล ชะเนนจือ | กอง สาธารณสุขฯ | ← | | | | | | | | | | | | | → |
| ๔ | โครงการหมู่บ้านต้นแบบ ต้นแบบจัดการขยะมูล ฝอย | - จ่ายเป็นค่าใช้จ่ายในการดำเนิน โครงการฯ เช่น ค่าป้ายโครงการ ค่าวิทยากร ค่าอาหารและ เครื่องดื่ม ค่าวัสดุอุปกรณ์ในการ อบรม และค่าใช้จ่ายอื่นที่จำเป็น สำหรับโครงการฯ นี้ (ปรากฏใน แผนพัฒนาท้องถิ่นสี่ปี พ.ศ. ๒๕๖๑ - ๒๕๖๔ เพิ่มเติมและ เปลี่ยนแปลง ครั้งที่ ๑/๒๕๖๑ หน้าที่ ๙ ลำดับที่ ๑) | ๑๐๐,๐๐๐.- | บ้าน หม่องวา หมู่ที่ ๖ ตำบล ชะเนนจือ | กอง สาธารณสุขฯ | ← | | | | | | | | | | | | | → |
| รวม | | | ๓๑๔,๘๐๐.- | | | | | | | | | | | | | | | | |

๓.๔ แผนงาน การศาสนา วัฒนธรรมและนันทนาการ

| ลำดับ ที่ | โครงการ | รายละเอียดของกิจกรรม ที่เกิดขึ้นจากโครงการ | งบประมาณ (บาท) | สถานที่ ดำเนินการ | หน่วยงาน รับผิดชอบ หลัก | พ.ศ. ๒๕๖๑ | | | พ.ศ. ๒๕๖๒ | | | | | | | | | |
|--------------|---|--|-------------------|----------------------|-------------------------------|-----------|------|------|-----------|------|-------|-------|------|-------|------|------|------|--|
| | | | | | | ต.ค. | พ.ย. | ธ.ค. | ม.ค. | ก.พ. | มี.ค. | เม.ย. | พ.ค. | มิ.ย. | ก.ค. | ส.ค. | ก.ย. | |
| ๑ | โครงการจัดการแข่งขัน กีฬา “อบต.ชนะเจ็อ สปอร์ตเดย์” | - จ่ายเป็นค่าใช้จ่ายในการดำเนิน โครงการฯ เช่น เงินรางวัล ค่าของ รางวัล ค่าวัสดุ/อุปกรณ์ ค่าเสื้อ/ ชุดกีฬา ค่าป้ายโครงการ ค่าอาหาร กลางวัน และค่าใช้จ่ายอื่นที่จำเป็น สำหรับโครงการฯ นี้ (ปรากฏใน แผนพัฒนาท้องถิ่นสี่ปี พ.ศ.๒๕๖๑ - ๒๕๖๔ หน้าที่ ๑๑๘ ลำดับที่ ๑) | ๖๕,๐๐๐.- | อบต. ชนะเจ็อ | กอง การศึกษาฯ | | | | | ↔ | | | | | | | | |
| ๒ | จัดส่งนักกีฬาเข้าร่วม การแข่งขันระดับ อำเภอ/จังหวัด | - จ่ายเป็นค่าใช้จ่ายในการดำเนินการ จัดส่งนักกีฬาเข้าร่วมฯ เช่น ค่าชุด นักกีฬา ค่าเบี้ยเลี้ยง ค่าเช่าที่พัก และค่าใช้จ่ายอื่นที่จำเป็นสำหรับงานนี้ ตั้งจ่ายจากเงินอุดหนุนทั่วไป (ปรากฏ ในแผนพัฒนาท้องถิ่นสี่ปี พ.ศ. ๒๕๖๑ - ๒๕๖๔ หน้าที่ ๑๑๘ ลำดับที่ ๒) | ๕๐,๐๐๐.- | อบต. ชนะเจ็อ | กอง การศึกษาฯ | | | | ↔ | | | | | | | | | |
| รวม | | | ๑๑๕,๐๐๐.- | | | | | | | | | | | | | | | |

๓.๕ แผนงาน งบกลาง

| ลำดับ ที่ | โครงการ | รายละเอียดของกิจกรรม ที่เกิดขึ้นจากโครงการ | งบประมาณ (บาท) | สถานที่ ดำเนินการ | หน่วยงาน รับผิดชอบ หลัก | พ.ศ. ๒๕๖๑ | | | พ.ศ. ๒๕๖๒ | | | | | | | | | | |
|--------------|-----------------------|--|-------------------|----------------------|-------------------------------|-----------|------|------|-----------|------|-------|-------|------|-------|------|------|------|--|---|
| | | | | | | ต.ค. | พ.ย. | ธ.ค. | ม.ค. | ก.พ. | มี.ค. | เม.ย. | พ.ค. | มิ.ย. | ก.ค. | ส.ค. | ก.ย. | | |
| ๑ | เบี้ยยังชีพผู้สูงอายุ | - จ่ายเป็นค่าเบี้ยยังชีพผู้สูงอายุ ตามระเบียบกระทรวงมหาดไทยว่าด้วย หลักเกณฑ์การจ่ายเงินเบี้ยยังชีพ ผู้สูงอายุขององค์กรปกครองส่วนท้องถิ่น พ.ศ.๒๕๕๒ และหนังสือกรมส่งเสริม การปกครองท้องถิ่น ที่ มท ๐๘๑๐.๖/ ว ๒๐๗๖ ลว ๕ ก.ค.๒๕๖๑ (ปรากฏในแผนพัฒนาพัฒนาท้องถิ่นสี่ปี พ.ศ. ๒๕๖๑ - ๒๕๖๔ หน้าที่ ๑๐๑ ลำดับที่ ๑) | ๖,๘๑๑,๒๐๐.- | อบต. ชะเนนจ้อย | กอง สวัสดิการฯ | ← | | | | | | | | | | | | | → |
| ๒ | เบี้ยยังชีพคนพิการ | - จ่ายเป็นค่าเบี้ยยังชีพผู้พิการ ตามระเบียบกระทรวงมหาดไทยว่าด้วย หลักเกณฑ์การจ่ายเงินเบี้ยความพิการ ให้แก่คนพิการขององค์กรปกครองส่วน ท้องถิ่น (ฉบับที่ ๒) พ.ศ.๒๕๕๙ และ หนังสือกรมส่งเสริมการปกครองท้องถิ่น ที่ มท ๐๘๑๐.๖/ว ๒๐๗๖ ลว ๕ ก.ค. ๒๕๖๑ (ปรากฏในแผนพัฒนาพัฒนา ท้องถิ่นสี่ปี พ.ศ. ๒๕๖๑ - ๒๕๖๔ หน้าที่ ๑๐๑ ลำดับที่ ๒) | ๒,๓๐๐,๐๐๐.- | อบต. ชะเนนจ้อย | กอง สวัสดิการฯ | ← | | | | | | | | | | | | | → |

| ลำดับ ที่ | โครงการ | รายละเอียดของกิจกรรม ที่เกิดขึ้นจากโครงการ | งบประมาณ (บาท) | สถานที่ ดำเนินการ | หน่วยงาน รับผิดชอบ หลัก | พ.ศ. ๒๕๖๑ | | | พ.ศ. ๒๕๖๒ | | | | | | | | | | | |
|--------------|--|---|-------------------|----------------------|-------------------------------|--------------------|------|------|-----------|------|-------|-------|------|-------|------|------|------|--|--|---|
| | | | | | | ต.ค. | พ.ย. | ธ.ค. | ม.ค. | ก.พ. | มี.ค. | เม.ย. | พ.ค. | มิ.ย. | ก.ค. | ส.ค. | ก.ย. | | | |
| ๓ | เบี้ยยังชีพผู้ป่วย โรคเอดส์ | - จ่ายเป็นค่าเบี้ยยังชีพผู้ป่วยเอดส์ ตามระเบียบกระทรวงมหาดไทยว่า ด้วยหลักเกณฑ์การจ่ายเงินสงเคราะห์ เพื่อการยังชีพขององค์การปกครองส่วน ท้องถิ่น พ.ศ.๒๕๔๘ และหนังสือ กรมส่งเสริมการปกครองท้องถิ่น ที่ มท ๐๘๑๐.๖/ว ๒๐๗๖ ลว ๕ ก.ค. ๒๕๖๑ (ปรากฏในแผนพัฒนาพัฒนา ท้องถิ่นสี่ปี พ.ศ. ๒๕๖๑ - ๒๕๖๔ หน้าที่ ๑๐๑ ลำดับที่ ๓) | ๗๒,๐๐๐.- | อบต. ชนะจ้อย | กอง สวัสดิการฯ | ← | | | | | | | | | | | | | | → |
| ๔ | สมทบกองทุนสวัสดิการ ชุมชน | - จ่ายเป็นเงินสมทบกองทุนสวัสดิการ ชุมชน ตามหนังสือกระทรวงมหาดไทย ด่วนที่สุด ที่ มท ๐๘๙๑.๔/ว ๒๕๐๒ ลว.๒๐ ส.ค.๕๓ (ปรากฏในแผนพัฒนา พัฒนาท้องถิ่นสี่ปี พ.ศ. ๒๕๖๑ - ๒๕๖๔ หน้าที่ ๑๐๑ ลำดับที่ ๔) | ๒๐๐,๐๐๐.- | อบต. ชนะจ้อย | กอง สวัสดิการฯ | | | | ↔ | | | | | | | | | | | |
| ๕ | สมทบระบบหลักประกัน สุขภาพในระดับท้องถิ่น หรือพื้นที่ | - จ่ายเป็นเงินสมทบระบบประกัน สุขภาพในระดับท้องถิ่นหรือพื้นที่ของ องค์การบริหารส่วนตำบลชนะจ้อย ตามหนังสือกระทรวงมหาดไทย ด่วนที่สุด ที่ มท ๐๘๙๑.๓/ว ๑๑๑๐ ลว. ๓ เม.ย.๕๐ (ปรากฏในแผนพัฒนา พัฒนาท้องถิ่นสี่ปี พ.ศ. ๒๕๖๑ - ๒๕๖๔ หน้าที่ ๑๑๖ ลำดับที่ ๑๔) | ๑๐๘,๔๒๐.- | อบต. ชนะจ้อย | กอง สาธารณสุขฯ | | | | | ↔ | | | | | | | | | | |
| รวม | | | | | | ๙,๔๙๑,๖๒๐.- | | | | | | | | | | | | | | |

๔. ยุทธศาสตร์การพัฒนาด้านการอนุรักษ์ทรัพยากรธรรมชาติและสิ่งแวดล้อม

๔.๑ แผนงาน การรักษาความสงบภายใน

| ลำดับ ที่ | โครงการ | รายละเอียดของกิจกรรม ที่เกิดขึ้นจากโครงการ | งบประมาณ (บาท) | สถานที่ ดำเนินการ | หน่วยงาน รับผิดชอบ หลัก | พ.ศ. ๒๕๖๑ | | | พ.ศ. ๒๕๖๒ | | | | | | | | | |
|--------------|---|--|-------------------|----------------------|-------------------------------|-----------|------|------|-----------|------|-------|-------|------|-------|------|------|------|--|
| | | | | | | ต.ค. | พ.ย. | ธ.ค. | ม.ค. | ก.พ. | มี.ค. | เม.ย. | พ.ค. | มิ.ย. | ก.ค. | ส.ค. | ก.ย. | |
| ๑ | โครงการป้องกัน และควบคุมไฟฟ้า โดยเครือข่าย ชุมชน | - จ่ายเป็นค่าใช้จ่ายในการโครงการฯ เช่น ค่าตอบแทนวิทยากร ค่าอาหาร ว่างพร้อมเครื่องดื่ม ค่าอาหาร กลางวัน ค่าวัสดุอุปกรณ์ และ ค่าใช้จ่ายอื่นที่จำเป็นสำหรับ โครงการฯ นี้ (ปรากฏในแผนพัฒนา ท้องถิ่นสี่ปี พ.ศ. ๒๕๖๑ - ๒๕๖๔ หน้าที่ ๑๒๓ ลำดับที่ ๓) | ๓๐,๐๐๐.- | อบต.ชนะเจ็ว | สำนักงานปลัด อบต. | | | | | ← | | | → | | | | | |
| รวม | | | ๓๐,๐๐๐.- | | | | | | | | | | | | | | | |

๔.๒ แผนงาน เกษตร

| ลำดับ ที่ | โครงการ | รายละเอียดของกิจกรรม ที่เกิดขึ้นจากโครงการ | งบประมาณ (บาท) | สถานที่ ดำเนินการ | หน่วยงาน รับผิดชอบ หลัก | พ.ศ. ๒๕๖๑ | | | พ.ศ. ๒๕๖๒ | | | | | | | | | |
|--------------|---|--|-------------------|------------------------------------|-------------------------------|-----------|------|------|-----------|------|-------|-------|------|-------|------|------|------|---|
| | | | | | | ต.ค. | พ.ย. | ธ.ค. | ม.ค. | ก.พ. | มี.ค. | เม.ย. | พ.ค. | มิ.ย. | ก.ค. | ส.ค. | ก.ย. | |
| ๑ | โครงการส่งเสริม การปลูกต้นไม้ ในเขตป่าชุมชน | - จ่ายเป็นค่าใช้จ่ายในการโครงการฯ เช่น ค่าป้ายโครงการ ค่าน้ำดื่ม ค่า น้ำแข็ง ค่าอาหารกลางวัน และ ค่าใช้จ่ายอื่นที่จำเป็นสำหรับ โครงการฯ นี้ (ปรากฏในแผนพัฒนา พัฒนาท้องถิ่นสี่ปี พ.ศ. ๒๕๖๑ - ๒๕๖๔ หน้าที่ ๑๒๓ ลำดับที่ ๕) | ๑๕,๐๐๐.- | พื้นที่ ป่าชุมชน ตำบลชนะเจ็ว | สำนักงานปลัด อบต. | | | | | | | | | | | | ← | → |
| รวม | | | ๑๕,๐๐๐.- | | | | | | | | | | | | | | | |

๕. ยุทธศาสตร์การพัฒนาด้านการบริหารจัดการที่ดี

๕.๑ แผนงาน บริหารงานทั่วไป

| ลำดับ ที่ | โครงการ | รายละเอียดของกิจกรรม ที่เกิดขึ้นจากโครงการ | งบประมาณ (บาท) | สถานที่ ดำเนินการ | หน่วยงาน รับผิดชอบ หลัก | พ.ศ. ๒๕๖๑ | | | พ.ศ. ๒๕๖๒ | | | | | | | | |
|--------------|---|--|-------------------|----------------------|-------------------------------|-----------|------|------|-----------|------|-------|-------|------|-------|------|------|------|
| | | | | | | ต.ค. | พ.ย. | ธ.ค. | ม.ค. | ก.พ. | มี.ค. | เม.ย. | พ.ค. | มิ.ย. | ก.ค. | ส.ค. | ก.ย. |
| ๑ | โครงการเสริมสร้าง คุณธรรมจริยธรรม เพื่อเพิ่มประสิทธิภาพ การปฏิบัติงานให้แก่ ข้าราชการและ พนักงานองค์การ บริหารส่วนตำบล ขอนแก่น | - จ่ายเป็นค่าใช้จ่ายในการดำเนิน โครงการฯ เช่น ค่าตอบแทน วิทยากร ค่าอาหารว่างพร้อม เครื่องดื่ม และค่าใช้จ่ายอื่นที่ จำเป็นสำหรับโครงการฯ นี้ (ปรากฏในแผนพัฒนาพัฒนา ท้องถิ่นสี่ปี พ.ศ. ๒๕๖๑ - ๒๕๖๔ หน้าที่ ๑๓๐ ลำดับที่ ๓) | ๑๐,๐๐๐.- | อบต. ขอนแก่น | สำนักงานปลัด อบต. | | | | | | | | | | ↔ | | |
| ๒ | โครงการอบรมการ เพิ่มประสิทธิภาพ ความรู้ทางด้าน กฎหมาย สำหรับ ผู้บริหารและ สมาชิก สภาองค์การบริหาร ส่วนตำบล | - จ่ายเป็นค่าใช้จ่ายในการดำเนิน โครงการฯ เช่น ค่าป้ายโครงการ ค่าตอบแทนวิทยากร ค่าอาหาร ว่างพร้อมเครื่องดื่ม ค่าอาหาร กลางวัน และค่าใช้จ่ายอื่นที่จำเป็น สำหรับโครงการฯ นี้ (ปรากฏใน แผนพัฒนาพัฒนาท้องถิ่นสี่ปี พ.ศ.๒๕๖๑ - ๒๕๖๔ หน้าที่ ๑๓๑ ลำดับที่ ๕) | ๑๐,๐๐๐.- | อบต. ขอนแก่น | สำนักงานปลัด อบต. | | | | | ← | | | | | | | → |

| ลำดับ ที่ | โครงการ | รายละเอียดของกิจกรรม ที่เกิดขึ้นจากโครงการ | งบประมาณ (บาท) | สถานที่ ดำเนินการ | หน่วยงาน รับผิดชอบ หลัก | พ.ศ. ๒๕๖๑ | | | พ.ศ. ๒๕๖๒ | | | | | | | | | |
|--------------|---|--|-------------------|----------------------|-------------------------------|-----------|------|------|-----------|------|-------|-------|------|-------|------|------|------|--|
| | | | | | | ต.ค. | พ.ย. | ธ.ค. | ม.ค. | ก.พ. | มี.ค. | เม.ย. | พ.ค. | มิ.ย. | ก.ค. | ส.ค. | ก.ย. | |
| ๕ | อุดหนุนที่ทำการ ปกครองอำเภอ แม่ระมาด ตาม โครงการวันสำคัญ ของชาติ อำเภอแม่ระมาด ประจำปีงบประมาณ ๒๕๖๒ | - มอบให้แก่ที่ทำการปกครอง อำเภอแม่ระมาด ตามโครงการฯ ตามหนังสือที่ว่าการ อ.แม่ระมาด ที่ ตก ๐๔๑๘.๑/ว ๑๕๓๙ ลว. ๑๘ พ.ค.๖๑ (ปรากฏในแผนพัฒนาท้องถิ่นสี่ปี พ.ศ. ๒๕๖๑ - ๒๕๖๔ หน้าที่ ๑๓๖ ลำดับที่ ๓) | ๑๐,๐๐๐.- | อบต. ชะเน็จื่อ | สำนักงานปลัด อบต. | | ← | → | | | | | | | | | | |
| ๖ | อุดหนุนที่ทำการ ปกครองอำเภอ แม่ระมาด ตาม โครงการป้องกันและ แก้ไขปัญหายา เสพติดแบบ บูรณาการ อำเภอแม่ระมาด | - มอบให้แก่ที่ทำการปกครอง อำเภอแม่ระมาด ตามโครงการฯ ตามหนังสือที่ว่าการ อ.แม่ระมาด ที่ ตก ๐๔๑๘.๑/ว ๑๕๓๙ ลว. ๑๘ พ.ค.๖๑ (ปรากฏในแผนพัฒนาท้องถิ่นสี่ปี พ.ศ. ๒๕๖๑ - ๒๕๖๔ หน้าที่ ๑๓๖ ลำดับที่ ๒) | ๓๐,๐๐๐.- | อบต. ชะเน็จื่อ | สำนักงานปลัด อบต. | | | | ← | → | | | | | | | | |
| รวม | | | ๔๕,๐๐๐.- | | | | | | | | | | | | | | | |

หมายเหตุ อาจมีการพิจารณาปรับเปลี่ยนระยะเวลาดำเนินการตามความเหมาะสม

บัญชีจำนวนครุภัณฑ์สำหรับที่ไม่ได้ดำเนินการตามโครงการพัฒนาท้องถิ่น
แผนการดำเนินงาน ประจำปีงบประมาณ พ.ศ.๒๕๖๒
องค์การบริหารส่วนตำบลชะเนงี้อ อำเภอมะเระมาต จังหวัดตาก

๑. ประเภทครุภัณฑ์สำนักงาน

๑.๑ แผนงาน บริหารงานทั่วไป

| ลำดับ ที่ | ครุภัณฑ์ | รายละเอียดของครุภัณฑ์ | งบประมาณ (บาท) | สถานที่ดำเนินการ | หน่วยงาน รับผิดชอบหลัก | พ.ศ. ๒๕๖๑ | | | พ.ศ. ๒๕๖๒ | | | | | | | | | |
|--------------|-----------|--|-------------------|------------------|---------------------------|-----------|------|------|-----------|------|-------|-------|------|-------|------|------|------|---|
| | | | | | | ต.ค. | พ.ย. | ธ.ค. | ม.ค. | ก.พ. | มี.ค. | เม.ย. | พ.ค. | มิ.ย. | ก.ค. | ส.ค. | ก.ย. | |
| ๑ | ชุดรับแขก | ชุดรับแขกประเภทไม้ จำนวน ๑ ชุด ประกอบด้วย โต๊ะ จำนวน ๓ ตัว และเก้าอี้ จำนวน ๕ ตัว | ๔๕,๐๐๐.- | อบต.ชะเนงี้อ | สำนักงานปลัด อบต. | | | | ← | | | | | | | | | → |
| ๒ | โต๊ะทำงาน | โต๊ะทำงาน จำนวน ๑ ตัว | ๑๒,๐๐๐.- | อบต.ชะเนงี้อ | สำนักงานปลัด อบต. | | | | ← | | | | | | | | | → |
| รวม | | ๒ | ๕๗,๐๐๐.- | | | | | | | | | | | | | | | |

๑.๒ แผนงาน การศึกษา

| ลำดับ ที่ | ครุภัณฑ์ | รายละเอียดของครุภัณฑ์ | งบประมาณ (บาท) | สถานที่ดำเนินการ | หน่วยงาน รับผิดชอบหลัก | พ.ศ. ๒๕๖๑ | | | พ.ศ. ๒๕๖๒ | | | | | | | | | |
|--------------|-----------------------------|---|-------------------|------------------|---------------------------|-----------|------|------|-----------|------|-------|-------|------|-------|------|------|------|---|
| | | | | | | ต.ค. | พ.ย. | ธ.ค. | ม.ค. | ก.พ. | มี.ค. | เม.ย. | พ.ค. | มิ.ย. | ก.ค. | ส.ค. | ก.ย. | |
| ๑ | โต๊ะทำงาน | โต๊ะทำงาน จำนวน ๑ ตัว | ๕,๐๐๐.- | อบต.ชะเนงี้อ | กอง การศึกษาฯ | | | | ← | | | | | | | | | → |
| ๒ | เก้าอี้ทำงาน | เก้าอี้ทำงาน จำนวน ๔ ตัว | ๘,๐๐๐.- | อบต.ชะเนงี้อ | กอง การศึกษาฯ | | | | ← | | | | | | | | | → |
| ๓ | ตู้เก็บเอกสาร ชนิด ๒ บาน | ตู้เก็บเอกสาร ชนิด ๒ บาน จำนวน ๑ ตู้ | ๕,๐๐๐.- | อบต.ชะเนงี้อ | กอง การศึกษาฯ | | | | ← | | | | | | | | | → |

| ลำดับ ที่ | ครุภัณฑ์ | รายละเอียดของครุภัณฑ์ | งบประมาณ (บาท) | สถานที่ดำเนินการ | หน่วยงาน รับผิดชอบหลัก | พ.ศ. ๒๕๖๑ | | | พ.ศ. ๒๕๖๒ | | | | | | | | | |
|--------------|--------------------------------|--|-------------------|------------------|---------------------------|-----------|------|------|-----------|------|-------|-------|------|-------|------|------|------|---|
| | | | | | | ต.ค. | พ.ย. | ธ.ค. | ม.ค. | ก.พ. | มี.ค. | เม.ย. | พ.ค. | มิ.ย. | ก.ค. | ส.ค. | ก.ย. | |
| ๔ | ตู้เก็บเอกสาร ชนิดบานเลื่อน | ตู้เก็บเอกสาร ชนิดบานเลื่อน จำนวน ๒ ตู้ | ๑๐,๐๐๐.- | อบต.ชะเนงใจ | กอง การศึกษาฯ | | | | ← | | | | | | | | | → |
| รวม | ๔ | | ๒๘,๐๐๐.- | | | | | | | | | | | | | | | |

๑.๓ แผนงาน สาธารณสุข

| ลำดับ ที่ | ครุภัณฑ์ | รายละเอียดของครุภัณฑ์ | งบประมาณ (บาท) | สถานที่ดำเนินการ | หน่วยงาน รับผิดชอบหลัก | พ.ศ. ๒๕๖๑ | | | พ.ศ. ๒๕๖๒ | | | | | | | | | |
|--------------|--------------|--------------------------|-------------------|------------------|---------------------------|-----------|------|------|-----------|------|-------|-------|------|-------|------|------|------|---|
| | | | | | | ต.ค. | พ.ย. | ธ.ค. | ม.ค. | ก.พ. | มี.ค. | เม.ย. | พ.ค. | มิ.ย. | ก.ค. | ส.ค. | ก.ย. | |
| ๑ | เก้าอี้ทำงาน | เก้าอี้ทำงาน จำนวน ๑ ตัว | ๓,๘๐๐.- | อบต.ชะเนงใจ | กองสาธารณสุขฯ | | | | ← | | | | | | | | | → |
| ๒ | โต๊ะทำงาน | โต๊ะทำงาน จำนวน ๑ ตัว | ๔,๐๐๐.- | อบต.ชะเนงใจ | กองสาธารณสุขฯ | | | | ← | | | | | | | | | → |
| รวม | ๒ | | ๗,๘๐๐.- | | | | | | | | | | | | | | | |

๒. ประเภทครุภัณฑ์ คอมพิวเตอร์

๒.๑ แผนงาน การศึกษา

| ลำดับ ที่ | ครุภัณฑ์ | รายละเอียดของครุภัณฑ์ | งบประมาณ (บาท) | สถานที่ดำเนินการ | หน่วยงาน รับผิดชอบหลัก | พ.ศ. ๒๕๖๑ | | | พ.ศ. ๒๕๖๒ | | | | | | | | | |
|--------------|------------------------|---|-------------------|------------------|---------------------------|-----------|------|------|-----------|------|-------|-------|------|-------|------|------|------|---|
| | | | | | | ต.ค. | พ.ย. | ธ.ค. | ม.ค. | ก.พ. | มี.ค. | เม.ย. | พ.ค. | มิ.ย. | ก.ค. | ส.ค. | ก.ย. | |
| ๑ | เครื่อง คอมพิวเตอร์ | เครื่องคอมพิวเตอร์ สำหรับ งานสำนักงาน จอขนาด ไม่น้อยกว่า ๑๙ นิ้ว จำนวน ๑ เครื่อง | ๑๖,๐๐๐.- | อบต.ชะเนงี้อ | กอง การศึกษาฯ | | | | ← | | | | | | | | | → |
| ๒ | เครื่องพิมพ์ | เครื่องพิมพ์แบบฉีดหมึกพร้อม ติดตั้งถังหมึกพิมพ์ (Ink Tank Printer) จำนวน ๑ เครื่อง | ๔,๓๐๐ | อบต.ชะเนงี้อ | กอง การศึกษาฯ | | | | ← | | | | | | | | | → |
| ๓ | เครื่องสำรองไฟ | เครื่องสำรองไฟฟ้า ขนาด ๘๐๐ VA จำนวน ๑ เครื่อง | ๒,๕๐๐.- | อบต.ชะเนงี้อ | กอง การศึกษาฯ | | | | ← | | | | | | | | | → |
| รวม | | ๓ | ๒๒,๘๐๐.- | | | | | | | | | | | | | | | |

๒.๒ แผนงาน สาธารณสุข

| ลำดับ ที่ | ครุภัณฑ์ | รายละเอียดของครุภัณฑ์ | งบประมาณ (บาท) | สถานที่ดำเนินการ | หน่วยงาน รับผิดชอบหลัก | พ.ศ. ๒๕๖๑ | | | พ.ศ. ๒๕๖๒ | | | | | | | | | |
|--------------|------------------------|---|-------------------|------------------|---------------------------|-----------|------|------|-----------|------|-------|-------|------|-------|------|------|------|---|
| | | | | | | ต.ค. | พ.ย. | ธ.ค. | ม.ค. | ก.พ. | มี.ค. | เม.ย. | พ.ค. | มิ.ย. | ก.ค. | ส.ค. | ก.ย. | |
| ๑ | เครื่อง คอมพิวเตอร์ | เครื่องคอมพิวเตอร์ สำหรับ งานสำนักงาน จอขนาด ไม่น้อยกว่า ๑๙ นิ้ว จำนวน ๑ เครื่อง | ๑๖,๐๐๐.- | อบต.ชะเนงี้อ | กอง สาธารณสุขฯ | | | | ← | | | | | | | | | → |
| ๒ | เครื่องพิมพ์ | เครื่องพิมพ์ชนิดเลเซอร์ หรือ ชนิด LED ขาวดำ (๑๘ หน้า/นาที) จำนวน ๑ เครื่อง | ๒,๖๐๐.- | อบต.ชะเนงี้อ | กอง สาธารณสุขฯ | | | | ← | | | | | | | | | → |
| รวม | ๒ | | ๑๘,๖๐๐.- | | | | | | | | | | | | | | | |

๒.๓ แผนงาน สังคมสงเคราะห์

| ลำดับ ที่ | ครุภัณฑ์ | รายละเอียดของครุภัณฑ์ | งบประมาณ (บาท) | สถานที่ดำเนินการ | หน่วยงาน รับผิดชอบหลัก | พ.ศ. ๒๕๖๑ | | | พ.ศ. ๒๕๖๒ | | | | | | | | | |
|--------------|------------------------|---|-------------------|------------------|---------------------------|-----------|------|------|-----------|------|-------|-------|------|-------|------|------|------|---|
| | | | | | | ต.ค. | พ.ย. | ธ.ค. | ม.ค. | ก.พ. | มี.ค. | เม.ย. | พ.ค. | มิ.ย. | ก.ค. | ส.ค. | ก.ย. | |
| ๑ | เครื่อง คอมพิวเตอร์ | เครื่องคอมพิวเตอร์ สำหรับ งานสำนักงาน จอขนาด ไม่น้อยกว่า ๑๙ นิ้ว จำนวน ๑ เครื่อง | ๑๖,๐๐๐.- | อบต.ชะเนงี้อ | กองสวัสดิการฯ | | | | ← | | | | | | | | | → |
| รวม | ๑ | | ๑๖,๐๐๐.- | | | | | | | | | | | | | | | |

๓. ประเภทครุภัณฑ์ ยานพาหนะและขนส่ง

๓.๑ แผนงาน การรักษาความสงบภายใน

| ลำดับ ที่ | ครุภัณฑ์ | รายละเอียดของครุภัณฑ์ | งบประมาณ (บาท) | สถานที่ดำเนินการ | หน่วยงาน รับผิดชอบหลัก | พ.ศ. ๒๕๖๑ | | | พ.ศ. ๒๕๖๒ | | | | | | | | | | | |
|--------------|------------------------|--|-------------------|------------------|---------------------------|-----------|------|------|-----------|------|-------|-------|------|-------|------|------|------|--|--|---|
| | | | | | | ต.ค. | พ.ย. | ธ.ค. | ม.ค. | ก.พ. | มี.ค. | เม.ย. | พ.ค. | มิ.ย. | ก.ค. | ส.ค. | ก.ย. | | | |
| ๑ | รถกระเช้า ซ่อมไฟฟ้า | รถบรรทุกติดตั้งกระเช้าไฟฟ้า ยกสูงได้ไม่น้อยกว่า ๑๒ เมตร ชนิด ๖ ล้อ เครื่องยนต์ดีเซล ๔ สูบ ๔ จังหวะ ขนาดแรงม้า ไม่น้อยกว่า ๑๕๐ แรงม้า | ๒,๕๐๐,๐๐๐.- | อบต.ชะเนนจือ | สำนักงานปลัด อบต. | ← | | | | | | | | | | | | | | → |
| รวม | | ๑ | ๒,๕๐๐,๐๐๐.- | | | | | | | | | | | | | | | | | |