

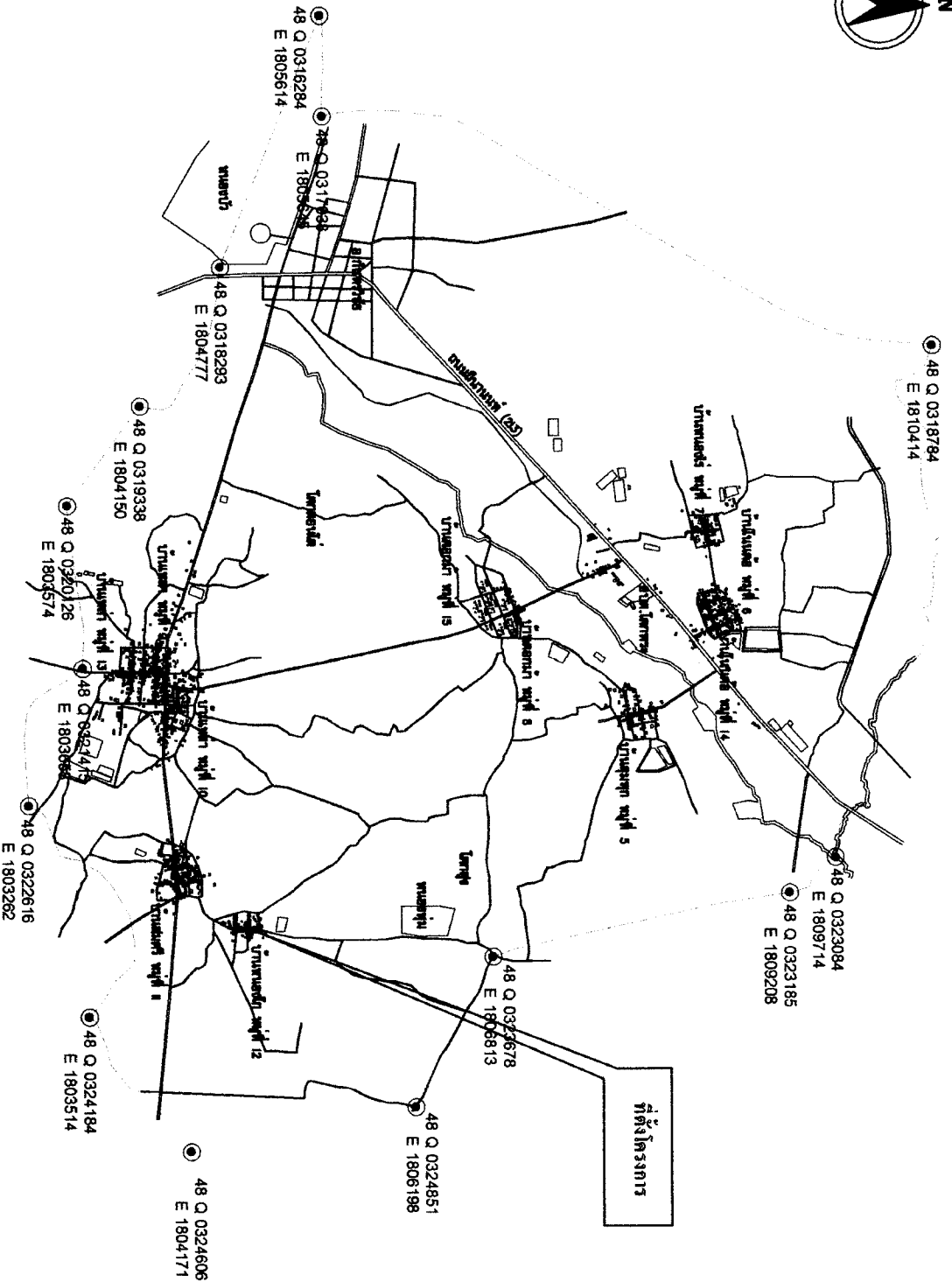
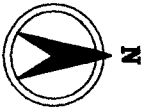


แบบถนนคอนกรีต กว้าง 3 เมตร

องค์การบริหารส่วนตำบลโคกพระ อ.กันทรวิชัย จ.มหาสารคาม

ถนนคอนกรีตเสริมเหล็กบานหนอึงก หนุมที่ 12 กว้าง 3 ม. ยาว 50 ม.หรือไมน้อยกว่า 150 ตร.ม.

(เส้นบานพอไฮ่ม)



แผนผังแสดงตำแหน่งที่ตั้งโครงการ
ท่าเรือสำราญ



อธิบดีกรมทรัพยากรธรรมชาติและสิ่งแวดล้อม
Prasitthorn Panyachonkum

ใบอนุญาต

กรมทรัพยากรฯ ส.ร.ล. กว.ร. 3 นกท

ผู้รับอนุญาต

บริษัทท่าเรือไทย

1. ท่าเรือไทย 2. ส.ล.ทกท

3. ก.ท.ท.ท.ท. 4. ส.ท.ท.ท.ท.

ผู้รับ

(นายสมชาย วัฒนสุข)

ผู้อำนวยการท่าเรือ

ผู้รับอนุญาต

(นายสมชาย วัฒนสุข)
ผู้อำนวยการท่าเรือ

ผู้รับอนุญาต

(นายสมชาย วัฒนสุข)
ผู้อำนวยการท่าเรือ

ผู้รับอนุญาต

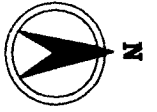
นายสมชาย วัฒนสุข

(นายสมชาย วัฒนสุข)
ผู้อำนวยการท่าเรือ

ผู้รับอนุญาต

นายสมชาย วัฒนสุข

นายสมชาย วัฒนสุข



ทางสูง

วัดบ้านหนองตา

หนองซุงบ้าน

ไปหนองซุง

ไปบ้านดงเก่า

ไปบ้านดงเค็ด

จุดเริ่มเดินโครงการ กม. 0-000

จุดสิ้นสุดโครงการ กม. 0-050

บ้านหนองตา หมู่ที่ 12

ศาลากลางบ้าน

แผนผังแสดงตำแหน่งที่ตั้งโครงการ
หนองตาหิน



ศูนย์การศึกษาและพัฒนาทรัพยากร
กรมทรัพยากรธรรมชาติและสิ่งแวดล้อม

โครงการ

ก่อสร้างถนน ร.ศ.ร. กว้าง 3 เมตร

ผู้รับผิดชอบโครงการ

นางสาวเนตรนารี

บ้านหนองตา หมู่ที่ 12 ต.หนองตา
อ.กันทรวิชัย จ.มหาสารคาม

ผู้ร่วม

(นายสมชาย รัตนกุล)
ผู้อำนวยการศูนย์ฯ

(นายสมชาย รัตนกุล)
ผู้อำนวยการศูนย์ฯ

(นายสมชาย รัตนกุล)
ผู้อำนวยการศูนย์ฯ

(นายสมชาย รัตนกุล)
ผู้อำนวยการศูนย์ฯ

ตรา/ลายมือ

(นายสมชาย รัตนกุล)
ผู้อำนวยการศูนย์ฯ

(นายสมชาย รัตนกุล)
ผู้อำนวยการศูนย์ฯ

(นายสมชาย รัตนกุล)
ผู้อำนวยการศูนย์ฯ

(นายสมชาย รัตนกุล)
ผู้อำนวยการศูนย์ฯ

(นายสมชาย รัตนกุล)
ผู้อำนวยการศูนย์ฯ

(นายสมชาย รัตนกุล)
ผู้อำนวยการศูนย์ฯ



สถาปนิกผู้รับผิดชอบโครงการ
นายสมชาย ชัยชนะกุล
นายสมชาย ชัยชนะกุล วิศวกร

โครงการ

อาคารจอดรถ ณ ถ. ล. ๓. ๓๗. ๓ ๕๗๗

ผู้ตรวจสอบตรา

นางสาวอติพร

นางสาวอติพร ๒๒ มิ.ย. ๒๕๖๖

วันที่รับใช้ ๒ มิ.ย. ๒๕๖๖

ผู้ตรวจ

(นายสมชาย ชัยชนะกุล)
ผู้ควบคุมโครงการ

ผู้ควบคุม

(นายสมชาย ชัยชนะกุล)
ผู้ควบคุมโครงการ

ผู้ควบคุม

(นายสมชาย ชัยชนะกุล)
ผู้ควบคุมโครงการ

ผู้ควบคุม

(นายสมชาย ชัยชนะกุล)
ผู้ควบคุมโครงการ

ผู้ควบคุม

(นายสมชาย ชัยชนะกุล)
ผู้ควบคุมโครงการ

ผู้ควบคุม

(นายสมชาย ชัยชนะกุล)
ผู้ควบคุมโครงการ

ผู้ควบคุม

(นายสมชาย ชัยชนะกุล)
ผู้ควบคุมโครงการ

ผู้ควบคุม

(นายสมชาย ชัยชนะกุล)
ผู้ควบคุมโครงการ

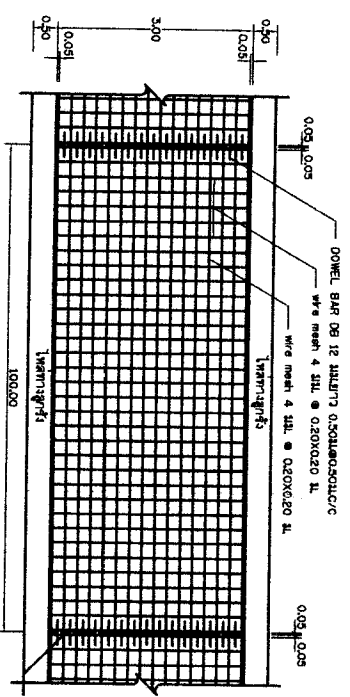
ผู้ควบคุม

(นายสมชาย ชัยชนะกุล)
ผู้ควบคุมโครงการ

ผู้ควบคุม

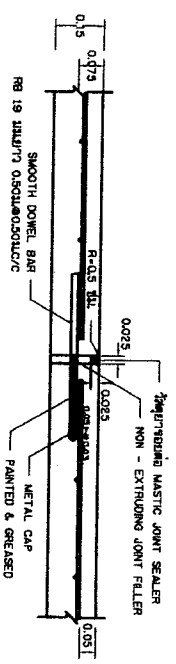
(นายสมชาย ชัยชนะกุล)
ผู้ควบคุมโครงการ

ผู้ควบคุม



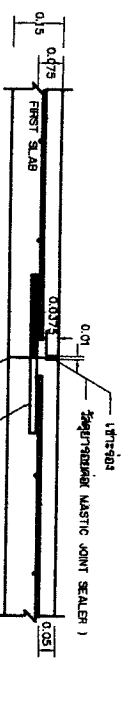
แบบแผนเสริมกำลังในช่องคาน

NOT TO SCALE



แบบแผนช่องขยาย

NOT TO SCALE

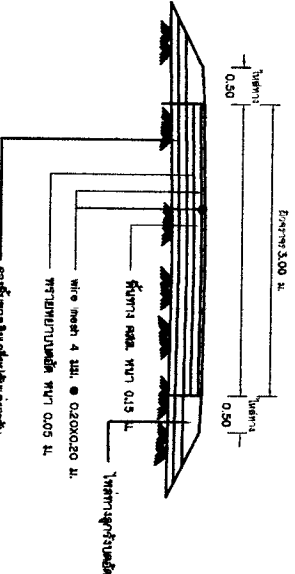


แบบแผนช่องเชื่อมช่องหด

NOT TO SCALE

รายการประกอบแบบ

- 1. ผนัง 1 ชั้น เตาเผา คอนกรีตเสริมเหล็ก ชั้นเดียว
- 2. ฐานผนัง เตาเผา คอนกรีตเสริมเหล็ก ชั้นเดียว
- 3. EXPANSION JOINT ใช้ทรายหยาบ 250 มม. และทรายละเอียด 250 มม. ใช้ฉนวนกันความร้อนชนิดโฟมยาง 200-250 มม.
- 4. ใช้ทรายหยาบคอนกรีตเสริมเหล็ก คอนกรีตเสริมเหล็ก JOINT SEALER HOT - POURED ELASTIC TYPE ตาม EN 12479
- 5. ใช้ฉนวนกันความร้อนชนิดโฟมยาง NON - EXTENDING JOINT FILLER ใช้ทรายหยาบคอนกรีตเสริมเหล็กตาม EN 1041
- 6. ส่วนบนของเสา (SLAB) ใช้ทรายหยาบ คอนกรีตเสริมเหล็ก STRENGTH ENHANCED CONCRETE โดยคอนกรีตเสริมเหล็กตาม EN 1512:2015 ที่ 28 วัน หรือ 7 วัน ที่ไม่ต้องไม่น้อยกว่า 70 ม. หรือไม่น้อยกว่า 240 กก./ตร.ม.
- 7. ใช้เหล็กเสริมในพื้นคอนกรีตขนาด 20 มม. และ 16 มม.
- 8. ผู้เขียนแบบเลือกใช้ WIRE MESH (ขนาด 4 มม.) ตามตารางที่ 1 และ BAR MESH ใช้เหล็กเส้นขนาด 6 มม. และใช้เหล็กเส้นขนาด 8 มม.
- 9. การรับน้ำหนักของเสาและคาน ใช้เหล็กเส้นขนาดตามตารางที่ 1 และตารางที่ 2
- 10. ผนังอาคารที่ใช้ก่ออิฐฉาบปูนใช้ปูนทรายชั้นนอก 0.07 มม. ชั้นใน 0.05 มม.
- 11. เตาเผาใช้รูปแบบไม่ระเหยความร้อน (NO LONGITUDINAL JOINT) กรณีที่ไม่ใช่ผนังที่ก่อสร้าง และ/หรือ การกระจายเหล็กใช้แบบเดิมที่ระบุไว้ในแบบ
- 12. ฐาน คาน, ฐานผนัง โครงสร้างเป็นชั้น 15 ซม. (ตาม 4. และ 6. เป็น) ใช้ทรายหยาบคอนกรีตเสริมเหล็กตาม EN 1041 โดยมีการกระจายเหล็ก ใช้เหล็กเส้น 200 มม./ตร.ม. หรือไม่น้อยกว่าตารางที่ 5



รูปแสดงผนัง

NOT TO SCALE

ตารางที่ 1. ขนาดของวัสดุ WIRE MESH ใช้ในเสาและคาน

BAR MESH (1 x = 1200 Kac) (ใช้ในคาน SR 24)	WIRE MESH (1 x = 2730 Kac) (ใช้ในเสาและคาน SR 24)	DIA / SPACING	STEEL AREA (ตร.ม./ลิ.)	DIA / SPACING	STEEL AREA (ตร.ม./ลิ.)
Ø 6 มม. @ 0.30 ลิ.	Ø 4 มม. @ 0.20 ลิ.	Ø 4 มม. @ 0.30 ลิ.	2.12	Ø 6 มม. @ 0.30 ลิ.	0.940

แบบมาตรฐาน กรม คชนกศรีนครินทรวิโรฒ กว้าง 3 เมตร

หมายเหตุ : อ้างอิงจากแบบมาตรฐานกรมก่อสร้างขั้น แบบถาวร ๗-1-01