

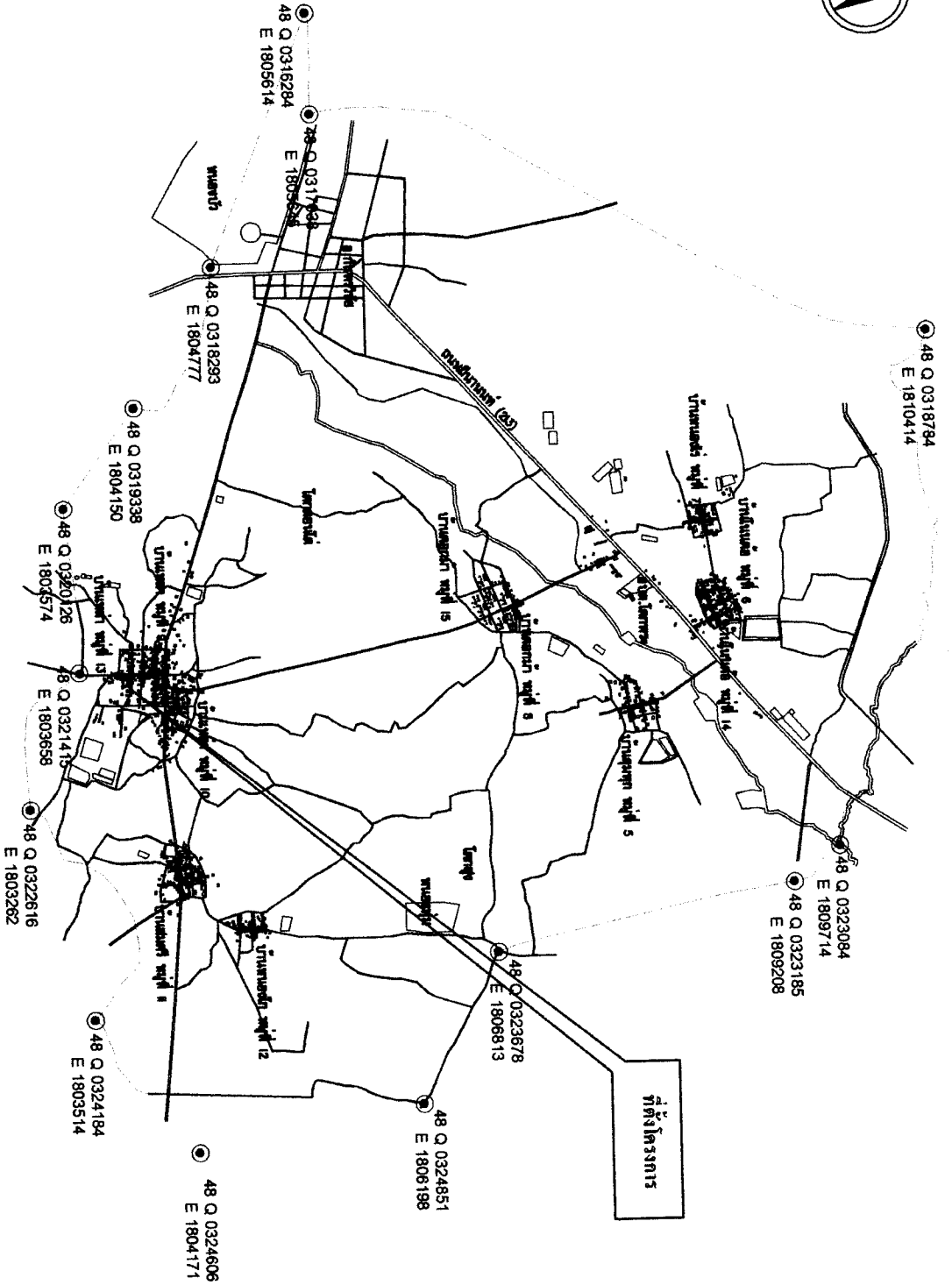
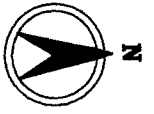


แบบฉบับหอสมุด <sup>๑</sup> กว้าง 3 เมตร

องค์การบริหารส่วนตำบลโคกพระ อ.กันทรวิชัย จ.มหาสารคาม

ถนนตอกรีสตรีมหาลัยบ้านเหล่า หมู่ที่ 13 กว้าง 3 ม. ยาว 42 ม.หรือไม่น้อยกว่า 126 ตร.ม.

(เส้นบ้านพอสุข)



แผนผังแสดงตำแหน่งที่ตั้งโครงการ  
นารายณ์



กรมการเกษตรและชนบท  
Agriculture / Rural Development

โครงการ

นารายณ์, อ.น.ร., ต.น.ร. 3

พื้นที่โครงการ

เนื้อที่ประมาณ

บ้านใหม่ หมู่ 15, บ้านใหม่

บ้านใหม่ หมู่ 16, บ้านใหม่

บ้านใหม่

บ้านใหม่

(นายสมชาย ชัยชนะ)

ผู้อำนวยการโครงการ

บ้านใหม่

(นายสมชาย ชัยชนะ)

ผู้อำนวยการโครงการ

บ้านใหม่

(นายสมชาย ชัยชนะ)

ผู้อำนวยการโครงการ

บ้านใหม่

(นายสมชาย ชัยชนะ)

ผู้อำนวยการโครงการ

บ้านใหม่

(นายสมชาย ชัยชนะ)

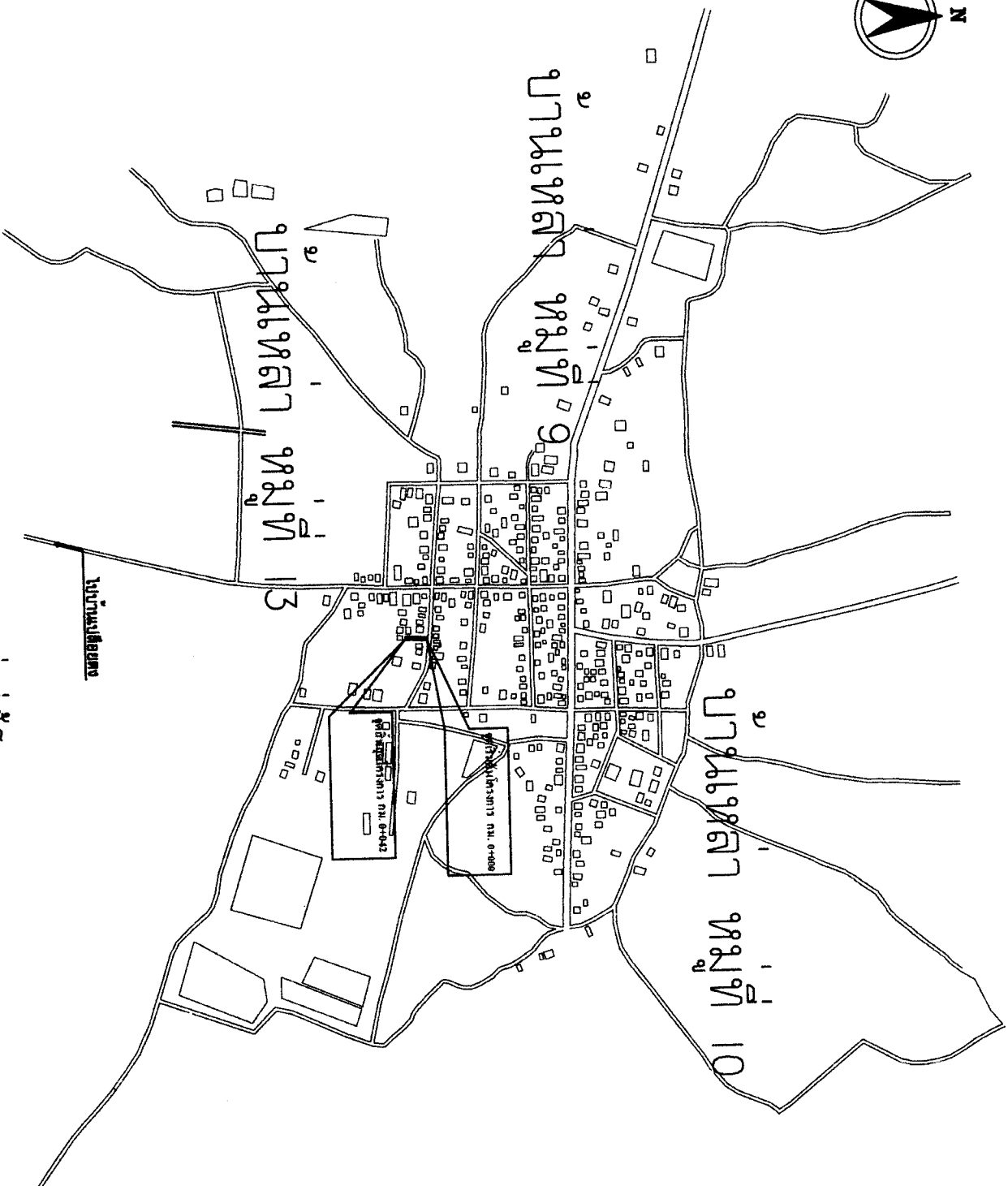
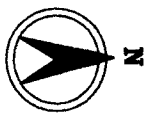
ผู้อำนวยการโครงการ

บ้านใหม่

(นายสมชาย ชัยชนะ)

ผู้อำนวยการโครงการ

บ้านใหม่



**แผนผังแสดงตำแหน่งที่ตั้งโครงการ**  
**สหกรณ์ตำบล**



กรมส่งเสริมการเกษตร  
 กระทรวงเกษตรและสหกรณ์

โครงการ  
 ฝึกอบรม ส.ส.ส. ทั่วประเทศ 3 ภูมิภาค

ผู้รับผิดชอบโครงการ  
 นางสาว พุฒิ ใจดี  
 8/กรมส่งเสริมการเกษตร

ผู้ร่วมโครงการ  
 (นางสมานใจ ใจดี)  
 ผู้รับผิดชอบโครงการ

ผู้ร่วมโครงการ  
 (นางสมานใจ ใจดี)  
 ผู้รับผิดชอบโครงการ

ผู้ร่วมโครงการ  
 (นางสมานใจ ใจดี)  
 ผู้รับผิดชอบโครงการ

ผู้ร่วมโครงการ  
 (นางสมานใจ ใจดี)  
 ผู้รับผิดชอบโครงการ

ผู้ร่วมโครงการ  
 (นางสมานใจ ใจดี)  
 ผู้รับผิดชอบโครงการ

ผู้ร่วมโครงการ  
 (นางสมานใจ ใจดี)  
 ผู้รับผิดชอบโครงการ

ผู้ร่วมโครงการ  
 (นางสมานใจ ใจดี)  
 ผู้รับผิดชอบโครงการ

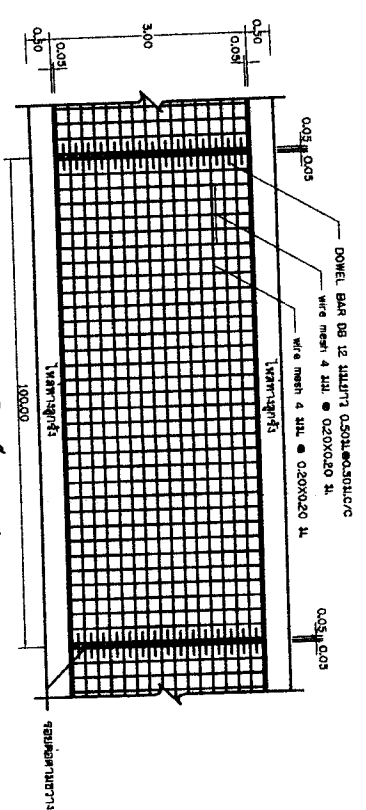
ผู้ร่วมโครงการ  
 (นางสมานใจ ใจดี)  
 ผู้รับผิดชอบโครงการ

ผู้ร่วมโครงการ  
 (นางสมานใจ ใจดี)  
 ผู้รับผิดชอบโครงการ

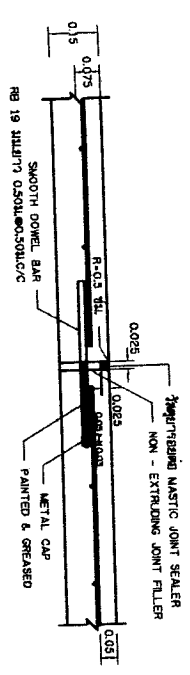
ผู้ร่วมโครงการ  
 (นางสมานใจ ใจดี)  
 ผู้รับผิดชอบโครงการ

ผู้ร่วมโครงการ  
 (นางสมานใจ ใจดี)  
 ผู้รับผิดชอบโครงการ

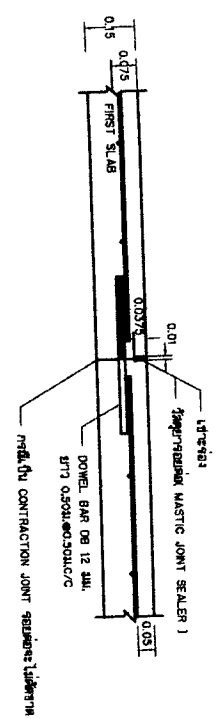
ผู้ร่วมโครงการ  
 (นางสมานใจ ใจดี)  
 ผู้รับผิดชอบโครงการ



**แบบแปลนของทางเชื่อมในพื้นคอนกรีต**  
NOT TO SCALE



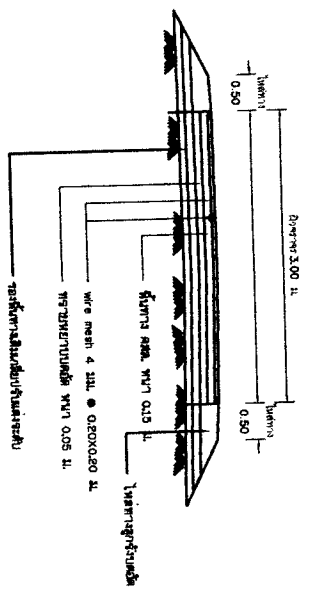
**แบบแปลนของทางเชื่อมขยาย**  
NOT TO SCALE



**แบบแปลนของทางเชื่อมและรอยหด**  
NOT TO SCALE

**รายการประกอบแบบถนน**

1. วัสดุน้ำ พื้นผิวชั้นบนควร หลากหลายระบุไว้เป็นอย่างดี
  2. คุณสมบัติของวัสดุที่ใช้การก่อสร้าง ควรพิจารณาการเจริญในแบบพื้นผิวได้ตามมาตรฐานการก่อสร้างทางหลวงชนบท (สทง.) ของประเทศไทย
  3. EXPANSION JOINT ในทางจราจรระยะ 250 ม.และจากที่ระยะห่าง 250 ม. ใช้ชนิดที่ระบุและต้องสูงระหว่าง 200-250 มม.
  4. ใช้ปูนทรายชนิดปกติผสมปูนซีเมนต์ชนิดพิเศษ CONCRETE JOINT SEALER HOT - POLYMER ELASTIC TYPE ตาม 1607.479
  5. ใช้ปูนทรายชนิดพิเศษผสมปูนซีเมนต์ชนิดพิเศษ NON - EXTRUDING JOINT FILLER ใช้สำหรับงานเชื่อมที่ขยับขยายระหว่าง 1607.041
  6. ส่วนของคอนกรีต (SLABE) ในทางยาว 7 ม.และในกรณี COMPRESSION STRENGTH ของคอนกรีตคืออย่างน้อย 15,5x15.15 มม. ที่ 28 วัน หรือ 7 วันแต่ต้องมีไม่น้อยกว่า 70 % และต้องมีไม่น้อยกว่า 240 กก./ตร.ม.
  7. พื้นที่เสริมใต้พื้นที่ทางจราจร ขนาด 20 และ 160x24
  8. ใช้ปูนทรายชนิดพิเศษใช้ WIRE MESH ( 1607.77 ) ตามตารางที่ 1 ในแบบ BARS MESH ได้ โดยให้ใช้จำนวนลงในใบรับอนุญาตจากวิศวกรในการคำนวณงานเชื่อมที่คอนกรีตที่มีการก่อสร้างใช้ WIRE MESH ตามพื้นที่ทางจราจร ซึ่งทั้งหมดที่แสดงจากข้อมูลในตารางจะรวมงานเชื่อมที่คอนกรีตที่มีการก่อสร้าง
  9. การทำผิวหน้าของหินที่เตรียมไว้ทำโรยหน้าไม่ปรากฏจากถนนด้านข้างให้มีรอยเชื่อมกันที่บริเวณที่ติดและสัน
  10. ผนังอาคารที่ใช้ต้องให้ระบุงกันน้ำในแนวหน้าของชั้น 0.07 มม. ผนังผนัง
  11. เมื่อใช้รูปแบบไม่ระบุชื่อตามยาว ( NO LONGITUDINAL JOINT ) กรณีที่ไม่ใช่ผิวฟ้าที่ก่อสร้าง และ/หรือ การจราจร โดยใหญ่ในของผิวที่เชื่อมกัน
  12. ถนน คสล. จำนวนที่วางรวมกัน 15 คัน (คท 2 ช่อง 4 ล้อ ยาว 6 เมตร) ผนังหน้าอาคารก่อสร้างถนนภายในหมู่บ้าน
- ค่าปริมาณการจราจรค่า ไม้ปู 200 คัน/วัน ปริมาณจราจรที่เท่ากับ 5 %



**รูปตัดถนน คสล.**  
NOT TO SCALE

**ตารางที่ 1. แสดงขนาดของ WIRED MESH ที่ใช้กับ BARS MESH**

BAR MESH ( f <sub>s</sub> = 1200 Ksc ) ( ใช้กับพื้นที่ผิว SR 24 )	WIRED MESH ( f <sub>s</sub> = 2750 Ksc ) ( ใช้กับพื้นที่ผิวเสริมแรงในรูป )
DIA / SPACING	DIAMETER / SPACING
STEEL AREA ( ตร.ม./ม. )	STEEL AREA ( ตร.ม./ม. )
Ø 6 มม. @ 0.30 M	Ø 4 มม. @ 0.20 M
Ø 8 มม. @ 0.30 M	Ø 6 มม. @ 0.30 M
Ø 9 มม. @ 0.30 M	Ø 8 มม. @ 0.30 M
2.12	0.940

**แบบมาตรฐาน ถนน คอนกรีตเสริมเหล็ก กว้าง 3 เมตร**

**หมายเลข : ถ้าต้องการแบบมาตรฐานงานก่อสร้างที่อื่น แบบถนน 11-01**

สำนักงานการช่างโยธา Public Works and Urban Planning	
<b>โครงการ</b>	
นิคมอุตสาหกรรม อ.ส.อ. ภาชี 3 นคร	
<b>ผู้รับผิดชอบ</b>	
นาย ก. ก.	
<b>วันที่</b>	
15 มกราคม 2565	
<b>สถานที่</b>	
บริเวณพื้นที่ 15 ไร่	
<b>ชื่อ</b>	
นาย ก. ก.	
<b>ตำแหน่ง</b>	
วิศวกรโยธา	
<b>ชื่อ</b>	
นาย ก. ก.	
<b>ตำแหน่ง</b>	
วิศวกรโยธา	
<b>ชื่อ</b>	
นาย ก. ก.	
<b>ตำแหน่ง</b>	
วิศวกรโยธา	
<b>ชื่อ</b>	
นาย ก. ก.	
<b>ตำแหน่ง</b>	
วิศวกรโยธา	
<b>ชื่อ</b>	
นาย ก. ก.	
<b>ตำแหน่ง</b>	
วิศวกรโยธา	