

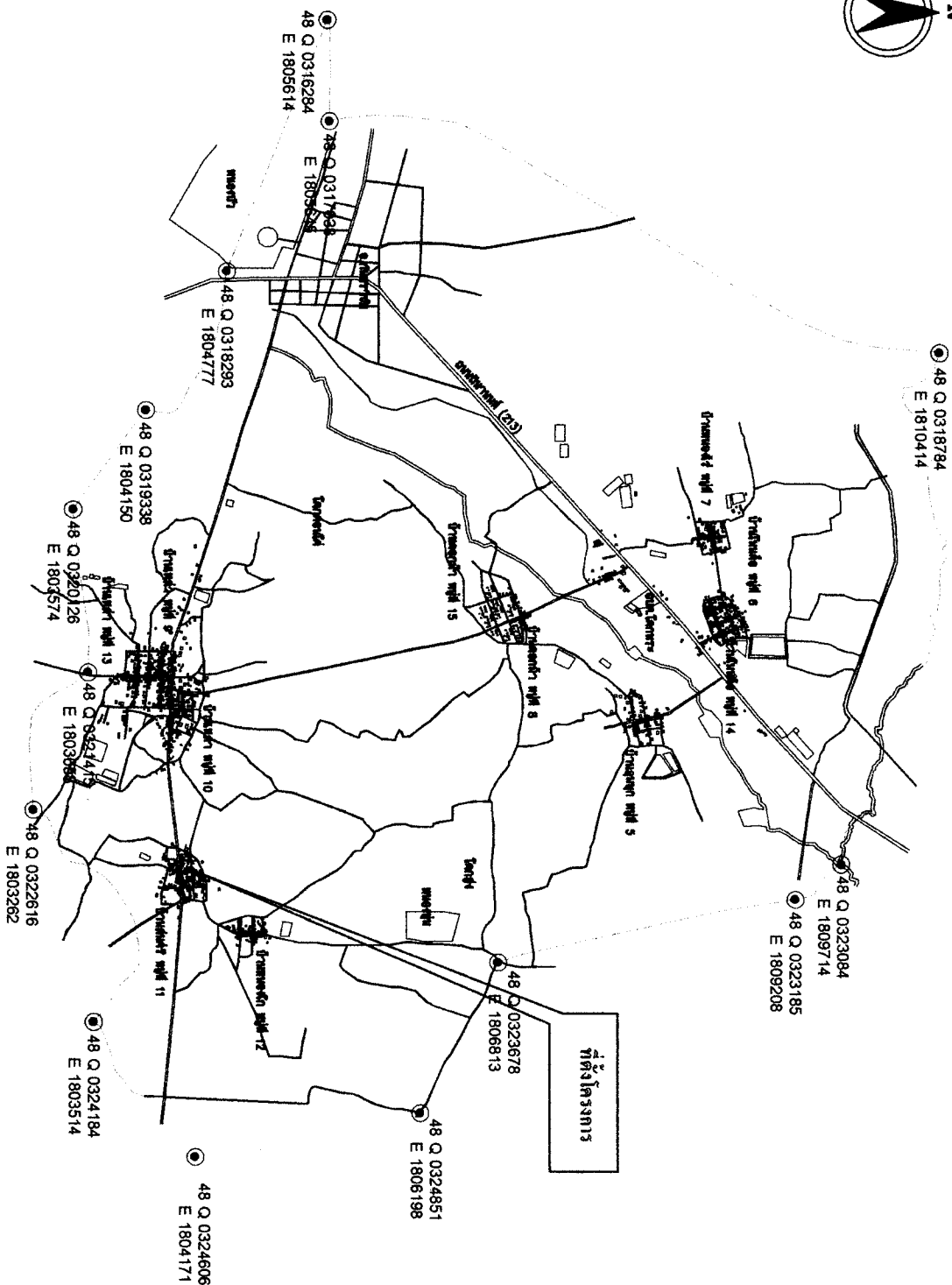


แบบพิมพ์คอกฎีต กว้าง 3 เมตร

องค์การบริหารส่วนตำบลโคกพระ อ.กันทรวิชัย จ.มหาสารคาม

พิมพ์คอกฎีตเสริมเหล็กพิมพ์ผสมตรี หมู่ที่ 11 กว้าง 3 ม. ยาวรวม 265 ม. หรือไม่น้อยกว่า 795 ตร.ม.

(ขอยืมตามหมู่บ้าน)



แผนที่แสดงตำแหน่งที่ดินราชการ
กรมที่ดิน



กรมที่ดิน
กระทรวงมหาดไทย

วันที่

พ.ศ. ๒๕๖๓

ที่

เลขที่ ๑๑/๒๕๖๓

เรื่อง

ขอแสดงตำแหน่งที่ดินราชการ

เลขที่ ๑๑/๒๕๖๓

ที่

เลขที่ ๑๑/๒๕๖๓

ที่

เลขที่ ๑๑/๒๕๖๓

ที่

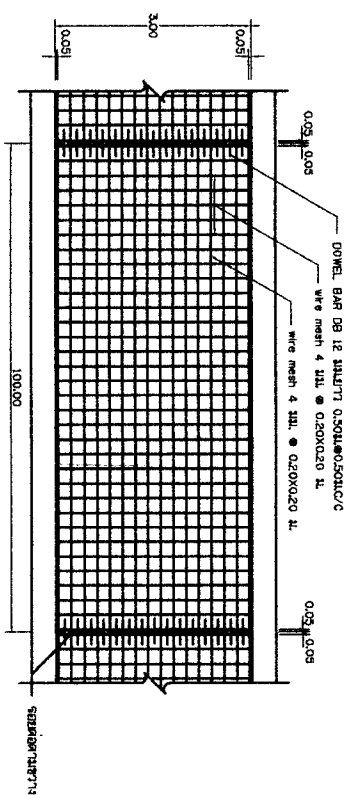
เลขที่ ๑๑/๒๕๖๓

ที่

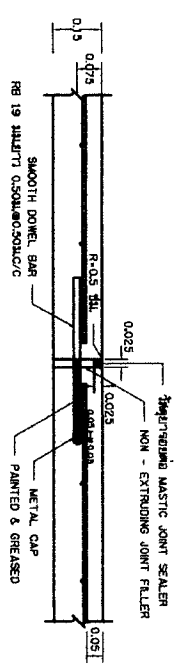
เลขที่ ๑๑/๒๕๖๓

ที่

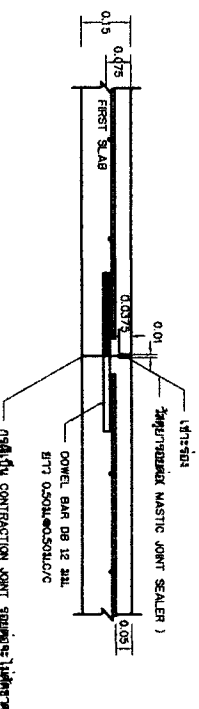
เลขที่ ๑๑/๒๕๖๓



แบบแผนการเสริมเหล็กแบบ กรร.
NOT TO SCALE



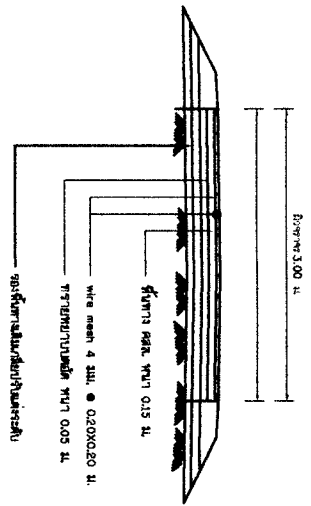
แบบแผนการเสริมเหล็กแบบ ขน.
NOT TO SCALE



แบบแผนการเสริมเหล็กแบบ ขน.
NOT TO SCALE

รายการประกอบแบบถนน

1. วัสดุการ วัสดุที่ใช้เป็นวัสดุ มาตรฐานจะระบุไว้ในข้อถัดไป
2. คุณสมบัติของวัสดุและวิธีการก่อสร้าง มาตรฐานจะระบุไว้ในแบบพิมพ์ มาตรฐานการก่อสร้างทางหลวงชนบท (ตาม) 10 สำหรับพื้นผิวจราจร
3. EXPANSION JOINT วัสดุการจะระบุขนาด 230 มม.มาตรฐานจะระบุขนาด 250 มม. วัสดุการจะระบุขนาด 200-230 มม.
4. วัสดุการจะระบุขนาดของวัสดุเป็นชนิดของ CONCRETE JOINT SEALER HOT - FOUNDED ELASTIC TYPE ตาม มท.ป.179
5. วัสดุการจะระบุขนาดของวัสดุเป็นชนิดของ NON - EXTENDING JOINT FILLER วัสดุการจะระบุขนาดของวัสดุเป็นชนิดของตาม มท.ป.1041
6. วัสดุการจะระบุขนาดของวัสดุเป็นชนิดของ COMPRESSIVE STRENGTH ของวัสดุการจะระบุขนาดของวัสดุเป็นชนิดของตาม มท.ป.154.15.15 ซม. ที่ 28 วัน (หรือ 7 วัน) ที่ไม่น้อยกว่า 70 วัน และไม่น้อยกว่า 240 กก./ตร.ซม.
7. วัสดุการจะระบุขนาดของวัสดุเป็นชนิดของตาม มท.ป.24
8. วัสดุการจะระบุขนาดของวัสดุเป็นชนิดของ WIRE MESH (ขนาด 4 มม.) ตามตารางที่ 1 ในแบบพิมพ์มาตรฐานการก่อสร้างทางหลวงชนบท จากข้อถัดไป วัสดุการจะระบุขนาดของวัสดุเป็นชนิดของ WIRE MESH ขนาดของวัสดุการจะระบุขนาดของวัสดุเป็นชนิดของตาม ตารางที่ 1 (STEEL AREA) ที่ระบุอยู่ในแบบพิมพ์การเสริมเหล็ก
9. การก่อสร้างแบบถนนจราจรไทยแบบ ทั่วไปจะกำหนดตามแบบพิมพ์การก่อสร้างทางหลวงชนบทที่ 10 และ 11
10. วัสดุการจะระบุขนาดของวัสดุเป็นชนิดของวัสดุเป็นชนิดของตาม มท.ป.107
11. วัสดุการจะระบุขนาดของวัสดุเป็นชนิดของวัสดุเป็นชนิดของตาม มท.ป.107
12. วัสดุการจะระบุขนาดของวัสดุเป็นชนิดของวัสดุเป็นชนิดของตาม มท.ป.107



แบบแผนการเสริมเหล็กแบบ กรร.
NOT TO SCALE

ตารางที่ 1 ขนาดของขนาดของ WIRE MESH ที่ใช้ตาม BAR MESH

| BAR MESH (fs = 1200 Ksc) (ใช้สำหรับขนาด SR 24) | WIRE MESH (fs = 2750 Ksc) (ใช้สำหรับขนาด SR 24) |
|--|---|
| DIA / SPACING (มม./ซม.) | DIA / SPACING (มม./ซม.) |
| STEEL AREA (มม.²/ซม.) | STEEL AREA (มม.²/ซม.) |
| 0.6 มม. @ 0.30 ซม. | 0.940 |
| 0.9 มม. @ 0.30 ซม. | 2.12 |
| | 0.940 |

แบบแผนการเสริมเหล็ก กว้าง 3 เมตร

หมายเลข : อ้างอิงจากแบบมาตรฐานงานก่อสร้างที่ถนน แบบถนน 11-01



ผู้อำนวยการโครงการ
นาย อดิศักดิ์ อดิศักดิ์

วิศวกร

นาย อดิศักดิ์ อดิศักดิ์

วิศวกร

นาย อดิศักดิ์ อดิศักดิ์

วิศวกร

นาย อดิศักดิ์ อดิศักดิ์

วิศวกร

นาย อดิศักดิ์ อดิศักดิ์

วิศวกร

นาย อดิศักดิ์ อดิศักดิ์

วิศวกร

นาย อดิศักดิ์ อดิศักดิ์

วิศวกร

นาย อดิศักดิ์ อดิศักดิ์

วิศวกร

นาย อดิศักดิ์ อดิศักดิ์

วิศวกร

นาย อดิศักดิ์ อดิศักดิ์

วิศวกร