



# แผนอัตรากำลัง ๓ ปี เทศบาลตำบลลาดชะโด

อำเภอผักไห่ จังหวัดพระนครศรีอยุธยา  
ประจำปีงบประมาณ พ.ศ. ๒๕๕๘ - ๒๕๖๐

(ฉบับปรับปรุงครั้งที่ ๔ )

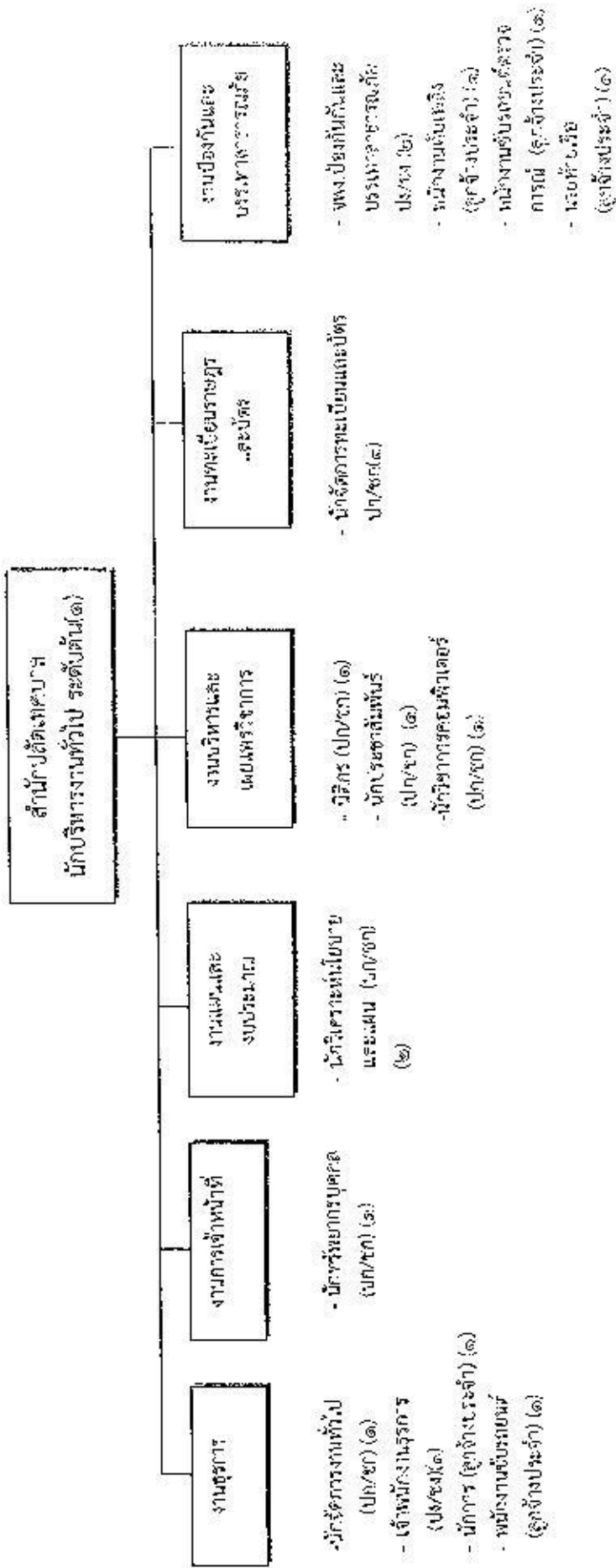
## คำนำ

ตามที่คณะกรรมการกลางข้าราชการหรือพนักงานส่วนท้องถิ่น (ก.จ.ก.พ., ก.อบต.) ได้มีมติเห็นชอบประกาศการกำหนดตำแหน่งข้าราชการหรือพนักงานส่วนท้องถิ่น โดยกำหนดแนวทางให้องค์กรปกครองส่วนท้องถิ่น (อบจ. เทศบาล อบต.) จัดทำแผนอัตรากำลังขององค์กรปกครองส่วนท้องถิ่น เพื่อเป็นกรอบในการกำหนดตำแหน่งและการใช้ตำแหน่งข้าราชการหรือพนักงานส่วนท้องถิ่น โดยเสนอให้คณะกรรมการข้าราชการหรือพนักงานส่วนท้องถิ่น (ก. จังหวัด) พิจารณาให้ความเห็นชอบ โดยกำหนดให้องค์กรปกครองส่วนท้องถิ่น (อบจ. เทศบาล อบต.) จัดทำแผนอัตรากำลัง วิเคราะห์อำนาจหน้าที่และภารกิจขององค์กรปกครองส่วนท้องถิ่น (อบจ. เทศบาล อบต.) วิเคราะห์ความต้องการกำลังคน วิเคราะห์การวางแผนการใช้กำลังคน จัดทำกรอบอัตรากำลัง และกำหนดหลักเกณฑ์และเงื่อนไข ในการกำหนดตำแหน่งข้าราชการหรือพนักงานส่วนท้องถิ่นตามแผนอัตรากำลัง ๓ ปี

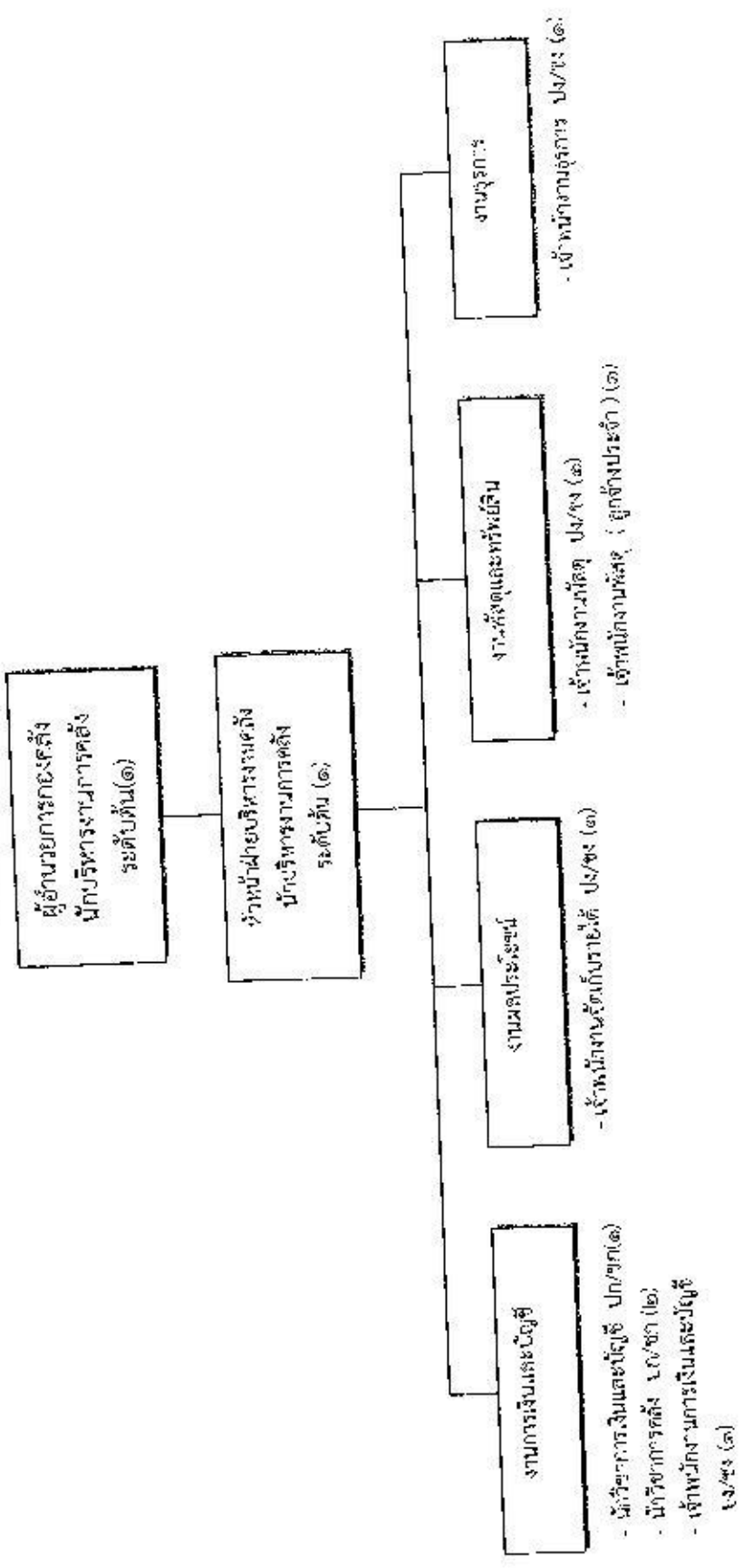
เทศบาลตำบลลาดชะโด จึงได้มีการปรับปรุงแผนอัตรากำลัง ๓ ปี (พ.ศ. ๒๕๕๘ - ๒๕๖๐) โดยมีโครงการสร้างการแบ่งงานและระบบงานที่เหมาะสมไม่ซ้ำ มีการกำหนดตำแหน่ง การจัดอัตรากำลัง โครงสร้างให้เหมาะสมกับอำนาจหน้าที่ของเทศบาล ตามพระราชบัญญัติเทศบาล พ.ศ. ๒๔๘๖ (แก้ไขเพิ่มเติมถึงฉบับที่ ๑๓ พ.ศ. ๒๕๕๒) และตามพระราชบัญญัติกำหนดแผนและขั้นตอนการกระจายอำนาจให้องค์กรปกครองส่วนท้องถิ่น พ.ศ. ๒๕๔๒ และเพื่อให้คณะกรรมการพนักงานเทศบาลจังหวัด (ก.ท.จ.) ตรวจสอบการกำหนดตำแหน่งและการใช้ตำแหน่งพนักงานเทศบาลให้เหมาะสม ทั้งยังใช้เป็นแนวทางในการดำเนินการวางแผนการใช้อัตรากำลัง การพัฒนาบุคลากรของเทศบาลตำบลลาดชะโด ให้เหมาะสมเพื่อใช้ประกอบในการจัดสรรงบประมาณและบรรจุแต่งตั้งพนักงานเทศบาล เพื่อให้การบริหารงานของเทศบาลตำบลลาดชะโด เกิดประโยชน์ต่อประชาชน เกิดผลสัมฤทธิ์ต่อภารกิจตามอำนาจหน้าที่ มีประสิทธิภาพ มีความคุ้มค่า สามารถลดขั้นตอนการปฏิบัติงาน และมีการลดภารกิจและยุบเลิกหน่วยงานที่ไม่จำเป็น การปฏิบัติภารกิจสามารถตอบสนองความต้องการของประชาชนได้เป็นอย่างดี

เทศบาลตำบลลาดชะโด

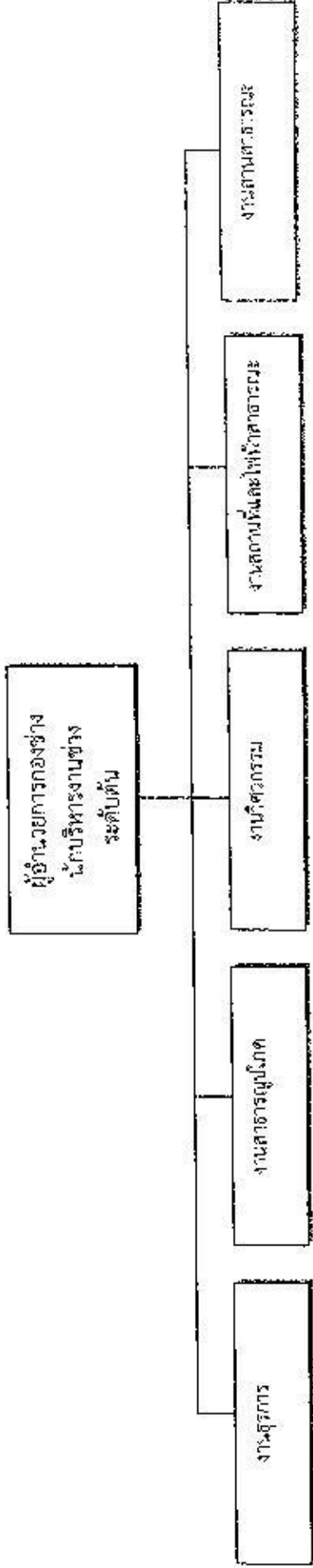
โครงสร้างของสำนักปลัดเทศบาล



### โครงสร้างขององค์กร



โครงสร้างของกองช่าง

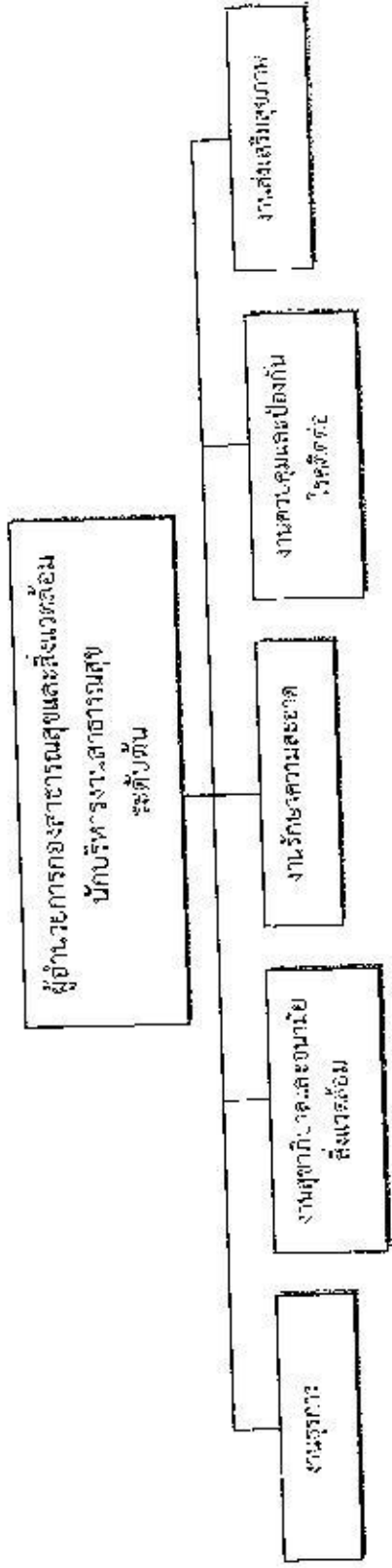


- เจ้าพนักงานสุรกรรม ปง/ชช (๑)

- นายช่างโยธา ปง/รง (๑)

- นายช่างไฟฟ้า ปง/รง (๑)

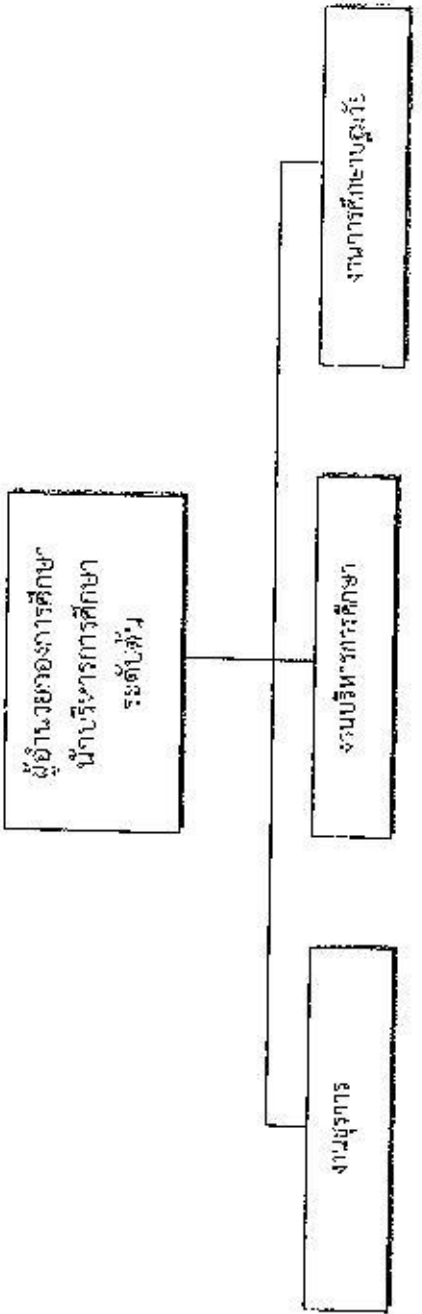
โครงสร้างของกองสาธารณสุขและสิ่งแวดล้อม



- หัวหน้างานธุรการ ๑๑/๕๖ (๓)

- คนงานประจำสาย (ผู้ปฏิบัติงาน) ๒๑

โครงสร้างของกองการศึกษา



- เจ้าพนักงานธุรการ ป๒/ทร (๑)

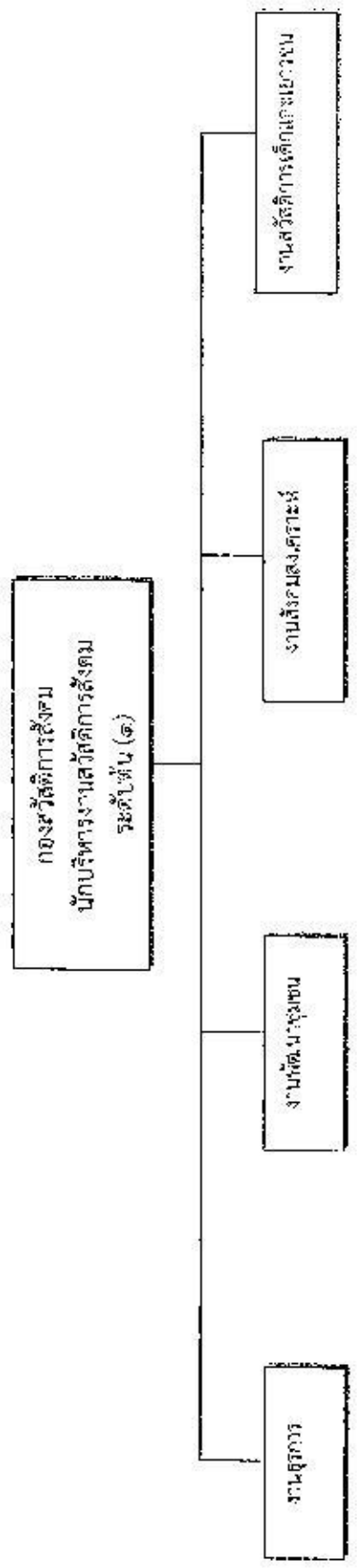
- นักวิชาการศึกษา ป๒/ชก (๑)

- ครูผู้ดูแลเด็ก (๓)

- ครูผู้ดูแลเด็กเด็กปฐมวัย (๒)

- ผู้ช่วยครูผู้ดูแลเด็ก (พนักงานจ้างตามภารกิจ) (๓)

โครงสร้างกองสวัสดิการสังคม



- เจ้าหน้าที่งานพัฒนาชุมชน ป.๖/พ.๑

- นักพัฒนาชุมชน ป.๖/พ.๑

- นักพัฒนาชุมชน ป.๖/พ.๑





กระทรวงศึกษาธิการ

เรื่อง แผนอัตรากำลัง ๓ ปี ประจำปีงบประมาณ ๒๕๕๖ - ๒๕๖๐ ฉบับแก้ไขเพิ่มเติม (ฉบับที่ ๘) พ.ศ. ๒๕๕๖

โดยที่ ก.ศ. และ ก.ศ. ให้ประกาศใช้แผนอัตรากำลังเจ้าหน้าที่ของราชการระบบซึ่งมีระบบเดิม ซึ่งคณะกรรมการไปรษณีย์และโทรคมนาคมกำหนดและตราไว้โดยอยู่ในแผนอัตรากำลัง ๓ ปี ประจำปีงบประมาณ ๒๕๕๖ - ๒๕๖๐ ให้ยกเลิกจึงใช้ระบบใหม่ที่กำหนดไว้กำหนดขึ้นใหม่.

อาศัยความตามมาตรา ๑๕ ของราชบัญญัติ ๑๘ พรรคเจ็ด แห่งพระราชบัญญัติระเบียบบริหารราชการแผ่นดินส่วนท้องถิ่น พ.ศ. ๒๕๔๖ และมติคณะรัฐมนตรีที่กระทรวงศึกษาธิการเสนอขอใช้ระบบในการบรรจุพนักงาน ก/๒๕๕๕ เมื่อวันที่ ๑๓ มีนาคม ๒๕๕๖ จึงให้แก้ไขปรับปรุงอัตรากำลังเจ้าหน้าที่ของราชการระบบซึ่งมีระบบเดิมอัตรากำลัง ๓ ปี ประจำปีงบประมาณ ๒๕๕๖ ดังต่อไปนี้

ข้อ ๓ ขยายหมวดงานที่เรียกว่า ๓ ประเภทของภาคสำนักงานไป มีผลตั้งแต่วันที่ ๑ ตุลาคม ๒๕๕๖ ปีงบประมาณ ๒๕๕๖ - ๒๕๖๐ ฉบับแก้ไขเพิ่มเติม (ฉบับที่ ๘) พ.ศ. ๒๕๕๖

ข้อ ๒ ขยายพนักงานให้สอดคล้องใช้กับฉบับที่ ๖ ของ พ.ศ. ๒๕๕๖

ข้อ ๔ ให้ยกเลิกการกำหนดตำแหน่งและระดับตำแหน่งในแผนอัตรากำลัง ๓ ปี ประจำปีงบประมาณ พ.ศ. ๒๕๕๖ - ๒๕๖๐ และที่แก้ไขเพิ่มเติม (ฉบับที่ ๘) โดยให้ใช้ระบบการกำหนดตำแหน่งและระดับตำแหน่งฉบับใหม่แทน

ประกาศ ณ วันที่ ๘ เดือน พฤษภาคม พ.ศ. ๒๕๕๖

นายธีรพงศ์ ผลิตพันธุ์  
เลขาธิการคณะกรรมการการศึกษาขั้นพื้นฐาน