



แผนการดำเนินงาน  
ประจำปีงบประมาณ พ.ศ. ๒๕๖๑

ของ

องค์การบริหารส่วนตำบลหลักชัย  
อำเภอลาดบัวหลวง จังหวัดพระนครศรีอยุธยา

# คำนำ

ตามระเบียบกระทรวงมหาดไทยว่าด้วย การจัดทำแผนพัฒนาขององค์กรปกครองส่วนท้องถิ่น พ.ศ. ๒๕๔๘ และที่แก้ไขเพิ่มเติมถึง (ฉบับที่ ๒) พ.ศ. ๒๕๕๙ กำหนดให้องค์กรปกครองส่วนท้องถิ่นจัดทำแผนการดำเนินงาน ซึ่งเป็นการแสดงการใช้จ่ายเงินตามจริงของงบประมาณรายจ่ายประจำปีทั้งหมด ตามงบประมาณรายจ่ายประจำปี เพื่อแสดงถึงรายละเอียดของแผนงาน/โครงการที่ดำเนินการจริงทั้งหมดในพื้นที่ องค์การบริหารส่วนตำบล อีกทั้งมีความชัดเจนในการปฏิบัติมากขึ้นเพื่อเป็นการลดความซ้ำซ้อนของโครงการ ให้เกิดการประสานและบูรณาการการทำงานกับหน่วยงานอื่นๆ รวมทั้งการจำแนกรายละเอียดต่างๆ ของแผนงาน/โครงการในการดำเนินการในปีงบประมาณนี้

องค์การบริหารส่วนตำบลหลักชัย ได้ตระหนักถึงความสำคัญของการจัดทำแผนการดำเนินงาน เพื่อการพัฒนาท้องถิ่น จึงได้จัดทำแผนการดำเนินงาน เพื่อให้เกิดความสมบูรณ์ในทางปฏิบัติและนำไปสู่การดำเนินกิจกรรม ความสะดวกในการประสานงาน/โครงการกับหน่วยงาน ที่เกี่ยวข้องให้เกิด ประสิทธิภาพและประสิทธิผลต่อไป

องค์การบริหารส่วนตำบลหลักชัย  
ผู้จัดทำ

# ส่วนที่ ๑

## บทนำ

### ประกอบด้วย

๑. บทนำ
๒. วัตถุประสงค์ของแผนการดำเนินงาน
๓. ขั้นตอนการจัดทำแผนดำเนินงาน
๔. ประโยชน์ของแผนดำเนินงาน

## ส่วนที่ ๑ บทนำ

องค์ประกอบ ประกอบด้วย บทนำวัตถุประสงค์ของแผนการดำเนินงานขั้นตอนการจัดทำแผนการดำเนินงาน  
ประโยชน์ของแผนการดำเนินงานโดยนำเสนอ ดังนี้

### **๑. บทนำ**

ตามระเบียบกระทรวงมหาดไทย ว่าด้วยการจัดทำแผนพัฒนาขององค์กรปกครองส่วนท้องถิ่น พ.ศ. ๒๕๔๘ และที่แก้ไขเพิ่มเติม (ฉบับที่ ๒) พ.ศ. ๒๕๕๙ กำหนดให้องค์กรปกครองส่วนท้องถิ่นจัดทำแผนการดำเนินงาน ซึ่งเป็นเอกสารที่รวบรวมแผนงาน/โครงการ/กิจกรรมที่ดำเนินการจริงทั้งหมดในพื้นที่ โดยนำมาจากข้อบัญญัติงบประมาณรายจ่ายประจำปีงบประมาณ รายจ่ายเพิ่มเติม งบประมาณจากเงินสะสม หรือได้รับแจ้งแผนงานและโครงการจากหน่วยราชการส่วนกลาง ส่วนภูมิภาค รัฐวิสาหกิจ หรือหน่วยงานอื่นๆ ที่ต้องดำเนินการในพื้นที่องค์กรปกครองส่วนท้องถิ่นในปีงบประมาณนั้น

#### ลักษณะของแผนการดำเนินงาน

“แผนการดำเนินงาน” หมายความว่า แผนการดำเนินงานขององค์กรปกครองส่วนท้องถิ่นที่แสดงถึงรายละเอียดแผนงาน โครงการพัฒนาและกิจกรรมที่ดำเนินการจริงทั้งหมดในพื้นที่ขององค์กรปกครองส่วนท้องถิ่นประจำปีงบประมาณนั้น

แผนการดำเนินงาน มิใช่การจัดทำแผนพัฒนา แต่เป็นเอกสารที่รวบรวมแผนงานโครงการกิจกรรม ที่ดำเนินการจริงทั้งหมดในพื้นที่ องค์กรปกครองส่วนท้องถิ่นในแต่ละแห่งปีงบประมาณ เพื่อให้ทราบกิจกรรมพัฒนาในพื้นที่การดำเนินการ เป็นแผนต่อเนื่องมาจากงบประมาณรายจ่ายประจำปี กล่าวคือ องค์กรปกครองส่วนท้องถิ่นรวบรวมแผนโครงการต่างๆ ตามงบประมาณรายจ่ายประจำปี มาจัดทำแผนการดำเนินงาน เพื่อให้การดำเนินงานตามแผนพัฒนาท้องถิ่นสี่ปี (พ.ศ. ๒๕๖๑-๒๕๖๔) ขององค์การบริหารส่วนตำบลหลักชัย เป็นไปอย่างมีประสิทธิภาพ และเป็นตัวกำหนดทิศทางการดำเนินงาน ให้ตรงเป้าหมายและสอดคล้องกับความต้องการของประชาชนในพื้นที่ที่กำหนดไว้ ตามระเบียบกระทรวงมหาดไทย ว่าด้วยการจัดทำและประสานแผนพัฒนาขององค์กรปกครองส่วนท้องถิ่น พ.ศ.๒๕๔๘ และที่แก้ไขเพิ่มเติม (ฉบับที่ ๒) พ.ศ.๒๕๕๙ นั้น

### **๒. วัตถุประสงค์ของแผนการดำเนินงาน**

องค์การบริหารส่วนตำบลหลักชัย ได้จัดทำแผนดำเนินงานเพื่อให้ทราบถึงการดำเนินงานแผนงาน/โครงการที่เกิดขึ้นจริง โดยมีวัตถุประสงค์ ดังต่อไปนี้

- ๑) เพื่อให้ทราบถึงเป้าหมาย รายละเอียด กิจกรรม งบประมาณที่ใช้ดำเนินการที่ชัดเจน
- ๒) เพื่อรวบรวมข้อมูลของทุกหน่วยงานที่เข้ามาดำเนินการในเขตพื้นที่ขององค์กรปกครองส่วนท้องถิ่น
- ๓) เพื่อเปรียบเทียบระหว่างการนำแผนงาน/โครงการ กิจกรรม ที่นำมาปฏิบัติจริง
- ๔) เพื่อชี้ให้เห็นการประสานแผนพัฒนาท้องถิ่นและงานอื่นๆ อย่างชัดเจน
- ๕) เพื่อสะดวกในการติดตามและประเมินผลของแผนพัฒนาท้องถิ่น
- ๖) เพื่อเป็นประโยชน์ในการแก้ไข เปลี่ยนแปลงแผนพัฒนาท้องถิ่น
- ๗) เพื่อแสดงถึงกิจกรรมที่เกิดขึ้นจริง และสามารถรวบรวมข้อมูลเพื่อใช้ในการประกอบการพิจารณาจัดทำแผนพัฒนาท้องถิ่นและข้อบัญญัติงบประมาณรายจ่ายประจำปี และเพิ่มเติมต่อไป

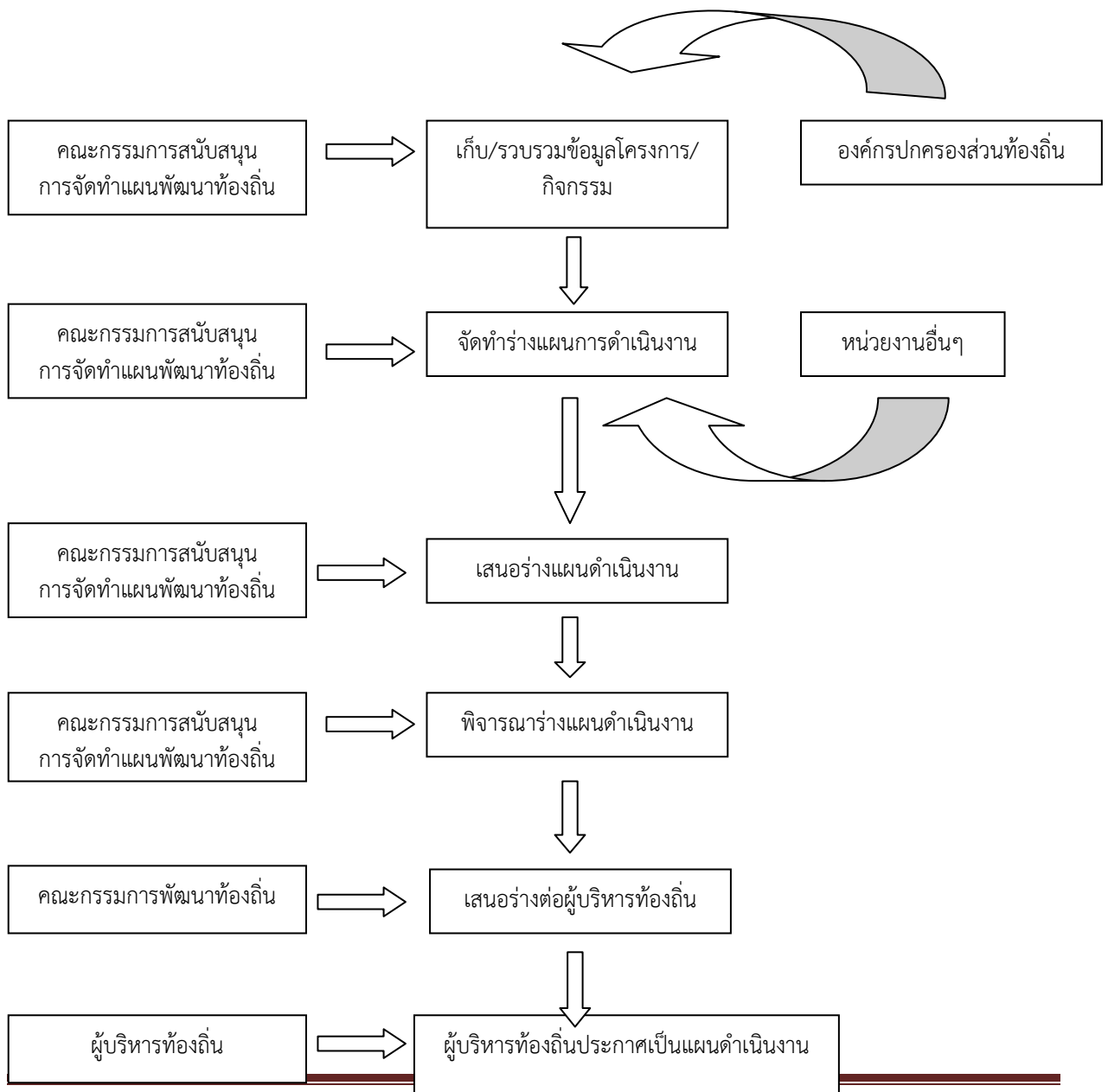
### ๓. ขั้นตอนการจัดทำแผนการดำเนินงาน

จากระเบียบกระทรวงมหาดไทยว่าด้วยการจัดทำแผนพัฒนาองค์กรปกครองส่วนท้องถิ่น พ.ศ.๒๕๔๘ และที่แก้ไขเพิ่มเติมถึง (ฉบับที่ ๒) พ.ศ. ๒๕๕๙ หมวด ๕ ข้อ ๒๖ ได้กำหนดให้องค์กรปกครองส่วนท้องถิ่นจัดทำแผนการดำเนินงานโดยมีขั้นตอนดำเนินการดังนี้

(๑) คณะกรรมการสนับสนุนการจัดทำแผนพัฒนาท้องถิ่นรวบรวมแผนงาน/โครงการพัฒนาขององค์กรปกครองส่วนท้องถิ่น หน่วยราชการ ส่วนกลาง ส่วนภูมิภาค รัฐวิสาหกิจ และหน่วยงานอื่นๆ ที่ดำเนินการในพื้นที่ขององค์กรปกครองส่วนท้องถิ่นแล้วจัดทำร่างแผนดำเนินงานเสนอคณะกรรมการพัฒนาท้องถิ่น

(๒) คณะกรรมการพัฒนาท้องถิ่นพิจารณาร่างแผนการดำเนินงานแล้วเสนอผู้บริหารท้องถิ่นประกาศเป็นแผนดำเนินงานทั้งนี้ให้ปิดประกาศแผนการดำเนินงานภายในสิบห้าวันนับแต่วันที่ประกาศเพื่อให้ประชาชนในท้องถิ่นทราบโดยทั่วกันและต้องปิดประกาศไว้อย่างน้อยสามสิบวัน

**จากขั้นตอนการจัดทำแผนการดำเนินงานข้างต้นสามารถเขียนเป็นแผนภูมิได้ดังนี้**




#### ๔. ประโยชน์ของแผนการดำเนินงาน

- ๑) ได้รับถึงรายละเอียด กิจกรรม งบประมาณ ระยะเวลาในการดำเนินการที่ชัดเจน
- ๒) สะดวกต่อ การตรวจสอบ การติดตามและประเมินผลแผนพัฒนาท้องถิ่น
- ๓) สามารถทราบถึงระยะเวลา งบประมาณที่มีอยู่อย่างจำกัดเพื่อประโยชน์สูงสุด
- ๔) เพื่อสะดวกในการประสานแผนพัฒนาท้องถิ่นกับหน่วยงานอื่นๆ ที่เกี่ยวข้อง
- ๕) สามารถรายงานผลการดำเนินงานให้ประชาชนได้ทราบถึงแผนงาน/โครงการที่เกิดขึ้นจริง

ในพื้นที่ขององค์กรปกครองส่วนท้องถิ่น

- ๖) สามารถใช้เป็นแนวทางในการจัดทำแผน/ข้อบัญญัติงบประมาณในอนาคต
- ๗) แสดงความสามารถ ศักยภาพ ที่ตอบสนองความสำเร็จของแผนยุทธศาสตร์และแผนสามปี
- ๘) ทราบถึงสถานการณ์ในอนาคตว่าจะดำเนินการอย่างไร



## ส่วนที่ ๒

# บัญชีโครงการ/กิจกรรม

ประกอบด้วย

๑. บัญชีสรุปลำงานโครงการและงบประมาณ (แบบ ผด.๐๑)
๒. บัญชีโครงการ/กิจกรรม/งบประมาณ (แบบ ผด.๐๒)

**ส่วนที่ ๒**  
**บัญชีโครงการ/กิจกรรม**

องค์ประกอบ ประกอบด้วย บัญชีสรุปจำนวนโครงการและงบประมาณ และบัญชีโครงการ/กิจกรรม/งบประมาณ โดยนำเสนอ ดังนี้

๑. บัญชีสรุปจำนวนโครงการและงบประมาณ (แบบ ผด.๐๑)  
แบบ ผด.๐๑ เป็นแบบบัญชีสรุปจำนวนโครงการและงบประมาณ แผนการดำเนินงาน ประจำปีงบประมาณ พ.ศ. ๒๕๖๑ ประกอบด้วย ยุทธศาสตร์/แผนงาน จำนวนโครงการที่ ดำเนินการ คิดเป็นร้อยละของโครงการทั้งหมด จำนวนงบประมาณ คิดเป็นร้อยละของงบประมาณทั้งหมด หน่วยงานรับผิดชอบ
๒. บัญชีโครงการ/กิจกรรม/งบประมาณ (แบบ ผด.๐๒)  
แบบ ผด.๐๒ เป็นแบบบัญชีโครงการ/งบประมาณ แผนการดำเนินงาน ประจำปีงบประมาณ พ.ศ. ๒๕๖๑ ประกอบด้วย ยุทธศาสตร์แต่ละยุทธศาสตร์พร้อมทั้งแสดงแผนงาน โดยมีลำดับที่/โครงการ/รายละเอียดของกิจกรรมที่เกิดขึ้นจากโครงการ/งบประมาณ (บาท) /สถานที่ดำเนินการ/หน่วยงานรับผิดชอบ/ปีงบประมาณและเดือน โดยเริ่มจากเดือนตุลาคมของปีหนึ่งไปสิ้นสุดเดือนกันยายนอีกปีหนึ่ง



## บัญชีสรุปจำนวนโครงการและงบประมาณ

แผนการดำเนินงาน ประจำปีงบประมาณ พ.ศ. ๒๕๖๑

องค์การบริหารส่วนตำบลหลักชัย อำเภอลาดบัวหลวง จังหวัดพระนครศรีอยุธยา

ยุทธศาสตร์/แนวทางการพัฒนา	จำนวนโครงการที่	คิดเป็นร้อยละของ	จำนวน	คิดเป็นร้อยละของ	หน่วยงาน
	ดำเนินการ	โครงการทั้งหมด	งบประมาณ	งบประมาณทั้งหมด	รับผิดชอบหลัก
๑. ยุทธศาสตร์การพัฒนาด้านโครงสร้างพื้นฐาน					
๑.๑ แผนงานอุตสาหกรรมและการโยธา	๔๗	๑๐๐	๔๐,๕๖๔,๔๐๐	๑๐๐	อบต.หลักชัย/อบจ. พระนครศรีอยุธยา และหน่วยงานอื่น
๑.๒ แผนงานเคหะและชุมชน	๑๖	๑๐๐	๔,๔๕๐,๐๐๐	๑๐๐	อบต.หลักชัย
<b>รวม</b>	<b>๖๓</b>	<b>๑๐๐</b>	<b>๔๕,๐๑๔,๔๐๐</b>	<b>๑๐๐</b>	<b>-</b>
๒. ยุทธศาสตร์การพัฒนาด้านการส่งเสริมและพัฒนาคุณภาพชีวิต					
๒.๑ แผนงานการศึกษา	๖	๑๐๐	๒,๗๘๑,๓๘๐	๑๐๐	สำนักปลัด
๒.๒ แผนงานสาธารณสุข	๕	๑๐๐	๒๕๕,๐๐๐	๑๐๐	สำนักปลัด
๒.๓ แผนงานสังคมสงเคราะห์	๖	๑๐๐	๘,๓๔๖,๔๐๐	๑๐๐	สำนักปลัด
๒.๔ แผนงานสร้างความเข้มแข็งของชุมชน	๑๖	๑๐๐	๑,๐๐๗,๓๐๐	๑๐๐	สำนักปลัด
<b>รวม</b>	<b>๓๓</b>	<b>๑๐๐</b>	<b>๑๒,๓๘๐,๐๘๐</b>	<b>๑๐๐</b>	<b>-</b>

ยุทธศาสตร์/แนวทางการพัฒนา	จำนวนโครงการที่	คิดเป็นร้อยละของ	จำนวน	คิดเป็นร้อยละของ	หน่วยงาน
	ดำเนินการ	โครงการทั้งหมด	งบประมาณ	งบประมาณทั้งหมด	รับผิดชอบหลัก
๓. ยุทธศาสตร์การพัฒนาด้านการจัดระเบียบชุมชน/สังคม และ การรักษาความสงบเรียบร้อย					
๓.๑ แผนงานรักษาความสงบภายใน	๔	๑๐๐	๕๔๗,๘๐๐	๑๐๐	สำนักปลัด
<b>รวม</b>	<b>๔</b>	<b>๑๐๐</b>	<b>๕๔๗,๘๐๐</b>	<b>๑๐๐</b>	<b>-</b>
๔. ยุทธศาสตร์การพัฒนาส่งเสริมคุณธรรม ด้านศิลปวัฒนธรรม จารีต ประเพณีและภูมิปัญญาท้องถิ่น					
๔.๑ แผนงานวัฒนธรรมท้องถิ่น	๕	๑๐๐	๒๒๐,๐๐๐	๑๐๐	สำนักปลัด
๔.๒ แผนงานวัฒนธรรมและนันทนาการ	๒	๑๐๐	๓๕๐,๐๐๐	๑๐๐	สำนักปลัด
<b>รวม</b>	<b>๗</b>	<b>๑๐๐</b>	<b>๕๗๐,๐๐๐</b>	<b>๑๐๐</b>	<b>-</b>
๕. ยุทธศาสตร์การพัฒนาเศรษฐกิจของชุมชนตามแนวทางเศรษฐกิจพอเพียง ไปสู่ความยั่งยืน					
๕.๑ แผนงานการเกษตร	๖	๑๐๐	๓๗๐,๐๐๐	๑๐๐	สำนักปลัด
<b>รวม</b>	<b>๖</b>	<b>๑๐๐</b>	<b>๓๗๐,๐๐๐</b>	<b>๑๐๐</b>	<b>-</b>
๖. ยุทธศาสตร์การพัฒนาการบริหารจัดการบ้านเมืองที่ดี					
๖.๑ แผนงานบริหารทั่วไป	๖	๑๐๐	๘,๑๖๕,๐๐๐	๑๐๐	สำนักปลัด
<b>รวม</b>	<b>๖</b>	<b>๑๐๐</b>	<b>๘,๑๖๕,๐๐๐</b>	<b>๑๐๐</b>	<b>-</b>
<b>รวมยุทธศาสตร์ ๑-๖ ทั้งสิ้น</b>	<b>๑๑๙</b>	<b>๑๐๐</b>	<b>๖๗,๐๕๗,๒๘๐</b>	<b>๑๐๐</b>	<b>-</b>

ยุทธศาสตร์/แนวทางการพัฒนา	จำนวนโครงการที่	คิดเป็นร้อยละของ	จำนวน	คิดเป็นร้อยละของ	หน่วยงาน
	ดำเนินการ	โครงการทั้งหมด	งบประมาณ	งบประมาณทั้งหมด	รับผิดชอบหลัก
สำหรับ อุดหนุนองค์กรปกครองส่วนท้องถิ่น ส่วนราชการ รัฐวิสาหกิจ องค์กรประชาชน					
๔. ยุทธศาสตร์การพัฒนาส่งเสริมคุณธรรม ด้านศิลปวัฒนธรรม จารีต ประเพณีและภูมิปัญญาท้องถิ่น					
๔.๑ แผนงานวัฒนธรรมท้องถิ่น	๒	๑๐๐	๓๘,๐๐๐	๑๐๐	สำนักปลัด
<b>รวม</b>	<b>๒</b>	<b>๑๐๐</b>	<b>๓๘,๐๐๐</b>	<b>๑๐๐</b>	<b>-</b>
๖. ยุทธศาสตร์การพัฒนากิจการบ้านเมืองที่ดี					
๖.๑ แผนงานบริหารงานทั่วไป	๔	๑๐๐	๔๕๗,๒๐๐	๑๐๐	สำนักปลัด
<b>รวม</b>	<b>๔</b>	<b>๑๐๐</b>	<b>๔๕๗,๒๐๐</b>	<b>๑๐๐</b>	<b>-</b>

						แบบ ผด. ๐๓
ยุทธศาสตร์/แนวทางการพัฒนา	จำนวนโครงการที่	คิดเป็นร้อยละของ	จำนวน	คิดเป็นร้อยละของ	หน่วยงาน	
	ดำเนินการ	โครงการทั้งหมด	งบประมาณ	งบประมาณทั้งหมด	รับผิดชอบหลัก	
<i>สำหรับ ประสานโครงการพัฒนาองค์การบริหารส่วนตำบลหลักชัย</i>						
๑. ยุทธศาสตร์การพัฒนาด้านโครงสร้างพื้นฐาน						
๑.๑ แผนงานอุตสาหกรรมและการโยธา	๑๕	๑๐๐	๑๐๖,๕๐๐,๐๐๐	๑๐๐	อบต.หลักชัย/อบจ. พระนครศรีอยุธยา และหน่วยงานอื่น	
<b>รวม</b>	<b>๑๕</b>	<b>๑๐๐</b>	<b>๑๐๖,๕๐๐,๐๐๐</b>	<b>๑๐๐</b>	<b>-</b>	

						แบบ ผด. ๐๖
ยุทธศาสตร์/แนวทางการพัฒนา	จำนวนโครงการที่	คิดเป็นร้อยละของ	จำนวน	คิดเป็นร้อยละของ	หน่วยงาน	
	ดำเนินการ	โครงการทั้งหมด	งบประมาณ	งบประมาณทั้งหมด	รับผิดชอบหลัก	
<i>สำหรับ โครงการพัฒนาที่องค์กรปกครองส่วนท้องถิ่นดำเนินการโดยไม่ใช้งบประมาณ</i>						
๒. ยุทธศาสตร์การพัฒนาด้านการส่งเสริมและพัฒนาคุณภาพชีวิต						
๒.๑ แผนงานการศึกษา	๓	๑๐๐	-	๑๐๐	สำนักปลัด	
๒.๔ แผนงานสร้างความเข้มแข็งของชุมชน	๑	๑๐๐	๒๐๐,๐๐๐	๑๐๐	๑. กระทรวงทรัพยากร ธรรมชาติและสิ่งแวดล้อม ๒. จังหวัดพระนครศรีอยุธยา ๓. กลุ่มจังหวัดภาคกลาง ตอนบน ๑	
<b>รวม</b>	<b>๔</b>	<b>๑๐๐</b>	<b>๒๐๐,๐๐๐</b>	<b>๑๐๐</b>	<b>-</b>	

						แบบ ผด. ๐๘
ยุทธศาสตร์/แนวทางการพัฒนา	จำนวนโครงการที่	คิดเป็นร้อยละของ	จำนวน	คิดเป็นร้อยละของ	หน่วยงาน	
	ดำเนินการ	โครงการทั้งหมด	งบประมาณ	งบประมาณทั้งหมด	รับผิดชอบหลัก	
<b>สำหรับ บัญชีครุภัณฑ์</b>						
๓. ยุทธศาสตร์การพัฒนาด้านการจัดระเบียบชุมชน/สังคม และ						
การรักษาความสงบเรียบร้อย						
๓.๑ แผนงานรักษาความสงบภายใน	-	-	-	-	สำนักปลัด	
<b>รวม</b>	<b>-</b>	<b>-</b>	<b>-</b>	<b>-</b>	<b>-</b>	<b>-</b>
<b>รวมแผนดำเนินงานประจำปีงบประมาณ พ.ศ. ๒๕๖๑ ทั้งหมด</b>	<b>๑๔๔</b>	<b>๑๐๐</b>	<b>๑๗๔,๑๕๒,๔๘๐</b>	<b>๑๐๐</b>		



ลำดับ ที่	โครงการ/กิจกรรม	รายละเอียดของกิจกรรมที่ เกิดขึ้นจากโครงการ	งบประมาณ (บาท)	สถานที่ ดำเนินการ	หน่วยงาน รับผิดชอบหลัก	พ.ศ. ๒๕๖๐		พ.ศ. ๒๕๖๑											
						ต.ค.	พ.ย.	ธ.ค.	ม.ค.	ก.พ.	มี.ค.	เม.ย.	พ.ค.	มิ.ย.	ก.ค.	ส.ค.	ก.ย.		
๔	ปรับปรุง/ซ่อมแซมถนนทางเข้าประปาหมู่บ้าน ซอยเข้าบ้านผู้ใหญ่แข่ง หมู่ที่ ๒ ตำบลหลักชัย อำเภอลาดบัวหลวง จังหวัดพระนครศรีอยุธยา	โดยการลงหินคลุกถนน ผิวจราจรกว้าง ๔ เมตร ระยะทางยาว ๕๐๐ เมตร	๑๐๐,๐๐๐	หมู่ที่ ๒ ตำบลหลักชัย	กองช่าง อบต.หลักชัย				←										→
๕	ก่อสร้างถนนคอนกรีตเสริมเหล็กเลียบ คลองพระยาบันลือ หมู่ที่ ๒ ตำบลหลักชัย อำเภอลาดบัวหลวง จังหวัดพระนครศรีอยุธยา	ขนาดผิวจราจรกว้าง ๔ เมตร หนา ๐.๑๕ เมตร ลงหินคลุกไหล่ทาง กว้าง ๐.๒๕ เมตร ระยะทาง ๐.๑๗๐ กิโลเมตร คิดเป็นพื้นที่คอนกรีตเสริม เหล็กไม่น้อยกว่า ๖๘๐ ตารางเมตร	๔๖๕,๐๐๐	หมู่ที่ ๒ ตำบลหลักชัย	กองช่าง อบต.หลักชัย				←										→
๖	ปรับปรุง/ซ่อมแซมถนนสายเลียบบคลองยายกลิ้ง หมู่ที่ ๓ ตำบลหลักชัย อำเภอลาดบัวหลวง จังหวัดพระนครศรีอยุธยา	ซ่อมแซมถนน จราจรกว้าง ๔ เมตร ระยะทางยาว ๔๐๐ เมตร	๕๐๐,๐๐๐	หมู่ที่ ๓ ตำบลหลักชัย	กองช่าง อบต.หลักชัย				←										→
๗	ขยายผิวจราจรถนนสายคลองญี่ปุ่นเหนือ ถึงถนนเลียบบคลองพระยาบันลือ หมู่ที่ ๓ ตำบลหลักชัย อำเภอลาดบัวหลวง จังหวัดพระนครศรีอยุธยา	ขยายผิวจราจรโดยการ เสริมดินพร้อม ลงหินคลุก กว้าง ๑.๐๐ เมตร ระยะทางยาว ๑,๕๐๐ เมตร	๕๐๐,๐๐๐	หมู่ที่ ๓ ตำบลหลักชัย	กองช่าง อบต.หลักชัย				←										→
๘	ก่อสร้างถนนคอนกรีตเสริมเหล็กสายเลียบ คลองพระยาบันลือ หมู่ที่ ๓ ตำบลหลักชัย อำเภอลาดบัวหลวง จังหวัดพระนครศรีอยุธยา	ขนาดผิวจราจรกว้าง ๔ เมตร หนา ๐.๑๕ เมตร ลงหินคลุกไหล่ทาง กว้าง ๐.๒๕ เมตร ระยะทาง ๐.๓๖๐ กิโลเมตร คิดเป็นพื้นที่คอนกรีตเสริม เหล็กไม่น้อยกว่า ๑,๑๔๐ ตารางเมตร	๔๓๘,๐๐๐	หมู่ที่ ๓ ตำบลหลักชัย	กองช่าง อบต.หลักชัย				←										→



ลำดับ ที่	โครงการ/กิจกรรม	รายละเอียดของกิจกรรมที่ เกิดขึ้นจากโครงการ	งบประมาณ (บาท)	สถานที่ ดำเนินการ	หน่วยงาน รับผิดชอบหลัก	พ.ศ. ๒๕๖๐			พ.ศ. ๒๕๖๑										
						ต.ค.	พ.ย.	ธ.ค.	ม.ค.	ก.พ.	มี.ค.	เม.ย.	พ.ค.	มิ.ย.	ก.ค.	ส.ค.	ก.ย.		
๙	ปรับปรุง/ซ่อมแซมถนน คสล.สายเลียบบคลอง จรเข้คลื่นและสายบ้านนายพงษ์ศิลป์ ฝั่งศิลป์ หมู่ที่ ๔ ตำบลหลักชัย อำเภอลาดบัวหลวง จังหวัดพระนครศรีอยุธยา	ซ่อมแซมถนน คสล. ผิวจราจรกว้าง ๔.๐๐ เมตร ระยะทางยาว ๕๐๐ เมตร	๕๐๐,๐๐๐	หมู่ที่ ๔ ตำบลหลักชัย	กองช่าง อบต.หลักชัย				←										→
๑๐	ปรับปรุง/ซ่อมแซมถนน คสล.สายเลียบบคลอง พระยาบันลือบ้านหมู่ใหญ่ หมู่ที่ ๔ ตำบลหลักชัย อำเภอลาดบัวหลวง จังหวัดพระนครศรีอยุธยา	ปรับปรุง/ซ่อมแซม ผิวจราจรกว้าง ๔ เมตร ระยะทางยาว ๙๐๐ เมตร	๕๐๐,๐๐๐	หมู่ที่ ๔ ตำบลหลักชัย	กองช่าง อบต.หลักชัย				←										→
๑๑	ก่อสร้างถนนคอนกรีตเสริมเหล็กสายบ้านกำนัน พงษ์ศิลป์ ฝั่งศิลป์ หมู่ที่ ๔ ตำบลหลักชัย อำเภอลาดบัวหลวง จังหวัดพระนครศรีอยุธยา	ขนาดผิวจราจรกว้าง ๔ เมตร หนา ๐.๑๕ เมตร ลงหินคลุกไหล่ทาง กว้าง ๐.๒๕ เมตร ระยะทาง ๐.๓๐๐ กิโลเมตร คิดเป็นพื้นที่ คอนกรีตเสริมเหล็ก ไม่น้อยกว่า ๑,๒๐๐ ตารางเมตร	๗๘๓,๐๐๐	หมู่ที่ ๔ ตำบลหลักชัย	กองช่าง อบต.หลักชัย				←										→
๑๒	ปรับปรุง/ซ่อมแซมถนนหินคลุกภายในหมู่บ้าน หมู่ที่ ๔ ตำบลหลักชัย อำเภอลาดบัวหลวง จังหวัดพระนครศรีอยุธยา	ปรับปรุง/ซ่อมแซม ถนนหินคลุก ผิวจราจรกว้าง ๔ เมตร ระยะทางยาว ๒,๕๐๐ เมตร	๕๐๐,๐๐๐	หมู่ที่ ๔ ตำบลหลักชัย	กองช่าง อบต.หลักชัย				←										→
๑๓	ปรับปรุง/ซ่อมแซมถนนสายเลียบบคลอง บึงแขวนหม้อ หมู่ที่ ๔,๕ ตำบลหลักชัย อำเภอลาดบัวหลวง จังหวัดพระนครศรีอยุธยา	ปรับปรุง/ซ่อมแซมถนน. ผิวจราจรกว้าง ๔ เมตร ระยะทางยาว ๒,๕๐๐ เมตร	๕๐๐,๐๐๐	หมู่ที่ ๔,๕ ตำบลหลักชัย	กองช่าง อบต.หลักชัย				←										→

ลำดับ ที่	โครงการ/กิจกรรม	รายละเอียดของกิจกรรมที่ เกิดขึ้นจากโครงการ	งบประมาณ (บาท)	สถานที่ ดำเนินการ	หน่วยงาน รับผิดชอบหลัก	พ.ศ. ๒๕๖๐			พ.ศ. ๒๕๖๑									
						ต.ค.	พ.ย.	ธ.ค.	ม.ค.	ก.พ.	มี.ค.	เม.ย.	พ.ค.	มิ.ย.	ก.ค.	ส.ค.	ก.ย.	
๑๔	ปรับปรุง/ซ่อมแซมถนนคอนกรีตเสริมเหล็ก สายบ้านหลักชัย-บ้านคลองโม่ง หมู่ที่ ๖ ตำบลหลักชัย อำเภอลาดบัวหลวง จังหวัดพระนครศรีอยุธยา	สภาพเดิมเป็นถนนคอนกรีตเสริมเหล็ก ผิวจราจรกว้าง ๔.๐๐ เมตร ระยะทาง ๐.๖๒๐ กิโลเมตร สภาพดำเนินการ ก่อสร้างถนนลาดยางผิวจราจรแอส ฟัลต์ติกคอนกรีตกว้าง ๕.๐๐ เมตร หนา ๐.๐๕ เมตร ไม่มีไหล่ทาง ระยะทางยาว ๐.๖๒๐ กิโลเมตร	๑,๗๙๖,๕๐๐	หมู่ที่ ๖ ตำบลหลักชัย	กองช่าง อบต.หลักชัย				←									→
๑๕	ปรับปรุง/ซ่อมแซมถนน คสล.สายเสียบ คลองรางน้ำตาย หมู่ที่ ๖ ตำบลหลักชัย อำเภอลาดบัวหลวง จังหวัดพระนครศรีอยุธยา	ซ่อมแซมถนน คสล. ผิวจราจรกว้าง ๔ เมตร ระยะทางยาว ๑,๐๐๐ เมตร	๑,๓๐๐,๐๐๐	หมู่ที่ ๖ ตำบลหลักชัย	กองช่าง อบต.หลักชัย				←									→
๑๖	ปรับปรุง/ซ่อมแซมถนนภายในหมู่บ้าน หมู่ที่ ๖ ตำบลหลักชัย อำเภอลาดบัวหลวง จังหวัดพระนครศรีอยุธยา	ซ่อมแซมหินคลุก ผิวจราจรกว้าง ๓.๕ เมตร ระยะทาง ๒,๐๐๐ เมตร	๑๕๐,๐๐๐	หมู่ที่ ๖ ตำบลหลักชัย	กองช่าง อบต.หลักชัย				←									→
๑๗	ซ่อมแซมหินคลุกถนนสายคลองหนองบัว หมู่ที่ ๗ ตำบลหลักชัย อำเภอลาดบัวหลวง จังหวัดพระนครศรีอยุธยา	ซ่อมแซมถนน ผิวจราจรกว้าง ๓.๕ เมตร ระยะทาง ๑,๐๐๐ เมตร	๑๕๐,๐๐๐	หมู่ที่ ๗ ตำบลหลักชัย	กองช่าง อบต.หลักชัย				←									→

ลำดับ ที่	โครงการ/กิจกรรม	รายละเอียดของกิจกรรมที่ เกิดขึ้นจากโครงการ	งบประมาณ (บาท)	สถานที่ ดำเนินการ	หน่วยงาน รับผิดชอบหลัก	พ.ศ. ๒๕๖๐			พ.ศ. ๒๕๖๑									
						ต.ค.	พ.ย.	ธ.ค.	ม.ค.	ก.พ.	มี.ค.	เม.ย.	พ.ค.	มิ.ย.	ก.ค.	ส.ค.	ก.ย.	
๑๘	ปรับปรุง/ซ่อมแซมถนน คสล.สายเลียบ คลองหนองบัว หมู่ที่ ๗ ตำบลหลักชัย อำเภอลาดบัวหลวง จังหวัดพระนครศรีอยุธยา	ปรับปรุง/ซ่อมแซม ถนน คสล. ผิวจราจร กว้าง ๔ เมตร ระยะทางยาว ๑,๐๐๐ เมตร	๖๕๐,๐๐๐	หมู่ที่ ๗ ตำบลหลักชัย	กองช่าง อบต.หลักชัย				←									→
๑๙	ก่อสร้างถนนคอนกรีตเสริมเหล็กสายเลียบ คลองหนองบัว หมู่ที่ ๗ ตำบลหลักชัย อำเภอลาดบัวหลวง จังหวัดพระนครศรีอยุธยา	ขนาดผิวจราจรกว้าง ๓.๐๐ เมตร หนา ๐.๑๕ เมตร ลงหินคลุกไหล่ทาง กว้าง ๐.๑๕ เมตร ระยะทาง ๐.๓๐๐ กิโลเมตร คิดเป็นพื้นที่คอนกรีตเสริมเหล็ก ไม่น้อยกว่า ๑,๒๐๐ ตารางกิโลเมตร	๕๘๘,๐๐๐	หมู่ที่ ๗ ตำบลหลักชัย	กองช่าง อบต.หลักชัย				←									→
๒๐	ปรับปรุง/ซ่อมแซมถนน คสล.สายเลียบ คลองบางซ้าย - ลาดบัวหลวง ฝั่งตะวันออก หมู่ที่ ๘ ตำบลหลักชัย อำเภอลาดบัวหลวง จังหวัดพระนครศรีอยุธยา	ปรับปรุง/ซ่อมแซม ถนน คสล. ผิวจราจร กว้าง ๔ เมตร ระยะทางยาว ๑,๐๐๐ เมตร	๖๕๐,๐๐๐	หมู่ที่ ๘ ตำบลหลักชัย	กองช่าง อบต.หลักชัย				←									→
๒๑	ปรับปรุง/ซ่อมแซมถนนหินคลุกภายใน หมู่บ้าน หมู่ที่ ๘ ตำบลหลักชัย อำเภอลาดบัวหลวง จังหวัดพระนครศรีอยุธยา	ซ่อมแซมลงหินคลุก ผิวจราจร กว้าง ๓.๕ เมตร ระยะทางยาว ๑,๐๐๐ เมตร	๑๐๐,๐๐๐	หมู่ที่ ๘ ตำบลหลักชัย	กองช่าง อบต.หลักชัย				←									→

ลำดับ ที่	โครงการ/กิจกรรม	รายละเอียดของกิจกรรมที่	งบประมาณ (บาท)	สถานที่ ดำเนินการ	หน่วยงาน รับผิดชอบหลัก	พ.ศ. ๒๕๖๐			พ.ศ. ๒๕๖๑												
		เกิดขึ้นจากโครงการ				ต.ค.	พ.ย.	ธ.ค.	ม.ค.	ก.พ.	มี.ค.	เม.ย.	พ.ค.	มิ.ย.	ก.ค.	ส.ค.	ก.ย.				
๒๒	ก่อสร้างถนน คสล. สายเสียบคลองหมูกอง	ก่อสร้างถนน คสล.	๓๐๐,๐๐๐	หมู่ที่ ๑,๘	กองช่าง																
	หมู่ที่ ๑ , ๘ ตำบลหลักชัย	ผิวจราจรกว้าง ๔ เมตร																		ดำเนินการ	รับผิดชอบหลัก
	อำเภอลาดบัวหลวง	ระยะทาง ยาว ๑,๐๐๐ เมตร																			
	จังหวัดพระนครศรีอยุธยา	หนา ๐.๑๕ เมตร																			
๒๓	ก่อสร้างถนนคอนกรีตเสริมเหล็ก	ขนาดผิวจราจรกว้าง ๓.๕๐ เมตร	๙๑๗,๐๐๐	หมู่ที่ ๘	กองช่าง																
	สายบ้านนางก้านทอง ล่วงสื่อ	หนา ๐.๑๕ เมตร ลงหินคลุกไหล																		ดำเนินการ	รับผิดชอบหลัก
	หมู่ที่ ๘ ตำบลหลักชัย	ทางกว้าง ๐.๒๕ เมตร ระยะทาง																			
	อำเภอลาดบัวหลวง	๐.๔๐๐ กิโลเมตรคิดเป็นพื้นที่																			
จังหวัดพระนครศรีอยุธยา	คอนกรีตเสริมเหล็กไม่น้อยกว่า	๑,๔๐๐ ตารางกิโลเมตร																			
๒๔	ซ่อมแซมลงหินคลุกสายเสียบคลองหมูกอง	ซ่อมแซมลงหินคลุก	๑๐๐,๐๐๐	หมู่ที่ ๑,๘	กองช่าง																
	หมู่ที่ ๑ , ๘ ตำบลหลักชัย	ผิวจราจรกว้าง ๓.๕ เมตร																		ดำเนินการ	รับผิดชอบหลัก
	อำเภอลาดบัวหลวง	ระยะทาง ๑,๐๐๐ เมตร																			
	จังหวัดพระนครศรีอยุธยา																				
๒๕	ก่อสร้างถนนคอนกรีตสายดอนโพธิ์ ๒	ก่อสร้างถนน คสล.	๕๐๐,๐๐๐	หมู่ที่ ๙	กองช่าง																
	หมู่ที่ ๙ ตำบลหลักชัย อำเภอลาดบัวหลวง	ผิวจราจรกว้าง ๓ เมตร																		ดำเนินการ	รับผิดชอบหลัก
	อำเภอลาดบัวหลวง	ระยะทางยาว ๑,๐๐๐ เมตร																			
	จังหวัดพระนครศรีอยุธยา	หนา ๐.๑๕ เมตร																			

ลำดับ ที่	โครงการ/กิจกรรม	รายละเอียดของกิจกรรมที่	งบประมาณ (บาท)	สถานที่ ดำเนินการ	หน่วยงาน รับผิดชอบหลัก	พ.ศ. ๒๕๖๐			พ.ศ. ๒๕๖๑									
		เกิดขึ้นจากโครงการ				ต.ค.	พ.ย.	ธ.ค.	ม.ค.	ก.พ.	มี.ค.	เม.ย.	พ.ค.	มิ.ย.	ก.ค.	ส.ค.	ก.ย.	
๒๖	เสริมระดับถนนสายเลียบบคลองดอนโพธิ์ ๑ ฝั่งเหนือ หมู่ที่ ๙ ตำบลหลักชัย อำเภอลาดบัวหลวง จังหวัดพระนครศรีอยุธยา	<u>สภาพเดิม</u> เป็นถนนดิน กว้างเฉลี่ย ๕.๐๐ เมตร ระยะทาง ๐.๒๙๕ กิโลเมตร <u>สภาพดำเนินการ</u> เสริมดินผิวจราจรสูง โดยเฉลี่ย ๐.๖๐ เมตร ผิวจราจรกว้าง ๔.๐๐ เมตร ลงลูกรังพร้อมดทับแน่น ระยะทาง ๐.๒๙๕ กิโลเมตร	๗๓๕,๐๐๐	หมู่ที่ ๙ ตำบลหลักชัย	กองช่าง อบต.หลักชัย				←									→
๒๗	ปรับปรุง/ซ่อมแซมถนนหินคลุกถนนภายใน หมู่บ้าน หมู่ที่ ๙ ตำบลหลักชัย อำเภอลาดบัวหลวง จังหวัดพระนครศรีอยุธยา	ลงหินคลุกซ่อมแซมถนน ผิวจราจรกว้าง ๓.๕ เมตร ระยะทางยาว ๓,๐๐๐ เมตร	๒๐๐,๐๐๐	หมู่ที่ ๙ ตำบลหลักชัย	กองช่าง อบต.หลักชัย				←									→
๒๘	ปรับปรุงและซ่อมแซมถนนหินคลุกเลียบบ คลองตะพังโคลนฝั่งตะวันตก หมู่ที่ ๙ ตำบลหลักชัย อำเภอลาดบัวหลวง จังหวัดพระนครศรีอยุธยา	ปรับปรุง/ซ่อมแซมถนน หินคลุก ผิวจราจร กว้าง ๔ เมตร ระยะทางยาว ๘๐๐ เมตร	๕๐๐,๐๐๐	หมู่ที่ ๙ ตำบลหลักชัย	กองช่าง อบต.หลักชัย				←									→
๒๙	ปรับปรุง/ซ่อมแซมถนนที่ชำรุด หมู่ที่ ๑ - ๑๐ ตำบลหลักชัย อำเภอลาดบัวหลวง จังหวัดพระนครศรีอยุธยา	ปรับปรุง/ซ่อมแซมถนน หินคลุก ผิวจราจร กว้าง ๔ เมตร ระยะทางยาว ๘๐๐ เมตร	๕๐๐,๐๐๐	หมู่ที่ ๑-๑๐ ตำบลหลักชัย	กองช่าง อบต.หลักชัย				←									→

ลำดับ ที่	โครงการ/กิจกรรม	รายละเอียดของกิจกรรมที่	งบประมาณ (บาท)	สถานที่ ดำเนินการ	หน่วยงาน รับผิดชอบหลัก	พ.ศ. ๒๕๖๐			พ.ศ. ๒๕๖๑									
		เกิดขึ้นจากโครงการ				ค.ค.	พ.ย.	ธ.ค.	ม.ค.	ก.พ.	มี.ค.	เม.ย.	พ.ค.	มิ.ย.	ก.ค.	ส.ค.	ก.ย.	
๓๐	ก่อสร้างถนนคอนกรีตเสริมเหล็กสายเลียบ คลองหลักชัยฝั่งตะวันออก หมู่ที่ ๑๐ ตำบลหลักชัย อำเภอลาดบัวหลวง จังหวัดพระนครศรีอยุธยา	ขนาดผิวจราจรกว้าง ๓.๕๐ เมตร หนา ๐.๑๕ เมตร ลงหินคลุกไหลทาง กว้าง ๐.๒๕ เมตร ระยะทาง ๐.๕๐๐ เมตร คิดเป็นพื้นที่คอนกรีตเสริมเหล็ก ไม่น้อยกว่า ๑,๐๕๐ ตารางเมตร	๖๙๗,๙๐๐	หมู่ที่ ๑๐ ตำบลหลักชัย	กองช่าง อบต.หลักชัย				←									→
๓๑	ปรับปรุง/ซ่อมแซมถนนหินคลุกภายในหมู่บ้าน หมู่ที่ ๑๐ ตำบลหลักชัย อำเภอลาดบัวหลวง จังหวัดพระนครศรีอยุธยา	ซ่อมแซมถนนหินคลุก ผิวจราจรกว้าง ๓.๕ เมตร ระยะทางยาว ๒,๐๐๐ เมตร	๑๒๐,๐๐๐	หมู่ที่ ๑๐ ตำบลหลักชัย	กองช่าง อบต.หลักชัย				←									→
๓๒	ปรับปรุง/ซ่อมแซมถนนหินคลุกสายเลียบ คลองหลักชัยฝั่งตะวันออก-ฝั่งตะวันตก หมู่ที่ ๑๐ ตำบลหลักชัย อำเภอลาดบัวหลวง จังหวัดพระนครศรีอยุธยา	ซ่อมแซมถนนหินคลุก ผิวจราจรกว้าง ๓.๕ เมตร ระยะทางยาว ๓,๐๐๐ เมตร	๓๐๐,๐๐๐	หมู่ที่ ๑๐ ตำบลหลักชัย	กองช่าง อบต.หลักชัย				←									→
๓๓	ปรับปรุง/ซ่อมแซมถนนลาดยางสายบ้าน หลักชัย - บ้านคลองโม่ง หมู่ที่ ๒,๖,๑๐ ตำบลหลักชัย อำเภอลาดบัวหลวง จังหวัดพระนครศรีอยุธยา	ปรับปรุง/ซ่อมแซม ถนนลาดยางผิวจราจร กว้าง ๖ เมตร ระยะทาง ๑,๐๐๐ เมตร หนา ๐.๐๕ เมตร	๑,๕๐๐,๐๐๐	หมู่ที่ ๒,๖,๑๐ ตำบลหลักชัย	กองช่าง อบต.หลักชัย				←									→

ลำดับ ที่	โครงการ/กิจกรรม	รายละเอียดของกิจกรรมที่ เกิดขึ้นจากโครงการ	งบประมาณ (บาท)	สถานที่ ดำเนินการ	หน่วยงาน รับผิดชอบหลัก	พ.ศ. ๒๕๖๐			พ.ศ. ๒๕๖๑											
						ต.ค.	พ.ย.	ธ.ค.	ม.ค.	ก.พ.	มี.ค.	เม.ย.	พ.ค.	มิ.ย.	ก.ค.	ส.ค.	ก.ย.			
๓๔	ปรับปรุง/ซ่อมแซมถนนลาดยางสายบ้าน ไม้ตรา-บ้านหลักชัย หมู่ที่ ๔ ตำบลหลักชัย อำเภอลาดบัวหลวง จังหวัดพระนครศรีอยุธยา	ปรับปรุง/ซ่อมแซม ถนนลาดยางผิวจราจร กว้าง ๖ เมตร ระยะทางยาว ๑,๐๐๐ เมตร หนา ๐.๐๕ เมตร	๑,๕๐๐,๐๐๐	หมู่ที่ ๔ ตำบลหลักชัย	กองช่าง อบต.หลักชัย															
๓๕	ปรับปรุง/ซ่อมแซมถนนลาดยางสาย บ้านบัวห้วย -บ้านญี่ปุ่นเหนือ หมู่ที่ ๔, ๕ ตำบลหลักชัย อำเภอลาดบัวหลวง จังหวัดพระนครศรีอยุธยา	ปรับปรุง/ซ่อมแซมถนน ลาดยางผิวจราจร กว้าง ๖ เมตร ระยะทางยาว ๑,๐๐๐ เมตร หนา ๐.๐๕ เมตร	๑,๕๐๐,๐๐๐	หมู่ที่ ๔,๕ ตำบลหลักชัย	กองช่าง อบต.หลักชัย															
๓๖	ปรับปรุง/ซ่อมแซมถนนลาดยางสายหลักชัย - ดอนทอง หมู่ที่ ๘,๙ ตำบลหลักชัย อำเภอลาดบัวหลวง จังหวัดพระนครศรีอยุธยา	ปรับปรุง/ซ่อมแซม ถนนลาดยางผิวจราจร กว้าง ๖ เมตร ระยะทางยาว ๕,๐๐๐ เมตร หนา ๐.๐๕ เมตร	๓,๐๐๐,๐๐๐	หมู่ที่ ๘,๙ ตำบลหลักชัย	กองช่าง อบต.หลักชัย															
๓๗	ปรับปรุง/ซ่อมแซมถนนลาดยางสายหลักชัย - แผงลอย หมู่ที่ ๓ ตำบลหลักชัย อำเภอลาดบัวหลวง จังหวัดพระนครศรีอยุธยา	ปรับปรุง/ซ่อมแซม ถนนลาดยางผิวจราจรกว้าง ๖ เมตร ระยะทางยาว ๑,๕๐๐ เมตร หนา ๐.๐๕ เมตร	๒,๐๐๐,๐๐๐	หมู่ที่ ๓ ตำบลหลักชัย	กองช่าง อบต.หลักชัย															

ลำดับ ที่	โครงการ/กิจกรรม	รายละเอียดของกิจกรรมที่ เกิดขึ้นจากโครงการ	งบประมาณ (บาท)	สถานที่ ดำเนินการ	หน่วยงาน รับผิดชอบหลัก	พ.ศ. ๒๕๖๐			พ.ศ. ๒๕๖๑									
						ด.ค.	พ.ย.	ธ.ค.	ม.ค.	ก.พ.	มี.ค.	เม.ย.	พ.ค.	มิ.ย.	ก.ค.	ส.ค.	ก.ย.	
๓๘	ปรับปรุง/ซ่อมแซมถนนลาดยางสาย บ้านกระทุ่มหลักชัย - บ้านรางเนื้อตาย หมู่ที่ ๒,๗,๑๐ ตำบลหลักชัย อำเภอลาดบัวหลวง จังหวัดพระนครศรีอยุธยา	ซ่อมแซมถนนลาดยาง ผิวจราจรกว้าง ๖ เมตร ระยะทาง ยาว ๑,๐๐๐ เมตร	๑,๕๐๐,๐๐๐	หมู่ที่ ๒,๗,๑๐ ตำบลหลักชัย	กองช่าง อบต.หลักชัย				←									→
๓๙	ก่อสร้างลานกีฬาเอนกประสงค์บริเวณที่ทำ การองค์การบริหารส่วนตำบลหลักชัย หมู่ที่ ๓ ตำบลหลักชัย อำเภอลาดบัวหลวง จังหวัดพระนครศรีอยุธยา	ก่อสร้างลานกีฬา คสล. กว้าง ๒๐ เมตร ยาว ๔๕ เมตร	๓,๐๐๐,๐๐๐	หมู่ที่ ๓ ตำบลหลักชัย	กองช่าง อบต.หลักชัย				←									→
๔๐	ปรับปรุงภูมิทัศน์บริเวณหน้าที่ทำการ องค์การบริหารส่วนตำบลหลักชัย หมู่ที่ ๓ ตำบลหลักชัย อำเภอลาดบัวหลวง จังหวัดพระนครศรีอยุธยา	งานพื้นสนามเอนกประสงค์ กว้าง ๒๖.๕๐ เมตร ยาว ๗๓ เมตร คิดเป็นพื้นที่ไม่น้อยกว่า ๑,๙๓๔๐ ตารางเมตร	๑,๐๐๐,๐๐๐	หมู่ที่ ๓ ตำบลหลักชัย	กองช่าง อบต.หลักชัย				←									→
๔๑	ค่าจ้างเหมาเครื่องจักรกลเสริมดินกัน น้ำท่วม หมู่ที่ ๑ - ๑๐ ตำบลหลักชัย อำเภอลาดบัวหลวง จังหวัดพระนครศรีอยุธยา	ขนาดกว้าง ๑.๒๐ เมตร สูง ๑๐๐ เมตร ระยะทาง ๑,๐๐๐ เมตร	๕๐๐,๐๐๐	หมู่ที่ ๑ - ๑๐ ตำบลหลักชัย	กองช่าง อบต.หลักชัย				←									→



ลำดับ ที่	โครงการ/กิจกรรม	รายละเอียดของกิจกรรมที่ เกิดขึ้นจากโครงการ	งบประมาณ (บาท)	สถานที่ ดำเนินการ	หน่วยงาน รับผิดชอบหลัก	พ.ศ. ๒๕๖๐			พ.ศ. ๒๕๖๑											
						ค.ค.	พ.ย.	ธ.ค.	ม.ค.	ก.พ.	มี.ค.	เม.ย.	พ.ค.	มิ.ย.	ก.ค.	ส.ค.	ก.ย.			
๔๒	ก่อสร้างถนน คสล. สายเลียบบคลองพระยา	ก่อสร้างถนน คสล.	๔๐๐,๐๐๐	หมู่ที่ ๓ ตำบลหลักชัย	กองช่าง อบต.หลักชัย				←									→		
	บันลือ หมู่ที่ ๓ ตำบลหลักชัย	ผิวจราจรกว้าง ๔ เมตร																		
	อำเภอลาดบัวหลวง	ระยะทางยาว ๓๐๐ เมตร																		
	จังหวัดพระนครศรีอยุธยา	หนา ๐.๑๕ เมตร																		
๔๓	ซ่อมแซมถนน คสล. สายเลียบบคลอง	ผิวจราจรกว้าง ๔ เมตร	๒,๐๐๐,๐๐๐	หมู่ที่ ๖ ตำบลหลักชัย	กองช่าง อบต.หลักชัย				←									→		
	รางเนื้อตาย หมู่ที่ ๖ ตำบลหลักชัย	ระยะทางยาว																		
	อำเภอลาดบัวหลวง	๑,๐๐๐ เมตร																		
	จังหวัดพระนครศรีอยุธยา																			
๔๔	ซ่อมแซมถนนหินคลุกและลูกรังภายใน	ผิวจราจรกว้าง ๔ เมตร	๑,๐๐๐,๐๐๐	หมู่ที่ ๑ - ๑๐ ตำบลหลักชัย	กองช่าง อบต.หลักชัย				←									→		
	หมู่บ้าน หมู่ที่ ๑ - ๑๐ ตำบลหลักชัย	ระยะทางยาว																		
	อำเภอลาดบัวหลวง	๕,๐๐๐ เมตร																		
	จังหวัดพระนครศรีอยุธยา																			
๔๕	ขยายผิวจราจรถนนสายคลองยายกลิ้ง	ขยายผิวจราจรโดยการ	๕๐๐,๐๐๐	หมู่ที่ ๓ ตำบลหลักชัย	กองช่าง อบต.หลักชัย				←									→		
	ฝั่งตะวันตก หมู่ที่ ๓ ตำบลหลักชัย	เสริมดินพร้อมลงหินคลุก																		
	อำเภอลาดบัวหลวง	กว้าง ๖.๐๐ เมตร																		
	จังหวัดพระนครศรีอยุธยา	ระยะทางยาว ๑,๕๐๐ เมตร																		

ลำดับ ที่	โครงการ/กิจกรรม	รายละเอียดของกิจกรรมที่	งบประมาณ (บาท)	สถานที่ ดำเนินการ	หน่วยงาน รับผิดชอบหลัก	พ.ศ. ๒๕๖๐			พ.ศ. ๒๕๖๑								
		เกิดขึ้นจากโครงการ				ต.ค.	พ.ย.	ธ.ค.	ม.ค.	ก.พ.	มี.ค.	เม.ย.	พ.ค.	มิ.ย.	ก.ค.	ส.ค.	ก.ย.
๔๖	ก่อสร้างถนนคอนกรีตเสริมเหล็กสายเลียบ	ก่อสร้างถนน คสล. ผิวกว้าง	๒,๐๐๐,๐๐๐	หมู่ที่ ๔,๕	กองช่าง				←-----→								
	คลองบึงแหวนหม้อ หมู่ที่ ๔,๕	กว้าง ๔ เมตร		ตำบลหลักชัย	อบต.หลักชัย												
	อำเภอลาดบัวหลวง	ระยะทางยาว ๓,๐๐๐ เมตร															
	จังหวัดพระนครศรีอยุธยา																
๔๗	ปรับปรุง/ซ่อมแซมถนนลาดยาง	ซ่อมแซมถนนลาดยาง	๒,๐๐๐,๐๐๐	หมู่ที่ ๒,๗,๑๐	กองช่าง				←-----→								
	สายบ้านหลักชัย - บ้านแปลงผักชี	ผิวจราจรกว้าง ๔ เมตร		ตำบลหลักชัย	อบต.หลักชัย												
	หมู่ที่ ๒,๗,๑๐ ตำบลหลักชัย	ระยะทางยาว ๔,๙๙๐ เมตร															
	อำเภอลาดบัวหลวง																
	จังหวัดพระนครศรีอยุธยา																
-	รวมโครงการ/กิจกรรม ๑.๑ มีจำนวน ๔๗ โครงการ		๔๐,๕๖๔,๔๐๐	-	-	-	-	-	-	-	-	-	-	-	-	-	-



ลำดับ ที่	โครงการ/กิจกรรม	รายละเอียดของกิจกรรมที่	งบประมาณ (บาท)	สถานที่ ดำเนินการ	หน่วยงาน รับผิดชอบหลัก	พ.ศ. ๒๕๖๐			พ.ศ. ๒๕๖๑									
		เกิดขึ้นจากโครงการ				ต.ค.	พ.ย.	ธ.ค.	ม.ค.	ก.พ.	มี.ค.	เม.ย.	พ.ค.	มิ.ย.	ก.ค.	ส.ค.	ก.ย.	
๔	ขยายเขตประปาหมู่บ้าน หมู่ที่ ๑ - ๑๐ ตำบลหลักชัย อำเภอลาดบัวหลวง จังหวัดพระนครศรีอยุธยา	ปรับปรุงและซ่อมแซม ระบบท่อเมนประปา หมู่บ้าน	๓๐๐,๐๐๐	หมู่ที่ ๑ - ๑๐ ตำบลหลักชัย	กองช่าง อบต.หลักชัย				←									→
๕	ปรับปรุง/ซ่อมแซมและขยายเขตไฟฟ้าสาธารณะ หมู่ที่ ๑ ตำบลหลักชัย อำเภอลาดบัวหลวง จังหวัดพระนครศรีอยุธยา	ติดตั้งไฟทางสาธารณะให้ ครอบคลุมทั้งหมู่บ้าน และซ่อมแซมอุปกรณ์ ไฟฟ้าที่ชำรุดและเสียหาย	๒๐๐,๐๐๐	หมู่ที่ ๑ ตำบลหลักชัย	กองช่าง อบต.หลักชัย				←									→
๖	ซ่อมแซมไฟฟ้าสาธารณะริมถนนสายหลักชัย - แมงลอย หมู่ที่ ๓ ตำบลหลักชัย อำเภอลาดบัวหลวง จังหวัดพระนครศรีอยุธยา	ซ่อมแซมอุปกรณ์ไฟฟ้า ที่ชำรุดและเสียหาย ระยะทาง ๓,๐๐๐ เมตร	๒๐๐,๐๐๐	หมู่ที่ ๓ ตำบลหลักชัย	กองช่าง อบต.หลักชัย				←									→
๗	ซ่อมแซมไฟฟ้าส่องสว่างภายในหมู่บ้าน หมู่ที่ ๕ ตำบลหลักชัย อำเภอลาดบัวหลวง จังหวัดพระนครศรีอยุธยา	ซ่อมแซมอุปกรณ์ ไฟฟ้าที่ชำรุดและ เสียหาย ระยะทาง ๓,๐๐๐ เมตร	๑๐๐,๐๐๐	หมู่ที่ ๕ ตำบลหลักชัย	กองช่าง อบต.หลักชัย				←									→
๘	ขยายเขตไฟฟ้าสาธารณะริมถนน สายบ้านหลักชัย - บ้านแปลงผักชี หมู่ที่ ๒ - ๗ - ๑๐ ตำบลหลักชัย อำเภอลาดบัวหลวง จังหวัดพระนครศรีอยุธยา	ติดตั้งไฟฟ้าส่องสว่าง ระยะทาง ๑,๐๐๐ เมตร ไฟฟ้าที่ชำรุดและ เสียหาย	๔๐๐,๐๐๐	หมู่ที่ ๒ - ๗ - ๑๐ ตำบลหลักชัย	กองช่าง อบต.หลักชัย				←									→



ลำดับ ที่	โครงการ/กิจกรรม	รายละเอียดของกิจกรรมที่ เกิดขึ้นจากโครงการ	งบประมาณ (บาท)	สถานที่ ดำเนินการ	หน่วยงาน รับผิดชอบหลัก	พ.ศ. ๒๕๖๐			พ.ศ. ๒๕๖๑									
						ต.ค.	พ.ย.	ธ.ค.	ม.ค.	ก.พ.	มี.ค.	เม.ย.	พ.ค.	มิ.ย.	ก.ค.	ส.ค.	ก.ย.	
๑๔	ปรับปรุง/ซ่อมแซมไฟฟ้าสาธารณะ ภายในหมู่บ้านหมู่ที่ ๑๐ ตำบลหลักชัย อำเภอลาดบัวหลวง จังหวัดพระนครศรีอยุธยา	ซ่อมแซมอุปกรณ์ไฟฟ้า ที่ชำรุดและเสียหาย	๑๐๐,๐๐๐	หมู่ที่ ๑๐ ตำบลหลักชัย	กองช่าง อบต.หลักชัย				←									→
๑๕	ติดตั้ง/ซ่อมแซม/ปรับปรุง ป้ายบอกเขต, ป้ายบอกซอย, ป้ายบอกชื่อหมู่บ้าน/ตำบล ฯลฯ หมู่ที่ ๑ - ๑๐ ตำบลหลักชัย อำเภอลาดบัวหลวง จังหวัดพระนครศรีอยุธยา	ติดตั้ง/ซ่อมแซมและ ปรับปรุง ป้ายประชาสัมพันธ์ ให้ครบทุกหมู่บ้าน	๑๐๐,๐๐๐	หมู่ที่ ๑ - ๑๐ ตำบลหลักชัย	กองช่าง อบต.หลักชัย				←									→
๑๖	ติดตั้ง/ปรับปรุง/ซ่อมแซมสัญญาณไฟ จราจรเครื่องหมายจราจร หมู่ที่ ๑ - ๑๐ ตำบลหลักชัย อำเภอลาดบัวหลวง จังหวัดพระนครศรีอยุธยา	ติดตั้ง/ซ่อมแซมและ ปรับปรุงสัญญาณไฟ และเครื่องหมายจราจร บริเวณจุดอันตราย	๒๐๐,๐๐๐	หมู่ที่ ๑ - ๑๐ ตำบลหลักชัย	กองช่าง อบต.หลักชัย				←									→
-	รวมโครงการ/กิจกรรม ๑.๒ มีจำนวน ๑๖ โครงการ		๔,๔๕๐,๐๐๐	-	-	-	-	-	-	-	-	-	-	-	-	-	-	-
รวมโครงการ ๑.๑-๑.๒ มีจำนวนทั้งสิ้น ๖๓ โครงการ			๔๕,๐๑๔,๔๐๐	-	-	-	-	-	-	-	-	-	-	-	-	-	-	-

## บัญชีโครงการ/กิจกรรม/งบประมาณ

## แผนการดำเนินงาน ประจำปีงบประมาณ พ.ศ. ๒๕๖๑

องค์การบริหารส่วนตำบลหลักชัย อำเภอลาดบัวหลวง จังหวัดพระนครศรีอยุธยา

## ๒. ยุทธศาสตร์การพัฒนาด้านการส่งเสริมและพัฒนาคุณภาพชีวิต

## ๒.๑ แผนงานการศึกษา

ลำดับ ที่	โครงการ/กิจกรรม	รายละเอียดของกิจกรรมที่	งบประมาณ (บาท)	สถานที่ ดำเนินการ	หน่วยงาน รับผิดชอบหลัก	พ.ศ.๒๕๖๐		พ.ศ.๒๕๖๑											
		เกิดขึ้นจากโครงการ				ต.ค.	พ.ย.	ธ.ค.	ม.ค.	ก.พ.	มี.ค.	เม.ย.	พ.ค.	มิ.ย.	ก.ค.	ส.ค.	ก.ย.		
๑	โครงการจัดงานวันเด็กแห่งชาติ	๑. ประสานงานกับสถานศึกษาและ หน่วยงานที่เกี่ยวข้องในตำบลหลักชัย และร่วมประชุมปรึกษาหารือในการ กำหนดรูปแบบการจัดกิจกรรม/โครงการ ๒. ประชาสัมพันธ์และเชิญชวนและ ดำเนินการจัดกิจกรรมตามโครงการ ฯ ๓. ผู้เข้าร่วมโครงการ/กิจกรรม ได้แก่ ครู อาจารย์ เด็กนักเรียน เยาวชน ผู้ปกครอง และประชาชน ร่วมกิจกรรม อย่างน้อย ๕๐๐ คน	๖๐,๐๐๐	โรงเรียน ในพื้นที่ตำบล หลักชัย ๓ แห่ง	สำนักปลัด อบต.หลักชัย				↔										









๒. ยุทธศาสตร์การพัฒนาด้านการส่งเสริมและพัฒนาคุณภาพชีวิต															
๒.๒ แผนงานสาธารณสุข															
ลำดับ ที่	โครงการ/กิจกรรม	รายละเอียดของกิจกรรมที่ เกิดขึ้นจากโครงการ	งบประมาณ (บาท)	สถานที่ ดำเนินการ	หน่วยงาน รับผิดชอบหลัก	ปี ๒๕๖๐		พ.ศ. ๒๕๖๑							
						ต.ค.	พ.ย.	ธ.ค.	ม.ค.	ก.พ.	มี.ค.	เม.ย.	พ.ค.	มิ.ย.	ก.ค.
๑	โครงการควบคุมและป้องกัน โรคไข้เลือดออก	๑. จัดอบรมให้ความรู้ เรื่องการป้องกันและ ควบคุมโรคไข้เลือดออก ฯ	๑๕,๐๐๐	ตำบลหลักชัย	สำนักปลัด อบต.หลักชัย						↔				
		๒. เดินรณรงค์ประชาสัมพันธ์ในแหล่ง ชุมชน ตำบลหลักชัย													
		๓. ติดป้ายประชาสัมพันธ์ในชุมชน หมู่ที่ ๑-๑๐ ตำบลหลักชัย สถานที่ราชการ วัด โรงเรียน และโรงพยาบาลส่งเสริม ฯ													
		๔. ผู้เข้าร่วมโครงการ/กิจกรรม เด็กนักเรียนและเยาวชน อย่างน้อย ๕๐ คน													
		๕. ติดตามและประเมินผล													



ลำดับ ที่	โครงการ/กิจกรรม	รายละเอียดของกิจกรรมที่ เกิดขึ้นจากโครงการ	งบประมาณ (บาท)	สถานที่ ดำเนินการ	หน่วยงาน รับผิดชอบหลัก	พ.ศ.๒๕๖๐		พ.ศ.๒๕๖๑										
						ต.ค.	พ.ย.	ธ.ค.	ม.ค.	ก.พ.	มี.ค.	เม.ย.	พ.ค.	มิ.ย.	ก.ค.	ส.ค.	ก.ย.	
๔	โครงการควบคุมและป้องกันโรคพิษสุนัขบ้า	เพื่อป้องกันและควบคุมและป้องกัน โรคพิษสุนัขบ้า เช่น ค่าวัสดุ ค่าเวชภัณฑ์ เข็มฉีดยา ไม้ส้อม ค่าพิมพ์เอกสารและสิ่งพิมพ์ ค่าเช่าอุปกรณ์ต่างๆ ค่ากระเป๋าทิ้งหรือสิ่งที่ใช้ บรรจุเอกสารฯ	๖๐,๐๐๐	ตำบลหลักชัย	สำนักงานปลัด อบต.หลักชัย						←→							
๕	เงินสมทบกองทุนหลักประกันสุขภาพ (รายจ่ายตามข้อผูกพัน)	เพื่อจ่ายเงินสมทบกองทุนหลักประกันสุขภาพ ระดับท้องถิ่นขององค์การบริหารส่วนตำบล หลักชัย	๑๕๐,๐๐๐	อบต.หลักชัย	สำนักปลัด อบต.หลักชัย				←									→
-	รวมโครงการ/กิจกรรม ๒.๒ มีจำนวน ๕ โครงการ		๒๕๕,๐๐๐	-	-	-	-	-	-	-	-	-	-	-	-	-	-	-





ลำดับ ที่	โครงการ/กิจกรรม	รายละเอียดของกิจกรรมที่ เกิดขึ้นจากโครงการ	งบประมาณ (บาท)	สถานที่ ดำเนินการ	หน่วยงาน รับผิดชอบหลัก	พ.ศ.๒๕๖๐			พ.ศ.๒๕๖๑											
						ต.ค.	พ.ย.	ธ.ค.	ม.ค.	ก.พ.	มี.ค.	เม.ย.	พ.ค.	มิ.ย.	ก.ค.	ส.ค.	ก.ย.			
๔	ปรับปรุง/ซ่อมแซมบ้านผู้ยากไร้หรือ ผู้ด้อยโอกาส	เพื่อให้ผู้ยากไร้หรือครอบครัว ผู้ด้อยโอกาสมีคุณภาพชีวิตที่ดีขึ้น	๑๐๐,๐๐๐	อบต.หลักชัย	สำนักปลัด	←														→
	อบต.หลักชัย																			
๕	ส่งเสริมและพัฒนาคุณภาพชีวิตของ คนชรา คนพิการและผู้ด้อยโอกาส	เพื่อช่วยเหลือด้านการดำรงชีพผู้สูงอายุ	๑๐๐,๐๐๐	อบต.หลักชัย	สำนักปลัด	←														→
	อบต.หลักชัย																			
๖	สายใยรักครอบครัวอบอุ่น	เพื่อเสริมสร้างสัมพันธภาพที่ดีระหว่าง สมาชิกในครอบครัว	๕๐,๐๐๐	อบต.หลักชัย	สำนักปลัด	←														→
	อบต.หลักชัย																			
-	รวมโครงการ/กิจกรรม ๒.๓ มีจำนวน ๖ โครงการ		๘,๓๔๖,๕๐๐	-	-	-	-	-	-	-	-	-	-	-	-	-	-	-	-	



๒. ยุทธศาสตร์การพัฒนาด้านการส่งเสริมและพัฒนาคุณภาพชีวิต															
๒.๔ แผนงานสร้างความเข้มแข็งของชุมชน															
ลำดับ ที่	โครงการ/กิจกรรม	รายละเอียดของกิจกรรมที่ เกิดขึ้นจากโครงการ	งบประมาณ (บาท)	สถานที่ ดำเนินการ	หน่วยงาน รับผิดชอบหลัก	พ.ศ.๒๕๖๐			พ.ศ.๒๕๖๑						
						ต.ค.	พ.ย.	ธ.ค.	ม.ค.	ก.พ.	มี.ค.	เม.ย.	พ.ค.	มิ.ย.	ก.ค.
๑	โครงการประชามหมู่บ้านและประชาคม ตำบลหลักชัย	๑. จัดประชุมคณะกรรมการที่เกี่ยวข้อง ๑ เช่น คณะกรรมการพัฒนา อบต.หลักชัย ๑ ๒.ประสานผู้นำชุมชน ผู้ใหญ่บ้าน และ หน่วยงานที่เกี่ยวข้องเพื่อขอใช้สถานที่ และเข้าร่วมประชามหมู่บ้านและตำบล ๓.ประชาสัมพันธ์การดำเนินงาน ๔. ดำเนินงานจัดกิจกรรม ๑ ๕.รวบรวมปัญหาที่ได้จากการประชาม เพื่อจัดทำแผนในด้านต่างๆ ต่อไป ๖. ปิดประกาศเผยแพร่ประชาสัมพันธ์ การใช้แผนพัฒนาท้องถิ่น ๑ ๗. ผู้เข้าร่วมโครงการ/กิจกรรม ประชาชนตำบลหลักชัยหมู่ที่ ๑ - ๑๐ อย่างน้อย ๒๐๐ คน ๘. ติดตามและประเมินผล	๓๐,๐๐๐	ตำบลหลักชัย	สำนักปลัด อบต.หลักชัย				←	→					

ลำดับ ที่	โครงการ/กิจกรรม	รายละเอียดของกิจกรรมที่ เกิดขึ้นจากโครงการ	งบประมาณ (บาท)	สถานที่ ดำเนินการ	หน่วยงาน รับผิดชอบหลัก	พ.ศ.๒๕๖๐			พ.ศ.๒๕๖๑										
						ต.ค.	พ.ย.	ธ.ค.	ม.ค.	ก.พ.	มี.ค.	เม.ย.	พ.ค.	มิ.ย.	ก.ค.	ส.ค.	ก.ย.		
๒	โครงการป้องกันและแก้ไขปัญหายาเสพติด ตำบลหลักชัย	เพื่อจ่ายเป็นค่าใช้จ่ายต่างๆ ในการจัดทำ โครงการป้องกันและแก้ไขปัญหายาเสพติด ตำบลหลักชัยตามนโยบายของรัฐบาล ฯ ๑. จัดอบรมให้ความรู้ ความเข้าใจ เกี่ยวกับการ ป้องกันและแก้ไขปัญหายาเสพติด ฯ ๒. ประชาสัมพันธ์โครงการป้องกันและ แก้ไขปัญหายาเสพติด ฯ ๓. ติดตามและประเมินผล	๑๕,๐๐๐	อบต.หลักชัย	สำนักปลัด อบต.หลักชัย				←	→									
๓	โครงการปกป้องสถาบันสำคัญของชาติ	๑. จัดประชุมหารือเพื่อหาแนวทางในการจัด กิจกรรม แต่งตั้งคณะกรรมการ/คณะทำงาน ๒. จัดกิจกรรมตามโครงการ ดังนี้ ๒.๑ รณรงค์ประชาสัมพันธ์ร่วมกันปกป้อง และเชิดชูสถาบันพระมหากษัตริย์ ฯ ๒.๒ จัดฝึกอบรมให้ความรู้ ความเข้าใจ และ ตระหนักในการร่วมกันปกป้อง ฯ ๒.๓ จัดกิจกรรม เช่น การปลูกต้นไม้ต่างๆ ฯ ๓. ผู้เข้าร่วมโครงการ ได้แก่ คณะผู้บริหาร สมาชิกสภา พนักงาน ฯ อย่างน้อย ๖๐ คน ๔. ติดตามและประเมินผล	๑๕,๐๐๐	อบต.หลักชัย หมู่ที่ ๓	สำนักปลัด อบต.หลักชัย				←	→									







ลำดับ ที่	โครงการ/กิจกรรม	รายละเอียดของกิจกรรมที่ เกิดขึ้นจากโครงการ	งบประมาณ (บาท)	สถานที่ ดำเนินการ	หน่วยงาน รับผิดชอบหลัก	พ.ศ.๒๕๖๐			พ.ศ.๒๕๖๑										
						ค.ค.	พ.ย.	ธ.ค.	ม.ค.	ก.พ.	มี.ค.	เม.ย.	พ.ค.	มิ.ย.	ก.ค.	ส.ค.	ก.ย.		
๑๔	รักษัคลองพระยาบันลือ	เพื่อให้มีการบำรุงรักษาคลองพระยาบันลือและ แหล่งน้ำในพื้นที่ให้ปราศจากวัชพืช	๑๐๐,๐๐๐	ตำบลหลักชัย	สำนักปลัด อบต.หลักชัย														
๑๕	ขุดลอกคลอง กำจัดผักตบชวาและ วัชพืชริมคลอง หมู่ที่ ๑ - ๑๐	เพื่อบำรุงรักษาแหล่งน้ำ ปราศจากวัชพืช สามารถทำการเกษตรได้	๒๕๐,๐๐๐	ตำบลหลักชัย	สำนักปลัด อบต.หลักชัย														
๑๖	คัดแยกขยะอันตราย และบริหารการจัดการ ขยะตำบลหลักชัย (โครงการคัดแยกขยะอันตราย และ บริหารจัดการขยะตำบลหลักชัย)	๑. จัดประชุมหารือเพื่อหาแนวทางในการจัด กิจกรรม แต่งตั้งคณะกรรมการ/คณะทำงาน ๒. จัดกิจกรรมตามโครงการ ดังนี้ ๒.๑ รณรงค์ประชาสัมพันธ์ในแหล่งชุมชน ในพื้นที่ตำบลหลักชัย ๒.๒ จัดทำป้ายประชาสัมพันธ์ เพื่อคัดแยก ที่ทิ้งขยะให้เห็นชัดเจน ฯ ๒.๓ จัดฝึกอบรมให้ความรู้ความเข้าใจ ฯ ๓. ผู้เข้าร่วมโครงการ/กิจกรรม ผู้นำท้องถิ่น ผู้นำชุมชน เจ้าหน้าที่ และ ประชาชนทั่วไป ฯ อย่างน้อย ๖๐ คน ๔. ติดตามและประเมินผล	๓๐,๐๐๐	ตำบลหลักชัย	สำนักปลัด อบต.หลักชัย														
-	รวมโครงการ/กิจกรรม ๒.๔ มีจำนวน ๑๖ โครงการ		๑,๐๐๗,๓๐๐	-	-	-	-	-	-	-	-	-	-	-	-	-	-	-	-
	รวมโครงการ ๒.๑-๒.๔ มีจำนวนโครงการทั้งหมด		๑๒,๓๙๐,๐๘๐	-	-	-	-	-	-	-	-	-	-	-	-	-	-	-	-

## บัญชีโครงการ/กิจกรรม/งบประมาณ

## แผนการดำเนินงาน ประจำปีงบประมาณ พ.ศ. ๒๕๖๑

## องค์การบริหารส่วนตำบลหลักชัย อำเภอลาดบัวหลวง จังหวัดพระนครศรีอยุธยา

๓. ยุทธศาสตร์การพัฒนาด้านการจัดระเบียบชุมชน/สังคม และการรักษาความสงบเรียบร้อย

๓.๑ แผนงานรักษาความสงบภายใน

ลำดับ ที่	โครงการ/กิจกรรม	รายละเอียดของกิจกรรมที่ เกิดขึ้นจากโครงการ	งบประมาณ (บาท)	สถานที่ ดำเนินการ	หน่วยงาน รับผิดชอบหลัก	พ.ศ.๒๕๖๐		พ.ศ.๒๕๖๑											
						ต.ค.	พ.ย.	ธ.ค.	ม.ค.	ก.พ.	มี.ค.	เม.ย.	พ.ค.	มิ.ย.	ก.ค.	ส.ค.	ก.ย.		
๑	โครงการหนึ่งตำบลหนึ่งจุดตรวจร่วมบริการ ประชาชน ได้แก่ เทศกาลปีใหม่, เทศกาลสงกรานต์ ฯลฯ	๑. จัดตั้งศูนย์ปฏิบัติการหนึ่งตำบลหนึ่งจุดตรวจ ร่วมบริการประชาชน ฯ ๒. ประสานกับหน่วยงานอื่นๆ ๓. จัดประชุมให้ประชาชนหรือผู้ที่เกี่ยวข้อง เพื่อประชุมชี้แจงแนวทางหรือปรึกษาหารือ ในการดำเนินงานและตรวจสอบเส้นทาง ฯ ๔. ออกคำสั่งแต่งตั้งผู้ปฏิบัติหน้าที่บริการ ประชาชน ตลอด ๒๔ ชั่วโมง ๕. จัดหาเครื่องดื่มที่ไม่มีแอลกอฮอล์ และอื่นๆ ที่จำเป็น ๖. ติดตามและประเมินผล	๑๒๐,๐๐๐	อบต.หลักชัย หมู่ที่ ๑,๓	สำนักปลัด อบต.หลักชัย			↔				↔							

ลำดับ ที่	โครงการ/กิจกรรม	รายละเอียดของกิจกรรมที่ เกิดขึ้นจากโครงการ	งบประมาณ (บาท)	สถานที่ ดำเนินการ	หน่วยงาน รับผิดชอบหลัก	พ.ศ.๒๕๖๐			พ.ศ.๒๕๖๑										
						ต.ค.	พ.ย.	ธ.ค.	ม.ค.	ก.พ.	มี.ค.	เม.ย.	พ.ค.	มิ.ย.	ก.ค.	ส.ค.	ก.ย.		
๒	โครงการฝึกอบรมหรือทบทวนอาสาสมัคร ป้องกันภัยฝ่ายพลเรือน (อปพร.)	เพื่อจ่ายเป็นค่าใช้จ่ายต่างๆ ในการจัดทำโครงการ ฝึกอบรมหรือทบทวนอาสาสมัครป้องกันภัยฝ่าย พลเรือน (อปพร.)	๑๐๐,๐๐๐	อบต.หลักชัย	สำนักปลัด อบต.หลักชัย						↔								
๓	ป้องกันและแก้ไขปัญหาสาธารณสุขต่างๆ เช่น อุทกภัย, วัตภัย, ภัยแล้ง ฯลฯ <i>(หมวดงบกลาง เงินสำรองจ่าย)</i>	เพื่อป้องกันและบรรเทาความเดือดร้อนของ ประชาชน	๒๒๗,๘๐๐	อบต.หลักชัย	สำนักปลัด อบต.หลักชัย	←													→
๔	จัดซื้อทราย/กระสอบทราย หมู่ที่ ๑ - ๑๐ ตำบลหลักชัย <i>(หมวดงบกลาง เงินสำรองจ่าย)</i>	เพื่อให้ประชาชนได้รับความสะดวกจากการ ป้องกันน้ำท่วมบ้านเรือนและผลผลิตทางการ เกษตร ฯลฯ	๑๐๐,๐๐๐	อบต.หลักชัย	สำนักปลัด อบต.หลักชัย	←				→									
-	รวมโครงการ/กิจกรรม ๓.๑	-	๕๔๗,๘๐๐	-	-	-	-	-	-	-	-	-	-	-	-	-	-	-	-



## บัญชีโครงการ/กิจกรรม/งบประมาณ

## แผนการดำเนินงาน ประจำปีงบประมาณ พ.ศ. ๒๕๖๑

องค์การบริหารส่วนตำบลหลักชัย อำเภอลาดบัวหลวง จังหวัดพระนครศรีอยุธยา

## ๔. ยุทธศาสตร์การพัฒนาส่งเสริมคุณธรรม ด้านศิลปวัฒนธรรมจารีตประเพณีและภูมิปัญญาท้องถิ่น

## ๔.๑ แผนงานศาสนาวัฒนธรรมท้องถิ่น

ลำดับ ที่	โครงการ/กิจกรรม	รายละเอียดของกิจกรรมที่ เกิดขึ้นจากโครงการ	งบประมาณ (บาท)	สถานที่ ดำเนินการ	หน่วยงาน รับผิดชอบหลัก	พ.ศ.๒๕๖๐			พ.ศ.๒๕๖๑										
						ต.ค.	พ.ย.	ธ.ค.	ม.ค.	ก.พ.	มี.ค.	เม.ย.	พ.ค.	มิ.ย.	ก.ค.	ส.ค.	ก.ย.		
๑	โครงการส่งเสริมประเพณีการแข่งขัน เรือยาวประจำปี หมู่ที่ ๕ ตำบลหลักชัย	๑. ประชาสัมพันธ์การจัดงาน/กิจกรรม/ โครงการ ๒. ดำเนินการจัดกิจกรรมการแข่งขัน เรือยาว ๔. ผู้เข้าร่วมโครงการ/กิจกรรม/ประชาชน ตำบลหลักชัยอย่างน้อย จำนวน ๑๐๐ คน ๕. ติดตามและประเมินผล	๓๐,๐๐๐	ลำคลอง หมู่ที่ ๕ ตำบลหลักชัย	สำนักงานปลัด อบต.หลักชัย		←	→											

ลำดับ ที่	โครงการ/กิจกรรม	รายละเอียดของกิจกรรมที่	งบประมาณ (บาท)	สถานที่ ดำเนินการ	หน่วยงาน รับผิดชอบหลัก	พ.ศ.๒๕๖๐		พ.ศ.๒๕๖๑										
		เกิดขึ้นจากโครงการ				ต.ค.	พ.ย.	ธ.ค.	ม.ค.	ก.พ.	มี.ค.	เม.ย.	พ.ค.	มิ.ย.	ก.ค.	ส.ค.	ก.ย.	
๒	โครงการบรรพชาสามเณรภาคฤดูร้อน หมู่ที่ ๒,๕ และ หมู่ที่ ๘	สนับสนุนให้วัดในพื้นที่ตำบลหลักชัย เพื่อให้เด็กและเยาวชนได้ศึกษาหลักธรรม คำสั่งสอนทางพระพุทธศาสนา ได้แก่ ๑. วัดหลักชัย ๒. วัดปทุมวัน ๓. วัดลาดประทุมคงคาราม ๓. ผู้เข้าร่วมโครงการ/กิจกรรม/ เด็กและเยาวชน อย่างน้อยจำนวน ๑๐๐ คน ๔. ติดตามและประเมินผล	๔๐,๐๐๐	หมู่ที่ ๒,๕,๘ ตำบลหลักชัย	สำนักปลัด อบต.หลักชัย							↔						
๓	สืบสานประเพณีสงกรานต์	๑. ประชาสัมพันธ์การจัดงาน/กิจกรรม/ โครงการ ๒. ดำเนินการจัดกิจกรรมการ เช่น จัดกิจกรรมการแสดง , กิจกรรมสำหรับ ผู้สูงอายุ ฯ เป็นต้น ๓. ผู้เข้าร่วมโครงการ/กิจกรรม/ประชาชน ตำบลหลักชัยอย่างน้อย จำนวน ๑๐๐ คน ๕. ติดตามและประเมินผล	๕๐,๐๐๐	ตำบลหลักชัย	สำนักปลัด อบต.หลักชัย							↔						



๔. ยุทธศาสตร์การพัฒนาส่งเสริมคุณธรรม ด้านศิลปวัฒนธรรมจารีตประเพณีและภูมิปัญญาท้องถิ่น																
๔.๒ แผนงานศาสนาวัฒนธรรมและนันทนาการ																
ลำดับ ที่	โครงการ/กิจกรรม	รายละเอียดของกิจกรรมที่ เกิดขึ้นจากโครงการ	งบประมาณ (บาท)	สถานที่ ดำเนินการ	หน่วยงาน รับผิดชอบหลัก	พ.ศ.๒๕๖๐		พ.ศ.๒๕๖๑								
						ต.ค.	พ.ย.	ธ.ค.	ม.ค.	ก.พ.	มี.ค.	เม.ย.	พ.ค.	มิ.ย.	ก.ค.	ส.ค.
๑	โครงการแข่งขันกีฬาต้านยาเสพติด ตำบลหลักชัย	๑. จัดประชุมเพื่อปรึกษาหารือแนวทางใน การจัดกิจกรรม ฯ ๒. ประชาสัมพันธ์โครงการแข่งขันกีฬา ฯ ๓. ติดป้ายรณรงค์เรื่องยาเสพติด ๔. ดำเนินการจัดกิจกรรมการแข่งขันกีฬา ๓ ประเภท ฯ ๕. ผู้เข้าร่วมโครงการ/กิจกรรม คณะผู้บริหาร ,สมาชิกสภา อบต.พนักงาน ส่วนตำบลฯ อย่างน้อยจำนวน ๓๐๐ คน ๖. ติดตามและประเมินผล	๓๒๐,๐๐๐	โรงเรียน วัดปทุมวัน ฯ หมู่ที่ ๕	สำนักปลัด อบต.หลักชัย							←→				
๒	โครงการแข่งขันกีฬาควายเหล็ก	๑. ประชาสัมพันธ์การจัดกิจกรรม/โครงการ ๒. จัดเตรียมสถานที่เพื่อทำการแข่งขัน ๓. ดำเนินกิจกรรมตามโครงการ ฯ ๔. ผู้เข้าร่วมโครงการ/กิจกรรม/ประชาชน ตำบลหลักชัยอย่างน้อย จำนวน ๑๐๐ คน ๕. ติดตามและประเมินผล	๓๐,๐๐๐	หมู่ที่ ๘ ตำบลหลักชัย	สำนักปลัด อบต.หลักชัย								←→			
รวมโครงการ/กิจกรรม ๔.๒ มีจำนวน ๒ โครงการ			๓๕๐,๐๐๐	-	-	-	-	-	-	-	-	-	-	-	-	-



ลำดับ ที่	โครงการ/กิจกรรม	รายละเอียดของกิจกรรมที่ เกิดขึ้นจากโครงการ	งบประมาณ (บาท)	สถานที่ ดำเนินการ	หน่วยงาน รับผิดชอบหลัก	พ.ศ.๒๕๖๐		พ.ศ.๒๕๖๑												
						ต.ค.	พ.ย.	ธ.ค.	ม.ค.	ก.พ.	มี.ค.	เม.ย.	พ.ค.	มิ.ย.	ก.ค.	ส.ค.	ก.ย.			
๕	สนับสนุนการเลี้ยงไก่ไข่/เปิดไข่ / ปลาตุก /กบ ฯลฯ หมู่ที่ ๑ - ๑๐	เพื่อส่งเสริมการประกอบ อาชีพสร้างรายได้	๒๐,๐๐๐	ตำบลหลักชัย	สำนักปลัด อบต.หลักชัย	←														→
๖	ด้านการเกษตรและแหล่งน้ำ	เพื่อกักเก็บน้ำไว้ใช้ในการเกษตรอย่างเพียงพอ	๕๐,๐๐๐	ตำบลหลักชัย	สำนักปลัด อบต.หลักชัย	←														→
-	รวมโครงการ ๕.๑ มีจำนวน ๖ โครงการ		๓๗๐,๐๐๐	-	-	-	-	-	-	-	-	-	-	-	-	-	-	-	-	-







## บัญชีโครงการ/กิจกรรม/งบประมาณ

## แผนการดำเนินงาน ประจำปีงบประมาณ พ.ศ. ๒๕๖๑

องค์การบริหารส่วนตำบลหลักชัย อำเภอลาดบัวหลวง จังหวัดพระนครศรีอยุธยา

## ๔. ยุทธศาสตร์การพัฒนาส่งเสริมคุณธรรม ด้านศิลปวัฒนธรรมจารีตประเพณีและภูมิปัญญาท้องถิ่น

## ๔.๑ แผนงานศาสนาวัฒนธรรมท้องถิ่น

ลำดับ ที่	โครงการ/กิจกรรม	รายละเอียดของกิจกรรมที่ เกิดขึ้นจากโครงการ	งบประมาณ (บาท)	สถานที่ ดำเนินการ	หน่วยงาน รับผิดชอบหลัก	พ.ศ.๒๕๖๐			พ.ศ.๒๕๖๑										
						ต.ค.	พ.ย.	ธ.ค.	ม.ค.	ก.พ.	มี.ค.	เม.ย.	พ.ค.	มิ.ย.	ก.ค.	ส.ค.	ก.ย.		
๑	อุดหนุนงานยอยศยิ่งฟ้าอยุธยา มรดกโลก (เงินอุดหนุนส่วนราชการ)	เพื่อจ่ายเป็นเงินอุดหนุนปกครอง จังหวัดพระนครศรีอยุธยา ตามโครงการยอยศ ยิ่งฟ้าอยุธยา มรดกโลก	๒๐,๐๐๐	ตำบลหลักชัย	สำนักปลัด อบต.หลักชัย		←	→											
๒	อุดหนุนสนับสนุนกิ่งกาชาด อำเภอลาดบัวหลวง (เงินอุดหนุนกิจการที่เป็นสาธารณ ประโยชน์) (สำนักปลัด)	เพื่อจ่ายเป็นเงินอุดหนุนกิ่งกาชาด อำเภอลาดบัวหลวง ตามโครงการสนับสนุน กิ่งกาชาดอำเภอลาดบัวหลวง	๑๘,๐๐๐	ตำบลหลักชัย	สำนักปลัด อบต.หลักชัย				←	→									
-	รวม โครงการ/กิจกรรม ๔.๑ มีจำนวน ๒ โครงการ		๓๘,๐๐๐	-	-	-	-	-	-	-	-	-	-	-	-	-	-	-	-

๖. ยุทธศาสตร์การพัฒนากิจการบ้านเมืองที่ดี																
๖.๑ แผนงานบริหารงานทั่วไป																
ลำดับ ที่	โครงการ/กิจกรรม	รายละเอียดของกิจกรรมที่	งบประมาณ (บาท)	สถานที่ ดำเนินการ	หน่วยงาน รับผิดชอบหลัก	พ.ศ.๒๕๖๐		พ.ศ.๒๕๖๑								
		เกิดขึ้นจากโครงการ				ต.ค.	พ.ย.	ธ.ค.	ม.ค.	ก.พ.	มี.ค.	เม.ย.	พ.ค.	มิ.ย.	ก.ค.	ส.ค.
๑	อุดหนุนการจัดงานรัฐพิธีต่างๆ (รายจ่ายเกี่ยวกับการรับรองพิธีการ)	เพื่อจ่ายเป็น ค่ารับรอง/ค่าเลี้ยงรับรอง อปท. และค่าใช้จ่ายในพิธีทางศาสนา/รัฐพิธี/วันสำคัญ ต่างๆ ฯ	๑๕๐,๐๐๐	สำนักงาน	สำนักปลัด อบต.หลักชัย	←										→
๒	อุดหนุนหน่วยงานอื่นๆ เช่น ปกครองจังหวัด,ปกครองอำเภอฯลฯ	เพื่อสนับสนุนการจัด กิจกรรมต่างๆ	๑๐๐,๐๐๐	สำนักงาน	สำนักปลัด อบต.หลักชัย	←										→
๓	อุดหนุนไฟฟ้าอำเภอลาดบัวหลวง	เพื่อจ่ายเป็นค่าใช้จ่ายต่างๆในการติดตั้ง ซ่อมแซม ขยายไฟฟ้าสาธารณะและอื่นๆ ที่จำเป็น ที่อยู่ในเขตพื้นที่ความรับผิดชอบของ องค์การบริหารส่วนตำบลหลักชัย	๑๘๒,๒๐๐	สำนักงาน	สำนักปลัด อบต.หลักชัย	←										→









ลำดับ ที่	โครงการ/กิจกรรม	รายละเอียดของกิจกรรมที่ เกิดขึ้นจากโครงการ	งบประมาณ (บาท)	สถานที่ ดำเนินการ	หน่วยงาน รับผิดชอบหลัก	พ.ศ.๒๕๖๐			พ.ศ.๒๕๖๑											
						ต.ค.	พ.ย.	ธ.ค.	ม.ค.	ก.พ.	มี.ค.	เม.ย.	พ.ค.	มิ.ย.	ก.ค.	ส.ค.	ก.ย.			
๖	ปรับปรุง/ซ่อมแซมถนนลาดยาง สายบ้านหลักชัย -บ้านแฝงลอย หมู่ที่ ๓ ตำบลหลักชัย อำเภอลาดบัวหลวง จังหวัดพระนครศรีอยุธยา	ปรับปรุง/ซ่อมแซม ผิวจราจร กว้าง ๖ เมตร ระยะทางยาว ๑.๒๐๐ เมตร	๔,๓๐๐,๐๐๐	ตำบลหลักชัย	กองช่าง อบต.หลักชัย/ อบจ.อยุธยา และ หน่วยงานอื่น	←														→
๗	ปรับปรุง/ซ่อมแซมถนนลาดยาง สายบ้านบัวห้วย - บ้านคลองญี่ปุ่น เหนือ หมู่ที่ ๔,๕ ตำบลหลักชัย อำเภอลาดบัวหลวง จังหวัดพระนครศรีอยุธยา	ปรับปรุง/ซ่อมแซม ผิวจราจร กว้าง ๖ เมตร ระยะทางยาว ๓,๒๐๐ เมตร เชื่อมต่อ หน้า ๐.๐๕ เมตร	๕,๐๐๐,๐๐๐	ตำบลหลักชัย	กองช่าง อบต.หลักชัย/ อบจ.อยุธยา และ หน่วยงานอื่น	←														→
	เชื่อมต่อ หมู่ที่ ๓ ตำบลเทพมงคล อำเภอบางซ้าย จังหวัดพระนครศรีอยุธยา																			





ลำดับ ที่	โครงการ/กิจกรรม	รายละเอียดของกิจกรรมที่ เกิดขึ้นจากโครงการ	งบประมาณ (บาท)	สถานที่ ดำเนินการ	หน่วยงาน รับผิดชอบหลัก	พ.ศ.๒๕๖๐			พ.ศ.๒๕๖๑										
						ต.ค.	พ.ย.	ธ.ค.	ม.ค.	ก.พ.	มี.ค.	เม.ย.	พ.ค.	มิ.ย.	ก.ค.	ส.ค.	ก.ย.		
๑๐	ปรับปรุง/ซ่อมแซมถนนลาดยาง สายบ้านหลักชัย - บ้านคลองโม่ หมู่ที่ ๖ ตำบลหลักชัย อำเภอลาดบัวหลวง จังหวัดพระนครศรีอยุธยา เชื่อมต่อ หมู่ที่ ๘ ตำบลเทพมงคล อำเภอบางซ้าย จังหวัดพระนครศรีอยุธยา	ปรับปรุง/ซ่อมแซม ผิวจราจร กว้าง ๖ เมตร ระยะทางยาว ๑,๕๐๐ เมตร หนา ๐.๐๕ เมตร	๓,๖๐๐,๐๐๐	ตำบลหลักชัย	กองช่าง อบต.หลักชัย/ อบจ.อยุธยา และ หน่วยงานอื่น	←													→
๑๑	ก่อสร้างสะพานข้ามคลองพระยา บันลือ หมู่ที่ ๓ ตำบลหลักชัย อำเภอลาดบัวหลวง จังหวัดพระนครศรีอยุธยา เชื่อมต่อ หมู่ที่ ๘ ตำบลบัวปากท่า อำเภอบางเลน จังหวัดนครปฐม	ก่อสร้างสะพาน ผิวจราจร กว้าง ๘ เมตร ระยะทางยาว ๖๐ เมตร	๒๐,๐๐๐,๐๐๐	ตำบลหลักชัย	กองช่าง อบต.หลักชัย/ อบจ.อยุธยา และ หน่วยงานอื่น	←													→
๑๒	ปรับปรุง/ซ่อมแซมถนนลาดยาง สายบ้านหลักชัย - ดอนทอง ตำบลหลักชัย อำเภอลาดบัวหลวง จังหวัดพระนครศรีอยุธยา เชื่อมต่อ หมู่ที่ ๖ ตำบลดอนทอง อำเภอเสนา จังหวัดพระนครศรีอยุธยา	ปรับปรุง/ซ่อมแซม ผิวจราจรกว้าง ๘ เมตร ระยะทาง ยาว ๓,๐๐๐ เมตร	๑๕,๐๐๐,๐๐๐	ตำบลหลักชัย	กองช่าง อบต.หลักชัย/ อบจ.อยุธยา และ หน่วยงานอื่น	←													→





ลำดับ ที่	โครงการ/กิจกรรม	รายละเอียดของกิจกรรมที่ เกิดขึ้นจากโครงการ	งบประมาณ (บาท)	สถานที่ ดำเนินการ	หน่วยงาน รับผิดชอบหลัก	พ.ศ.๒๕๖๐			พ.ศ.๒๕๖๑										
						ต.ค.	พ.ย.	ธ.ค.	ม.ค.	ก.พ.	มี.ค.	เม.ย.	พ.ค.	มิ.ย.	ก.ค.	ส.ค.	ก.ย.		
๓	ส่งเสริมและพัฒนาการแก่เด็กอนุบาล	เพื่อให้เด็กได้พัฒนา	-	ตำบลหลักชัย	สำนักปลัด	←													→
	ในด้านต่างๆ	ด้านร่างกาย สังคม	(ไม่ใช่		อบต.หลักชัย														
	- กิจกรรมส่งเสริมและพัฒนาการ	อารมณ์และจิตใจ	งบประมาณ)																
	ด้านร่างกาย,สังคม,อารมณ์และจิตใจ																		
	- กิจกรรมเด็กดีศรีอนุบาล																		
	- กิจกรรมหน้าเสาธง																		

## บัญชีโครงการ/กิจกรรม/งบประมาณ

## แผนการดำเนินงาน ประจำปีงบประมาณ พ.ศ. ๒๕๖๑

## สำหรับ โครงการพัฒนาที่องค์กรปกครองส่วนท้องถิ่นดำเนินการโดยไม่ใช้งบประมาณ

## องค์การบริหารส่วนตำบลหลักชัย อำเภอลาดบัวหลวง จังหวัดพระนครศรีอยุธยา

## ๒. ยุทธศาสตร์การพัฒนาด้านการส่งเสริมและพัฒนาคุณภาพชีวิต

## ๒.๔ แผนงานสร้างความเข้มแข็งของชุมชน

ลำดับ ที่	โครงการ/กิจกรรม	รายละเอียดของกิจกรรมที่ เกิดขึ้นจากโครงการ	งบประมาณ (บาท)	สถานที่ ดำเนินการ	หน่วยงาน รับผิดชอบหลัก	พ.ศ.๒๕๖๐		พ.ศ.๒๕๖๑												
						ต.ค.	พ.ย.	ธ.ค.	ม.ค.	ก.พ.	มี.ค.	เม.ย.	พ.ค.	มิ.ย.	ก.ค.	ส.ค.	ก.ย.			
๑	บริหารจัดการด้านทรัพยากรธรรมชาติ และสิ่งแวดล้อม	เพื่อให้ความรู้ประชาชนเรื่องการจัดการ ด้านทรัพยากรธรรมชาติ	- (ไม่ใช้ งบประมาณ)	ตำบลหลักชัย	สำนักปลัด อบต.หลักชัย	←														→

# ภาคผนวก

ตารางสรุปการจัดทำแผนดำเนินงานประจำปีงบประมาณ ๒๕๖๑

จากแผนพัฒนาท้องถิ่นสี่ปี (พ.ศ. ๒๕๖๑-๒๕๖๔)

องค์การบริหารส่วนตำบลหลักชัย อำเภอลาดบัวหลวง จังหวัดพระนครศรีอยุธยา

ยุทธศาสตร์	โครงการทั้งหมดที่บรรจุไว้ใน		โครงการที่ได้บรรจุไว้ใน		โครงการที่ไม่ได้บรรจุไว้ใน		หมายเหตุ
	แผนพัฒนาท้องถิ่นสี่ปี (พ.ศ. ๒๕๖๑)		แผนดำเนินงานประจำปี ๒๕๖๑		แผนดำเนินงานประจำปี ๒๕๖๑		
	จำนวน	งบประมาณ	จำนวน	งบประมาณ	จำนวน	จำนวนเงินงบประมาณคงเหลือ	
	โครงการ	(บาท)	โครงการ	(บาท)	โครงการ	(บาท)	
<b>๑) ยุทธศาสตร์การพัฒนาด้านโครงสร้างพื้นฐาน</b>							
๑.๑ แผนอุตสาหกรรมและการโยธา	๘๓	๕๙,๙๑๑,๔๐๐	๔๗	๔๐,๕๖๔,๔๐๐	๓๖	๑๙,๓๔๗,๐๐๐	
๑.๒ แผนงานเคหะและชุมชน	๔๕	๑๘,๔๐๐,๐๐๐	๑๖	๔,๔๕๐,๐๐๐	๒๙	๑๓,๙๕๐,๐๐๐	
<b>รวมยุทธศาสตร์ที่ ๑</b>	<b>๑๒๘</b>	<b>๗๘,๓๑๑,๔๐๐</b>	<b>๖๓</b>	<b>๔๕,๐๑๔,๔๐๐</b>	<b>๖๕</b>	<b>๓๓,๒๙๗,๐๐๐</b>	
<b>๒) ยุทธศาสตร์การพัฒนาด้านการส่งเสริมและ</b>							
<b>พัฒนาคุณภาพชีวิต</b>							
๒.๑ แผนงานการศึกษา	๖	๒,๗๙๒,๖๒๖	๖	๒,๗๘๑,๓๘๐	๐	๑๑,๒๔๖	
๒.๒ แผนงานสาธารณสุข	๘	๔๕๕,๐๐๐	๕	๒๕๕,๐๐๐	๓	๒๐๐,๐๐๐	
๒.๓ แผนงานสังคมสงเคราะห์	๖	๘,๓๙๓,๖๐๐	๖	๘,๓๔๖,๔๐๐	๐	๔๗,๒๐๐	
๒.๔ แผนงานสร้างความเข้มแข็งของชุมชน	๒๕	๒,๘๖๕,๐๐๐	๑๖	๑,๐๐๗,๓๐๐	๙	๑,๘๕๗,๗๐๐	
<b>รวมยุทธศาสตร์ที่ ๒</b>	<b>๔๕</b>	<b>๑๔,๕๐๖,๒๒๖</b>	<b>๓๓</b>	<b>๑๒,๓๙๐,๐๘๐</b>	<b>๑๒</b>	<b>๒,๑๑๖,๑๔๖</b>	

ยุทธศาสตร์	โครงการที่บรรลุไว้ใน		โครงการที่ได้บรรลุไว้ใน		โครงการที่ไม่ได้บรรลุไว้ใน		หมายเหตุ
	แผนพัฒนาท้องถิ่นสี่ปี (๒๕๖๑-๒๕๖๔)		แผนดำเนินงานประจำปี ๒๕๖๑		แผนดำเนินงานประจำปี ๒๕๖๑		
	จำนวน	งบประมาณ	จำนวน	งบประมาณ	จำนวน	จำนวนเงินงบประมาณคงเหลือ	
	โครงการ	(บาท)	โครงการ	(บาท)	โครงการ	(บาท)	
๓. ยุทธศาสตร์การพัฒนาด้านการจัดระเบียบชุมชน/							
สังคม และการรักษาความสงบเรียบร้อย							
๓.๑ แผนงานรักษาความสงบภายใน	๖	๑,๓๒๐,๐๐๐	๔	๕๔๗,๘๐๐	๒	๑,๑๗๒,๒๐๐	
<b>รวมยุทธศาสตร์ที่ ๓</b>	<b>๖</b>	<b>๑,๓๒๐,๐๐๐</b>	<b>๔</b>	<b>๕๔๗,๘๐๐</b>	<b>๒</b>	<b>๑,๑๗๒,๒๐๐</b>	
๔. ยุทธศาสตร์การพัฒนาส่งเสริมคุณธรรม ด้านศิลป							
วัฒนธรรมจารีตประเพณีและภูมิปัญญาท้องถิ่น							
๔.๑ แผนงานการศาสนาวัฒนธรรมท้องถิ่น	๕	๒๒๐,๐๐๐	๕	๒๒๐,๐๐๐	๐	๐	
๔.๒ แผนงานการศาสนาวัฒนธรรมและนันทนาการ	๔	๕๑๐,๐๐๐	๒	๓๕๐,๐๐๐	๒	๑๖๐,๐๐๐	
<b>รวมยุทธศาสตร์ที่ ๔</b>	<b>๙</b>	<b>๗๓๐,๐๐๐</b>	<b>๗</b>	<b>๕๗๐,๐๐๐</b>	<b>๒</b>	<b>๑๖๐,๐๐๐</b>	
๕. ยุทธศาสตร์การพัฒนาเศรษฐกิจของชุมชนตาม							
แนวทางเศรษฐกิจพอเพียงไปสู่ความยั่งยืน							
๕.๑ แผนงานการเกษตร	๙	๒,๔๔๐,๐๐๐	๖	๓๗๐,๐๐๐	๓	๒,๐๗๐,๐๐๐	
<b>รวมยุทธศาสตร์ที่ ๕</b>	<b>๙</b>	<b>๒,๔๔๐,๐๐๐</b>	<b>๖</b>	<b>๓๗๐,๐๐๐</b>	<b>๓</b>	<b>๒,๐๗๐,๐๐๐</b>	



ยุทธศาสตร์	โครงการที่บรรลุไว้ใน		โครงการที่ได้บรรลุไว้ใน		โครงการที่ไม่ได้บรรลุไว้ใน		หมายเหตุ
	แผนพัฒนาท้องถิ่นสี่ปี (๒๕๖๑-๒๕๖๔)		แผนดำเนินงานประจำปี ๒๕๖๑		แผนดำเนินงานประจำปี ๒๕๖๑		
	จำนวน	งบประมาณ	จำนวน	งบประมาณ	จำนวน	จำนวนเงินงบประมาณคงเหลือ	
	โครงการ	(บาท)	โครงการ	(บาท)	โครงการ	(บาท)	
๖. ยุทธศาสตร์การพัฒนาการบริหารจัดการ							
บ้านเมืองที่ดี							
๖.๑ แผนงานบริหารงานทั่วไป	๖	๘,๒๕๐,๐๐๐	๖	๘,๑๖๕,๐๐๐	๐	๘๕,๐๐๐	
รวมยุทธศาสตร์ที่ ๖	๖	๘,๒๕๐,๐๐๐	๖	๘,๑๖๕,๐๐๐	๐	๘๕,๐๐๐	
รวมยุทธศาสตร์ที่ ๑ - ๖ ทั้งสิ้น	๒๐๓	๑๐๕,๙๕๗,๖๒๖	๑๑๙	๖๗,๐๕๗,๒๘๐	๘๔	๓๘,๙๐๐,๓๔๖	
<p><b>หมายเหตุ</b> โครงการที่ได้บรรลุไว้ในแผนดำเนินงานประจำปี ๒๕๖๑ ใช้จำนวนเงินการเบิกจ่ายโครงการตามข้อบัญญัติตำบล เรื่องงบประมาณรายจ่ายประจำปีงบประมาณ พ.ศ. ๒๕๖๑ ดังนั้น จึงเกิดผลต่างจำนวนเงินคงเหลือในโครงการที่ไม่ได้บรรลุไว้ในแผนดำเนินงานประจำปี ๒๕๖๑</p>							

ยุทธศาสตร์	โครงการทั้งหมดที่บรรจุไว้ใน		โครงการที่ได้บรรจุไว้ใน		โครงการที่ไม่ได้บรรจุไว้ใน		หมายเหตุ
	แผนพัฒนาท้องถิ่นสี่ปี (๒๕๖๑-๒๕๖๔)		แผนดำเนินงานประจำปี ๒๕๖๑		แผนดำเนินงานประจำปี ๒๕๖๑		
	จำนวน	งบประมาณ	จำนวน	งบประมาณ	จำนวน	จำนวนเงินงบประมาณคงเหลือ	
	โครงการ	(บาท)	โครงการ	(บาท)	โครงการ	(บาท)	
<p><b>สำหรับ อุดหนุนองค์กรปกครองส่วนท้องถิ่น</b></p> <p><b>ส่วนราชการ รัฐวิสาหกิจ องค์กรประชาชน</b></p> <p><b>(อุดหนุนหน่วยงานอื่น)</b></p> <p>๔ ยุทธศาสตร์การพัฒนาส่งเสริมคุณธรรม ด้านศิลปวัฒนธรรม จารีตประเพณีและภูมิปัญญาท้องถิ่น</p>							
๔.๑ แผนงานวัฒนธรรมท้องถิ่น	๒	๓๘,๐๐๐	๒	๓๘,๐๐๐	๐	-	
<b>รวม</b>	<b>๒</b>	<b>๓๘,๐๐๐</b>	<b>๒</b>	<b>๓๘,๐๐๐</b>	<b>๐</b>	<b>-</b>	
๖. ยุทธศาสตร์การพัฒนากิจการบ้านเมืองที่ดี							
๖.๑ แผนงานบริหารงานทั่วไป	๔	๓๗๕,๐๐๐	๔	๔๕๗,๒๐๐	๐	-	
<b>รวม</b>	<b>๔</b>	<b>๓๗๕,๐๐๐</b>	<b>๔</b>	<b>๔๕๗,๒๐๐</b>	<b>๐</b>	<b>-</b>	

ยุทธศาสตร์	โครงการทั้งหมดที่บรรจุไว้ใน		โครงการที่ได้บรรจุไว้ใน		โครงการที่ไม่ได้บรรจุไว้ใน		หมายเหตุ
	แผนพัฒนาท้องถิ่นสี่ปี (๒๕๖๑-๒๕๖๔)		แผนดำเนินงานประจำปี ๒๕๖๑		แผนดำเนินงานประจำปี ๒๕๖๑		
	จำนวน	งบประมาณ	จำนวน	งบประมาณ	จำนวน	จำนวนเงินงบประมาณคงเหลือ	
	โครงการ	(บาท)	โครงการ	(บาท)	โครงการ	(บาท)	
<b>สำหรับ ประสานโครงการพัฒนาองค์การบริหารส่วน ตำบลหลักชัย</b>							
๑ ยุทธศาสตร์การพัฒนาดำรงโครงสร้างพื้นฐาน							
๑.๑ แผนงานอุตสาหกรรมและการโยธา	๑๕	๑๐๖,๕๐๐,๐๐๐	๑๕	๑๐๖,๕๐๐,๐๐๐	๐	-	
<b>รวม</b>	<b>๑๕</b>	<b>๑๐๖,๕๐๐,๐๐๐</b>	<b>๑๕</b>	<b>๑๐๖,๕๐๐,๐๐๐</b>	<b>๐</b>	<b>-</b>	

ยุทธศาสตร์	โครงการทั้งหมดที่บรรลุไว้ใน		โครงการที่ได้บรรลุไว้ใน		โครงการที่ไม่ได้บรรลุไว้ใน		หมายเหตุ
	แผนพัฒนาท้องถิ่นสี่ปี (๒๕๖๑-๒๕๖๔)		แผนดำเนินงานประจำปี ๒๕๖๑		แผนดำเนินงานประจำปี ๒๕๖๑		
	จำนวน	งบประมาณ	จำนวน	งบประมาณ	จำนวน	จำนวนเงินงบประมาณคงเหลือ	
	โครงการ	(บาท)	โครงการ	(บาท)	โครงการ	(บาท)	
สำหรับ โครงการพัฒนาที่องค์กรปกครองส่วนท้องถิ่น ดำเนินโดยไม่ใช้งบประมาณ							
๒. ยุทธศาสตร์การพัฒนาด้านการส่งเสริมและพัฒนา							
คุณภาพชีวิต							
๒.๑ แผนงานการศึกษา	๓	-	๓	-	-	-	
๒.๒ แผนงานสร้างความเข้มแข็งของชุมชน	๑	๒๐๐,๐๐๐	๑	๒๐๐,๐๐๐	-	-	
<b>รวม</b>	<b>๔</b>	<b>๒๐๐,๐๐๐</b>	<b>๔</b>	<b>๒๐๐,๐๐๐</b>	<b>-</b>	<b>-</b>	

ยุทธศาสตร์	โครงการทั้งหมดที่บรรลุไว้ใน		โครงการที่ได้บรรลุไว้ใน		โครงการที่ไม่ได้บรรลุไว้ใน		หมายเหตุ
	แผนพัฒนาท้องถิ่นสี่ปี (๒๕๖๑-๒๕๖๔)		แผนดำเนินงานประจำปี ๒๕๖๑		แผนดำเนินงานประจำปี ๒๕๖๑		
	จำนวน	งบประมาณ	จำนวน	งบประมาณ	จำนวน	จำนวนเงินงบประมาณคงเหลือ	
	โครงการ	(บาท)	โครงการ	(บาท)	โครงการ	(บาท)	
สำหรับ โครงการพัฒนาที่องค์กรปกครองส่วนท้องถิ่น ดำเนินโดยไม่ใช้งบประมาณ							
๒. ยุทธศาสตร์การพัฒนาด้านการส่งเสริมและพัฒนา							
คุณภาพชีวิต							
๒.๑ แผนงานการศึกษา	๓	-	๓	-	-	-	
๒.๒ แผนงานสร้างความเข้มแข็งของชุมชน	๑	๒๐๐,๐๐๐	๑	๒๐๐,๐๐๐	-	-	
<b>รวม</b>	<b>๔</b>	<b>๒๐๐,๐๐๐</b>	<b>๔</b>	<b>๒๐๐,๐๐๐</b>	<b>-</b>	<b>-</b>	

ยุทธศาสตร์	โครงการทั้งหมดที่บรรจุไว้ใน		โครงการที่ได้บรรจุไว้ใน		โครงการที่ไม่ได้บรรจุไว้ใน		หมายเหตุ
	แผนพัฒนาท้องถิ่นสี่ปี (๒๕๖๑-๒๕๖๔)		แผนดำเนินงานประจำปี ๒๕๖๑		แผนดำเนินงานประจำปี ๒๕๖๑		
	จำนวน	งบประมาณ	จำนวน	งบประมาณ	จำนวน	จำนวนเงินงบประมาณคงเหลือ	
	โครงการ	(บาท)	โครงการ	(บาท)	โครงการ	(บาท)	
<b>สำหรับ บัญชีครุภัณฑ์</b>							
๓. ยุทธศาสตร์การพัฒนากิจการระเบียบชุมชน/สังคม							
และการรักษาความสงบเรียบร้อย							
๓.๑ แผนงานรักษาความสงบภายใน	๓	๑๘,๐๐๐,๐๐๐	-	-	๓	๑๘,๐๐๐,๐๐๐	
<b>รวม</b>	<b>๓</b>	<b>๑๘,๐๐๐,๐๐๐</b>	<b>-</b>	<b>-</b>	<b>๓</b>	<b>๑๘,๐๐๐,๐๐๐</b>	
<b>รวมจำนวนโครงการทั้งสิ้นในแผนพัฒนาท้องถิ่นสี่ปี</b>	<b>๒๓๑</b>	<b>๒๓๐,๙๗๐,๖๒๖</b>	<b>๑๔๔</b>	<b>๑๗๔,๑๕๒,๔๘๐</b>	<b>๘๗</b>	<b>๕๖,๙๐๐,๓๔๖</b>	
<b>(พ.ศ.๒๕๖๑-๒๕๖๔)</b>							