



**คู่มือสำหรับประชาชน
การรับชำระภาษีอากร
และค่าธรรมเนียม**

**องค์การบริหารส่วนตำบลแม่ระมาด
อำเภอแม่ระมาด จังหวัดตาก**



คู่มือสำหรับประชาชน : การชำระภาษีอากรและค่าธรรมเนียม

องค์การบริหารส่วนตำบลแม่ระมาด อำเภอแม่ระมาด จังหวัดตาก

หน่วยงานที่ให้บริการ : กองคลัง องค์การบริหารส่วนตำบลแม่ระมาด อำเภอแม่ระมาด จังหวัดตาก

ชื่อกระบวนการ : การชำระภาษีที่ดินและสิ่งปลูกสร้าง

ภาษีที่ดินและสิ่งปลูกสร้าง เป็นภาษีใหม่ที่มีผลบังคับใช้ตั้งแต่ปี พ.ศ.๒๕๖๒ และเริ่มจัดเก็บเมื่อปี พ.ศ. ๒๕๖๓ โดยมาแทนการจัดเก็บภาษีบำรุงท้องที่ ,ภาษีโรงเรือนและที่ดิน ซึ่งถูกยกเลิกไปเพื่อปรับปรุงระบบภาษีเดิมและกระตุ้นให้เกิดการใช้ประโยชน์ที่ดิน โดยมีขั้นตอนการจัดเก็บภาษีตามพระราชบัญญัติภาษีที่ดินและสิ่งปลูกสร้าง พ.ศ. ๒๕๖๒ เพื่อให้เจ้าหน้าที่องค์กรปกครองส่วนท้องถิ่นถือปฏิบัติตาม มี ๓ ขั้นตอนหลัก ได้แก่

๑.การจัดทำบัญชีรายการที่ดินและสิ่งปลูกสร้าง โดย องค์กรปกครองส่วนท้องถิ่นแต่งตั้งพนักงานสำรวจ และประกาศกำหนดเวลาสำรวจ ก่อนการสำรวจไม่น้อยกว่า ๑๕ วัน จากนั้นองค์กรปกครองส่วนท้องถิ่นจะเริ่มสำรวจประเภท จำนวน ขนาด และการใช้ประโยชน์ของที่ดินและสิ่งปลูกสร้าง เพื่อนำข้อมูลมาจัดทำบัญชีรายการที่ดินและสิ่งปลูกสร้าง และสุดท้ายองค์กรปกครองส่วนท้องถิ่นมีหน้าที่ปิดประกาศบัญชีรายการที่ดินและสิ่งปลูกสร้างไม่น้อยกว่า ๓๐ วัน รวมทั้งจัดส่งข้อมูลตามบัญชีฯ ให้ผู้เสียภาษีตรวจสอบก่อนประเมินภาษีเพื่อแก้ไขให้ถูกต้อง

๒.การประเมินภาษี องค์กรปกครองส่วนท้องถิ่นประกาศราคาประเมินทุนทรัพย์ที่ดินหรือสิ่งปลูกสร้าง และอัตราภาษีที่จัดเก็บก่อนวันที่ ๑ กุมภาพันธ์ ของทุกปี พร้อมส่งหนังสือแจ้งการประเมินภาษี (รายการราคาประเมินที่ดิน/สิ่งปลูกสร้าง/อัตราภาษี/จำนวนภาษี) ให้ผู้เสียภาษีภายในเดือนกุมภาพันธ์ของทุกปี

๓.การชำระภาษี เมื่อผู้เสียภาษีรับทราบรายการ ราคาประเมินที่ดิน/สิ่งปลูกสร้าง/อัตราภาษี/จำนวนภาษี และเห็นว่ารายการดังกล่าวถูกต้อง ต้องชำระภาษีภายในเดือนเมษายน ของทุกปี และผู้เสียภาษีสามารถผ่อนชำระภาษีที่ดินและสิ่งปลูกสร้างได้ โดยวงเงินที่จะขอผ่อนชำระจะต้องมีจำนวนตั้งแต่ ๓,๐๐๐ บาทขึ้นไป และต้องทำเป็นหนังสือขอยื่นต่อองค์กรปกครองส่วนท้องถิ่นภายในเดือนเมษายน โดยมีกำหนดระยะเวลาในการให้ผ่อนชำระได้ไม่เกิน ๓ งวด งวดละเท่าๆกัน ดังนี้

- งวดที่ ๑ ภายในเดือนเมษายน
- งวดที่ ๒ ภายในเดือนพฤษภาคม
- งวดที่ ๓ ภายในเดือนมิถุนายน

กรณีที่ไม่เห็นด้วยกับรายการราคาประเมินฯ ที่องค์กรปกครองส่วนท้องถิ่นแจ้ง ต้องยื่นคำร้องคัดค้านภายใน ๓๐ วัน เพื่อให้ผู้บริหารท้องถิ่นพิจารณาคำร้องภายใน ๖๐ วันเพื่อดำเนินการในขั้นตอนต่อไป

การชำระภาษี

๑.เมื่อองค์กรปกครองส่วนท้องถิ่นมีหนังสือแจ้งการประเมินแก่ผู้เสียภาษีภายในเดือน กุมภาพันธ์แล้ว ผู้เสียภาษีต้องนำเงินมาชำระต่อพนักงานเก็บภาษีภายในเดือนเมษายน ณ สำนักงานเทศบาล ที่ทำการขององค์การบริหารส่วนตำบล สำนักงานเขต ศาลาว่าการเมืองพัทยา ที่ทำการขององค์กรปกครองส่วน ท้องถิ่นที่มีกฎหมายกำหนด หรือสถานที่อื่นที่ผู้บริหารท้องถิ่นกำหนด โดยให้ถือวันที่พนักงานเก็บภาษี ลงลายมือชื่อในใบเสร็จรับเงินเป็นวันที่ชำระภาษี

๒.ผู้เสียภาษีอาจชำระภาษีโดยทางไปรษณีย์ลงทะเบียนตอบรับ หรือโดยการชำระผ่านธนาคารหรือโดยวิธีการอื่นใด เช่น ชำระภาษีผ่านจุดบริการ เป็นต้น กรณีชำระภาษีทางไปรษณีย์ลงทะเบียนตอบรับ โดยส่งธนาคณัติ ตัวแลกเงินไปรษณีย์ เช็คธนาคาร หรือเช็คที่ธนาคารรับรองส่งจ่ายให้แก่องค์กรปกครองส่วนท้องถิ่น ให้ถือว่าวันที่หน่วยงาน ให้บริการไปรษณีย์ประทับตราลงทะเบียนเป็นวันที่ชำระภาษี กรณีชำระโดยผ่านทางธนาคารหรือวิธีการอื่นใด ให้ถือว่าวันที่ธนาคารได้รับเงินค่าภาษีหรือ วันที่มีการชำระเงินค่าภาษีผ่านจุดบริการเป็นวันที่ชำระภาษี

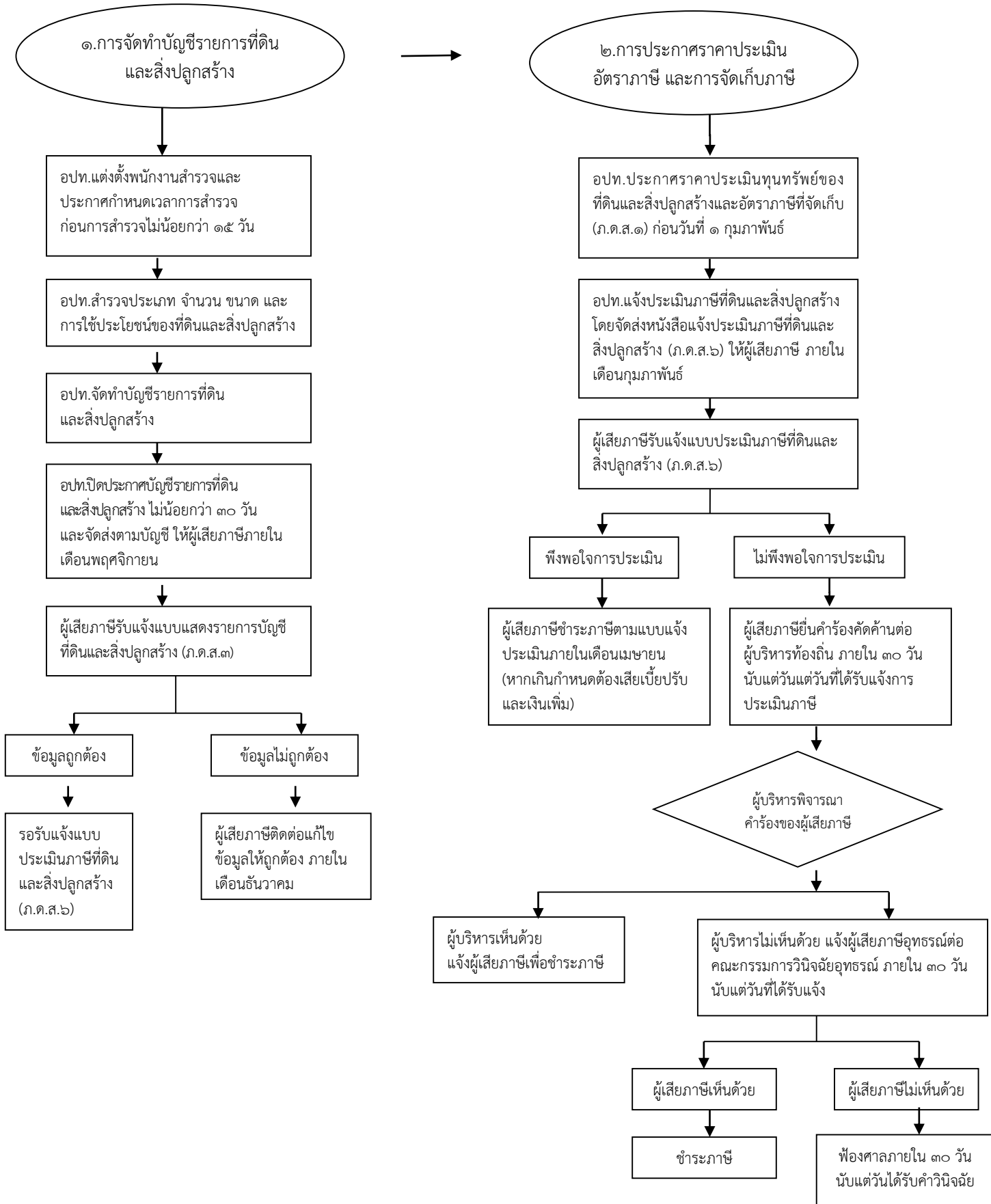


คู่มือสำหรับประชาชน : การรับชำระภาษีอากรและค่าธรรมเนียม

องค์การบริหารส่วนตำบลแม่ระมาด อำเภอแม่ระมาด จังหวัดตาก

หน่วยงานที่ให้บริการ : กองคลัง องค์การบริหารส่วนตำบลแม่ระมาด อำเภอแม่ระมาด จังหวัดตาก

ขั้นตอนการจัดเก็บภาษีที่ดินและสิ่งปลูกสร้าง





คู่มือสำหรับประชาชน : การชำระภาษีอากรและค่าธรรมเนียม

องค์การบริหารส่วนตำบลแม่ระมาด อำเภอแม่ระมาด จังหวัดตาก

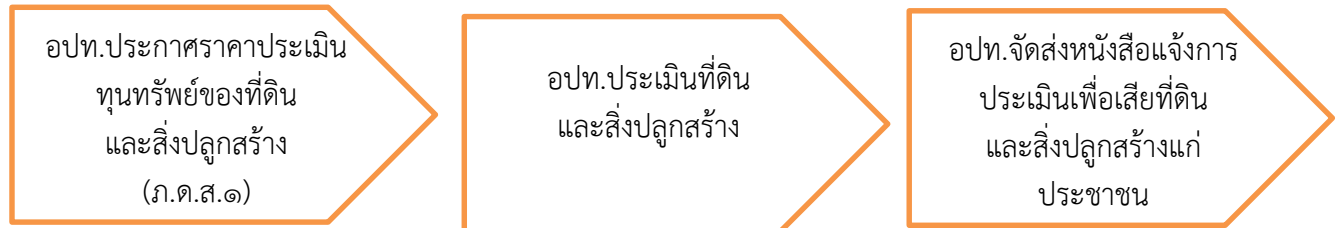
หน่วยงานที่ให้บริการ : กองคลัง องค์การบริหารส่วนตำบลแม่ระมาด อำเภอแม่ระมาด จังหวัดตาก

ขั้นตอนและระยะเวลาการให้บริการ

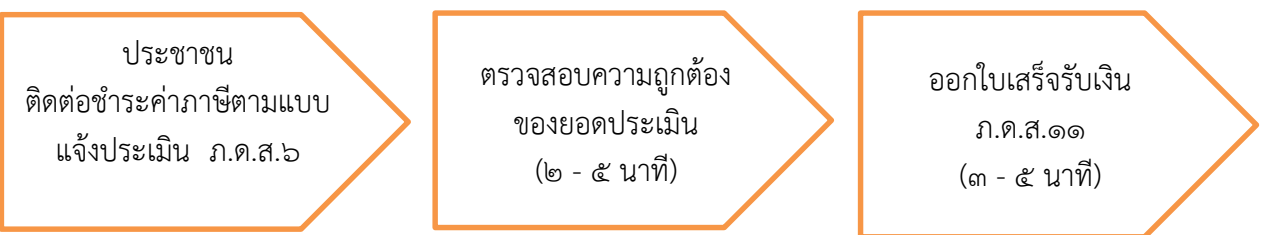
๑.การจัดทำบัญชีรายการที่ดินและสิ่งปลูกสร้างและการตรวจสอบรายการที่ดินและสิ่งปลูกสร้าง (ภ.ด.ส.๓) (ภายในเดือนพฤศจิกายนของทุกปี) ประชาชนแจ้งภายใน ๖๐ วัน หลังจากมีการเปลี่ยนแปลงการประโยชน์



๒.การประกาศราคาประเมินอัตรภาษี และการจัดเก็บภาษี (ภายในเดือนกุมภาพันธ์ ของทุกปี)



๓.การชำระค่าภาษี : ระยะเวลารวมไม่เกิน ๑๐ นาที (ภายในเดือนเมษายนของทุกปี)



ช่องทางการชำระภาษี : ๑.ชำระได้ที่ทำการองค์การบริหารส่วนตำบลแม่ระมาด
๒.ชำระเงินผ่าน QR Code ที่ปรากฏอยู่ในแบบฟอร์มชำระเงินที่แนบไปกับหนังสือ
แจ้งประเมินภาษี (ภ.ด.ส.๖)

ช่องทางการให้บริการ : กองคลัง องค์การบริหารส่วนตำบลแม่ระมาด
๔๔๔ หมู่ ๔ ตำบลแม่ระมาด อำเภอแม่ระมาด จังหวัดตาก ๖๓๑๔๐

ค่าธรรมเนียม : ไม่มีค่าธรรมเนียม

กฎหมายที่เกี่ยวข้อง : พระราชบัญญัติภาษีที่ดินและสิ่งปลูกสร้าง พ.ศ.๒๕๖๒



คู่มือสำหรับประชาชน : การชำระภาษีอากรและค่าธรรมเนียม

องค์การบริหารส่วนตำบลแม่ระมาด อำเภอแม่ระมาด จังหวัดตาก

หน่วยงานที่ให้บริการ : กองคลัง องค์การบริหารส่วนตำบลแม่ระมาด อำเภอแม่ระมาด จังหวัดตาก

ชื่อกระบวนการ : การชำระค่าธรรมเนียมเก็บและขนมูลฝอย

- ◆ ให้เจ้าของหรือผู้ครอบครองอาคารสถานที่ใดๆ มีที่รองรับสิ่งปฏิกูลและมูลฝอย ในสถานที่อาคารหรือเคหะสถาน และเข้ารับบริการการเก็บและขนมูลฝอยขององค์กรปกครองส่วนท้องถิ่น
- ◆ เจ้าของหรือผู้ครอบครองอาคาร สถานที่ หรือบริเวณอื่นใด ซึ่งอยู่นอกบริเวณการเก็บและขนมูลฝอยขององค์กรปกครองส่วนท้องถิ่น ต้องกำจัดสิ่งปฏิกูลและมูลฝอย ตามคำแนะนำของเจ้าพนักงานสาธารณสุขหรือเจ้าพนักงานท้องถิ่น โดยการเผา ฝัง หรือโดยวิธีอื่นใดที่ไม่ขัดต่อสุขลักษณะ
- ◆ ให้เจ้าของหรือผู้ครอบครองอาคาร สถานที่ใด ที่เข้ารับบริการเก็บและขนมูลฝอยกับองค์การบริหารส่วนตำบลแม่ระมาด ชำระค่าธรรมเนียมเก็บและขนมูลฝอยเป็นประจำทุกปี โดยสามารถชำระค่าธรรมเนียมฯ ได้ตั้งแต่วันที่ ๑ ตุลาคม ของทุกปี จนถึงวันที่ ๓๐ กันยายน ของปีถัดไป

กฎหมายที่เกี่ยวข้อง :

ข้อบัญญัติองค์การบริหารส่วนตำบลแม่ระมาด เรื่อง การกำจัดสิ่งปฏิกูลและมูลฝอย พ.ศ.๒๕๔๘

ช่องทางการให้บริการ : ติดต่อชำระด้วยตนเอง ณ กองคลัง องค์การบริหารส่วนตำบลแม่ระมาด

๔๔๔ หมู่ ๔ ตำบลแม่ระมาด อำเภอแม่ระมาด จังหวัดตาก ๖๓๑๔๐

โทรศัพท์/โทรสาร ๐๕๕ ๕๘๑๗๕๐

ขั้นตอนและระยะเวลาการให้บริการ : รวมระยะเวลาไม่เกิน ๑๐ นาที

ที่	ประเภทขั้นตอน	รายละเอียดของขั้นตอนการบริการ	ระยะเวลาการให้บริการ	ส่วนงาน/หน่วยงานที่รับผิดชอบ	หมายเหตุ
๑	ประชาชนแจ้งชำระค่าธรรมเนียมเก็บและขนมูลฝอย	เจ้าหน้าที่ตรวจสอบรายการค้างชำระในทะเบียนคุมการรับเงิน	๓-๕ นาที	งานจัดเก็บรายได้ กองคลัง	
๒	ออกใบเสร็จรับเงิน	เจ้าหน้าที่ออกใบเสร็จรับเงินในระบบบันทึกบัญชีขององค์กรปกครองส่วนท้องถิ่น (e-LAAS)	๒-๓ นาที	งานจัดเก็บรายได้ กองคลัง	หากระบบขัดข้อง อาจใช้เวลาในการออกใบเสร็จ ๕ - ๑๐ นาที

ค่าธรรมเนียม :

ครัวเรือนทั่วไป ๑๒๐.- บาท/ปี

ร้านค้า /สถานประกอบการ ๒๔๐.- บาท/ปี