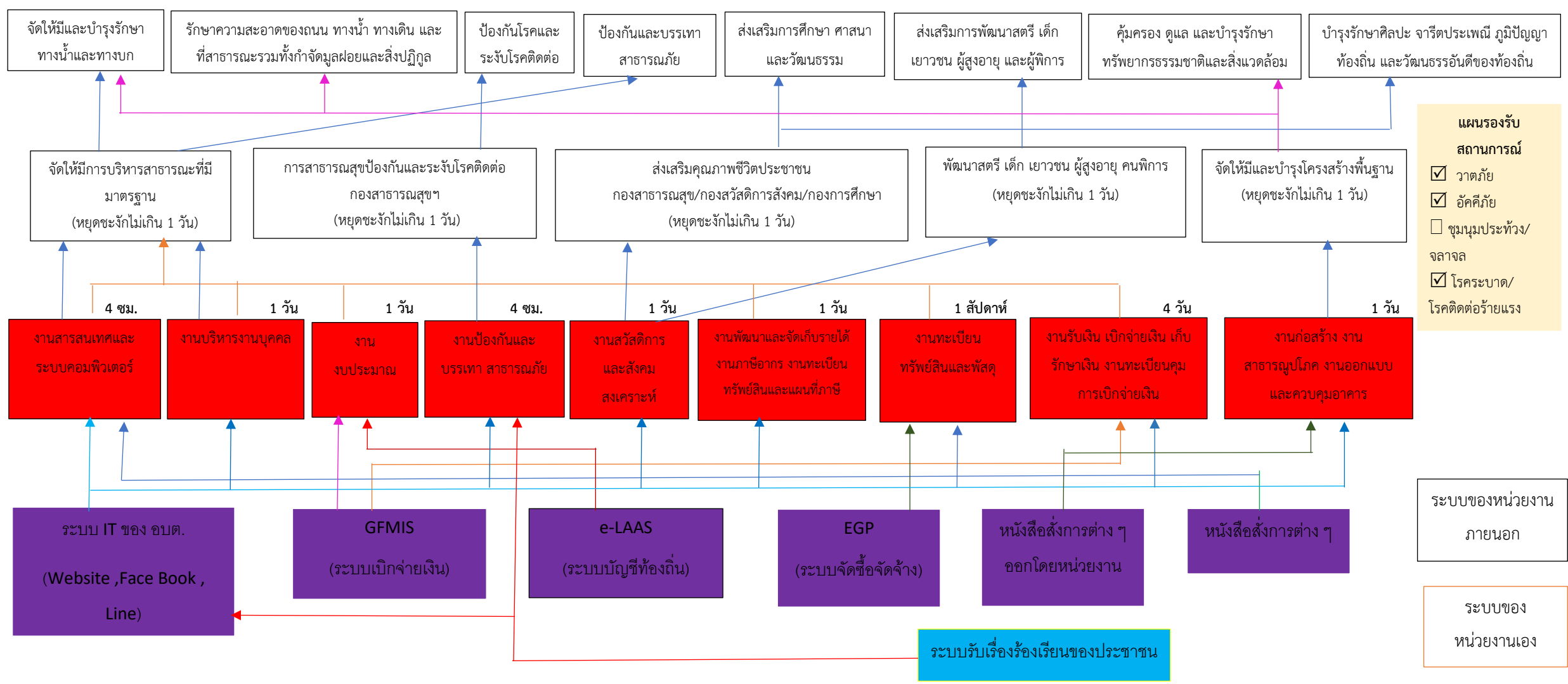


Strategy Map แผนดำเนินงานอย่างต่อเนื่องสำหรับการบริหารความพร้อมต่อสภาวะวิกฤต (BCP) องค์การบริหารส่วนตำบลน้ำร้อน

ด้านหน้าที่
องค์การบริหารส่วนตำบล
พันธกิจ
กระบวนการหลัก / ที่สำคัญ
ระบบงาน / ระบบงานที่สำคัญ
e-service / เทคโนโลยีที่สำคัญ
กลยุทธ์ความ
ต่อเนื่องที่สำคัญ



แผนรองรับสถานการณ์

- วิกฤตภัย
- อัคคีภัย
- ชุมชนประท้วง/จลาจล
- โรคระบาด/โรคติดต่อร้ายแรง

อาคาร/สถานที่ปฏิบัติงานสำรอง

- กำหนดให้ใช้พื้นที่ปฏิบัติงานสำรองภายในและภายนอก อบต.น้ำร้อน
- กำหนดให้ใช้พื้นที่ปฏิบัติการสำรองในพื้นที่ที่ไม่ได้รับผลกระทบ โดยมีการสำรวจความเหมาะสมของสถานที่ และเตรียมความพร้อมร่วมกับเจ้าของพื้นที่แล้ว

วัสดุอุปกรณ์/การจัดส่งวัสดุอุปกรณ์ที่สำคัญ

- จัดหาคอมพิวเตอร์สำรอง
- ให้คอมพิวเตอร์แบบพกพา
- จัดเตรียม Air Card
- จัดเตรียมเครื่องถ่ายเอกสาร โทรศัพท์พื้นฐาน โทรสาร กระดาษ เครื่องเขียน รถยนต์ ไว้รองรับ

เทคโนโลยีสารสนเทศและข้อมูลที่สำคัญ

- จัดให้มีระบบงานเทคโนโลยีหรือระบบสารสนเทศ สำรอง มีการ Back UP ข้อมูล
- ให้แต่ละหน่วยงานพัฒนาระบบ สำรองข้อมูลให้เป็นปัจจุบัน
- ให้มีการปฏิบัติงานโดยไม่ใช้ระบบไปก่อน (Manual)

บุคลากร

- กำหนดตัวบุคลากรหลัก บุคลากรสำรอง ในการปฏิบัติงาน ทดแทนภายในสำนัก/กองเดียวกัน และมีหมายเลขโทรศัพท์ที่สามารถติดต่อสื่อสารได้

ลูกค้า/ผู้ให้บริการที่สำคัญ/ผู้มีส่วนได้ส่วนเสีย

- จัดหาอุปกรณ์เชื่อมโยงระบบอินเทอร์เน็ต
- ให้ผู้บริการประสานงานและติดต่อสื่อสารกับผู้รับบริการและผู้มีส่วนได้ส่วนเสียผ่านทาง Internet WIFI Facebook Backup Link กลุ่ม Line

คำอธิบายสี

- ความเร่งด่วนสูง
- ความเร่งด่วนปานกลาง
- ความเร่งด่วนต่ำ
- e-service
- ระบบงาน/เทคโนโลยี