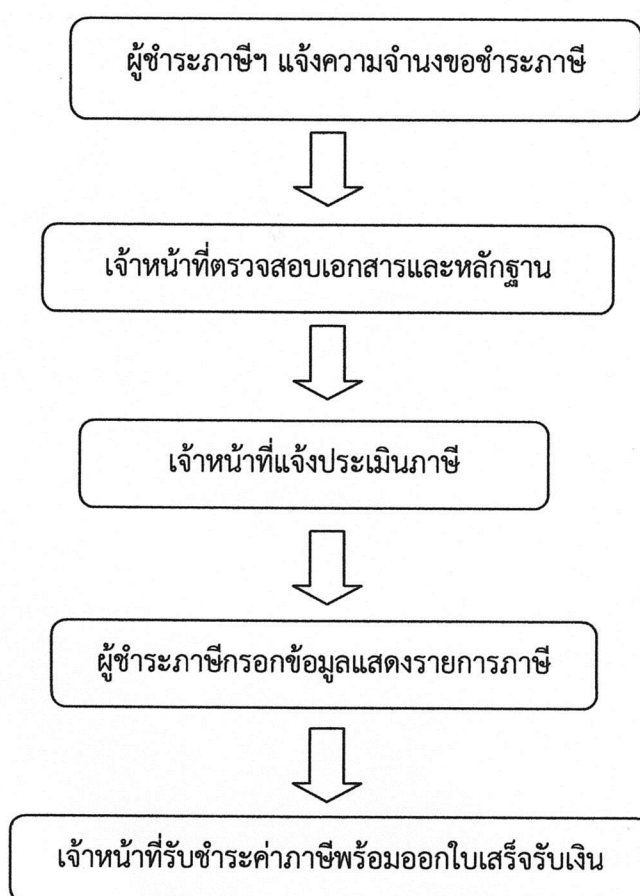


งานจัดเก็บภาษีบำรุงท้องที่

๑. เอกสาร/หลักฐานการอ้างอิง

- พระราชบัญญัติภาษีบำรุงท้องที่ พ.ศ. ๒๕๐๘ (แก้ไขเพิ่มเติม ถึงฉบับที่ ๓ พ.ศ. ๒๕๔๓)

๒. แผนผังแสดงขั้นตอนและระยะเวลาการปฏิบัติราชการ



สรุป กระบวนการ ๕ ขั้นตอน ระยะเวลา ๕ นาที/ราย

๓. เอกสารประกอบการพิจารณา ดังนี้

- ๓.๑ บัตรประจำตัวประชาชนพร้อมสำเนาทะเบียนบ้าน
- ๓.๒ ใบเสร็จรับเงินค่าภาษีบำรุงท้องที่ปีที่ผ่านมา (ภ.ร.ด. ๑๑)

๔. สถานที่ติดต่อ งานจัดเก็บรายได้ กองคลัง องค์การบริหารส่วนตำบลป่าเลาหวาง

โทร ๐-๕๔๗-๑๘๓๐๕ โทรสาร ๐-๕๔๗๑-๘๓๐๒ E-mail:palaew.sao2552@gmail.com