

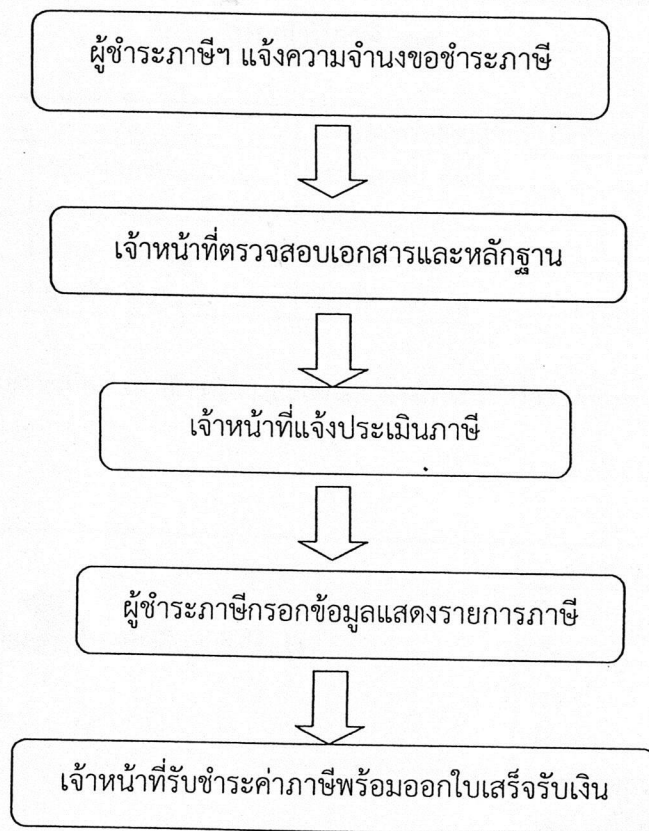
งานจัดเก็บภาษีโรงเรือนและที่ดิน

๑. เอกสาร/หลักฐานการอ้างอิง

- พระราชบัญญัติภาษีโรงเรือนและที่ดิน พ.ศ. ๒๔๗๕ (แก้ไขเพิ่มเติม ถึงฉบับที่ ๕ พ.ศ.

๒๕๓๔)

๒. แผนผังแสดงขั้นตอนและระยะเวลาการปฏิบัติราชการ



สรุป กระบวนการ ๕ ขั้นตอน ระยะเวลา ๕ นาที/ราย

๓. เอกสารประกอบการพิจารณา ดังนี้

- ๓.๑ บัตรประจำตัวประชาชนพร้อมสำเนาทะเบียนบ้าน
- ๓.๒ ใบเสร็จรับเงินค่าภาษีโรงเรือนและที่ดินปีที่ผ่านมา (ภ.ร.ด. ๑๒)

๔. สถานที่ติดต่อ งานจัดเก็บรายได้ กองคลัง องค์การบริหารส่วนตำบลป่าแลวหลวง

โทร ๐-๕๔๗๖-๗๒๘๕ โทรสาร ๐-๕๔๗๖-๗๒๘๕ ต่อ ๒๖ E-mail : palaew.sao2552@gmail.com