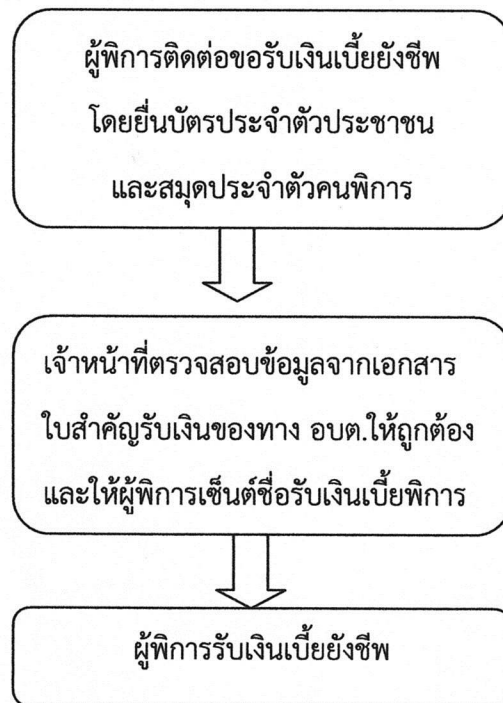


งานบริการผู้พิการ

๑. เอกสาร/หลักฐานการอ้างอิง

- ระเบียบกระทรวงมหาดไทย ว่าด้วยหลักเกณฑ์การจ่ายเบี้ยยังชีพผู้พิการขององค์กรปกครองส่วนท้องถิ่น พ.ศ. ๒๕๕๒

๒. แผนผังแสดงขั้นตอนและระยะเวลาการปฏิบัติราชการ



สรุป กระบวนการ ๓ ขั้นตอน ระยะเวลา ๕ นาที/ราย

๓. เอกสารประกอบการพิจารณา ดังนี้

- ๓.๑ บัตรประจำตัวประชาชน
- ๓.๒ บัตรประจำตัวผู้พิการ
- ๓.๓ สมุดประจำตัวผู้พิการ

๔. สถานที่ติดต่อ งานพัฒนาชุมชน สำนักปลัด องค์การบริหารส่วนตำบลป่าแลวหลวง

โทร ๐-๕๔๗๖-๗๒๘๕ โทรสาร ๐-๕๔๗๖-๗๒๘๕ ต่อ ๒๖ E-mail : palaew.sao2552@gmail.com