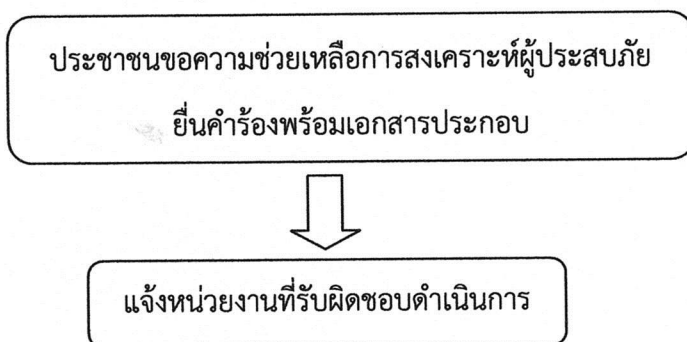


## ๒.๓ การสงเคราะห์ผู้ประสบภัย



สรุป กระบวนการ ๒ ขั้นตอน ระยะเวลา ๓๐ นาที/ราย

## ๓. เอกสารประกอบการพิจารณา ดังนี้

๓.๑ คำร้องทั่วไป

## ๔. สถานที่ติดต่อ งานป้องกันและบรรเทาสาธารณภัย สำนักปลัด องค์การบริหารส่วนตำบลป่าแลวหลวง

โทร ๐-๕๔๗๑-๘๓๐๕ โทรสาร ๐-๕๔๗๑-๘๓๐๒ E-mail : palaew.sao2552@gmail.com