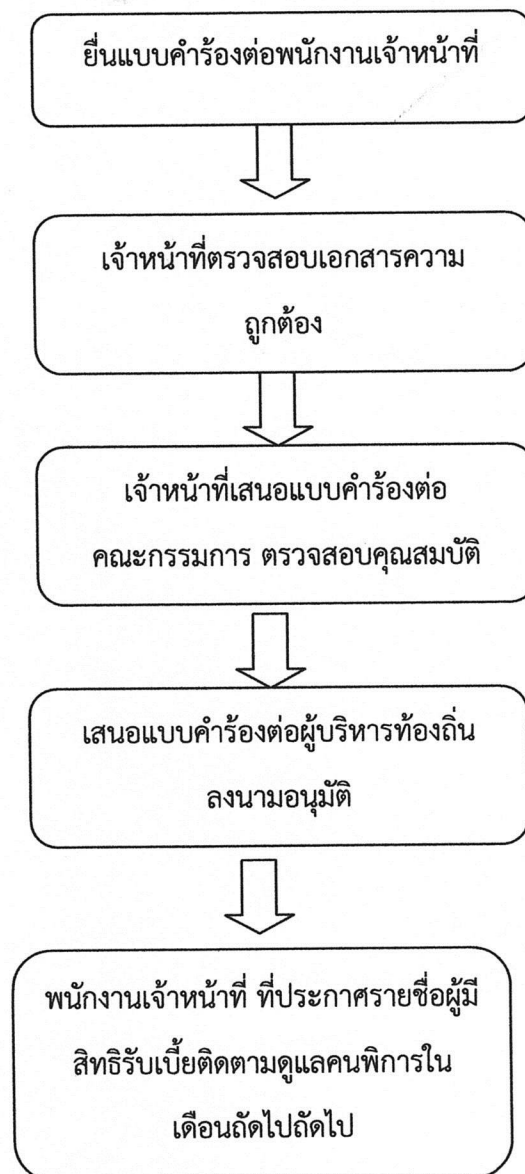


งานบริการผู้ป่วยเอดส์

๑. เอกสาร/หลักฐานการอ้างอิง

- ระเบียบกระทรวงมหาดไทย ว่าด้วยหลักเกณฑ์การลงทะเบียนติดตามดูแลติดตามดูแลผู้ป่วยเอดส์ขององค์กรปกครองส่วนท้องถิ่น พ.ศ. ๒๕๕๒

๒. แผนผังแสดงขั้นตอนและระยะเวลาการปฏิบัติราชการ



สรุป กระบวนการ ๔ ขั้นตอน ระยะเวลา ๗ วัน

๓.เอกสารประกอบการพิจารณา ดังนี้

- ๓.๑ บัตรประจำตัวประชาชนตัวจริงแสดงต่อพนักงานเจ้าหน้าที่
- ๓.๒ สำเนาทะเบียนบ้านฉบับปัจจุบันตัวจริงแสดงต่อพนักงานเจ้าหน้าที่

๔. สถานที่ติดต่อ งานพัฒนาชุมชน สำนักปลัด องค์การบริหารส่วนตำบลป่าแลวหลวง

โทร ๐-๕๔๗๖-๗๒๘๕ โทรสาร ๐-๕๔๗๖-๗๒๘๕ ต่อ ๒๖ E-mail : palaew.sao2552@gmail.com