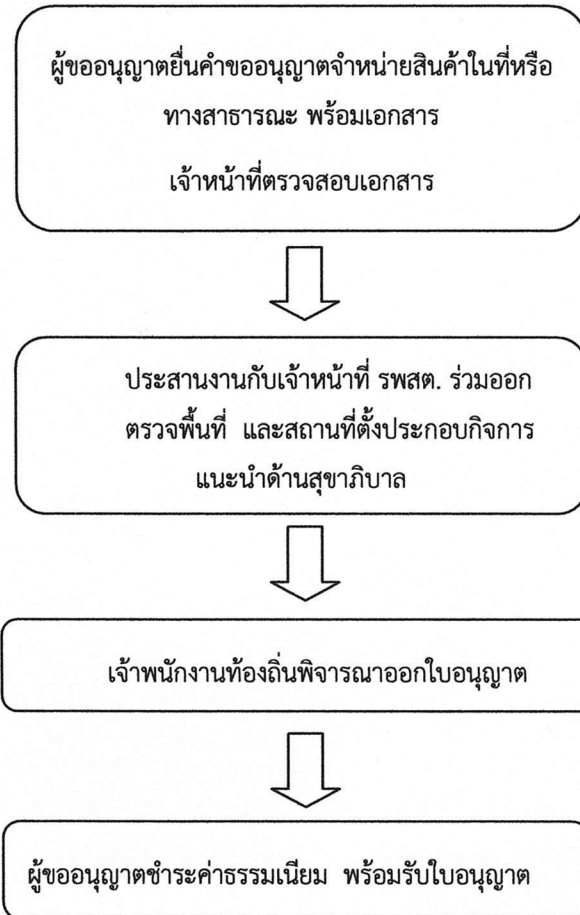


งานการขออนุญาตจำหน่ายสินค้าในที่หรือทางสาธารณะ

๑. เอกสาร/หลักฐานการอ้างอิง

- พระราชบัญญัติสาธารณสุข พ.ศ. ๒๕๓๕

๒. แผนผังแสดงขั้นตอนและระยะเวลาการปฏิบัติราชการ



สรุป กระบวนการ ๔ ขั้นตอน ระยะเวลา ๒๐ วัน/ราย

๓. เอกสารประกอบการพิจารณา ดังนี้

๓.๑ สำเนาบัตรประจำตัวประชาชนพร้อมสำเนาทะเบียนบ้านของผู้ขออนุญาต

๓.๒ หนังสือมอบอำนาจ (กรณีให้บุคคลอื่นดำเนินการยื่นคำขอแทน)

๔. สถานที่ติดต่อ กองคลัง องค์การบริหารส่วนตำบลป่าแลวหลวง

โทร ๐-๕๔๗๖-๗๒๘๕ โทรสาร ๐-๕๔๗๖-๗๒๘๕ ต่อ ๒๖ E-mail : palaew.sao2552@gmail.com