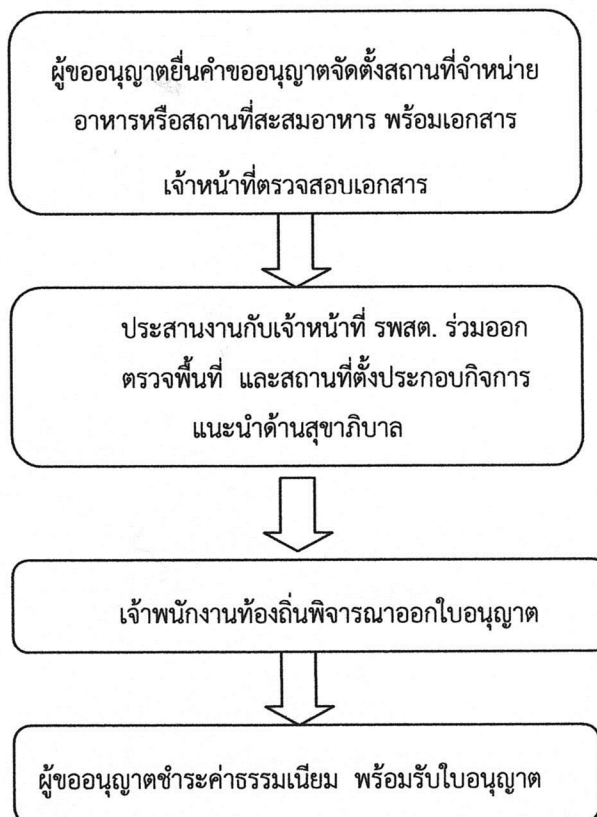


## งานการขออนุญาตจัดตั้งสถานที่จำหน่ายอาหารหรือสถานที่สะสมอาหาร

### ๑. เอกสาร/หลักฐานการอ้างอิง

- พระราชบัญญัติสาธารณสุข พ.ศ. ๒๕๓๕

### ๒. แผนผังแสดงขั้นตอนและระยะเวลาการปฏิบัติราชการ



**สรุป** กระบวนการ ๔ ขั้นตอน ระยะเวลา ๒๐ วัน/ราย

### ๓. เอกสารประกอบการพิจารณา ดังนี้

- ๓.๑ บัตรประจำตัวประชาชนพร้อมสำเนาทะเบียนบ้านของผู้ขออนุญาต
- ๓.๒ ใบรับรองแพทย์ผู้ประกอบอาหาร (กรณีเป็นร้านอาหาร)
- ๓.๓ สำเนาหนังสือรับรองการจดทะเบียนนิติบุคคลพร้อมแสดงบัตรประจำตัวประชาชนของผู้แทนนิติบุคคล (กรณีผู้ขอเป็นนิติบุคคล) ใบจดทะเบียนร้านค้า (กรณีที่มี)
- ๓.๔ หนังสือมอบอำนาจพร้อมสำเนาบัตรประจำตัวประชาชนผู้มอบและผู้รับมอบ กรณีผู้ขอรับใบอนุญาตไม่สามารถดำเนินการด้วยตนเอง
- ๓.๕ รูปถ่ายหน้าตรงครึ่งตัว ไม่สวมหมวก ไม่สวมแว่นตาดำของเจ้าของกิจการ ขนาด ๑ x ๑ นิ้ว กิจการละ ๒ รูป