

ด่วนที่สุด

ที่ ตก ๐๐๒๓.๖/ว ๖๕๕๘๐



ศาลากลางจังหวัดตาก
ถนนพหลโยธิน ตก ๖๓๐๐๐

๒๓/ สิงหาคม ๒๕๖๘

เรื่อง แจ้งกำชับการเฝ้าระวังและเตรียมความพร้อมรับมือกับสถานการณ์เหตุเพลิงไหม้สถานที่กำจัดขยะ

เรียน นายอำเภอทุกอำเภอ นายกเทศมนตรีนครแม่สอด และนายกเทศมนตรีเมืองตาก

อ้างถึง หนังสือจังหวัดตาก ที่ ตก ๐๐๒๓.๖/ว ๒๑๙๓ ลงวันที่ ๓ กุมภาพันธ์ ๒๕๖๘

สิ่งที่ส่งมาด้วย ๑. สำเนาหนังสือกรมส่งเสริมการปกครองท้องถิ่น ด่วนที่สุด ที่ มท ๐๘๒๑.๒/ว ๓๖๑๖
ลงวันที่ ๒๐ สิงหาคม ๒๕๖๘ จำนวน ๑ ชุด

๒. Infographic แนวทางการปฏิบัติและการรายงานเหตุการณ์ จำนวน ๑ ฉบับ

ตามที่จังหวัดตากได้แจ้งกำชับการเฝ้าระวังและเตรียมความพร้อมฯ องค์กรปกครองส่วนท้องถิ่นในพื้นที่ที่มีสถานที่กำจัดขยะในพื้นที่ และดำเนินการตามแนวทางการป้องกันการเกิดไฟไหม้บริเวณสถานที่กำจัดขยะ โดยให้องค์กรปกครองส่วนท้องถิ่นพิจารณาการดำเนินการให้เหมาะสมสอดคล้องกับบริบทของสถานที่กำจัดขยะ และหากเกิดเหตุเพลิงไหม้บ่อยๆหรือสถานที่กำจัดขยะ ขอให้รายงานเหตุการณ์ดังกล่าวให้จังหวัดตากทราบ นั้น

กรมส่งเสริมการปกครองท้องถิ่นแจ้งว่า เนื่องจากปรากฏข้อมูลข่าวสารเหตุการณ์ไฟไหม้ในสถานที่กำจัดขยะมูลฝอยในหลายพื้นที่ โดยเฉพาะสถานที่ที่ดำเนินการอย่างไม่ถูกต้อง มีการลักลอบเผากำจัดขยะ การเผาเพื่อคัดแยกขยะมูลฝอยบางประเภท หรือเผาในพื้นที่เกษตรกรรมในบริเวณใกล้เคียงจนลุกลามเข้าไปยังสถานที่กำจัดขยะ ส่งผลกระทบต่อสุขภาพอนามัยของประชาชนและสิ่งแวดล้อม ในกรณีนี้ จึงขอกำชับให้องค์กรปกครองส่วนท้องถิ่น ให้มีการเฝ้าระวังและเตรียมความพร้อมรับมือกับเหตุเพลิงไหม้สถานที่กำจัดขยะ รวมถึงให้ดำเนินการตามแนวทางในการรายงานเหตุการณ์สถานที่กำจัดขยะ ดังนี้

๑. รมรงค์ให้ประชาชนคัดแยกขยะต้นทาง โดยเฉพาะขยะอันตรายให้มีการคัดแยกไม่ให้เข้าสู่สถานที่กำจัดขยะ เพื่อป้องกันเหตุเพลิงไหม้ โดยให้องค์กรปกครองส่วนท้องถิ่นจัดให้มีจุดรวบรวมขยะอันตรายให้ครอบคลุมทุกหมู่บ้าน/ชุมชน แล้วรวบรวมส่งกำจัดให้ถูกต้องตามสุขลักษณะ หรือนำส่งองค์การบริหารส่วนจังหวัดเพื่อดำเนินการต่อไป

๒. มีเจ้าหน้าที่ หรือติดตั้งกล้องวงจรปิด เพื่อเฝ้าระวังป้องกันการลักลอบเผาขยะ

๓. จัดเตรียมอุปกรณ์ดับไฟเบื้องต้น และประชาสัมพันธ์ให้ประชาชนช่วยสอดส่องเฝ้าระวัง และจัดให้มีช่องทางการแจ้งเหตุไฟไหม้

๔. ป้องกันกิจกรรมภายนอกสถานที่กำจัดขยะมูลฝอย เช่น การเผาหญ้า เผาฟาง

๕. จัดให้มีช่องทางแจ้งเหตุว่ากรณีเกิดเพลิงไหม้หรือพบเจอการลักลอบเผาขยะในพื้นที่

/๖. ให้รายงาน...

๖. ให้รายงานจังหวัด หากเกิดเหตุเพลิงไหม้บ่อขยะหรือสถานที่กำจัดขยะ ตามแบบรายงานฯ
ทั้งนี้ กรมส่งเสริมการปกครองท้องถิ่นได้จัดทำ Infographic แนวทางการปฏิบัติและการรายงานเหตุการณ์
รายละเอียดปรากฏตามสิ่งที่ส่งมาด้วย

จึงเรียนมาเพื่อดำเนินการ สำหรับอำเภอให้แจ้งเทศบาลตำบลและองค์การบริหารส่วนตำบล
ดำเนินการต่อไป

ขอแสดงความนับถือ



(นายประเต็ม เดชายนต์บัญชา)
รองผู้ว่าราชการจังหวัด ปฏิบัติราชการแทน
ผู้ว่าราชการจังหวัดตาก

สำนักงานส่งเสริมการปกครองท้องถิ่นจังหวัด
กลุ่มงานบริการสาธารณะท้องถิ่นฯ
โทร. ๐ ๕๕๕๑ ๑๑๔๑ ต่อ ๑๑

ศาลากลางจังหวัดตาก
เลขรับ... 16171
วันที่... 20 ส.ค. 2568
เวลา.....



สจจ.ตาก
เลขที่รับ... 7071
วันที่... ๑ ส.ค. ๒๕๖๘
เวลา.....

การปฏิบัติ ของ สจจ.ตาก
 ส.บ.ท. กง.บ.ล.
 กง.ส.ล. กง.ก.ม.
 กง.ก.ง. กง.บ.ป.
ลงชื่อ... ผู้สั่งการ
วันที่.....

ด่วนที่สุด

ที่ มท ๐๘๒๑.๒/ว ๓๖๖๖

กรมส่งเสริมการปกครองท้องถิ่น
ถนนนครราชสีมา เขตดุสิต กทม. ๑๐๓๐๐

๒๐ สิงหาคม ๒๕๖๘

เรื่อง แจ้งกำชับการเฝ้าระวังและเตรียมความพร้อมรับมือกับสถานการณ์เหตุเพลิงไหม้สถานที่กำจัดขยะ
เรียน ผู้ว่าราชการจังหวัด ทุกจังหวัด

อ้างถึง หนังสือกรมส่งเสริมการปกครองท้องถิ่น ที่ มท ๐๘๒๑.๒/ว ๓๓๖ ลงวันที่ ๒๓ มกราคม ๒๕๖๘

สิ่งที่ส่งมาด้วย Infographic แนวทางการปฏิบัติและการรายงานเหตุการณ์ จำนวน ๑ ชุด

ตามที่ ปรากฏข้อมูลข่าวสารในหลายพื้นที่ที่เหตุการณ์ไฟไหม้ในสถานที่กำจัดขยะมูลฝอย
ในหลายพื้นที่ โดยเฉพาะสถานที่ที่ดำเนินการอย่างไม่ถูกต้อง มีการลักลอบเผากำจัดขยะ การเผาเพื่อคัดแยก
ขยะมูลฝอยบางประเภท หรือเผาในพื้นที่เกษตรกรรมในบริเวณใกล้เคียงจนลุกลามเข้าไปยังสถานที่กำจัดขยะ
อันส่งผลกระทบต่อสุขภาพอนามัยของประชาชนและสิ่งแวดล้อม นั้น

ในการนี้ กรมส่งเสริมการปกครองท้องถิ่นจึงขอความร่วมมือจังหวัดแจ้งกำชับองค์กร
ปกครองส่วนท้องถิ่น ให้มีการเฝ้าระวังและเตรียมความพร้อมรับมือกับเหตุเพลิงไหม้สถานที่กำจัดขยะ รวมถึง
ให้ดำเนินการตามแนวทางในการรายงานเหตุการณ์สถานที่กำจัดขยะ ดังนี้

๑. รณรงค์ให้ประชาชนคัดแยกขยะต้นทาง โดยเฉพาะขยะอันตรายให้มีการคัดแยกไม่ให้เข้าสู่
สถานที่กำจัดขยะ เพื่อป้องกันเหตุเพลิงไหม้ โดยให้องค์กรปกครองส่วนท้องถิ่นจัดให้มีจุดรวบรวมขยะอันตราย
ให้ครอบคลุมทุกหมู่บ้าน/ชุมชน แล้วรวบรวมส่งกำจัดให้ถูกต้องตามสุขลักษณะ หรือนำส่งองค์การบริหารส่วนจังหวัด
เพื่อดำเนินการต่อไป

๒. มีเจ้าหน้าที่ หรือติดตั้งกล้องวงจรปิด เพื่อเฝ้าระวังป้องกันการลักลอบเผาขยะ

๓. จัดเตรียมอุปกรณ์ดับไฟเบื้องต้น และประชาสัมพันธ์ให้ประชาชนช่วยสอดส่องเฝ้าระวัง
และจัดให้มีช่องทางการแจ้งเหตุไฟไหม้

๔. ป้องกันกิจกรรมภายนอกสถานที่กำจัดขยะมูลฝอย เช่น การเผาหญ้า เผาฟาง

๕. จัดให้มีช่องทางการแจ้งเหตุด่วนกรณีเพลิงไหม้หรือพบเจอการลักลอบเผาขยะในพื้นที่

๖. ให้จังหวัดรายงาน หากเกิดเหตุเพลิงไหม้บ่อขยะหรือสถานที่กำจัดขยะ ตามแบบรายงาน

ที่กรมส่งเสริมการปกครองท้องถิ่นกำหนด

ทั้งนี้ กรมส่งเสริมการปกครองท้องถิ่นได้จัดทำ Infographic แนวทางการปฏิบัติและการรายงานเหตุการณ์
รายละเอียดปรากฏตามสิ่งที่ส่งมาด้วย

จึงเรียนมาเพื่อโปรดพิจารณา

ขอแสดงความนับถือ

ร้อยตำรวจโท

(ภพชนก ชลานุเคราะห์)
อธิบดีกรมส่งเสริมการปกครองท้องถิ่น

กองสาธารณสุขและสิ่งแวดล้อมท้องถิ่น

โทร ๐ ๒๒๔๑ ๙๐๐๐ ต่อ ๒๑๑๒

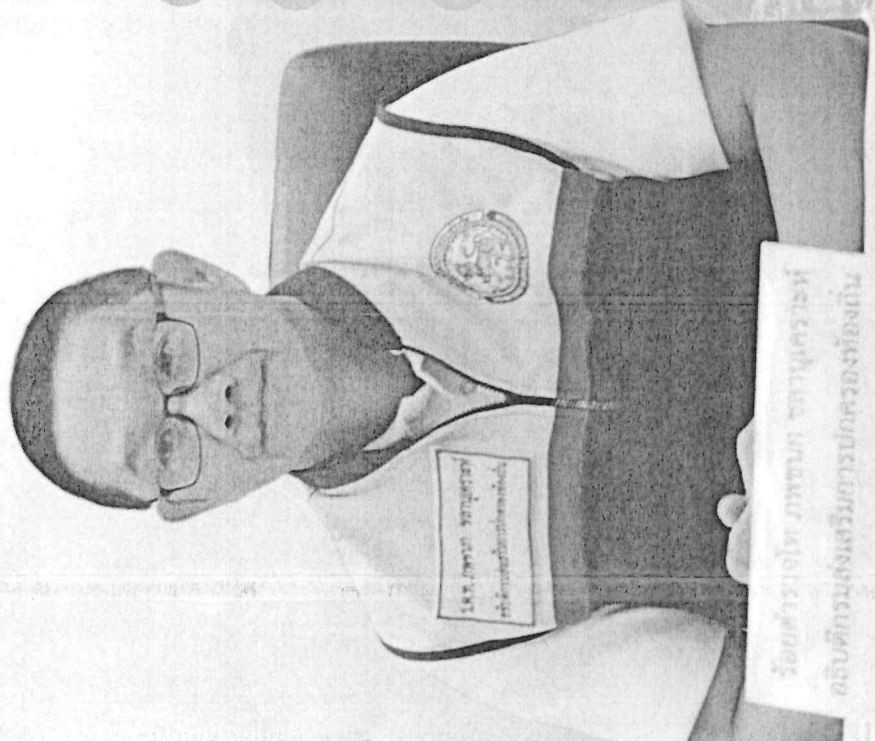
ไปรษณีย์อิเล็กทรอนิกส์ saraban@dla.go.th

ผู้ประสานงานนายภูมิ ปฏิสันถาวร โทร. ๐๙๑ ๔๐๔ ๒๒๑๑



การเฝ้าระวังและเตรียมความพร้อมรับมือ กับสถานการณ์เหตุเพลิงไหม้สถานที่กำจัดขยะ

- ✓ **รณรงค์ให้ประชาชนคัดแยกขยะต้นทาง โดยเฉพาะขยะอันตราย ไม่ให้เข้าสู่สถานที่กำจัดขยะ เพื่อป้องกันเหตุเพลิงไหม้ โดยให้อปท. จัดให้มีจุดรวบรวมขยะอันตรายให้ครอบคลุมทุกหมู่บ้าน/ชุมชน แล้วรวบรวมส่งกำจัดให้ถูกต้องตามสุขลักษณะ หรือนำส่ง อบจ. เพื่อส่งกำจัดให้ถูกต้องต่อไป**
- ✓ **มีเจ้าหน้าที่ หรือติดตั้งกล้องวงจรปิด เพื่อเฝ้าระวังป้องกันการลักลอบเผาขยะ**
- ✓ **จัดเตรียมอุปกรณ์ดับไฟเบื้องต้น และประชาสัมพันธ์ให้ประชาชนช่วยสอดส่องเฝ้าระวัง**
- ✓ **ป้องกันกิจกรรมภายนอกสถานที่กำจัดขยะมูลฝอย เช่น การเผาหญ้า เผาฟาง**
- ✓ **จัดให้มีช่องทางแจ้งเหตุด้วย กรณีเกิดเพลิงไหม้ หรือพบเจอการลักลอบ เผาขยะในพื้นที่**
- ✓ **ให้จังหวัดรายงาน หากเกิดเหตุเพลิงไหม้บ่อยๆหรือสถานที่กำจัดขยะให้กรมส่งเสริมการปกครองท้องถิ่นทราบโดยด่วน**



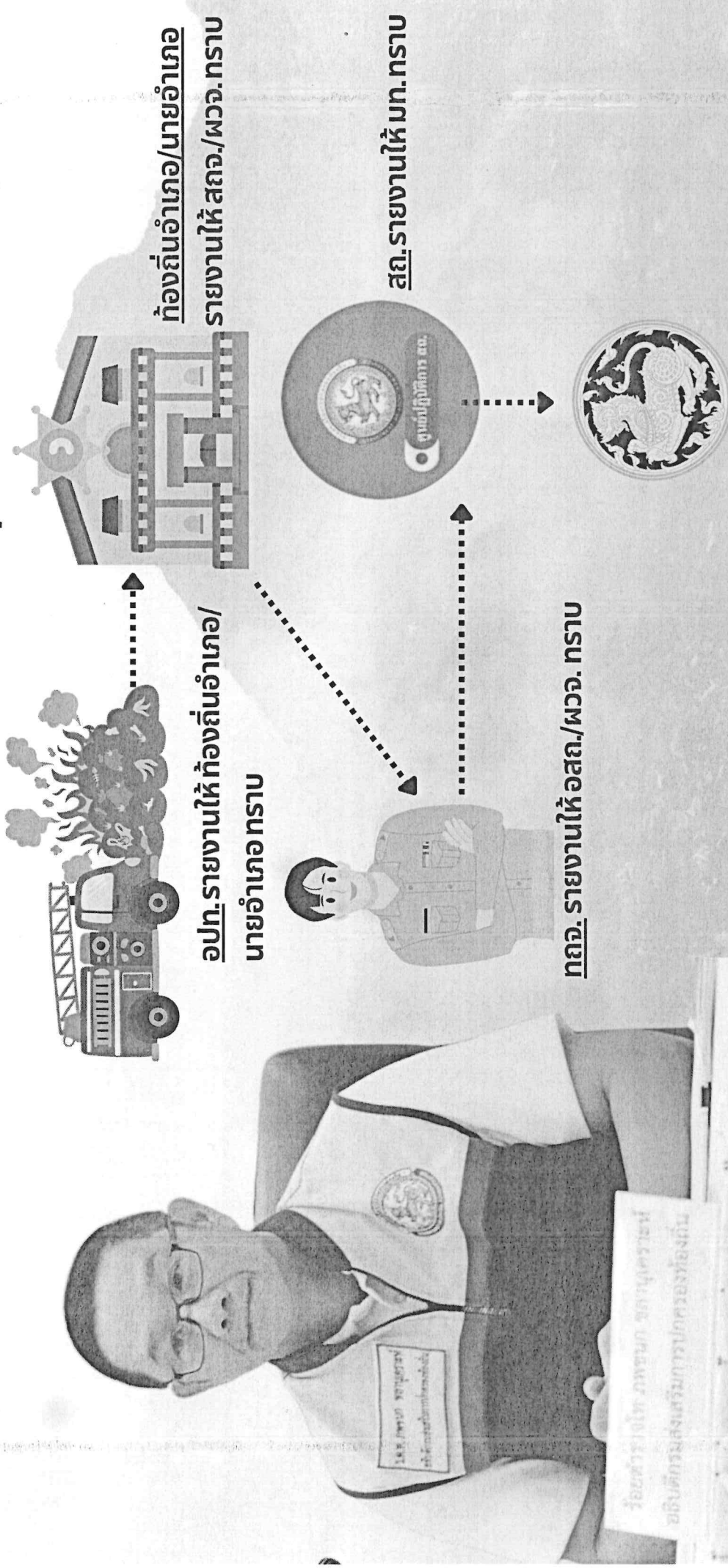
ร้อยตำรวจโท ภพชนก ชลาานุเคราะห์
อธิบดีกรมส่งเสริมการปกครองท้องถิ่น

กองสาธารณสุขและสิ่งแวดล้อมท้องถิ่น
กรมส่งเสริมการปกครองท้องถิ่น กระทรวงมหาดไทย



การเฝ้าระวังและเตรียมความพร้อมรับมือ กับสถานการณ์เหตุเพลิงไหม้สถานที่กำจัดขยะ

การรายงานเหตุสถานการณ์



ร้อยตำรวจโท ภพชนก ชาญเคราะห์
อธิบดีกรมส่งเสริมการปกครองท้องถิ่น

กองสาธารณสุขและสิ่งแวดล้อมท้องถิ่น
กรมส่งเสริมการปกครองท้องถิ่น กระทรวงมหาดไทย