

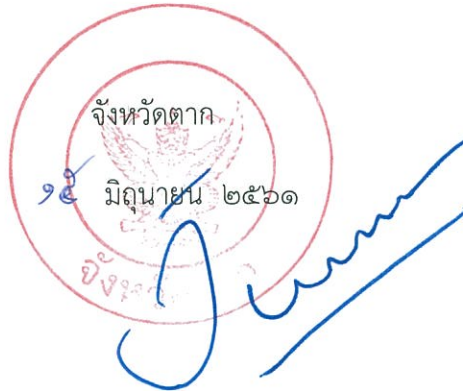


ที่ ตก ๐๐๒๓.๑/ว ๘๒๘

ถึง สำนักงานส่งเสริมการปกครองท้องถิ่นอำเภอทุกอำเภอ ที่ทำการองค์การบริหารส่วนจังหวัดตาก  
สำนักงานเทศบาลนครแม่สอด และสำนักงานเทศบาลเมืองตาก

ด้วยกรมส่งเสริมการปกครองท้องถิ่นแจ้งว่าสำนักงานคณะกรรมการวิจัยแห่งชาติ (วช.) ได้กำหนดจัดกิจกรรม Thailand Research Expo : Symposium ๒๐๑๘ ขึ้น ระหว่างงาน “มหกรรมงานวิจัยแห่งชาติ ๒๐๑๘ (Thailand Research Expo ๒๐๑๘)” ในระหว่างวันที่ ๙ - ๑๓ สิงหาคม ๒๕๖๑ ณ โรงแรม เซ็นทาราแกรนด์ และบางกอกคอนเวนชันเซ็นเตอร์ เซ็นทรัลเวิลด์ กรุงเทพฯ เพื่อเปิดโอกาสให้นักวิจัย นักวิชาการ บัณฑิตศึกษา นักสร้างสรรค์ด้านศิลปะและวัฒนธรรม และผู้ประกอบการวิสาหกิจเริ่มต้น (startup) ได้นำเสนอผลงานในการประชุมทางวิชาการระดับประเทศอันนำไปสู่ความก้าวหน้าทางการวิจัย การสร้างเครือข่ายทางวิชาการ และยกระดับผลงานวิจัยให้ได้มาตรฐาน โดยสามารถดูรายละเอียดได้จากคู่มือการส่งผลงาน ซึ่งผู้ที่สนใจสามารถส่งผลงานได้ทางระบบอิเล็กทรอนิกส์ที่ <http://researchexpo.nrct.go.th> ตั้งแต่บัดนี้ - ๒๔ มิถุนายน ๒๕๖๑

ในการนี้ จึงแจ้งประชาสัมพันธ์ให้องค์กรปกครองส่วนท้องถิ่นในพื้นที่ได้รับทราบ รายละเอียดปรากฏตามเอกสารที่ส่งมาพร้อมนี้



สำนักงานส่งเสริมการปกครองท้องถิ่นจังหวัด  
ฝ่ายบริหารทั่วไป  
โทร./โทรสาร ๐-๕๕๕๑-๑๑๔๑ ต่อ ๑

การปฏิบัติ ของ สจจ.ตาก  
 ผ.บพ.  กง.บถ.  
 กง.สส.  กง.กม.  
 กง.กง.  
ลงชื่อ.....ผู้สั่งการ  
วันที่ 12 ส.ย. 2561



สจจ.ตาก  
เลขที่รับ 4110  
วันที่.....  
เวลา 2 ส.ย. 2561

ที่ มท ๐๘๐๑.๓/ว๙๖

ถึง สำนักงานส่งเสริมการปกครองท้องถิ่นจังหวัดทุกจังหวัด

ง.บพ.  
เลขที่ 1355  
วันที่ 4 ส.ย. 2561

ด้วยสำนักงานคณะกรรมการวิจัยแห่งชาติ (วช.) ได้กำหนดจัดกิจกรรม Thailand Research Expo : Symposium ๒๐๑๘ ขึ้น ระหว่างงาน “มหกรรมงานวิจัยแห่งชาติ ๒๕๖๑ (Thailand Research Expo ๒๐๑๘)” ในระหว่างวันที่ ๙ - ๑๓ สิงหาคม ๒๕๖๑ ณ โรงแรมเซ็นทาราแกรนด์ และบางกอกคอนเวนชัน เซ็นเตอร์ เซ็นทรัลเวิลด์ กรุงเทพฯ เพื่อเปิดโอกาสให้นักวิจัย นักวิชาการ บัณฑิตศึกษา นักสร้างสรรค์ด้านศิลปะ และวัฒนธรรม และผู้ประกอบการวิสาหกิจเริ่มต้น (Startup) ได้นำเสนอผลงานในการประชุมทางวิชาการ ระดับประเทศอันนำไปสู่ความก้าวหน้าทางการวิจัย การสร้างเครือข่ายทางวิชาการ และยกระดับผลงานวิจัยให้ ได้มาตรฐาน โดยสามารถดูรายละเอียดได้จากคู่มือการส่งผลงาน ซึ่งผู้ที่สนใจสามารถส่งผลงานได้ทางระบบ อิเล็กทรอนิกส์ที่ <http://researchexpo.nrct.go.th> ตั้งแต่บัดนี้ - ๒๔ มิถุนายน ๒๕๖๑ รายละเอียดปรากฏ ตามสำเนาหนังสือสำนักงานคณะกรรมการวิจัยแห่งชาติ ที่ วช ๐๐๐๕/ว ๒๖๙๐ ลงวันที่ ๓๐ เมษายน ๒๕๖๑ ที่ส่งมาพร้อมนี้

จึงเรียนมาเพื่อประชาสัมพันธ์ให้องค์กรปกครองส่วนท้องถิ่นทราบต่อไป

กรมส่งเสริมการปกครองท้องถิ่น  
๖ มิถุนายน ๒๕๖๑

สำนักงานเลขานุการกรม  
กลุ่มงานประชาสัมพันธ์  
โทรศัพท์ ๐-๒๒๔๑-๙๐๑๖  
โทรสาร ๐-๒๒๔๑-๙๐๑๙



ที่ วข ๐๐๐๕/ว ๒๖๙๐

กรมส่งเสริมการปกครองท้องถิ่น  
เลขรับ..... 27123  
สำนักงานคณะกรรมการวิจัยแห่งชาติ  
๑๙๖ ถนนพหลโยธิน จตุจักร กทม. ๑๐๙๐๐

๓๐ เมษายน ๒๕๖๑

เรื่อง ประชาสัมพันธ์เชิญชวนส่งผลงานเข้าร่วมนำเสนอในกิจกรรม Thailand Research Expo :  
Symposium 2018

เรียน ท่านผู้บริหารหน่วยงาน

สิ่งที่ส่งมาด้วย ๑. โปสเตอร์ประชาสัมพันธ์ Thailand Research Expo : Symposium 2018  
๒. คู่มือการส่งผลงานเพื่อเข้ารับการศึกษาพิจารณา

สำนักงานเลขาธิการกรมฯ  
เลขรับที่..... 1255  
วันที่ - 1 ส.ย. 2561  
เวลา.....

ด้วย สำนักงานคณะกรรมการวิจัยแห่งชาติ (วช.) ได้กำหนดจัดกิจกรรม Thailand Research Expo : Symposium 2018 ขึ้น ระหว่างงาน “มหกรรมงานวิจัยแห่งชาติ ๒๕๖๑ (Thailand Research Expo 2018)” ในระหว่างวันที่ ๙ - ๑๓ สิงหาคม ๒๕๖๑ ณ โรงแรมเซ็นทาราแกรนด์ และบางกอกคอนเวนชัน เซ็นเตอร์ เซ็นทรัลเวิลด์ กรุงเทพฯ เพื่อเปิดโอกาสให้นักวิจัย นักวิชาการ บัณฑิตศึกษา นักสร้างสรรค์ด้านศิลปะและวัฒนธรรม และผู้ประกอบการวิสาหกิจเริ่มต้น (Startup) ได้นำเสนอผลงานในการประชุมทางวิชาการระดับประเทศ อันนำไปสู่ความก้าวหน้าทางการวิจัย การสร้างเครือข่ายทางวิชาการ และยกระดับผลงานวิจัยให้ได้มาตรฐาน

ในการนี้ วช. เห็นควรขอความอนุเคราะห์ท่านประชาสัมพันธ์โปสเตอร์กิจกรรม (สิ่งที่ส่งมาด้วย ๑) เพื่อขอเชิญชวนนักวิจัย นักวิชาการ บัณฑิตศึกษา นักสร้างสรรค์ด้านศิลปะและวัฒนธรรม และผู้ประกอบการวิสาหกิจเริ่มต้น ในหน่วยงานของท่านได้รับทราบกิจกรรมและส่งผลงานเข้าร่วมนำเสนอในกิจกรรม Thailand Research Expo : Symposium 2018 ทั้งในภาคการบรรยาย (Oral Presentation) และ ภาคโปสเตอร์ (Poster Presentation) ใน ๖ กลุ่มเรื่อง ดังนี้

๑. การวิจัยด้านการแพทย์ และสาธารณสุข
๒. การวิจัยด้านสังคม และการศึกษา
๓. การวิจัยด้านการเกษตร
๔. การวิจัยด้านความมั่นคง พลังงาน และเทคโนโลยีสีเขียว
๕. การวิจัยด้านศิลปะ และวัฒนธรรมสร้างสรรค์
๖. การวิจัยด้านวิสาหกิจขนาดกลางและขนาดย่อม และวิสาหกิจเริ่มต้น (Startup)

โดยสามารถดูรายละเอียดได้จากคู่มือการส่งผลงาน (สิ่งที่ส่งมาด้วย ๒) ซึ่งผู้สนใจสามารถส่งผลงานได้ทางระบบอิเล็กทรอนิกส์ที่ <http://researchexpo.nrct.go.th> ตั้งแต่บัดนี้ - ๒๔ มิถุนายน ๒๕๖๑

จึงเรียนมาเพื่อโปรดทราบ และขอขอบคุณล่วงหน้ามา ณ โอกาสนี้

ขอแสดงความนับถือ

(นางสาววิภาวรัตน์ ดีอ่อง)

รองเลขาธิการคณะกรรมการวิจัยแห่งชาติ  
ปฏิบัติราชการแทนเลขาธิการคณะกรรมการวิจัยแห่งชาติ

กองประเมินผลและจัดการความรู้การวิจัย

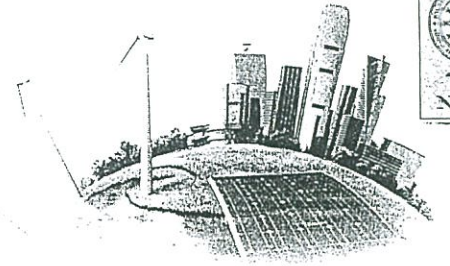
โทรศัพท์ ๐ ๒๕๖๑ ๒๔๔๕ ต่อ ๕๒๔

โทรสาร ๐ ๒๕๗๙ ๐๑๐๙

Email : symposium@nrct.go.th



# THAILAND RESEARCH EXPO : SYMPOSIUM 2018



## ขอเชิญชวน นักวิจัย นักวิชาการ บัณฑิตศึกษา นักสร้างสรรค์ด้านศิลปกรรมและวัฒนธรรม และผู้ประกอบการวิสาหกิจเริ่มต้น (startup) ส่งบทความผลงานวิจัย ในกิจกรรม

เพื่อเข้ารับการพิจารณา เข้าร่วมการนำเสนอผลงานในภาคบรรยาย และภาคโปสเตอร์  
ในระหว่างงาน Thailand Research Expo 2018 ระหว่างวันที่ 9 - 13 สิงหาคม 2561  
ณ โรงแรมเซ็นทาราแกรนด์ และบางกอกคอนเวนชันเซ็นเตอร์ เซ็นทรัลเวิลด์ กรุงเทพฯ

เพื่อเป็นการสนับสนุนให้เกิดผลงานวิจัยที่เป็นลักษณะสหวิทยาการ (Interdisciplinary) และมุ่งเน้นการนำไปใช้ประโยชน์เพื่อพัฒนาประเทศ ตลอดจนเพื่อเป็นการเปิดโอกาสให้นักวิจัยจากหน่วยต่างๆ ได้นำเสนอผลงานในระดับประเทศและให้เกิดการแลกเปลี่ยนองค์ความรู้ด้านการวิจัยระหว่างกันอันนำไปสู่ความก้าวหน้าทางการวิจัย

สำนักงานคณะกรรมการการวิจัยแห่งชาติ (วช.)

ได้จัดให้มีกิจกรรมนำเสนอผลงานวิจัย

Thailand Research Expo : Symposium 2018

ระหว่างการจัดงาน “มหกรรมงานวิจัยแห่งชาติ 2561 (Thailand Research Expo 2018)”  
ในระหว่างวันที่ 9 -13 สิงหาคม 2561

### 1 การวิจัยด้านการแพทย์ และสาธารณสุข

ครอบคลุมผลงานวิจัยที่นำไปใช้ประโยชน์เพื่อให้เกิดการยกระดับคุณภาพชีวิตของประชาชน เช่น การวิจัยเพื่อส่งเสริมคุณภาพด้านสุขภาพอนามัย และระบบสวัสดิการผู้สูงอายุ การพัฒนาทางด้านทางการแพทย์และสาธารณสุข เป็นต้น

### 3 การวิจัยด้านการเกษตร

ครอบคลุมผลงานวิจัยที่นำไปใช้ประโยชน์ด้านการเกษตรที่ส่งเสริมต่อการพัฒนาเศรษฐกิจของประเทศ เช่น การสร้างมูลค่าเพิ่มผลผลิตทางการเกษตร การแปรรูปผลผลิตทางการเกษตร การยืดอายุการเก็บรักษาผลผลิตทางการเกษตรหลังการเก็บเกี่ยว การพัฒนาหีบห่อและบรรจุภัณฑ์ รวมถึงการนำวิทยาการและเทคโนโลยีมาใช้ในการเพิ่มผลผลิตทั้งด้านคุณภาพและปริมาณ เช่น การพัฒนาสายพันธุ์พืชและสัตว์ การจัดการและฟื้นฟูดินเพื่อการเพาะปลูก การผลิตปุ๋ยอินทรีย์ การใช้เทคโนโลยีในการจัดการวัสดุเหลือใช้ทางการเกษตร การผลิตพลังงานหมุนเวียนจากวัสดุเหลือใช้ทางการเกษตร และ Smart Agriculture เป็นต้น

### 5 การวิจัยด้านศิลปะ และวัฒนธรรมรอบรู้สร้างสรรค์

ครอบคลุมผลงานวิจัยที่นำไปใช้ประโยชน์ด้านการใช้ความคิดสร้างสรรค์ การออกแบบด้านศิลปะและวัฒนธรรม การท่องเที่ยวเชิงสร้างสรรค์ เพื่อนำไปประยุกต์ใช้ให้เกิดการสร้างมูลค่าหรือพัฒนาผลิตภัณฑ์ สินค้าหรือบริการ อันนำไปสู่การต่อยอดในเชิงพาณิชย์ เช่น การคิดสร้างสรรค์ด้านการออกแบบผลิตภัณฑ์ ภาพวาด ภาพพิมพ์ งานปั้น งานแกะสลัก เสื้อผ้าอาภรณ์ เครื่องประดับ เครื่องใช้สวยงามต่างๆ และศิลปะหลากหลาย เป็นต้น

### 2 การวิจัยด้านสังคม และการศึกษา

ครอบคลุมผลงานวิจัยที่นำไปใช้ประโยชน์เพื่อให้เกิดการยกระดับคุณภาพชีวิตของประชาชน และสร้างความเข้มแข็งทางสังคม เช่น การวิจัยเพื่อส่งเสริมคุณภาพด้านการศึกษา การแก้ไขปัญหาความยากจน ลดความเหลื่อมล้ำทางเศรษฐกิจและส่งเสริมคุณภาพชีวิตของประชาชนให้ดีขึ้น

### 4 การวิจัยด้านความมั่นคง พลังงาน และเทคโนโลยีสีเขียว

ครอบคลุมผลงานวิจัยที่นำไปใช้ประโยชน์เพื่อนำไปสู่การผลิต การพัฒนา และพึ่งพาตนเอง ในด้านวัสดุ อุปกรณ์ เทคโนโลยีสารสนเทศ ยุทธศาสตร์ระบบบริหารจัดการภัยพิบัติและนวัตกรรมด้านความมั่นคง การพัฒนาพลังงาน เทคโนโลยีที่เป็นมิตรกับสิ่งแวดล้อม หรือเทคโนโลยีที่ช่วยแก้ปัญหาสิ่งแวดล้อม เช่น การพัฒนาเทคโนโลยีด้านพลังงาน เทคโนโลยีที่ช่วยประหยัดพลังงาน ลดการใช้พลังงาน พลังงานหมุนเวียน การพัฒนาอุตสาหกรรมชีวภาพ การพัฒนาระบบการจัดการของเสียและสารพิษที่เกิดจากกระบวนการผลิตในอุตสาหกรรม ลดการผลิตก๊าซเรือนกระจก เทคโนโลยีที่ช่วยลดการปล่อยความร้อนหรือลดการปล่อยก๊าซคาร์บอนไดออกไซด์สู่อากาศซึ่งส่งผลกระทบต่อสิ่งแวดล้อมและชุมชน เป็นต้น

### 6 การถ่ายทอดองค์ความรู้ทางเทคโนโลยีและวิทยาศาสตร์ หรือวิสาหกิจเริ่มต้น (startup)

ครอบคลุมผลงานวิจัยที่นำไปใช้ประโยชน์ด้านการพัฒนาวิสาหกิจขนาดกลางและขนาดย่อม วิสาหกิจชุมชนและกลุ่มโอท็อป (OTOP) ผู้ประกอบการวิสาหกิจเริ่มต้น (Startup) เช่น การวิจัยที่สร้างมูลค่าเพิ่มให้แก่สินค้าและบริการ เพื่อเพิ่มประสิทธิภาพการผลิตและคุณภาพของสินค้าและบริการ การพัฒนากระบวนการผลิต มาตรฐานสินค้า ผลิตภัณฑ์ บรรจุภัณฑ์ของชุมชน เพื่อยกระดับขีดความสามารถทางการแข่งขันในปัจจุบัน

## ผู้ส่งบทความพิจารณาผลงานวิจัย

## กำหนดส่งผลงาน

ตั้งแต่วันที่ 24 มิถุนายน 2561

สอบถามข้อมูลเพิ่มเติมได้ที่  
สำนักงานคณะกรรมการการวิจัยแห่งชาติ (วช.)  
กองประเมินผลและจัดการความรู้การวิจัย  
โทรศัพท์ : 0-2561-2445 ต่อ 524

ดูรายละเอียดเพิ่มเติมได้จาก

คู่มือการนำเสนอผลงาน และสามารถส่งผลงานเข้ากระบบออนไลน์บนเว็บไซต์



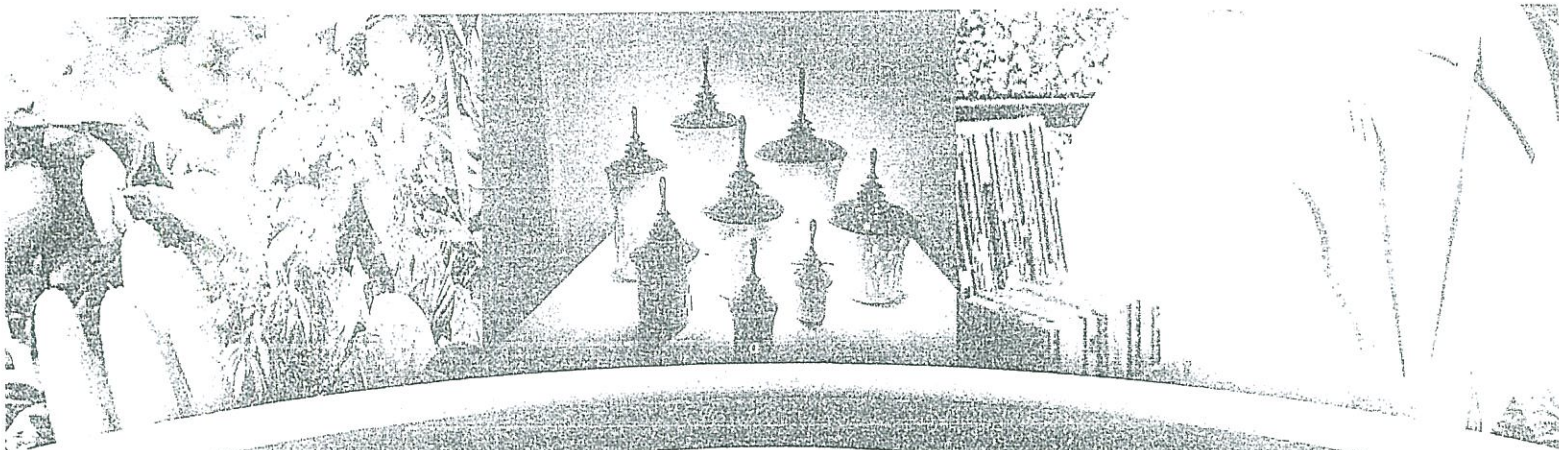
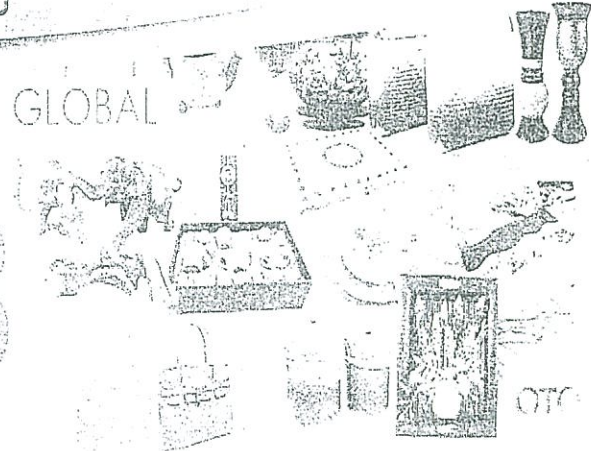
# คู่มือ

การส่งบทความผลงานวิจัยเข้ารับการพิจารณา  
เพื่อเข้าร่วมในกิจกรรม

## Thailand Research Expo: Symposium

# 2018

GLOBAL



การวิจัยด้านการแพทย์ และสาธารณสุข

การวิจัยด้านพลังงานและสิ่งแวดล้อม

การวิจัยด้านการเกษตร

การวิจัยด้านความมั่นคง พลังงาน  
และเทคโนโลยีสีเขียว

การวิจัยด้านศิลปะ และวัฒนธรรมสร้างสรรค์

การวิจัยทางชีวสารจากพืชและสัตว์  
และขบวนการย่อยและเวลาฟิวเจอร์ริบ (Startup)



กิจกรรมในงาน

“มหกรรมงานวิจัยแห่งชาติ 2561  
(Thailand Research Expo 2018)”

ณ โรงแรมเซ็นทาราแกรนด์

และบางกอกคอนเวนชันเซ็นเตอร์ เซ็นทรัลเวิลด์ กรุงเทพฯ

ผู้สนใจสามารถส่งบทความผลงานวิจัยได้ทางระบบอิเล็กทรอนิกส์ที่

[www.researchexpo.nrct.go.th](http://www.researchexpo.nrct.go.th) (Click & Link: Thailand Research Expo: Symposium)

กำหนดส่งผลงานได้ตั้งแต่วันที่ 24 มิถุนายน 2561

ติดต่อสอบถามข้อมูลเพิ่มเติม: สำนักงานคณะกรรมการวิจัยแห่งชาติ (วช.) กองประชุมและจัดกิจกรรมความรู้อาชีววิจัย

โทรศัพท์ 0-2567-24445 ต่อ 9245

