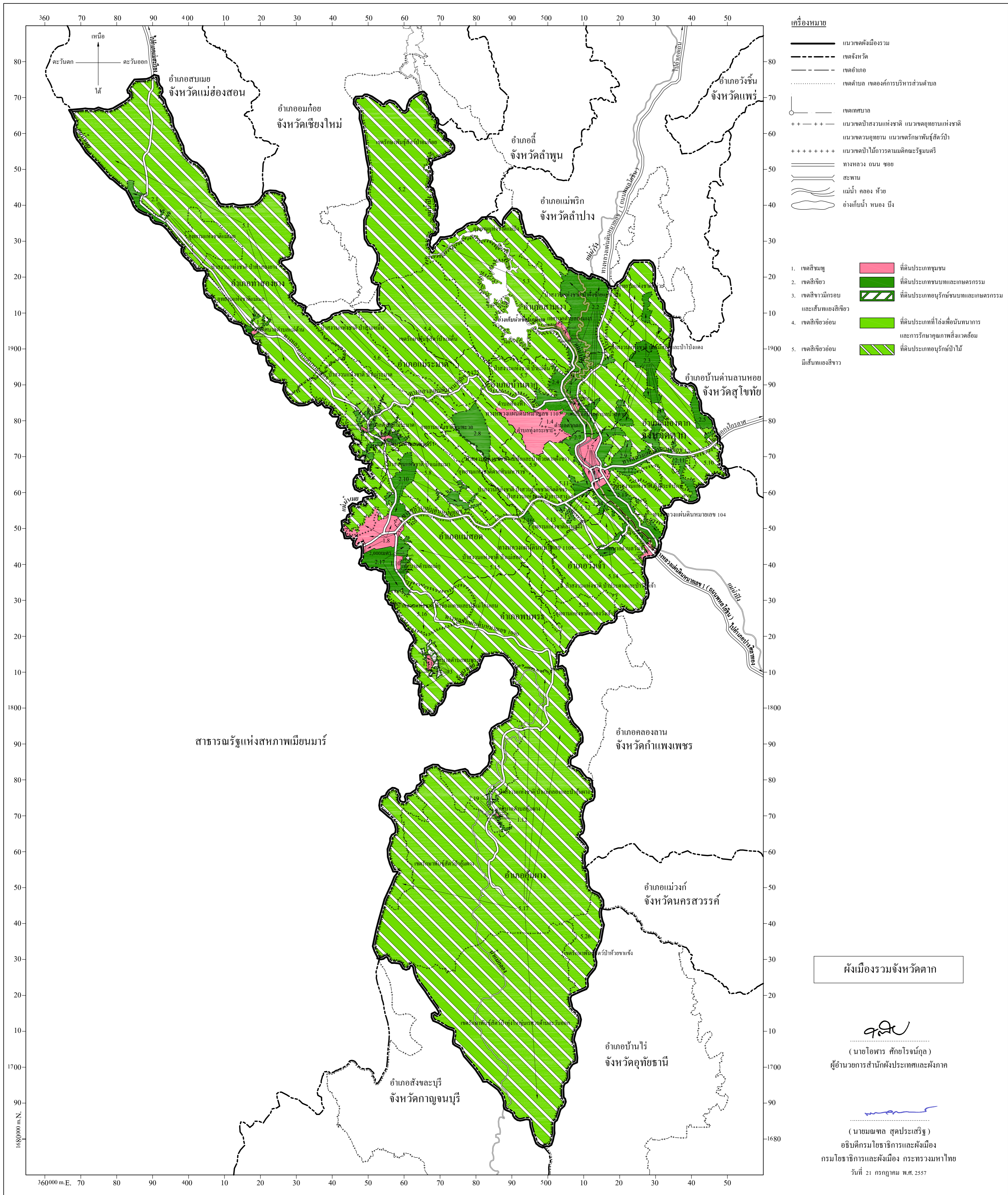


แผนผังกำหนดการใช้ประโยชน์ที่ดินในอนาคต

มาตราส่วน 1 : 500,000



- เครื่องหมาย**
- แนวเขตผังเมืองรวม
  - เขตจังหวัด
  - เขตอำเภอ
  - เขตตำบล เขตองค์การบริหารส่วนตำบล
  - เขตเทศบาล
  - แนวเขตป่าสงวนแห่งชาติ แนวเขตอุทยานแห่งชาติ
  - แนวเขตวนอุทยาน แนวเขตรักษาพันธุ์สัตว์ป่า
  - แนวเขตป่าไม้ถาวรตามมติคณะรัฐมนตรี
  - ทางหลวง ถนน ขอบ
  - สะพาน
  - แม่น้ำ คลอง ห้วย
  - อ่างเก็บน้ำ หนอง บึง
- เขตสีชมพู
  - เขตสีเขียว
  - เขตสีส้มหรือม่วง
  - เขตสีเขียวอ่อน
  - เขตสีเขียวอ่อน
- ที่ดินประเภทชุมชน
  - ที่ดินประเภทชนบทและเกษตรกรรม
  - ที่ดินประเภทอนุรักษ์ชนบทและเกษตรกรรม และเส้นเกษตรสีเขียว
  - ที่ดินประเภทที่โล่งเพื่อนันทนาการ และการรักษาคุณภาพสิ่งแวดล้อม
  - ที่ดินประเภทอนุรักษ์ป่าไม้ มีเส้นแบ่งสีขาว

ผังเมืองรวมจังหวัดตาก

(นายไอรช สักโรจน์กุล)  
ผู้อำนวยการสำนักผังประเทศและผังภาค

(นายณชาล สุตประเสริฐ)  
อธิบดีกรมโยธาธิการและผังเมือง  
กรมโยธาธิการและผังเมือง กระทรวงมหาดไทย  
วันที่ 21 กรกฎาคม พ.ศ. 2557