



ประกาศองค์การบริหารส่วนตำบลวังหิน
เรื่อง กำหนดโครงสร้างส่วนราชการและระดับตำแหน่งขององค์การบริหารส่วนตำบลวังหิน

ด้วยคณะกรรมการพนักงานส่วนตำบลจังหวัดตาก ได้ประกาศเปลี่ยนแปลงโครงสร้างส่วนราชการและระดับตำแหน่งของพนักงานส่วนตำบลจากเดิมให้เป็นไปตามขนาดขององค์การบริหารส่วนตำบล คือ ขนาดเล็ก ขนาดกลาง และขนาดใหญ่ แก้ไขให้เป็นไปตามประเภทองค์การบริหารส่วนตำบล คือ ประเภทสามัญ ประเภทสามัญระดับสูง และประเภทพิเศษ ตามประกาศคณะกรรมการพนักงานส่วนตำบลจังหวัดตาก เรื่อง มาตรฐานทั่วไปเกี่ยวกับโครงสร้างส่วนราชการและระดับตำแหน่งขององค์การบริหารส่วนตำบล (ฉบับที่ ๒) พ.ศ. ๒๕๖๓ ข้อ ๖,๑๑

ฉะนั้นอาศัยอำนาจตามความในมาตรา ๑๕ และมาตรา ๒๕ วรรคเจ็ด แห่งพระราชบัญญัติระเบียบบริหารงานบุคคลส่วนท้องถิ่น พ.ศ. ๒๕๔๒ ประกอบกับประกาศคณะกรรมการพนักงานส่วนตำบลจังหวัดตาก เรื่อง มาตรฐานทั่วไปเกี่ยวกับโครงสร้างส่วนราชการและระดับตำแหน่งขององค์การบริหารส่วนตำบล (ฉบับที่ ๒) พ.ศ. ๒๕๖๓ ข้อ ๖,๑๑ และมติคณะกรรมการพนักงานส่วนตำบลจังหวัดตาก ในการประชุมครั้งที่ ๖/๒๕๖๓ เมื่อวันที่ ๑๗ มิถุนายน ๒๕๖๓ จึงกำหนดให้องค์การบริหารส่วนตำบลวังหิน (ขนาดกลาง) เป็นองค์การบริหารส่วนตำบลประเภทสามัญ และได้จัดทำโครงสร้างส่วนราชการและระดับตำแหน่งของพนักงานส่วนตำบลในแผนอัตรากำลัง ๓ ปี เป็นไปตามเงื่อนไขของขนาดขององค์การบริหารส่วนตำบลประเภทสามัญแล้ว

ประกาศ ณ วันที่ ๒๔ กรกฎาคม พ.ศ. ๒๕๖๓

ดาบตำรวจ

(บัญชา ดำนิล)

นายกองค์การบริหารส่วนตำบลวังหิน

โครงสร้างการแบ่งส่วนราชการตามแผนอัตรากำลัง ๓ ปี
ขององค์การบริหารส่วนตำบลวังหิน อำเภอเมืองตาก จังหวัดตาก ประจำปีงบประมาณ พ.ศ. ๒๕๖๑ - ๒๕๖๓
(องค์การบริหารส่วนตำบล ประเภทสามัญ)

ปลัดองค์การบริหารส่วนตำบล
(นักบริหารงานท้องถิ่น ระดับกลาง)

งานตรวจสอบภายใน

สำนักปลัดอบต.
หัวหน้าสำนักปลัด
(นักบริหารงานทั่วไป ระดับต้น)

กองคลัง
ผู้อำนวยการกองคลัง
(นักบริหารงานการคลัง ระดับต้น)

กองช่าง
ผู้อำนวยการกองช่าง
(นักบริหารงานช่าง ระดับต้น)

กองการศึกษา ศาสนาและวัฒนธรรม
ผู้อำนวยการกองการศึกษาฯ
(นักบริหารงานการศึกษา ระดับต้น)

กองสาธารณสุขและสิ่งแวดล้อม
ผู้อำนวยการกองสาธารณสุขฯ
(นักบริหารงานสาธารณสุข ระดับต้น)

กองสวัสดิการสังคม
ผู้อำนวยการกองสวัสดิการสังคม
(นักบริหารงานสวัสดิการสังคม ระดับต้น)

ฝ่ายบริหารทั่วไป
หัวหน้าฝ่ายบริหารทั่วไป
(นักบริหารงานทั่วไป ระดับต้น)

- งานนโยบายและแผน
- งานกฎหมายและคดี
- งานป้องกันและบรรเทาสาธารณภัย
- งานส่งเสริมการเกษตรและปศุสัตว์

ฝ่ายการเงิน
หัวหน้าฝ่ายการเงิน
(นักบริหารงานการคลัง ระดับต้น)

- งานการเงิน
- งานบัญชี
- งานพัฒนาและจัดเก็บรายได้

- งานทะเบียนทรัพย์สินและพัสดุ

- งานก่อสร้าง
- งานออกแบบและควบคุมก่อสร้าง
- งานผังเมือง
- งานประสานสาธารณูปโภค

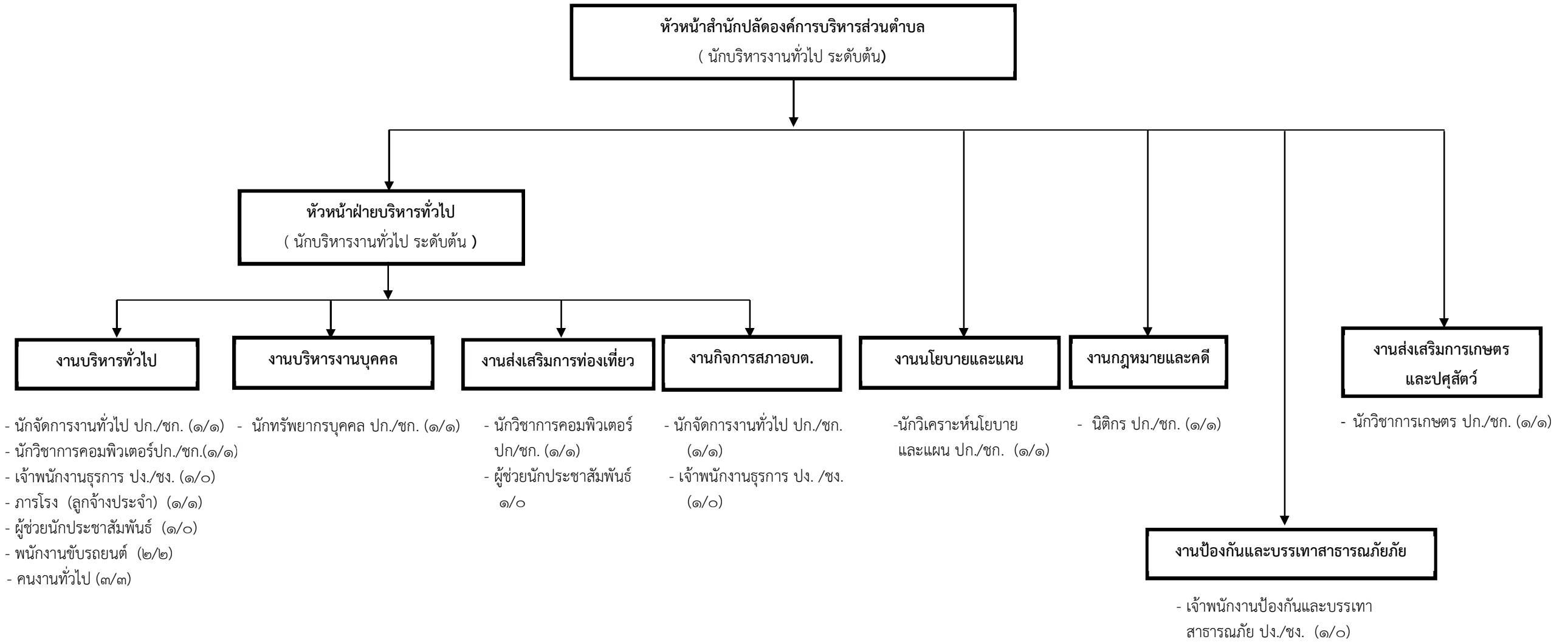
- งานบริหารการศึกษา
- งานส่งเสริมศูนย์พัฒนาเด็กเล็ก
- งานส่งเสริมศาสนา ประเพณีและวัฒนธรรม
- งานกีฬาและนันทนาการ

- งานอนามัยและสิ่งแวดล้อม
- งานส่งเสริมสุขภาพและสาธารณสุข
- งานรักษาความสะอาด

- งานส่งเสริมและพัฒนาชุมชน
- งานสวัสดิการและสังคมสงเคราะห์

- งานบริหารทั่วไป
- งานบริหารงานบุคคล
- งานส่งเสริมการท่องเที่ยว
- งานกิจการสภาอบต.

โครงสร้างของสำนักงานปลัดองค์การบริหารส่วนตำบล



โครงสร้างกองคลัง

ผู้อำนวยการกองคลัง
(นักบริหารงานการคลัง ระดับต้น)

หัวหน้าฝ่ายการเงิน
(นักบริหารงานการคลัง ระดับต้น)

งานการเงิน

- นักวิชาการเงินและบัญชี ปก./ชก. (๑/๑)
- เจ้าพนักงานการเงินและบัญชี (ลูกจ้างประจำ) (๑/๑)
- คนงานทั่วไป (๑/๑)

งานบัญชี

- นักวิชาการเงินและบัญชี ปก./ช.ก. (๑/๑)

งานพัฒนาและจัดเก็บรายได้

- นักวิชาการจัดเก็บรายได้ ปก./ชก. (๑/๑)

- งานทะเบียนทรัพย์สินและพัสดุ

- นักวิชาการพัสดุ ปก./ชก. (๑/๑)
- เจ้าพนักงานพัสดุ ปง./ชง. (๑/๑)

โครงสร้างกองช่าง

ผู้อำนวยการกองช่าง
(นักบริหารงานช่าง ระดับต้น)

งานก่อสร้าง

- วิศวกรโยธา ปก./ชก. (๑/๐)
- นายช่างโยธา ปง/ชง. (๒/๑)
- ผู้ช่วยนักจัดการงานทั่วไป (๑/๑)
- ผู้ช่วยนายช่างโยธา (๑/๑)
- คนงานทั่วไป (๑/๑)

งานออกแบบและควบคุมก่อสร้าง

- วิศวกรโยธา ปก./ชก. (๑/๐)
- นายช่างโยธา ปง/ชง. (๒/๑)
- ผู้ช่วยนักจัดการงานทั่วไป (๑/๑)
- ผู้ช่วยนายช่างโยธา (๑/๑)
- คนงานทั่วไป (๑/๑)

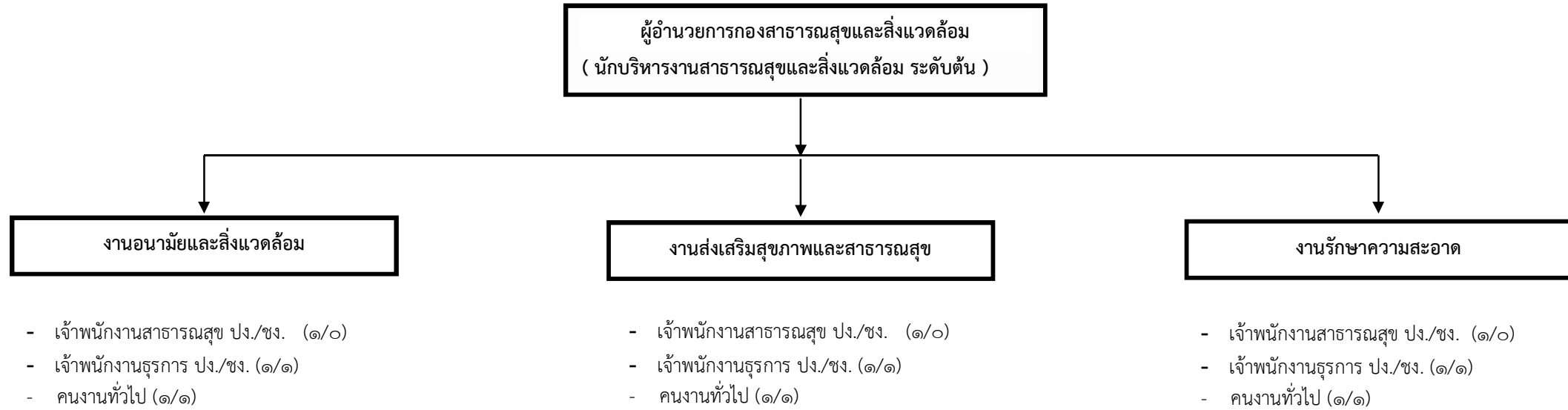
งานประสานสาธารณูปโภค

- วิศวกรโยธา ปก./ชก. (๑/๐)
- วิศวกรไฟฟ้า ปก./ชก. (๑/๐)
- นายช่างโยธา ปง/ชง. (๒/๑)
- ผู้ช่วยนักจัดการงานทั่วไป (๑/๑)
- ผู้ช่วยนายช่างโยธา (๑/๑)
- คนงานทั่วไป (๑/๑)

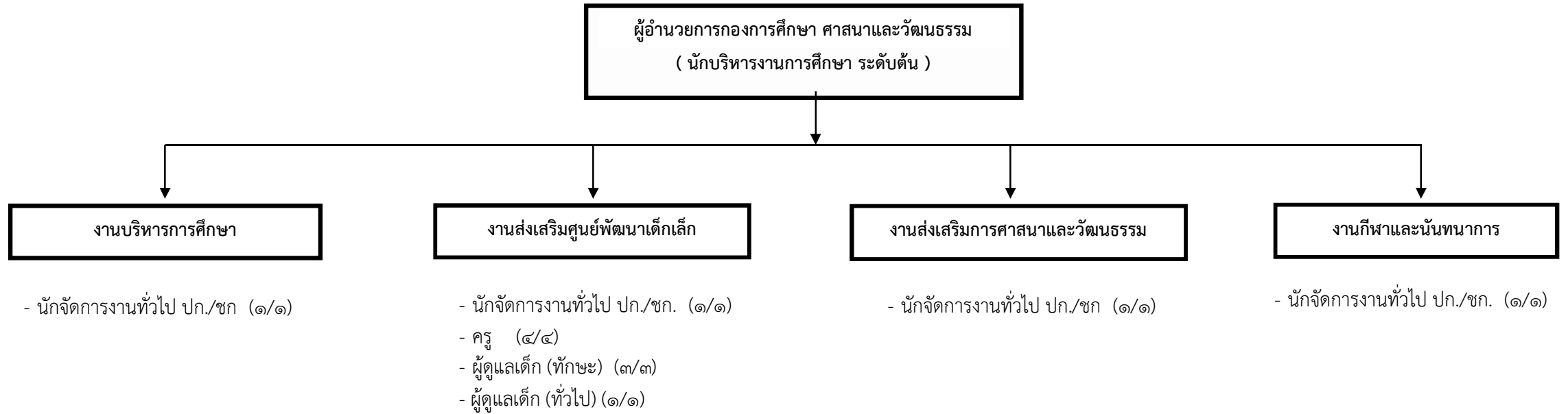
งานผังเมือง

- วิศวกรโยธา ปก./ชก. (๑/๐)
- นายช่างโยธา ปง/ชง. (๒/๑)
- ผู้ช่วยนักจัดการงานทั่วไป (๑/๑)
- ผู้ช่วยนายช่างโยธา (๑/๑)
- คนงานทั่วไป (๑/๑)

โครงสร้างกองสาธารณสุขและสิ่งแวดล้อม



โครงสร้างกองการศึกษา ศาสนาและวัฒนธรรม



โครงสร้างกองสวัสดิการสังคม

ผู้อำนวยการกองสวัสดิการสังคม
(นักบริหารงานสวัสดิการสังคม ระดับต้น)

งานส่งเสริมและพัฒนาชุมชน

- นักพัฒนาชุมชน ปก./ชก. (๑/๑)
- คนงานทั่วไป (๑/๑)

งานสวัสดิการและสังคมสงเคราะห์

- นักพัฒนาชุมชน ปก./ชก. (๑/๑)
- คนงานทั่วไป (๑/๑)