



ประกาศเจ้าพนักงานอุตสาหกรรมแร่ประจำท้องที่จังหวัดตาก
เรื่อง ขอเชิญเข้าร่วมแสดงความคิดเห็นการขอประทานบัตรเพื่อการทำเหมืองประเภทที่ ๒

ด้วย บริษัท สิ้นธันต์ จำกัด ได้ยื่นคำขอประทานบัตรทำเหมืองแร่เฟลด์สปาร์ และรับจดทะเบียนไว้เป็นคำขอที่ ๔/๒๕๕๗ มีเนื้อที่ประมาณ ๒๕๙ ไร่ ๓ งาน ๔๑ ตารางวา ตั้งอยู่ในหมู่ที่ ๖ ตำบลวังประจวบ อำเภอเมืองตาก จังหวัดตาก ดิ่งมีอาณาเขตแจ้งอยู่ในแผนที่ซึ่งแนบท้ายประกาศฉบับนี้

เพื่อให้เป็นไปตามความในมาตรา ๕๖ วรรคสอง แห่งพระราชบัญญัติแร่ พ.ศ.๒๕๖๐ และเพื่อประโยชน์ในการมีส่วนร่วมของชุมชนในพื้นที่ที่ขอประทานบัตร เจ้าพนักงานอุตสาหกรรมแร่ประจำท้องที่จังหวัดตาก จะจัดให้มีการรับฟังความคิดเห็นของชุมชนในพื้นที่ที่ขอประทานบัตรในระยะ ๕๐๐ เมตร จากแนวเขตคำขอประทานบัตร ในวันอังคารที่ ๗ กุมภาพันธ์ ๒๕๖๖ เวลา ๐๙.๐๐ น. ณ ศาลาวัดน้ำดิบ บ้านน้ำดิบ หมู่ที่ ๖ ตำบลวังประจวบ

จึงขอเชิญประชาชนที่มีชื่ออยู่ในทะเบียนบ้านของหมู่ที่ ๖ , ๗ และ ๑๔ ตำบลวังประจวบ อำเภอเมืองตาก จังหวัดตาก ไม่น้อยกว่า ๙๐ วัน นับถึงวันที่ได้จัดให้มีการรับฟังความคิดเห็นฯ เข้าร่วมแสดงความคิดเห็นตามวัน เวลา และสถานที่ดังกล่าว

ประกาศ ณ วันที่ ๑๙ เดือน ธันวาคม พ.ศ. ๒๕๖๕

(นายณภัทร เตชะสิริภัทร)

อุตสาหกรรมจังหวัดตาก

เจ้าพนักงานอุตสาหกรรมแร่ประจำท้องที่จังหวัดตาก

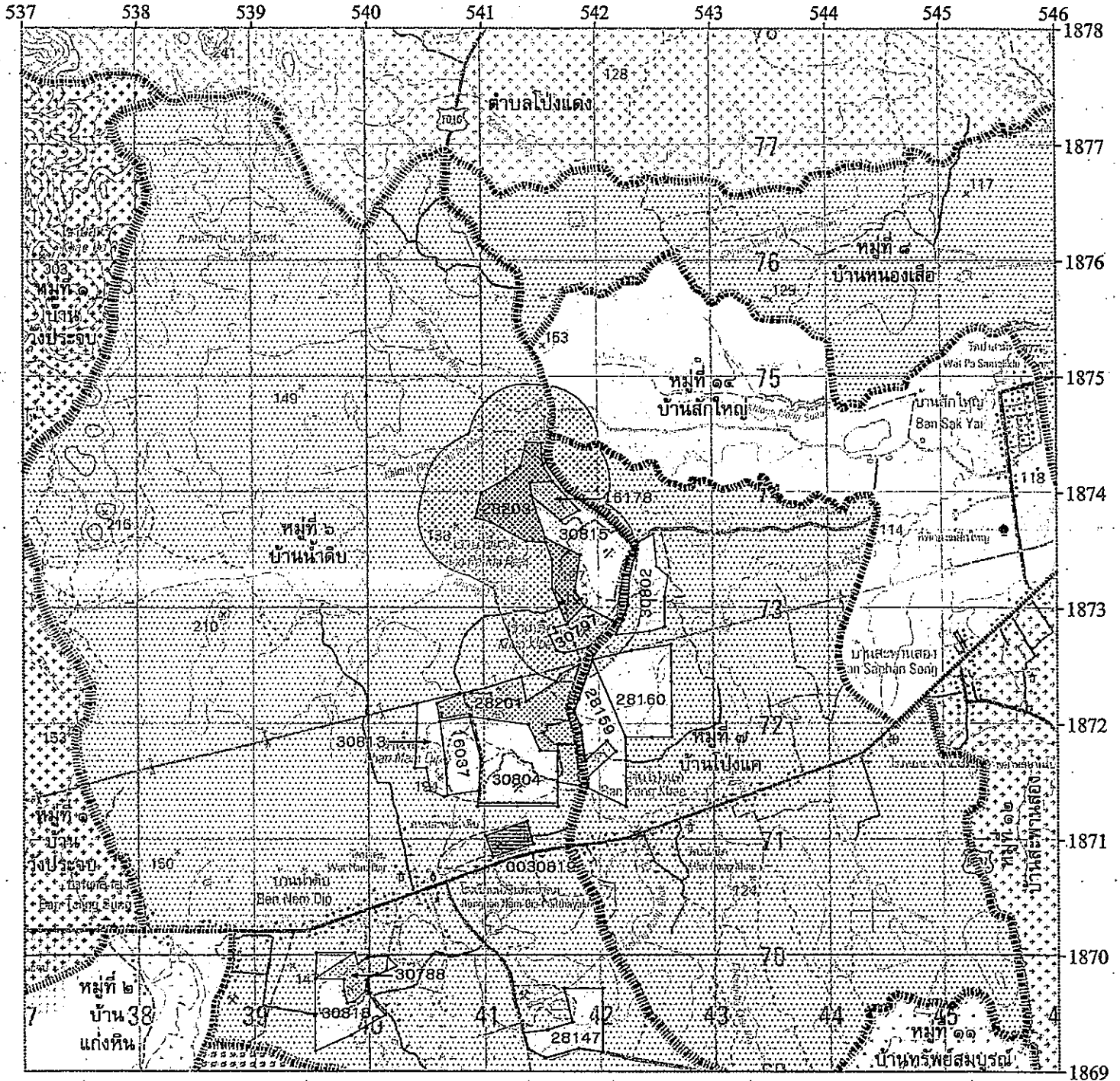
แผนที่แสดงจุดที่ตั้ง และแสดงขอบเขตพื้นที่การรับฟังความคิดเห็นของชุมชน
คำขอประทานบัตรที่ ๔/๒๕๕๗ หมายเลขหลักหมายเขตเหมืองแร่ที่ ๒๘๒๐๓

ของ บริษัท สินธันด์ จำกัด


หมู่ที่ ๖ ตำบลวังประจวบ อำเภอเมืองตาก จังหวัดตาก

ลำดับชุด L 7018


ระวาง 4842 I



หมายเหตุ แผนที่ฉบับนี้ถ่ายมาจากแผนที่ภูมิประเทศมาตราส่วน ๑:๕๐,๐๐๐ ของกรมแผนที่ทหาร ลำดับชุด L 7018 ระวาง 4842 I


ที่ระบายสี  คือคำขอประทานบัตรที่ ๔/๒๕๕๗ หมายเลขหลักหมายเขตเหมืองแร่ที่ ๒๘๒๐๓ ซึ่งอยู่ในเขตพื้นที่ลุ่มน้ำ
ชั้นที่ ๔ และ ๕

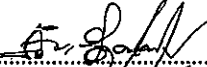
ที่ระบายสี  คือสถานที่ที่แต่งแร่นอกเขตประทานบัตร

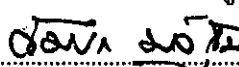
ที่ระบายสี  คือประทานบัตรแปลงใกล้เคียง

ที่ระบายสี  คือคำขอประทานบัตรแปลงใกล้เคียง

ที่ระบายสี  คือขอบเขตพื้นที่รัศมี ๕๐๐ เมตร จากแนวเขตคำขอประทานบัตรแปลงนี้

ที่ระบายสี  คือแนวแบ่งเขตการปกครอง (คำขอประทานบัตรแปลงนี้รัศมี ๕๐๐ เมตร ทับคาบเกี่ยวท้องที่หมู่ที่ ๗ และ ๑๔)

 ผู้จัดทำแผนที่
(นายศรีชัย สุตสาสดี)
นายช่างรังวัดชำนาญงาน

 ผู้ตรวจ
(นายสามารถ บัวชุม)
หัวหน้ากลุ่มอุตสาหกรรมพื้นฐานและการเหมืองแร่
๑๕ ก.ค.